

無
購物團

加贈
每人一張網卡

越式
下午茶

峴港全覽6日

巴拿山 黃金佛手 會安古鎮
迦南島 順化皇城 超值遊



漫遊迦南島
搭乘傳統竹桶船
及 樂釣螃蟹+燈籠DIY

位於會安對岸搭乘船隻約30分鐘之船程，河邊水鄉景色美不勝收。對岸是一片相對原始的自然生態風光，岸上密布著水椰林、檳榔樹，島上居民大多以捕魚及木雕維生。就讓我們體驗搭乘傳統竹桶船，穿越原始自然生態風光及體驗樂釣螃蟹。





從蔥鬱山崖邊伸出的岩石巨手，布滿青苔般的設計，彷彿歲月在山頭留下的痕跡。橋體設計是要營造出「一雙神之手從大地掏出一條金帶子」的概念。在山巒起伏、雲霧繚繞的巴拿山，的確成了越南的觀光新標誌。

最夯～

巴拿山+黃金佛手

Golden Bridge



法國山城



法式城堡巴拿山歡樂遊:搭乘纜車



FANTASY PARK 夢想公園



小火車

五行山 [含上山電梯]

Marble Mountain



離視港市區以南約7公里、面臨南中國海的沙灘上,有五座高數十米的石灰岩石峰,分別被配上中國五行裡的金、木、水、火、土,並命名為五行山(Ngu Hanh Son, 又因當出產玉石,故英文名字被稱為 Marble Mountain。



山水海灘 [1995年聯合國教科文組織認定 為全球六大細沙灘之一]

Non Nuoc Beach



山水海灘即中國海灘。中國海灘位於海雲領由北延伸30公里處,又稱峴港海灘。中國海灘擁有深藍的海水與質地細緻的白沙,加上不受污染的破壞,素有越南黃金海岸的美稱,故也稱之為山水海灘。



最美海灣~

山茶半島

Sơn Trà

美麗沙灘的度假勝地，山茶半島上有一個沙灘，素有越南黃金海岸的美稱，美麗迷人的海灣真是令人流連忘返。山茶半島距離峴港市中心大約半個小時的車程，在這兒可以鳥瞰整個峴港市。



漫遊會安古鎮 [世界文化遺產]

Hoi An Ancient Town

像是披上鮮亮黃衣的中國小村子，鄰近還有充滿詩意的秋盤河。閒逛古城與河畔，讓您踏著慵懶的步調感受遠離文明的樂活人生。於1999年被世界文教組織認定為世界文化遺產。

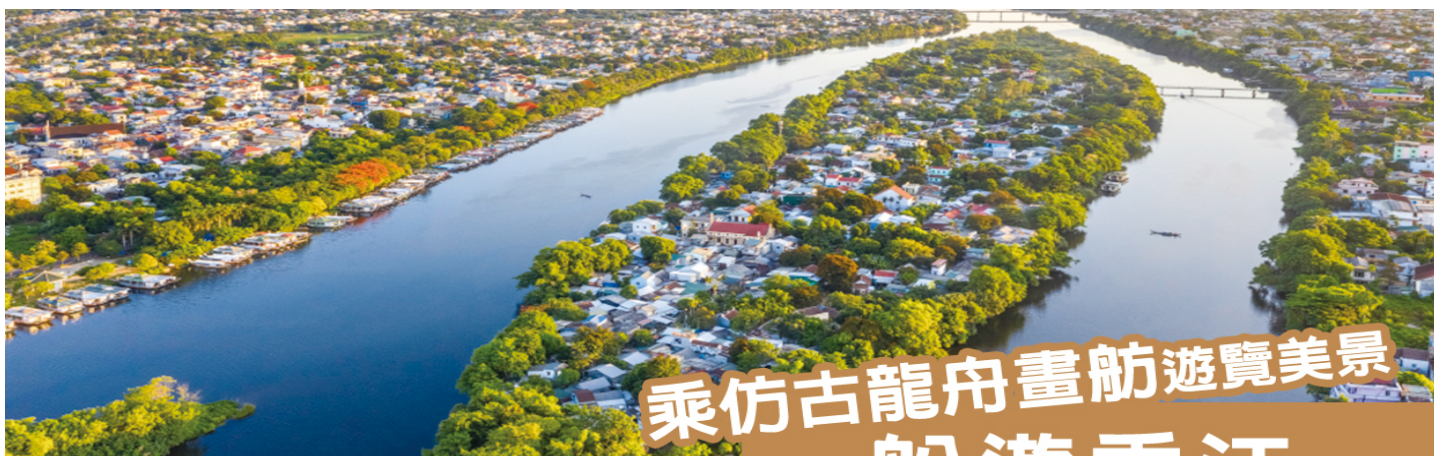




順化啓定皇陵

Tomb of Khai Dinh

在入口處有一排雄偉的雕龍階梯直達皇陵的前院，平台上有象形、馬形及文武百官等石像。



乘仿古龍舟畫舫遊覽美景

船遊香江

perfume river

位於越南順化市中心的香江，又稱香河，是一條寧靜而美麗的水道，為旅行者提供了自然美景、文化豐富性和歷史意義的獨特結合。





順化作為越南阮朝的首都共140年，至今當地仍保留皇城、寺廟和皇陵，順化皇城更是越南第一個拿到世界文化遺產的地方（1933年）。皇城的建造與北京故宮有些相似，故有「小紫禁城」之稱。

[聯合國教科文組織列入世界遺產名錄]

順化皇城

Complex of Hue Monuments

順化靈姥寺

Pagoda of the Celestial Lady

天姥寺是順化最古老的寺廟，至今已有超過400多年的歷史。過去曾因皇帝怕名字會觸怒上天，因此天姥寺又稱「靈姥寺」。走入寺廟即可在正門看到一座七層樓高，八角狀的21米高塔「福緣塔」，塔面向香江，是這裡的標誌性建築。





越南著名交通工具

三輪車遊古城

xích lô

三輪車是歷史賦予越南的傳統文化禮物。坐三輪車在城市中探索這個地方之美，也已經成為這個國家非常獨特的文化特色，不僅受到當地人的喜愛，也受到許多遊客的興趣。三輪車的設計和塗裝更美觀，適合運送遊客。

IG網紅打卡地～

粉紅大教堂

Da Nang Cathedral

法國統治時期1923年建成，是峴港最大而且最古老的教堂。哥德式建築。後院還有聖母像，屋頂上有隻風向羅。當地人又稱「公羅教堂」。教堂外牆是浪漫的粉紅色，外圍的柱子是希臘式，在教堂前面是一個拍照的好地方。



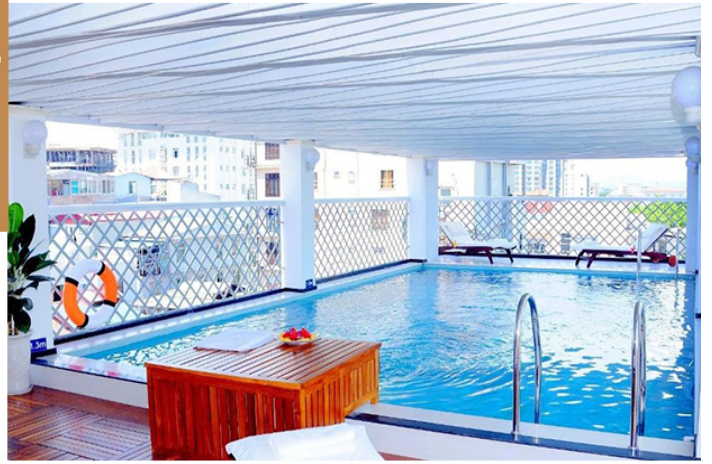


順化

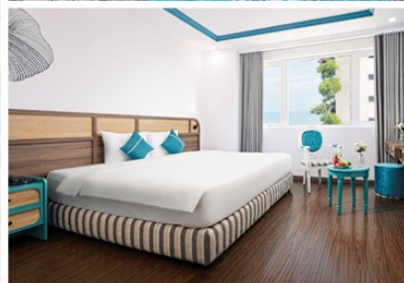
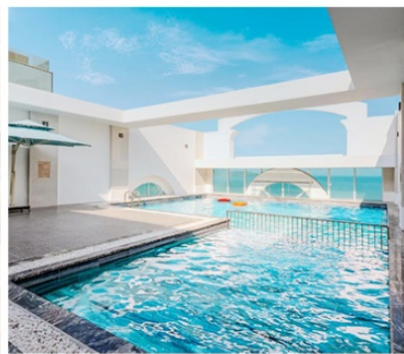
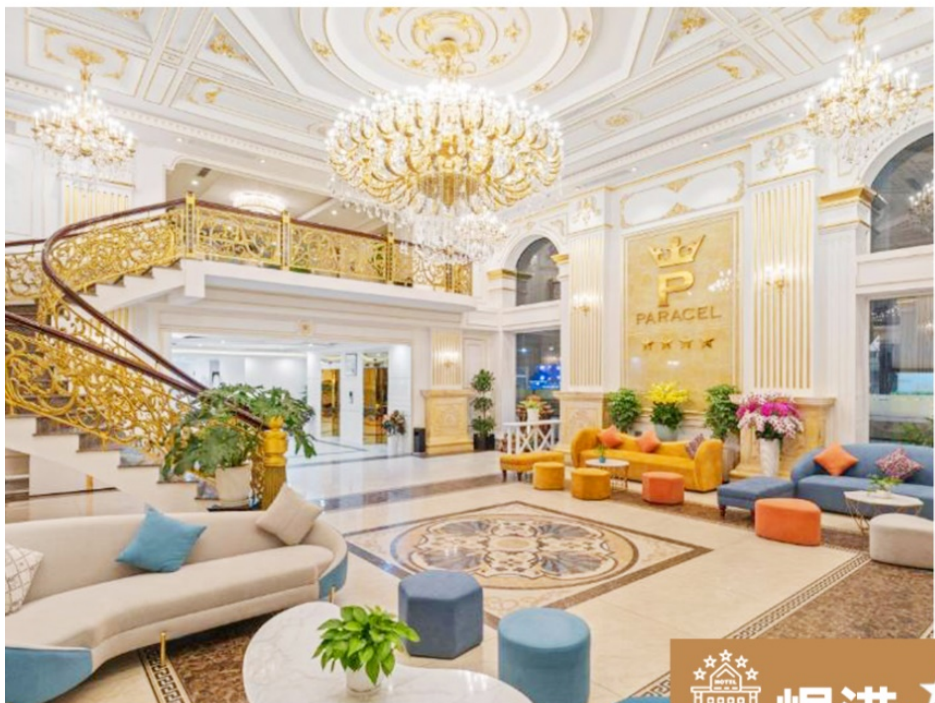


Moonlight Hotel Hue

月光飯店



住宿提供免費Wi-Fi和免費停車服務，讓您保持連線，並來去自如。住宿位於順化市的絕佳位置，讓您輕鬆探索周遭景點。這間高品質飯店被評為4星級，提供客人健身中心、熱水浴缸和蒸氣室。



峴港 ★★★★★

Paracel Beach Hotel

Paracel 海灘飯店

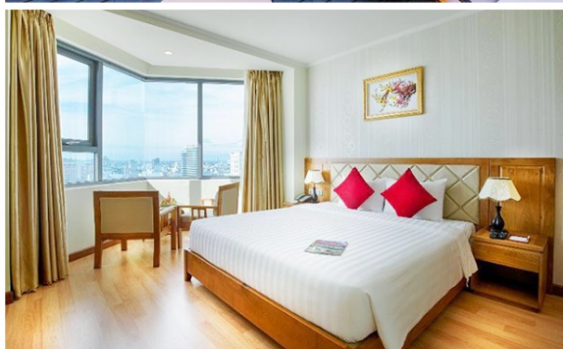
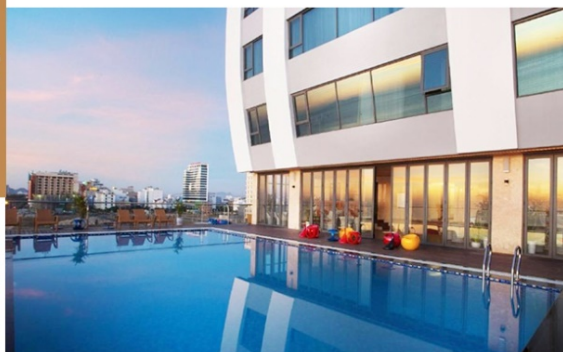
位於峴港，距離美溪海灘 400 公尺，有免費自行車租借服務、免費私人停車位、室外游泳池和健身中心。提供共用休息室、客房服務和 WiFi。這間飯店提供露台，享有海景。住客可以在餐廳享用餐點或在酒吧享用飲品。



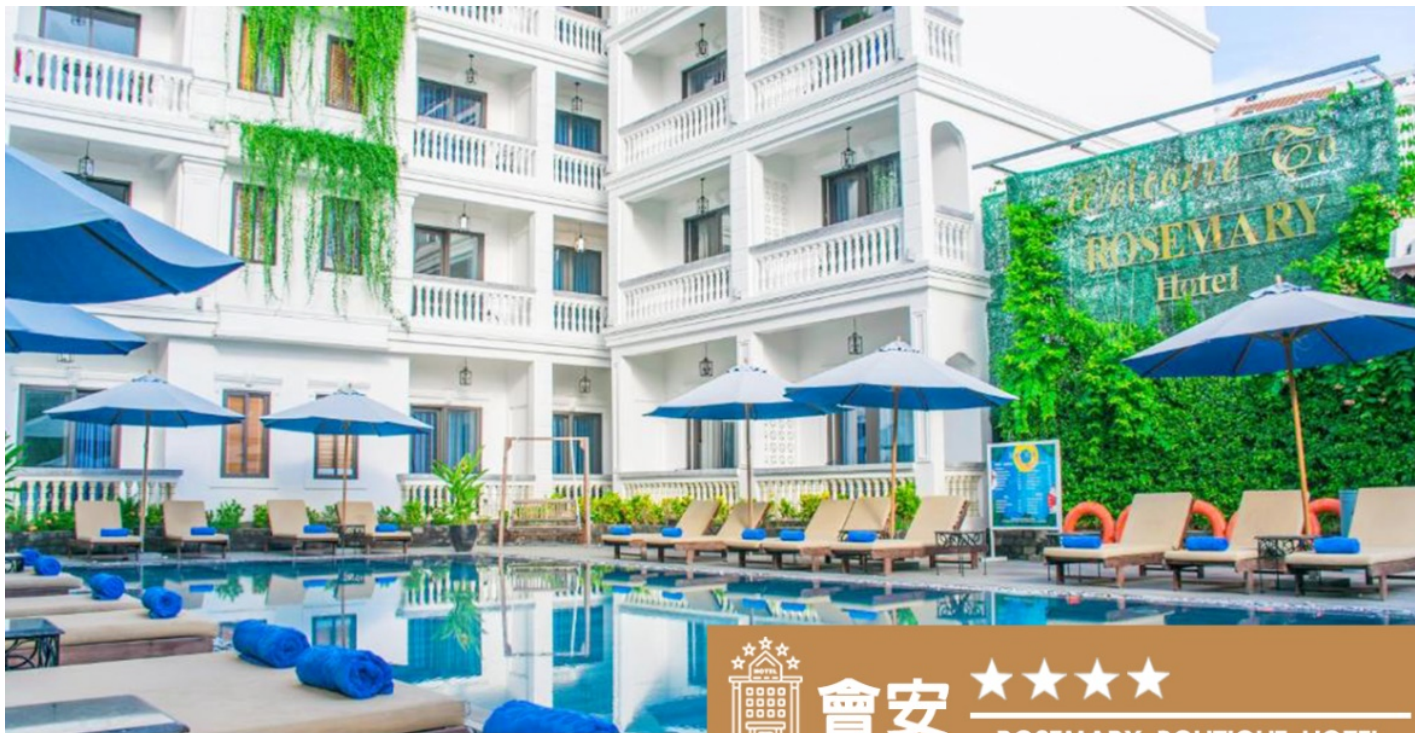
峴港 ★★★★★

Serene Beach Hotel Danang

寧靜海灘酒店



享受奢華的住宿體驗，這裡有令人驚嘆的泳池、私人海灘通道和別緻的酒吧。舒適的客房享有海景，配有空調、安全的室內保險箱、免費 Wi-Fi、清爽淋浴和豪華盥洗用品。位置便利，靠近美溪海灘、峴港夜市和巴克麥安市場，您將有無盡的機會探索和購物。



會安 ★★★★★

ROSEMARY BOUTIQUE HOTEL

迷迭香精品酒店

住宿提供免費Wi-Fi和免費停車服務，住宿位於會安錦州的絕佳位置，讓您輕鬆探索熱門景點和餐飲選擇。這間高品質飯店被評為4星級，提供客人健身中心、蒸氣室和按摩。



加碼送

網卡 每人一張
(限估床)

每天每人1GB高速
後續降速不斷網



捕捉每一刻
無邊無際的可能
Anytime Anywhere!



航空公司	航班號碼	起飛地點	起飛時間	抵達地點	抵達時間
越捷	VJ8513	桃園 TPE	17:15	峴港 DAD	19:00
週六	VJ8512	峴港 DAD	12:30	桃園 TPE	16:15

第一天

桃園國際機場/峴港→會安

集合於桃園國際機場，搭乘直飛航班飛往越南中部第一大城『**峴港**』。

峴港人口約 100 萬，為中部最大的深水港口及商業中心。由於位置良好，港口條件佳，自古以來就是重要的國際港口與轉運站，非常繁榮。峴港被美國國家地理雜誌評為人生 50 個必到的景點之一，並讚揚其為陽光沙灘、現代文明與自然的完美結合。也是世界著名的六大美麗海灘之一，在歐美人眼中名氣可媲美夏威夷海灘的度假勝地！

建議自費行程：

- 1.越南最大型表演-會安印象秀：\$1200 台幣/每位
- 2.峴港魅力秀：\$800 台幣/每位
- 3.奧黛秀：\$1000 台幣/每位
- 4.按摩 90 分鐘：\$1000 台幣/每位
- 5.越式洗頭 90 分鐘：\$1000 台幣/每位
- 6.韓江遊船 (含船票+礦泉水+椰子凍)：\$700 台幣/每位

早餐：敬請自理	午餐：不含機上餐	晚餐：越式河粉
住宿：會安-阿米納蘭塔納飯店 AMINA LANTANA HOIAN 或 索魯納·安納姆酒店 SOLEIL BY SOLUNA (原:巴比倫河畔酒店) 或 白蓮花酒店 WHITE LOTUS HOTEL 或 快樂生活記憶酒店 HAPPY LIFE MEMORIES HOI AN HOTEL & SPA 或 芒菁酒店 MUONG THAN HOIAN 或 阿霍伊會安精品度假村 AHOY HOI AN BOUTIQUE RESORT & SPA 或同級		

第二天

會安→漫遊迦南島搭乘傳統竹桶船及樂釣螃蟹+燈籠 DIY→世界文化遺產~漫遊會安古鎮(進記古宅，福建會館，廣肇會館，日本橋) →越式下午茶(法國麵包+飲料) →會安

早餐後，前往會安碼頭搭乘船隻前往對岸【**迦南島**】，迦南島位於會安對岸，於會安碼頭搭乘船隻約 30 分鐘之船程，會安秋盆河一條發源於寮國與越南邊境地帶橫穿越南的河流，河邊水鄉景色美不勝收。秋盆河會安這側商鋪林立；對岸也就是迦南島還尚未開發，是一片相對原始的自然生態風光，岸上密布著水椰林、檳榔樹，島上居民大多以捕魚及木雕維生。就讓我們體驗搭乘傳統竹桶船，穿越原始自然生態風光及體驗樂釣螃蟹。**註：請自付迦南島船夫及表演者付小費,每位越盾 20,000。**

前往中國文化色彩濃厚的古埠【**會安**】。會安古埠位於峴港東南方約 30 公里之秋邦河，於南中國海的出海口三角洲處，為一海岸都市。在占婆王朝時期即為連結中國、印度、阿拉伯的貿易重鎮，十分繁榮。之後，16~17 世紀成為阮朝的貿易中心，城內居住許多日本人，據說最多曾達上千人，隨著日本江戶幕府鎖國政策的施行，日本人越來越少，反而是中國人增多了。較古老的城鎮都有帶點中國南部的色彩。民家、會館、寺廟、市場、碼頭等各種建築沿著老街櫛比鱗次，特別安排遊覽十七世紀的古老城鎮-會安古鎮。再至【**日本橋**】，又名【**來遠橋**】或【**寺橋**】，這是會安的唯一古橋，成了會安的標誌，這木造橋橫跨流入【**秋盆河**】的小渠，連接阮氏明開和陳富兩街，由日本和中國商人籌建於 17 世紀初。日本橋長 18 米、分 7 格，蓋陰陽瓦，建築獨特，寺和橋均為木製，橋兩頭設置坐姿猴和狗雕像，相傳它們是古代日本尊崇的吉祥物 (也有說是由猴年開始興建，到狗年完成的說法)，橋中央一側建寺，供奉【**北帝鎮武**】，以鎮壓水怪、保護平安的神靈。

爾後我們沿著陳富街瀏覽，經過許多古街中的古屋，都開店賣各種手工藝品，再經過廣東會館、廣肇會館、福建會館、百年古屋、中央市場...處處顯露了獨特的文化氣息。於 1999 年 12 月被列入【**世界文化遺產**】。走入古城有如瀏覽一座活生生的歷史博物館，城裡的古蹟與人們的生活息息相關，彷彿置身其中，腳踩石板路，眼觀雕樑畫棟的樓宇，古色古香的氛圍，彷彿進入了時光倒流。

早餐：飯店內自助式早餐	午餐：迦南島海鮮火鍋+螃蟹/每人一隻(含酒水) USD15	晚餐：會安三寶特色餐 (含酒水)USD10
住宿：會安-阿米納蘭塔納飯店 AMINA LANTANA HOIAN 或 索魯納·安納姆酒店 SOLEIL BY SOLUNA (原:巴比倫河畔酒店) 或 白蓮花酒店 WHITE LOTUS HOTEL 或 快樂生活記憶酒店 HAPPY LIFE MEMORIES HOI AN HOTEL & SPA 或 芒菁酒店 MUONG THAN HOIAN 或		

第三天

會安→途經海雲嶺(世界 50 大自然美景)→順化→啟定皇陵→仿古船~
遊香江→靈姥寺 →皇帝宴(*10 人以上安排)

前往越南中部古都【順化】從 19 世紀開始，順化就為越南阮王朝的首都，因此今天的順化到處可見王宮、王陵等歷史遺跡。

【啟定皇陵】此皇陵又稱為「應陵」，隱於周珠山(chau chu)的山丘上，1920 年開始建造，直到啟定帝駕崩六年之後（1931 年）才完工。建築風格採用東西合璧，遠看整座皇陵很像一座氣份神秘的歐式城堡，與其他皇陵大不相同。皇陵呈日字形，分為三階段的樓梯共有 127 階，每階段的欄杆上各有四條龍；上了階梯可以看到馬、象、僕人等守護陵墓的石像。後面是二層樓、八角形建築，其兩側各有一座歐式高塔。內部地板鋪著彩色的琉璃瓦，牆上有巨幅祥龍壁畫，內廳的左右兩側有花磁磚與碎玻璃拼成的彩色壁畫，天花板則以黑白色調的雲龍裝飾而成，敘述著各種不同的故事主題。正殿內室設有啟定等身銅像，尚有多處藝術珍寶，精巧的工藝堪稱巔峰上品。

【仿古船遊香江】乘仿古龍舟畫舫遊覽香江，在江風徐徐的吹拂下，瀏覽香江邊兩岸之風景及順化市集，古意盎然，非常詩情畫意，怪不得當年皇帝這麼愛遊船河。

【靈姥寺】寺前有福緣塔於 1844 年由阮朝第三位皇帝啟定皇帝所建，塔右側有碑石閣、左側有六角閣，塔後聖殿則供奉三寶佛。其所在位置據說為龍脈之首，不僅地理風水好連風景視野都是上乘之選。

【皇帝宴】順化皇帝宴，一邊享用美食一邊觀賞古代宮廷樂曲。您可穿著古代皇宮朝服扮演皇帝、皇后、宰相、大臣、宮女、太監等各種角色拍照留念，在古樂與越南古典民謠中享受美食，別有一番風情。

註 1：皇帝宴 必須滿 10 人以上才可安排。若人數低於 10 人以下，則改為當地風味餐替代。

註 2：請自付表演者小費：20000 越盾 或 USD1 美元/每位。

早餐：飯店內自助式早餐	午餐：順化風味餐 (含酒水)USD8	晚餐：皇帝宴 USD15
住宿：順化-月光酒店 MOONLIGHT HOTEL 或 順化羅曼蒂克酒店 ROMANCE HOTEL 或 環球酒店 MONDIAL HOTEL 或 公園景觀酒店 PARK VIEW HOTEL 或同級		

第四天

順化皇城→三輪車遊古城→網美打卡點~百年工藝製香村→五行山(含
上山電梯)→美溪沙灘→最美海灣~山茶半島

早餐後，前往【越南阮朝十三代皇宮】皇城內共分三層，最外層因為護城，寬 21 公尺高 7 公尺，周長共有 10 公里，開有十道門，並有護城河圍繞，城內有龐大的宮殿、內有午門、太和殿等古建築群體。阮朝開國君王於 1804 年始建，費時 30 年完工，為阮朝之皇都，此地與中國紫禁城有異曲同工之妙。聯合國科教文組織於 1994 年認定為『世界文化遺產』，肯定其觀光價值，古蹟上的題字都是我們熟悉的中國文字，可見昔時順化受中國殖民深厚影響。

註：請自付三輪車車伕小費：20000 越盾 或 USD1 美元/每位。

【百年工藝製香村】離順化古城約 7 公里的水春村(Thuy Xuan)，是一個百年歷史的線香小村莊。家家戶戶以造香為業，世代承傳古老的工藝。一簇簇顏色艷麗的線香。祖傳功夫延續好幾個世紀，供應了幾乎全越南線香市場需求，「香村」名稱自此而來。用木屑加入乳香和肉桂粉等香料混合成黏土，黏在已經混上顏色的竹枝上或機器或人手，把香黏在竹枝上，待風乾即成。跳脫傳統的紅、黃色，加入橘、紫和綠色讓線香更鮮明艷麗。家家戶戶可見晾曬場上五顏六色的線香，村民將香束成一捆一捆，散開成一束花狀，猶如盛開在村民中的花海。受到香客喜愛，更是遊客必訪拍照打卡熱點。

前往位於峴港市區東邊不遠處有座【五行山】，傳說有神仙住過，因此整座山都是香的，非常神奇。五行山原為海中島，多少年的變遷成了陸地上的山。一開始名為五蘊山、五指山，西面有翰江，東面臨南中國海，在海邊平坦的沙灘上，水、木、火、金、土六座山峰（其中火山為雙峰）拔地而起，氣勢雄偉。由於風光秀麗。古人有詩寫道：「何處景色勝五行，不遜仙境是蓬萊。山光彩石峰浴翠，古寺香霧繞雲岩。」五山之中以水山最美最大，水山海拔一百零八米，山上有華嚴雲洞、華嚴石洞，靈岩洞、陵虛洞、雲通洞、藏珠洞、雲月洞及天龍洞等。山上有三台寺、慈心寺。靈應寺。寺內供奉多尊菩薩、羅漢塑像，

山上還有通天路和入地路。通過大路可以把遊客引向山頂，入地路則把人們一直引到山腳下的海濱。前往【山茶半島】，距離峴港市中心 13 公里的山茶半島，由全越南最長的吊橋『順福橋』相連接，沿途景色麗緻。過去這裡是美軍基地，山茶半島長 15 公里，最寬處 5 公里，最窄處 1 公里，最高峰 696 米，有原始林 4370 公頃，珍稀動物有爪哇猴、長尾猴、紅臉雞等等。半島上崗巒起伏，林木繁茂，並有鳥獸出沒，已被劃為森林保護區。山茶半島距離峴港市中心大約半個小時的車程，在這兒可以鳥瞰整個峴港市。

前往越南黃金海岸美稱的【美溪沙灘】綿延 30 公里的峴港沙灘面向南中國海，擁有無比藍的海水。在 2005 年被聯合國教科文組織認定為全球前六大美麗海灘，整個海岸美麗又迷人浪漫！海水、細緻的白沙，勾勒出玳蘭灣藍天碧海風景，讓峴港有東方夏威夷的美譽，是旅遊峴港時不可錯過的景點之一。

早餐：飯店內自助式早餐	午餐：中越式料(含酒水)USD8	晚餐：BBQ HOUSE 韓式燒烤自助餐 (不含酒水)USD12
住宿：峴港-CN 宮精品水療飯店 CN PALACE BOUTIQUE HOTEL 或 帕拉西爾飯店 PARACEL BEACH HOTEL 或 菲維泰爾酒店 FIVITEL DANANG HOTEL 或 阿凡達酒店 AVATAR HOTEL 或 沙灘山水度假村 SANDY BEACH RESORT 或同級		

第五天

峴港→法式城堡巴拿山歡樂遊:搭乘纜車+小火車+法國山城+百年酒窖(不人內)+神手托橋『黃金橋』+ Fantasy Park 夢想樂園→峴港地標~龍橋+韓江畔→峴港

驅車前往婆納【法國山城-巴拿山】搭乘纜車，於 2009 年被列為健力士記錄的全球最長及最高不停站纜車，纜車分為兩段；第一段需搭乘約 35 分鐘(最長及最高不停站纜車)、接著轉程第二段需搭乘約 5 分鐘，一覽精彩的峴港美景纜車長 16545 呎，20 分鐘直達海拔 4239 呎的山上。纜車剛開始攀升，腳下盡是樹林石澗，10 分鐘後以身處於雲海當中，眼前景像猶如身處仙境之中。法國人曾在此建立避暑區，氣候一日四季：早晨春季、中午夏季、下午秋季、夜晚冬季。婆納有遼闊的自然林，溪泉縱橫其間，天氣晴朗時，站在主山頂，可以看見峴港市、容橋灣、美溪海等整個寬廣空間，猶如一幅巨型山水畫。今天，婆納 - 主山區已成為著名旅遊區。旅館、別墅以及其他服務如餐廳、網球場等等配套齊全。遊客上山坐吊纜車抵達山頂，婆納之美在於仰天看不到太陽，晚上看不到星星，續參觀建於頂峰雄偉靈應寺，體會靈性之旅，山頂享受度假休閒之美。接著前往夢想樂園遊玩。夢想樂園是世界三大室內娛樂公園

【FANTASY PARK 夢想公園】這是一個綜合娛樂主題樂園，擁有多項設施包括：音樂快車、騎樓遊戲、侏羅紀公園、鐵軌卡車、搖擺騎馬比賽、室內靶場、小汽車比賽、探險鬼屋、3D 電影...，好玩得讓人流連忘返。

【黃金橋巨手托橋】這座海拔 1,400 公尺的黃金橋 (Golden Bridge) 是由胡志明市 TA Landscape Architecture 建築事務所一手打造，從蔥鬱山崖邊伸出的岩石巨手，布滿青苔般的設計，彷彿歲月在山頭留下的痕跡。橋體設計是要營造出「一雙神之手從大地掏出一條金帶子」的概念。在山巒起伏、雲霧繚繞的巴拿山，的確成了越南的觀光新標誌。

【峴港代表性地標~龍橋】是為了紀念峴港解放 38 周年，於 2009 年開始，歷經四年建成，坐落于市區的韓江之上，它不僅是世界上最大鋼鐵結構的龍形大橋，還覆蓋了 2500 個 LED 燈，每逢重要節慶的時候，會從龍頭噴出熊熊烈火，除了有代表民族獨立的意涵外，獨特的建築工藝與造型，使它曾登上 CNN 報導，稱其為峴港城市的新成功象徵。韓江橋也是峴港的象徵，為越南第一座旋轉式橋樑。待天色漸暗，沿岸的燈光紛紛亮起，佇立河畔欣賞峴港的的夢幻夜色中，盡享悠然時光。

早餐：飯店內自助式早餐	午餐：巴拿山上自助餐(套票)	晚餐：皇帝海鮮火鍋+焗烤龍蝦 每人半隻(含酒水) USD15
住宿：峴港-CN 宮精品水療飯店 CN PALACE BOUTIQUE HOTEL 或 帕拉西爾飯店 PARACEL BEACH HOTEL 或 菲維泰爾酒店 FIVITEL DANANG HOTEL 或 阿凡達酒店 AVATAR HOTEL 或 沙灘山水度假村 SANDY BEACH RESORT 或同級		

早餐後，前往峴港市區最夯景點【IG 打卡地~粉紅大教堂】為於法國統治時期 1923 年建成，是峴港最大而且最古老的教堂。哥德式建築，後院還有聖母像，屋頂上有隻風向雞，當地人又稱「公雞教堂」。教堂外牆是浪漫的粉紅色，外圍的柱子是希臘式，在教堂前面是一個拍照的好地方，這裡是當地人參拜之地，粉紅色外觀教堂甚是可愛也是遊客愛拍之處。

前往機場，帶著依依不捨的心情，返回溫暖的家。

早餐：飯店內自助式早餐	午餐：不含機上餐	晚餐：xx
住宿：溫暖的家		

【本行程之各項內容及價格因季節、氣候等其他因素而有所變動，請依出發前說明會資料為主，不另行通知】

參團報名應注意事項(本行程為團體作業)：

- 成團人數：10 人以上出團，10 人以上派領隊。
- 總機位數及可報名人數僅供參考，成團與否及最終成行人數，仍以報名截止後之實際銷售結果為準。
- 訂購報名確認後，請預付訂金(出發 7 天內或特殊商品需繳交全額)，並請於最晚出發日前 7 日或通知成團時繳清團費。但如個人因素無法成行，將依旅遊定型化契約之取消規定辦理。如行程航班安排為廉價航空或團體包裝，將依照實際損害(機位訂金及住宿飯店、簽證等)請求賠償。
- 本行程提供聯營團體(散客參團)，由『喜悅在峴』提供旅客服務，執行旅遊行程服務。
- 貼心提醒：外籍人士需注意二次入境之辦理相關規定，且持外國護照之旅客團費需另計。
- 本商品所搭乘之班機正確時間與住宿飯店，以說明會資料為準。
- 機票一經開立，無論使用與否皆無退票價值。
- 如逢上列飯店接到大型團體業務而客滿時，本公司將會以同等級飯店取代。
- 如逢天候、交通狀況、航班異動、遊樂園休園、等因素，本公司保有行程調動順序之權利。
- 本行程無法延長住宿天數、更改行程及航班。
- 如逢旺季或客滿，航空公司要求提早開票，將依航空公司規定辦理，不便之處請見諒！
- 個人護照及重要物件，請自行妥善保管。
- 行程無購物站，會有安排車購(販售咖啡土產果乾等)。
- 如遇航空公司停飛，且為旅行社不可抗力因素，本公司將全額退費，不另收取任何手續費。
- 如遇航空公司漲燃油稅金時，未依照規定日期前開票，則按照航空公司公佈調漲稅金為準。
- 此為團體包裝行程，若有任何不參加者，皆視同放棄；恕無退費。孩童因其計價方式不同，亦無退門票差價及其它費用價差。
- 行程進行中如放棄行程、飯店住宿，恕不退餘團費。
- 越式料理為六菜一湯附水果、中式餐食享用八菜一湯附水果、飯店內及自助餐不含水酒。
自助餐如遇人數不足則改為享用套餐 / 其他合菜料理如遇人數不足則減少道數或改為套餐。
- 本行程設定為團體旅遊行程，故為顧及旅客於出遊期間之人身安全及相關問題，於旅遊行程期間，恕無法接受脫隊之要求，造成不便之處，敬請見諒。
- 請旅客遵守航空公司規定，需於起飛 2.5 小時前報到(連續假日則改為 3 小時前)；機場櫃檯起前一小時即關櫃，無法再辦理任何登機手續。
- 建議用餐時，請勿生熟食混食、過食或食用海鮮飲用椰子水，個人腸胃狀況不同，請注意！
- 金錢：出國攜帶現金不可超過美金一萬元等值外幣(旅行支票或銀行匯票不限)，新台幣不可超過十萬元。
- 電壓：東南亞的電壓為 220 伏特，如帶電器用品請備變電器。
- 時差：越南全境同屬一個時區，格林威治標準時間 +7 小時(比台灣慢一小時)。

※機票規定及航空公司限制說明：

- ▲團體機票包含:托運行李 20 公斤+手提行李 7 公斤(以 1+1 件為主)。
- ▲機票開票後，無論使用與否皆無退票價值。
- ▲本行程無法延長或縮短天數、更改航班及日期。
- ▲本行程使用之票種為團體機票，因此無法累積航空公司哩程數、不可事先指定座位或劃位。
- ▲航空法規定，基於機上安全，每架飛機有限定嬰兒承載數量，若您有兩歲以下嬰兒同行，成立訂單後，後續將由客服人員回覆您嬰兒機位狀況。

※飯店說明：

- ▲本優惠報價是以雙人入住一房計算，若遇單人房需補單人房差。
- ▲單人房床型大多為一張單人床，房型皆由飯店視當天房況安排！
- ▲飯店及航班皆以最終確認以行前說明會資料為準。
- ▲旅客需求一大床、高樓層、吸煙或禁煙房、非邊間或連通房等等特殊需求，在不增加售價之前提下，可需求但無法保證，最終之情況需於飯店現場辦理入住時使得確認，尚祈鑒諒。

※簽證說明：

- ▲落地簽：須附護照影本(效期 6 個月以上)、2 吋照片 1 張，簽證工作天 5 天(不含例假日)。
越南不接受雙重國籍，只能持 1 本護照進入越南
《越南(觀光)免簽證國家：印尼、馬來西亞、新加坡、泰國、緬甸、柬埔寨、寮國、菲律賓、汶萊、日本、韓國、挪威、芬蘭、俄羅斯、英國、法國、德國、西班牙、義大利，除上述國家之外一律都需要辦越南簽證。
註：越南政府針對“未滿 14 歲以下之兒童”(不分國籍)入境越南，須有父母或監護人之陪同，才能入境越南。
- ▲貼心提醒：外籍人士需注意二次入境之辦理相關規定

※護照及出入境說明：

為避免出國當天出現無法出境的情況，在此特別懇請再次檢查、確認您的護照是否符合下列狀況：

- 1.《依國際慣例規定，護照有效期限，應持有滿半年以上效期，始可入境其它國家》。
- 2.若您是軍人者，出國必須蓋兩種章：【持照人出國應經核准】。【年月日之前同意出國 字第 號核准】。
- 3.若您是役男者，役男係指年滿 19 歲當年 1 月 1 日起至年滿 36 歲當年 12 月 31 日止尚未履行兵役義務男子須於出國前向各鄉鎮公所兵役課申請出國核准，或上內政部移民署全球資訊網 線上申請。
- 4.若您是接近役齡男子者，出國必須蓋一種章，即為【尚未履行兵役義務】。
- 5.若您是雙重國籍者，進出中華民國國境，須使用同一本護照進出國境。
- 6.部份國家不接受雙重國籍(如:泰國、新加坡、馬來西亞...)，若貴客擁有雙重國籍或持他國護照，請先自行查明相關規定，務必再次確認是否需辦理簽證。

※小費：在國外大多數的服務業從業人員為無底薪制，「小費」即成為他們主要的收入來源，

以下就必要給予之小費供您參考：

- ◆本行程 10 人(含以上) 且加派領隊之團體，導遊+領隊小費以 NT 300 每人/每天。
- ◆本行程 10 人以下，無領隊隨團服務之迷你小團，中文導遊小費 NT 300 每人/每天。
- ◆床頭小費：每間房間每天 20000 越盾。
- ◆行李小費：每件行李每次 20000 越盾。
- ◆三輪車車伕：每人 20000 越盾。
- ◆船伕：每人 20000 越盾。

【團費包含】

- 1.來回經濟艙團體機票。
- 2.兩人一室住宿及全程表列餐食及旅遊交通費用 (如遇單人報名須補單人房差或以三人一間加床作業)。
- 3.新台幣 250 萬綜合旅行責任險+暨附加新台幣 20 萬意外醫療險。
旅行業責任險承保公司：旺旺友聯產物保險公司。依照供應商實際出團前投保為主。
- 4.行李：依不同航空公司規定 (每人 7 公斤手提行李一件+20 公斤托運行李一件)。
- 5.含兩地機場稅及附加燃油費。
- 6.含越南落地簽證費用。(若要改越南實體簽證須補價差)。
- 7.加贈越南網卡一張(隨團贈送)。

【團費不包含】

- 1.行程表上未載明之各項開支、自選建議行程及個人額外花費。
- 2.純私人之消費：如行李超重費、飲料酒類、洗衣、電話、電報及私人交通費。
- 3.不含：導遊、領隊、司機小費：每天新台幣 \$300 元*6 天=共 \$1800 元/每位旅客。
- 4.個人旅遊平安保險：依規定旅客若有個別需求，得自行投保旅行平安保險。

【越南落地簽證】(須於出發前 7 天申請)

- 1.護照影本 (護照正本請自帶機場即可)
- 2.兩吋彩色白底照片 1 張 (照片可於桃機時交予領隊來作業)
- 3.工作天: 7 天

建議自費項目		**自費項目已包含門票、車資、司機導遊服務費
景點	介紹	價錢
按摩	越式指壓按摩 90 分鐘 (※含按摩小費)	NT\$ 1,000
印象秀	越南最大型表演-會安印象秀	NT\$ 1,200
夜遊韓江	含船票+ 舞蹈表演+ 飲料+ 水果	NT\$ 700
峴港	魅力秀~越南最大型表演	NT\$ 800
峴港	越式洗頭:90 分鐘 (※含按摩小費)	NT\$ 1,000
峴港	奧黛秀	NT\$ 1,000