

# 虎虎生風夯峴港~全覽五星版

巴拿山黃金佛手 會安古鎮 順化古都 全覽六日

★法式城堡-巴拿山黃金橋佛手+夢想樂園+纜車★

全程住五星飯店 探訪世界文化遺產:會安古鎮、順化皇城

無購物團! 加贈每人一張網卡! 越式下午茶!



從蔥鬱山崖邊伸出的岩石巨手，布滿青苔般的設計，彷彿歲月在山頭留下的痕跡。橋體設計是要營造出「一雙神之手從大地掏出一條金帶子」的概念。在山巒起伏、雲霧繚繞的巴拿山，的確成了越南的觀光新標誌。

最夯~  
巴拿山+黃金佛手  
Golden Bridge



法國山城



法式城堡巴拿山歡樂遊:搭乘纜車



FANTASY PARK 夢想公園



小火車





## 漫遊迦南島 搭乘傳統竹桶船 及 樂釣螃蟹+燈籠DIY

位於會安對岸搭乘船隻約30分鐘之船程，河邊水鄉景色美不勝收。對岸是一片相對原始的自然生態風光，岸上密布著水椰林、檳榔樹，島上居民大多以捕魚及木雕維生。就讓我們體驗搭乘傳統竹桶船，穿越原始自然生態風光及體驗樂釣螃蟹。



## 漫遊會安古鎮 [世界文化遺產] Hoi An Ancient Town

像是披上鮮亮黃衣的中國小村子，鄰近還有充滿詩意的秋盤河，閒逛古城與河畔，讓您踏著慵懶的步調感受遠離文明的樂活人生於1999年被世界文教組織認定為世界文化遺產。



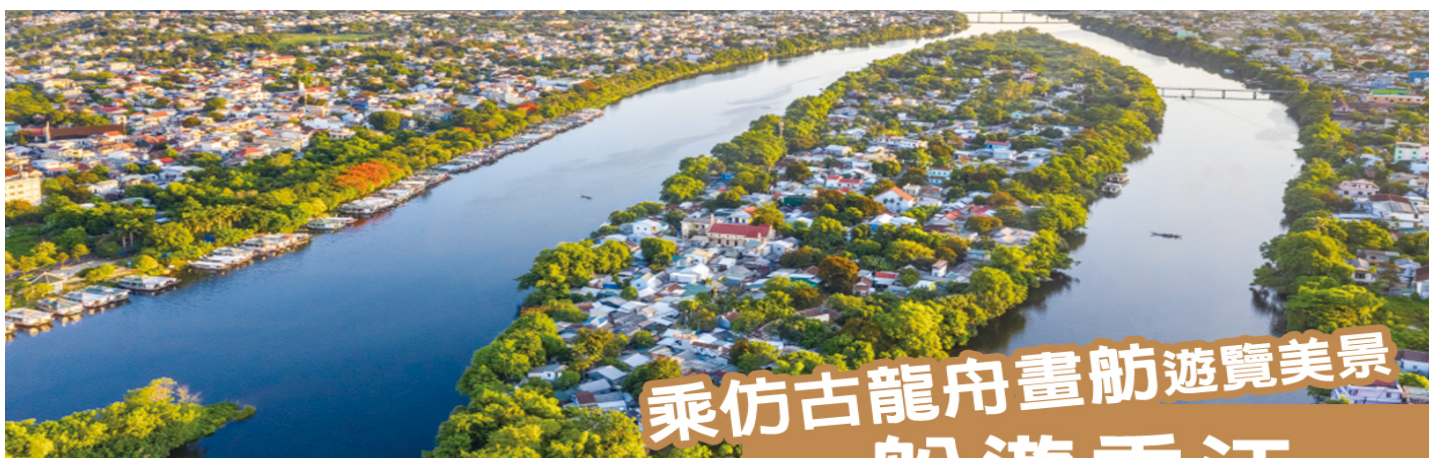




## 順化啓定皇陵

Tomb of Khai Dinh

在入口處有一排雄偉的雕龍階梯直達皇陵的前院，平台上有象形、馬形及文武百官等石像。



## 乘仿古龍舟畫舫遊覽美景 船遊香江

perfume river

位於越南順化市中心的香江，又稱香河，是一條寧靜而美麗的水道，為旅行者提供了自然美景、文化豐富性和歷史意義的獨特結合。







順化作為越南阮朝的首都共140年，至今當地仍保留皇城、寺廟和皇陵，順化皇城更是越南第一個拿到世界文化遺產的地方（1933年）。皇城的建造與北京故宮有些相似，故有「小紫禁城」之稱。

[聯合國教科文組織列入世界遺產名錄]

## 順化皇城

Complex of Hue Monuments

## 順化靈姥寺

Pagoda of the Celestial Lady

天姥寺是順化最古老的寺廟，至今已有超過400多年的歷史。過去曾因皇帝怕名字會觸怒上天，因此天姥寺又稱「靈姥寺」。走入寺廟即可在正門看到一座七層樓高，八角狀的21米高塔「福緣塔」，塔面向香江，是這裡的標誌性建築。







## 越南著名交通工具

# 三輪車遊古城

xích lô

三輪車是歷史賦予越南的傳統文化禮物。坐三輪車在城市中探索這個地方之美，也已經成為這個國家非常獨特的文化特色，不僅受到當地人的喜愛，也受到許多遊客的興趣。三輪車的設計和塗裝更美觀，適合運送遊客。

## 五行山 [含上山電梯]

Marble Mountain



離視港市區以南約7公里、面臨南中國海的沙灘上，有五座高數十米的石灰岩石峰，分別被配上中國五行裡的金、木、水、火、土，並命名為五行山(Ngu Hanh Son)，又因當出產玉石，故英文名字被稱為 Marble Mountain。





## 山水海灘

Non Nuoc Beach

[1995年聯合國教科文組織認定  
為全球六大細沙灘之一]



山水海灘即中國海灘。中國海灘位於海雲鎮由北延伸30公里處，又稱峴港海灘。中國海灘擁有深藍的海水與質地細緻的白沙，加上不受污染的破壞，素有越南黃金海岸的美稱，故也稱之為山水海灘。



最美海灣~

## 山茶半島

Sơn Trà

美麗沙灘的度假勝地，山茶半島上有一個沙灘，素有越南黃金海岸的美稱，美麗迷人的海灣真是令人流連忘返。山茶半島距離峴港市中心大約半個小時的車程，在這兒可以鳥瞰整個峴港市。

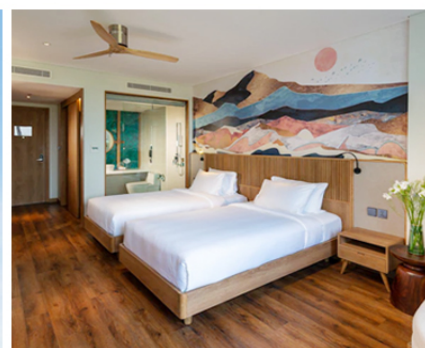
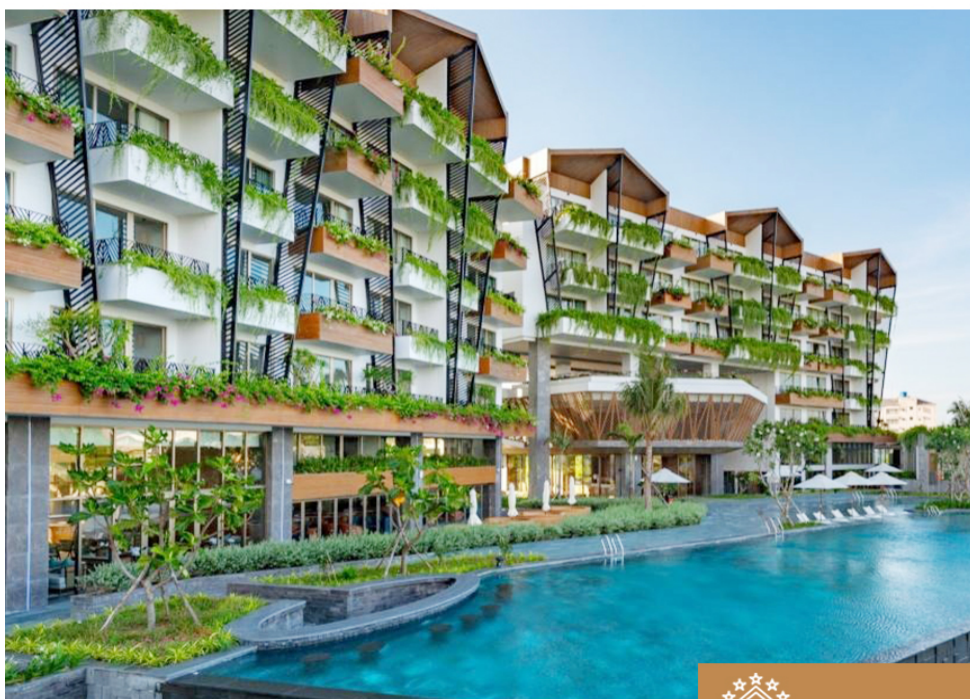


IG網紅打卡地～

## 粉紅大教堂

Da Nang Cathedral

法國統治時期1923年建成，是峴港最大而且最古老的教堂。哥德式建築。後院還有聖母像，屋頂上有隻風向標。當地人又稱「公雞教堂」。教堂外牆是浪漫的粉紅色，外圍的柱子是希臘式，在教堂前面是一個拍照的好地方。



享受豪華設施包括令人驚嘆的泳池、獨特的酒吧和輕鬆的蒸汽浴室。您寬敞的客房配有空調和陽台/露台，可透過免費WiFi與外界保持聯繫。盡情享受美味的早餐、恢復活力的水療護理和優質的服務。



會安

★★★★★

Bellerive Hoi An Hotel & Spa

## 貝勒里夫度假村



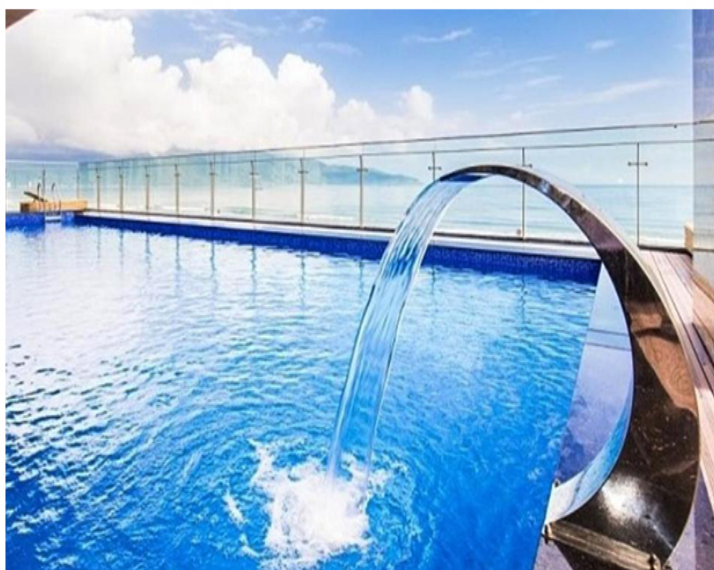
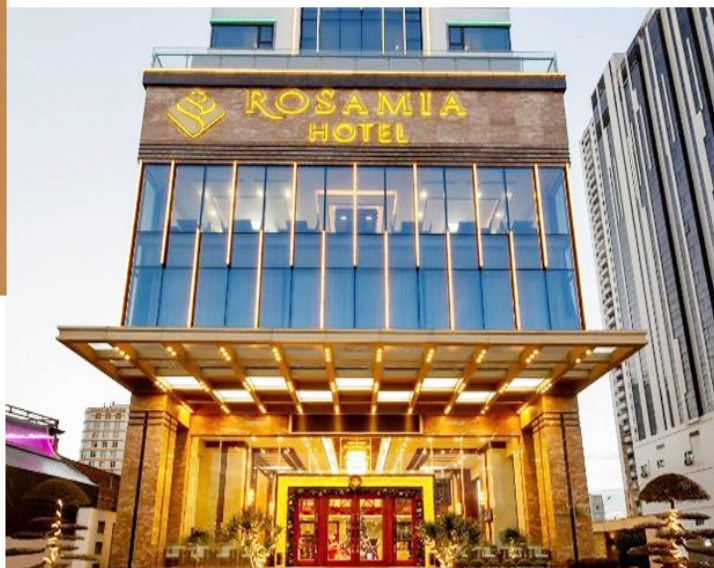


峴港

★★★★★

Rosamia Da Nang Hotel

羅莎米飯店



體驗輕鬆的海灘假期，這家酒店非常適合尋求沿海度假的兩位旅客。享受豪華設施,包括私人海灘、室內泳池、蒸汽浴室和高級夜總會。醒來即可欣賞城市、海洋或大海的壯麗景色。探索附近的景點,如美溪海灘、峴港夜市和巴克麥安市場。



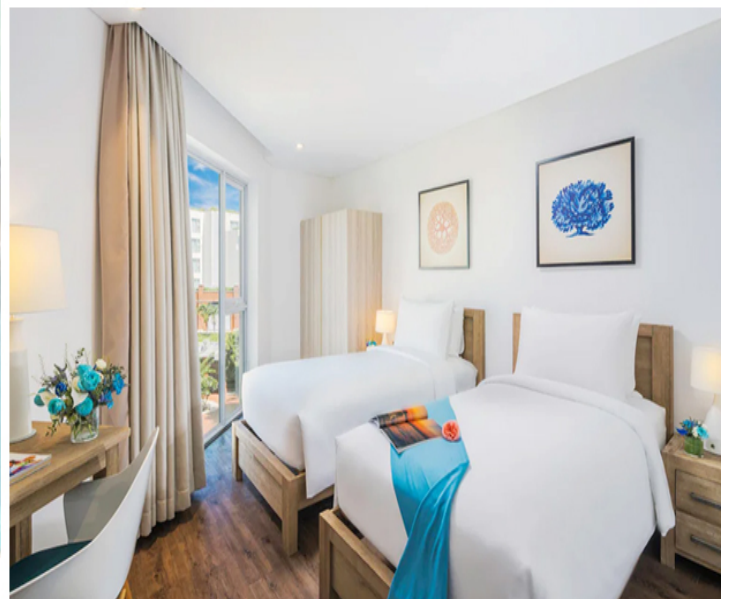


會安



Citadines Pearl Resort

# 珍珠馨樂庭飯店



享受風景如畫的海濱位置，擁有私人海灘，棕櫚樹環繞的大型戶外游泳池，以及修剪整齊的花園。在著名的泳池酒吧享受獨特的露天用餐，創造難忘的回憶。擁有令人驚嘆的游泳池、海濱酒吧和舒緩的桑拿，是完美的度假勝地。





這家位於峴港福美的酒店提供沿海體驗，擁有壯麗的海灘、充滿活力的當地市場、悠閒的社區氛圍和豪華的設施。享受令人驚嘆的游泳池、獨家酒吧和蒸汽室。探索附近的景點，如峴港夜市、美溪海灘和山茶夜市。

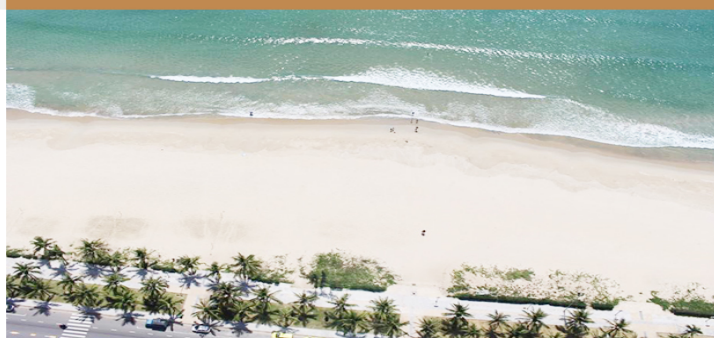


峴港

★★★★★

Muong Thanh Luxury Danang

芒青酒店





# 加碼送

# 網卡

每人一張  
(限佔床)

每天每人1GB高速  
後續降速不斷網



捕捉每一刻  
無邊無際的可能  
Anytime Anywhere!



航空公司	航班號碼	起飛地點	起飛時間	抵達地點	抵達時間
虎航 每周六出發	IT551	桃園 TPE	17:00	峴港 DAD	18:40
	IT552	峴港 DAD	18:25	桃園 TPE	22:25

10/26 起更換為《冬季航班》:

航空公司	航班號碼	起飛地點	起飛時間	抵達地點	抵達時間
台灣虎航	IT551	桃園 TPE	16:50	峴港 DAD	18:25
	IT552	峴港 DAD	20:00	桃園 TPE	23:25

## 第一天

桃園國際機場/峴港→峴港地標龍橋(韓江、愛情橋)/視入境通關時間調整→會安

集合於桃園國際機場，搭乘直飛航班飛往越南中部第一大城『峴港』。

峴港人口約 100 萬，為中部最大的深水港口及商業中心。由於位置良好，港口條件佳，自古以來就是重要的國際港口與轉運站，非常繁榮。峴港被美國國家地理雜誌評為人生 50 個必到的景點之一，並讚揚其為陽光沙灘、現代文明與自然的完美結合。也是世界著名的六大美麗海灘之一，在歐美人眼中名氣可媲美夏威夷海灘的度假勝地！

【峴港代表性地標~龍橋】是為了紀念峴港解放 38 周年，於 2009 年開始，歷經四年建成，坐落于市區的韓江之上，它不僅是世界上最大鋼鐵結構的龍形大橋，還覆蓋了 2500 個 LED 燈，每逢重要節慶的時候，會從龍頭噴出熊熊烈火，除了有代表民族獨立的意涵外，獨特的建築工藝與造型，使它曾登上 CNN 報導，稱其為峴港城市的新成功象徵。韓江畔夜色當夜幕降臨時，市區的夜景就成了另外一道風景線，世界十大摩天輪之一的 SunWheel，每到晚上所有燈光打開，頓時流光溢彩，絢麗繽紛！而韓江橋也是峴港的象徵，為越南第一座旋轉式橋樑。待天色漸暗，沿岸的燈光紛紛亮起，佇立河畔欣賞峴港的夢幻夜色中，盡享悠然時光。愛情橋、龍尾魚首鎖住愛情的愛情碼頭，讓峴港留下你愛的痕跡，愛情碼頭在峴港陳興大街的東面，在龍橋與韓江橋的中間。特別仿效法國塞納河畔的愛情創意，特別設置了愛情鎖橋，此外在橋畔也仿照新加坡的獅首魚身，也蓋了一座可噴水的『龍首魚身』的地標，象徵著守護愛情。愛情鎖之橋長 68 米，寬 6 米。在這裡欣賞韓江的兩岸，感受身歷其境的城市之美。

### ※旅遊提示：

1. 桃園/峴港 飛行時間 2.5 小時
2. 峴港機場-峴港市區車程約 15 分鐘
3. 峴港-會安 車程約 30 分鐘

早餐：X	午餐：不含機上餐	晚餐：ORGANIC 海鮮蒸籠宴 (含酒水) USD10
住宿：會安 五星-貝勒里夫會安飯店 BELLERIVE HOI AN HOTEL & SPA 或 馨樂庭會安珍珠酒店 CITADINES PEARL 或 日出大宮殿酒店 GRAND SUNRISE PALACE 或同級		



## 第二天

### 會安→漫遊迦南島搭乘傳統竹桶船及樂釣螃蟹+燈籠 DIY→漫遊會安古鎮(世界文化遺產)

早餐後，前往會安碼頭搭乘船隻前往對岸【迦南島】，迦南島位於會安對岸，於會安碼頭搭乘船隻約 30 分鐘之船程，會安秋盆河一條發源於寮國與越南邊境地帶橫穿越南的河流，河邊水鄉景色美不勝收。秋盆河會安這側商鋪林立；對岸也就是迦南島還尚未開發，是一片相對原始的自然生態風光，岸上密布著水椰林、檳榔樹，島上居民大多以捕魚及木雕維生。就讓我們體驗搭乘傳統竹桶船，穿越原始自然生態風光及體驗樂釣螃蟹。**\*註：請自付船家小費:每人 20000 越盾。**

前往中國文化色彩濃厚的古埠【會安】。會安古埠位於岷港東南方約 30 公里之秋邦河，於南中國海的出海口三角洲處，為一海岸都市。在占婆王朝時期即為連結中國、印度、阿拉伯的貿易重鎮，十分繁榮。之後，16~17 世紀成為阮朝的貿易中心，城內居住許多日本人，據說最多曾達上千人，隨著日本江戶幕府鎖國政策的施行，日本人越來越少，反而是中國人增多了。較古老的城鎮都有帶點中國南部的色彩。民家、會館、寺廟、市場、碼頭等各種建築沿著老街櫛比鱗次，特別安排遊覽十七世紀的古老城鎮-會安古鎮。再至【日本橋】，又名【來遠橋】或【寺橋】，這是會安的唯一古橋，成了會安的標誌，這木造橋橫跨流入【秋盆河】的小渠，連接阮氏明開和陳富兩街，由日本和中國商人籌建於 17 世紀初。日本橋長 18 米、分 7 格，蓋陰陽瓦，建築獨特，寺和橋均為木製，橋兩頭設置坐姿猴和狗雕像，相傳它們是古代日本尊崇的吉祥物（也有說是由猴年開始興建，到狗年完成的說法），橋中央一側建寺，供奉【北帝鎮武】，以鎮壓水怪、保護平安的神靈。

爾後我們沿著陳富街瀏覽，經過許多古街中的古屋，都開店賣各種手工藝品，再經過廣東會館、廣肇會館、福建會館、百年古屋、中央市場....處處顯露了獨特的文化氣息。於 1999 年 12 月被列入【世界文化遺產】。走入古城有如瀏覽一座活生生的歷史博物館，城裡的古蹟與人們的生活息息相關，彷彿置身其中，腳踩石板路，眼觀雕樑畫棟的樓宇，古色古香的氛圍，彷彿進入了時光倒流。

#### ※旅遊提示：

- 1.會安搭船至迦南島船程約 30 分鐘(亦可能搭車致對岸)
- 2.迦南島體驗傳統竹桶船及樂釣螃蟹趣行程約 1 小時
- 3.迦南島船夫及表演者皆需付小費,每位越盾 20,000
- 4.會安古鎮巡覽行程約 2-3 小時
- 5.下午若太熱, 午後會回飯店短暫休息 1~2 小時後再開始旅遊行程, 保証不影响觀光行程

早餐：飯店內自助式早餐	午餐：花蟹火鍋海鮮餐 (每人螃蟹一隻)(含酒水) US\$15	晚餐：會安古鎮風味 (含酒水)US\$13
住宿：會安 五星-貝勒里夫會安飯店 BELLERIVE HOI AN HOTEL & SPA 或 馨樂庭會安珍珠酒店 CITADINES PEARL 或 日出大宮殿酒店 GRAND SUNRISE PALACE 或同級		

## 第三天

### 會安→途經海雲嶺(世界 50 大自然美景)→順化→啟定皇陵→仿古船~遊香江→靈姥寺 →皇帝宴 (\*須 10 人以上才能安排)

前往越南中部古都【順化】從 19 世紀開始，順化就為越南阮王朝的首都，因此今天的順化到處可見王宮、王陵等歷史遺跡。

**【啟定皇陵】**此皇陵又稱為「應陵」，隱於周珠山(chau chu)的山丘上，1920 年開始建造，直到啟定帝駕崩六年之後（1931 年）才完工。建築風格採用東西合璧，遠看整座皇陵很像一座氣份神秘的歐式城堡，與其他皇陵大不相同。皇陵呈日字形，分為三階段的樓梯供有 127 階，每階段的欄杆上各有四條龍；上了階梯可以看到馬、象、僕人等守護陵墓的石像。後面是二層樓、八角形建築，其兩側各有一座歐式高塔。內部地板鋪著彩色的琉璃瓦，牆上有巨幅祥龍壁畫，內廳的左右兩側有花磁磚與碎玻璃拼成的彩色壁畫，天花板則以黑白色調的雲龍裝飾而成，敘述著各種不同的故事主題。正殿內室設有啟定等身銅像，尚有多處藝術珍寶，精巧的工藝堪稱巔峰上品。

**【仿古船遊香江】**乘仿古龍舟畫舫遊覽香江，在江風徐徐的吹拂下，瀏覽香江邊兩岸之風景及順化市集，古意盎然，非常詩情畫意，怪不得當年皇帝這麼愛遊船河。

**【靈姥寺】**寺前有福緣塔於 1844 年由阮朝第三位皇帝啟定皇帝所建，塔右側有碑石閣、左側有六角閣，



塔後聖殿則供奉三寶佛。其所在位置據說為龍脈之首，不僅地理風水好連風景視野都是上乘之選。

**【皇帝宴】**順化皇帝宴，一邊享用美食一邊觀賞古代宮廷樂曲。您可穿著古代皇宮朝服扮演皇帝、皇后、宰相、大臣、宮女、太監等各種角色拍照留念，在古樂與越南古典民謠中享受美食，別有一番風情。

註 1：皇帝宴 必須滿 10 人以上才可安排。若人數低於 10 人以下，則改為當地風味餐替代。

註 2：請自付表演者小費：20000 越盾 或 USD1 美元/每位。

※旅遊提示：

1.美山聖地車程約 40 分鐘

2.美山行程約 1 小時

3.五行山行程約 1 小時

早餐：飯店內自助式早餐	午餐：順化風味餐 (含酒水)USD10	晚餐：皇帝宴 USD15
住宿：順化 五星-拉維拉酒店 LA VELA HUELA VELA HUE HOTEL 或 塞納飯店 SENNA HUE HOTEL 或帝國酒店 IMPERIAL HOTEL 或 印度支那皇宮 INDOCHINE PALACE 或 朝聖鄉村精品度假村 PILGRIMAGE VILLAGE RESORT 或 桑科法村山度假 SANKOFA VILLAGE HILL RESORT & SPA 或同級		

## 第四天

### 順化皇城→三輪車遊古城→網美打卡點~百年工藝製香村→五行山 (含上山電梯)

早餐後，前往**【越南阮朝十三代皇宮】**皇城內共分三層，最外層因為護城，寬 21 公尺高 7 公尺，周長共有 10 公里，開有十道門，並有護城河圍繞，城內有龐大的宮殿、內有午門、太和殿等古建築群體。阮朝開國君王於 1804 年始建，費時 30 年完工，為阮朝之皇都，此地與中國紫禁城有異曲同工之妙。聯合國科教文組織於 1994 年認定為『世界文化遺產』，肯定其觀光價值，古蹟上的題字都是我們熟悉的中國文字，可見昔時順化受中國殖民深厚影響。

註：請自付三輪車車伕小費：20000 越盾 或 USD1 美元/每位。

**【百年工藝製香村】**離順化古城約 7 公里的水春村(Thuy Xuan)，是一個百年歷史的線香小村莊。家家戶戶以造香為業，世代承傳古老的工藝。一簇簇顏色艷麗的線香。祖傳功夫延續好幾個世紀，供應了幾乎全越南線香市場需求，「香村」名稱自此而來。用木屑加入乳香和肉桂粉等香料混合成黏土，黏在已經混上顏色的竹枝上或機器或人手，把香黏在竹枝上，待風乾即成。跳脫傳統的紅、黃色，加入橘、紫和綠色讓線香更鮮明艷麗。家家戶戶可見晾曬場上五顏六色的線香，村民將香束成一捆一捆，散開成一束花狀，猶如盛開在村民中的花海。受到香客喜愛，更是遊客必訪拍照打卡熱點。

前往位於峴港市區東邊不遠處有座**【五行山】**，傳說有神仙住過，因此整座山都是香的，非常神奇。五行山原為海中島，多少年的變遷成了陸地上的山。一開始名為五蘊山、五指山，西面有翰江，東面臨南中國海，在海邊平坦的沙灘上，水、木、火、金、土六座山峰(其中火山為雙峰)拔地而起，氣勢雄偉。由於風光秀麗。古人有詩寫道：「何處景色勝五行，不遜仙境是蓬萊。山光彩石峰浴翠，古寺香霧繞雲岩。」五山之中以水山最美最大，水山海拔一百零八米，山上有華嚴雲洞、華嚴石洞，靈岩洞、陵虛洞、雲通洞、藏珠洞、雲月洞及天龍洞等。山上有三台寺、慈心寺。靈應寺。寺內供奉多尊菩薩、羅漢塑像，山上還有通天路和入地路。通過大路可以把遊客引向山頂，入地路則把人們一直引到山腳下的海濱。

※旅遊提示：

1.三輪車巡遊皇城遺址約 30 分鐘『三輪車遊順化皇城』(一人一台)。

2.工藝製香村 30 分鐘

3.五行山行程約 1 小時

早餐：飯店內自助式早餐	午餐：老地方 中越式料理 (含酒水)USD8	晚餐：SOHO 自助餐 USD15
住宿：峴港 五星-羅莎米酒店 ROSAMIA HOTEL 或 溫德姆金海灣 WYNDHAM GOLDEN BAY 或 豪華芒青 MUONG THANH HOTEL 或同級		



## 第五天

### 峴港→法式城堡巴拿山歡樂遊:搭乘纜車+小火車+法國山城+神手托橋『黃金橋』+ Fantasy Park 夢想樂園→峴港

驅車前往婆納【**法國山城-巴拿山**】搭乘纜車，於 2009 年被列為健力士記錄的全球最長及最高不停站纜車，纜車分為兩段；第一段需搭乘約 35 分鐘(最長及最高不停站纜車)、接著轉程第二段需搭乘約 5 分鐘，一覽精彩的峴港美景纜車長 16545 呎，20 分鐘直達海拔 4239 呎的山上。纜車剛開始攀升，腳下盡是樹林石澗，10 分鐘後以身處於雲海當中，眼前景像猶如身處仙境之中。法國人曾在此建立避暑區，氣候一日四季：早晨春季、中午夏季、下午秋季、夜晚冬季。婆納有遼闊的自然林，溪泉縱橫其間，天氣晴朗時，站在主山頂，可以看見峴港市、容橘灣、美溪海等整個寬廣空間，猶如一幅巨型山水畫。今天，婆納 - 主山區已成為著名旅遊區。旅館、別墅以及其他服務如餐廳、網球場等等配套齊全。遊客上山坐吊纜車抵達山頂，婆納之美在於仰天看不到太陽，晚上看不到星星，續參觀建於頂峰雄偉靈應寺，體會靈性之旅，山頂享受渡假休閒之美。接著前往夢想樂園遊玩。夢想樂園是世界三大室內娛樂公園

【**FANTASY PARK 夢想公園**】這是一個綜合娛樂主題樂園，擁有多項設施包括：音樂快車、騎樓遊戲、侏羅紀公園、鐵軌卡車、搖擺騎馬比賽、室內靶場、小汽車比賽、探險鬼屋、3D 電影...，好玩得讓人流連忘返。

【**靜心園**】繽紛薈萃的歐式花園，五彩鮮豔的靜心園，綻放著姹紫嫣紅的花卉，充分展現法國殖民時期的花園特色，漫步其中彷彿穿越時空，來到歐洲貴族莊園的花園。

【**黃金橋巨手托橋**】這座海拔 1,400 公尺的黃金橋 (Golden Bridge) 是由胡志明市 TA Landscape Architecture 建築事務所一手打造，從蔥鬱山崖邊伸出的岩石巨手，布滿青苔般的設計，彷彿歲月在山頭留下的痕跡。橋體設計是要營造出「一雙神之手從大地掏出一條金帶子」的概念。在山巒起伏、雲霧繚繞的巴拿山，的確成了越南的觀光新標誌。

#### ※旅遊提示：

1. 峴港-巴拿山車程約 50 分鐘

2. 婆納山城巴拿山纜車搭乘時間約 40 分鐘

早餐：飯店內自助式早餐	午餐：巴拿山上自助餐 USD10	晚餐：山陽餐廳海鮮火鍋+ 焗烤龍蝦/每人半隻 (含酒水) USD15
住宿：峴港 五星-羅莎米酒店 ROSAMIA HOTEL 或 溫德姆金海灣 WYNDHAM GOLDEN BAY 或 豪華芒青 MUONG THANH HOTEL 或同級		

## 第六天

### 峴港→美溪沙灘→最美海灣~山茶半島→粉紅教堂→越式下午茶(法國麵包+飲料) →峴港/桃園國際機場

早餐後前往越南黃金海岸美稱的【**山水沙灘**】，美麗迷人的浪漫的美景令您流連忘返！有著陽光，美麗沙灘的度假勝地，過去越戰期間，可是身為美軍基地的重要港口，綿延 30 公里的峴港沙灘面向南中國海，擁有無比藍的海水，質地細緻的白沙加上不受污染破壞，徹底擁有不受打擾的度假空間。

前往【**山茶半島**】，距離峴港市中心 13 公里的山茶半島，由全越南最長的吊橋『順福橋』相連接，沿途景色麗緻。過去這裡是美軍基地，山茶半島長 15 公里，最寬處 5 公里，最窄處 1 公里，最高峰 696 米，有原始林 4370 公頃，珍稀動物有爪哇猴、長尾猴、紅臉雞等等。半島上崗巒起伏，林木繁茂，並有鳥獸出沒，已被劃為森林保護區。山茶半島上有一個沙灘叫 China Beach，素有越南黃金海岸的美稱，美麗迷人的海灣真是令人流連忘返。山茶半島距離峴港市中心大約半個小時的車程，在這兒可以鳥瞰整個峴港市。

峴港市區最夯景點【**IG 打卡地~粉紅大教堂**】為於法國統治時期 1923 年建成，是峴港最大而且最古老的教堂。哥德式建築，後院還有聖母像，屋頂上有隻風向雞，當地人又稱「公雞教堂」。教堂外牆是浪漫的粉紅色，外圍的柱子是希臘式，在教堂前面是一個拍照的好地方，這裡是當地人參拜之地，粉紅色外觀教堂甚是可愛也是遊客愛拍之處。

【**越式下午茶**】享用當地美味越式下午茶。

前往機場，帶著依依不捨的心情，返回溫暖的家。



### ※旅遊提示：

- 1.山水沙灘 20 分鐘
- 2.山茶半島行程約 1 小時
- 3.粉紅大教堂 30 分鐘
- 4.峴港-機場車程約 15 分鐘

早餐：飯店內自助式早餐	午餐：BBQ HOUSE 燒烤自助餐 (不含酒水) USD12	加贈：越式下午茶 晚餐：不含機上餐
住宿：溫暖的家		

### 【參團報名應注意事項 (本行程為包機作業)】

※PAK 共同出團名稱~喜悅在峴

※贈送網卡每人一張(限佔床者)--每天 1Gx6 天，用完降速。

### 【特別說明】

- 01.成團人數：4 人以上出團，10 人以上派領隊。10 人以下不派領隊，改以迷你小團方式接團。
- 02.報名付訂確認後不可更改或取消，否則會沒收訂金\$10000 及飯店、簽證等費用，請注意。
- 03.本行程為無購物站，但有車購(土特產品:腰果.龍眼乾.咖啡.芒果乾..等)，旅客可自由選購。
- 04.貼心提醒：外籍人士需注意二次入境之辦理相關規定，且持外國護照之旅客團費需另計。
- 05.本商品所搭乘之班機正確時間與住宿飯店，以說明會資料為準。
- 06.機票一經開立，無論使用與否皆無退票價值。
- 07.如逢上列飯店接到大型團體業務而客滿時，本公司將會以同等級飯店取代。
- 08.如逢天候、交通狀況、航班異動、遊樂園休園、等因素，本公司保有行程調動順序之權利。
- 09.本行程無法延長住宿天數、更改行程及航班。
- 10.如逢旺季或客滿，航空公司要求提早開票，將依航空公司規定辦理，不便之處請見諒！
- 11.如因個人因素無法成行，已繳付之團體訂金依“定型化旅遊契約書”中之規定辦理。
- 12.其它：護照及重要物件，請自行妥善保管。
- 13.如遇航空公司停飛，且為旅行社不可抗力因素，本公司將全額退費，不另收取任何手續費。
- 14.如遇航空公司漲燃油稅金時，未依照規定日期前開票，則按照航空公司公佈調漲稅金為準。
- 15.此為團體包裝行程，若有任何不參加者，皆視同放棄；恕無退費。孩童因其計價方式不同，亦無退門票差價及其它費用價差。
- 16.行程進行中如放棄行程、飯店住宿，恕不退餘團費。
- 17.東南亞路邊攤衛生較差，請注意！
- 18.金錢：出國攜帶現金不可超過美金一萬元等值外幣，新台幣不可超過十萬元。
- 19.電壓：東南亞的電壓為 220 伏特，如帶電器用品請備變電器。
- 20.時差：越南全境同屬一個時區，格林威治標準時間 + 7 小時 (比台灣慢一小時)。
- 21.匯率：大約 1 元台幣約可換 650-700 越盾(匯率浮動，須依兌換當時而定)，  
1 元美金約可換 20,000~22000 越盾(僅供參考)。
- 22.電話：
  - \*人在 <台灣>，打電話到越南：  
台灣國際冠碼(002) + 越南國碼(84) + 當地區域號碼 + 電話號碼
  - \*人在 <越南>，打電話回台灣家中：  
越南國際冠碼(001) + 台灣國碼(886) + 台灣區域號碼 + 台北家中電話
  - \*人在 <越南>，用台灣的電信公司打越南當地手機：開機後直撥越南當地收機號碼即可

### 【團費包含】

- 1.此為包機! 含來回經濟艙團體機票。



- 2.兩人一室住宿及全程表列餐食及旅遊交通費用(如遇單人報名須補單人房差或以三人一間加)。
- 3.新台幣 250 萬旅行責任險+暨附加新台幣 20 萬意外醫療險。
- 4.行李：依航空公司規定(每人托運行李一件 20 公斤+手提行李一件 10 公斤)。
- 5.含兩地機場稅及附加燃油費。
- 6.含越南落地簽證費用。

### 【團費不包含】

- 1.行程表上未載明之各項開支、自選建議行程及個人額外花費。
- 2.純私人之消費：如行李超重費、飲料酒類、洗衣、電話、電報及私人交通費。
- 3.不含：導遊、領隊、司機小費：每天新台幣 \$300 元\*6 天=共\$1800 元/每位旅客。
- 4.個人旅遊平安保險：依規定旅客若有個別需求，得自行投保旅行平安保險。

**【貼心贈送】** 每位旅客每日一瓶礦泉水、清涼椰子汁一次、越南傳統斗笠一頂、越南團體照片一張。

### 【作業規定+注意事項】

- ※上述行程的交通時間及餐食、住宿、僅做參考，以最後通知的行前說明資料為準。
- ※如遇不可抗力之因素，本公司保有變更同等飯店行程順序之權利，但保證不會影響行程內容，敬請見諒！
- ※因應煙害防治法，酒店所有客房及宴會場地均全面禁煙，需吸煙之貴賓請移駕至酒店指定戶外抽煙區，若於上述禁煙場所吸煙者，酒店將依據法規處新臺幣五千元至一萬五千元以下之罰鍰，並得按次連續處罰，感謝您的合作。
- ※越式料理為六菜一湯附水果、中式餐食享用八菜一湯附水果、飯店內及自助餐不含水酒。  
自助餐如遇人數不足則改為套餐 / 其他合菜料理如遇人數不足則減少道數或改為套餐，如：四人(含)以下，四人四菜，五人五菜、、、以此類推，直到八人以上，為正常團體安排(八菜)。
- ※本行程設定為團體旅遊行程，故為顧及旅客於出遊期間之人身安全及相關問題，於旅遊行程期間，恕無法接受脫隊之要求，造成不便之處，敬請見諒。
- ※請旅客遵守航空公司規定，需於起飛 2.5 小時前報到；機場櫃檯起飛前一小時即關櫃，無法再辦理任何登機手續。

### 【越南落地簽證】(須於出發前 7 天申請)

- 1.護照影本 (護照正本請自帶機場即可)
- 2.兩吋彩色白底照片 1 張 (照片可於桃機時交予領隊來作業)
- 3.工作天: 7 天

建議自費項目		**自費項目已包含門票、車資、司機導遊服務費
景點	介紹	價錢
按摩	越式指壓按摩 90 分鐘 (※不含按摩小費\$200 台幣/每位)	NT\$ 1,000
印象秀	越南最大型表演-會安印象秀	NT\$ 1,000
夜遊韓江	含船票+ 舞蹈表演+飲料+水果	NT\$ 700
峴港	魅力秀~越南最大型表演	NT\$ 700
峴港	越式洗頭:90 分鐘 (※不含按摩小費\$200 台幣/每位)	NT\$ 1,000