

星宇航空 關西大阪賞楓季

詩意關西賞楓季 5 日

有馬空中纜車 近江八幡遊船 石山寺紅葉 螃蟹國產牛

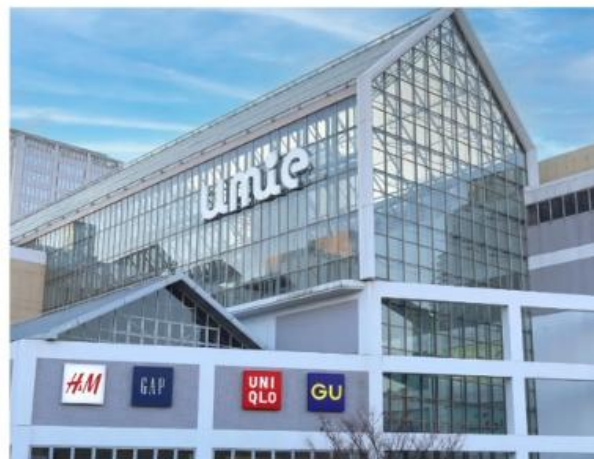
滋賀大津 | 石山寺

是一座超過 1200 年歷史的東寺真言宗古剎，建於珍貴的天然砂灰石之上。《源氏物語》作者紫式部構思創作之地而聞名，以春櫻、秋楓及石山秋月景致著稱，被譽為「花之寺」



神戶 | 摩賽克廣場

開闊的神戶港眺望海景，感受宜人海風吹拂的「馬賽克廣場」，和匯集各種時尚、娛樂場所的北館和南館組成，共有約230家商店、餐廳集結。





網紅景點~浪漫水鄉

近江八幡遊船



八幡堀是一條人工運河，流經近江八幡市中心，連接了這座城鎮與日本最大的湖泊-琵琶湖，全程由船夫為您服務。您只需坐下來、享受夢幻般的氛圍、欣賞沿途優美的風光，並享受體驗日本的歷史。



La Collina

La Collina 近江八幡



蜂蜜蛋糕使用100多根栗子樹幹建造而成，風格獨特的外觀令人印象深刻。可以吃到第三代店主得意的蜂蜜蛋糕，以及La Collina近江八幡的限定商品-超蓬鬆柔軟的八幡蜂蜜蛋糕。



京都 | 嵐山渡月橋



嵐山渡月橋是京都代表性景點，能欣賞桂川河景與嵐山倒影，適合散步拍照，春天賞櫻、秋天賞紅葉。

神戶 | 六甲山纜車



六甲山是神戶著名的紅葉名所，楓葉季節10月下旬至11月下旬，約12分鐘車程的纜車，可欣賞秋季紅葉。



金閣寺



金閣寺，原名「鹿苑寺」，擁有約20萬枚金箔裝飾是室町幕府第三代將軍足利義滿所建的北山殿。

是極樂淨土展現在現世的象徵，也促進當時中日貿易繁榮的舞台。

行程中餐食參考：



JAPAN 日本 ● **國產牛**

燒肉放題+軟飲暢飲

Kobe Hotel Fruit Flower

神戸 花果温泉飯店



大阪入住飯店參考：萬豪酒店系列的萬楓 或 moxy 系列 或洲際酒店系列 holiday inn 或 大阪廣場 或 Dormy Inn 飯店 或同級



大阪廣場

位於大阪市交通便利的中心地段，距離阪急十三站有5分鐘的步行路程。大阪廣場酒店以寬敞舒適的空間與溫馨款待，為每位旅客提供放鬆身心的理想住宿體驗。

房間大小 23m²



★★★★★

HOLIDAY INN EXPRESS
大阪市中心御堂筋

BY IHG

離地鐵本町站只要走幾分鐘，去心齋橋、難波、道頓堀都超方便，想逛街、吃美食、拍照打卡通通沒問題。無論是第一次來大阪還是熟門熟路的老玩家，這裡都是你完美的基地。

【航班時間】

航空公司	航班號碼	起飛城市	抵達城市	飛行時間
星宇航空	JX822	桃園機場 TPE	關西機場 KIX	09:20/12:50
	JX823	關西機場 KIX	桃園機場 TPE	14:00/16:15

第一天

台北→大阪關西國際機場→有馬溫泉(楓葉)→六甲有馬空中纜車(單程)(楓葉)→六甲山展望台(楓葉)→飯店



今天集合於桃園機場的團體櫃台，由專人辦理登機手續後，搭乘豪華客機飛往日本大城 - **【大阪】**。

【有馬溫泉】有馬溫泉為關西最古老和最著名的溫泉鄉，同時與愛媛縣的道後溫泉、和歌山縣南紀白濱溫泉並稱日本三大古湯；又與群馬縣的草津溫泉、岐阜縣的下呂溫泉並稱日本三大名泉。有馬溫泉的地質環境特殊，與一般火山地形的溫泉不一樣，這裡附近沒有火山地形，但溫泉卻可以從地底下 60 公里處湧出，且有多種泉質，包含了低溫的碳酸冷礦泉以及 98 度的高溫泉，在日本

及世界都是少見的現象。

【六甲山纜車&展望台】六甲有馬空中纜車僅用 12 分鐘就把六甲山頂和有馬溫泉相連，您可以一邊享受空中散步一邊飽享六甲山的四季變化的表情和近距離觀賞六甲山雄偉的自然等。

早餐：XXX	午餐：機上美食	晚餐：飯店內用晚餐 或 螃蟹自助餐吃到飽
住宿：神戶花果飯店 或 神戶大倉飯店 或 SK HOTEL 神戶站前 或 天然溫泉 浪漫湯 多美迎神戶元町 或 HOTEL Meriken Port 神戶元町 或 Hewitt 甲子園飯店 或 神戶市區飯店 或 同級		

第二天

飯店→石山寺(楓葉)→日本威尼斯～特別安排『近江八幡水鄉遊船』(楓葉)→草屋根童話～網美拍照景點 La Collina →飯店



【石山寺】石山寺位於滋賀縣大津市，是一座建於巨大天然砂灰石上的真言宗古剎，創建於西元 747 年。以「紫式部創作《源氏物語》之處」聞名，也是著名的「花之寺」與「石山秋月」賞月名所，境內坐擁國寶本堂、多寶塔等珍貴文化遺產。

【近江八幡水鄉遊船】來到近江八幡老街散策，街道兩旁都是保存完整的古老日式房舍，河岸兩旁的枯枝，更充滿了歷史文化的滄桑感，在這日本威尼斯的橋水之間，享受微風迎面吹拂，周邊古色古鄉的景緻。

【La Collina 近江八幡】La Collina 近江八幡是發源於滋賀縣近江八幡的老字號甜點製作商 TANEYA 品牌的旗艦店，是一處大自然與甜點美食完美融合的設施。屋頂是小山丘的形狀，連上面也全部都種了綠草，建築獨具特色。除了可以自費品嚐到他們引以為傲的年輪蛋糕外，還是個可以放鬆身心靈的好地方，宛如一座充滿綠意的童話樂園。

早餐：飯店內早餐	午餐：近江牛風味套餐	晚餐：居酒屋料理+酒水喝到飽 或 飯店內用晚餐
住宿：大阪難波萬楓酒店 或 MOXY 大阪系列飯店 或 Holiday Inn Express 御堂筋 或 大阪廣場 或 大阪谷町天然溫泉浪華湯 或 大阪市區 Welina 系列飯店 或 大阪市區飯店 或 同級		

第三天

飯店→箕面公園(楓葉)→嵐山渡月橋(楓葉)→世界文化遺產~鹿苑寺(金閣寺)(楓葉)→飯店



【箕面公園】位於大阪北部的箕面公園，是關西著名的自然景點。園內最具代表性的「箕面瀑布」落差 33 公尺，被譽為日本百選瀑布之一。四季皆有不同風貌，春櫻、夏綠、秋楓、冬靜，各具魅力，其中以秋季紅葉最受歡迎。沿著溪谷步道健行約 45 分鐘即可抵達瀑布，途中可見野生猴群，增添自然趣味。當地特色小吃「紅葉天婦羅」更是不可錯過的名物。

【京都嵐山渡月橋】渡月橋乃昔日山天皇因皓月橫空啟發而命名，如今是電影時代劇的熱門景地，橫跨大堰川的渡月橋，自古即有許多詩歌為之傳頌，此地的秋色與冬景常是騷人墨客最好的題材，有著濃郁之傳說色彩，漫步悠遊，令人心曠神怡，站在渡月橋上觀賞滿山白色的山櫻景致，好似覆雪的山。續往嵯峨野竹林步道欣賞竹林之美，沿路二旁的竹木高聳，靜幽詩情，閑靜中盡是畫意。

【金閣寺】由當時的輔政大臣「藤原賴通」將繼承自父親「藤原道長」的別墅改建成佛寺所創建，日本平安時代後期，貴族間流行所謂的「末法思想」，認為世間即將有災禍降臨，故紛紛建造供奉阿彌陀如來的佛堂，讓自己往生後能順利前往極樂世界，境內代表性的建築鳳凰堂，名列世界遺產之一。

早餐：飯店內早餐	午餐：嵐山風味套餐 或 京都風味套餐	晚餐：國產牛吃到飽+軟飲無限暢飲 或 飯店內用晚餐
住宿：大阪難波萬楓酒店 或 MOXY 大阪系列飯店 或 Holiday Inn Express 御堂筋 或 大阪廣場 或 大阪谷町天然溫泉浪華湯 或 大阪市區 Welina 系列飯店 或 大阪市區飯店 或 同級		

第四天

飯店→奈良鹿公園→世界文化遺產~春日大社散策(楓葉)→免稅店→大阪城公園(不上天守閣)(楓葉)→LaLaport &三井 OUTLET PARK 大阪門真→飯店



【奈良鹿公園】公園內有許多國寶指定，世界遺產登錄物件。奈良大佛、鹿(約 1 2 0 0 頭)是奈良觀光的主要景點。還有東大寺修二會、奈良燈花會、正倉院展、春日若宮御祭等古都的行事。春天是櫻花之名所，選定為日本櫻名所 100 選之一，浮見堂周邊也是人氣的花見景點。

【春日大社】春日大社是一座位於日本奈良縣奈良市奈良公園內的神社。舊時被稱作春日神社。建於和銅二年。社內供奉的神明包括武甕槌命、經津主命、天兒屋根命和比賣神。神社例祭日為 3 月 13 日。建設者為藤原不比等。作為古都奈良的文化財的一部分，而被登入世界文化遺產之列。為二十二社之一。

【大阪城公園】參觀全世界現存的大阪城為 1931 年由民間集資重建，外觀 5 層，內部 8 層，高 54.8 米，7 層以下為資料館，8 層為瞭望台。城牆四周建有護城河，附近有風景秀麗的庭園和亭台樓閣。漫步河邊，奇花異卉，滿目青翠，充滿詩情畫意。

【日本登記免稅店】琳瑯滿目各式各樣的禮品，讓您充份選購親朋好友的禮物。

早餐：飯店內早餐	午餐：奈良風味套餐	晚餐：方便逛街，敬請自理
住宿：大阪難波萬楓酒店 或 MOXY 大阪系列飯店 或 Holiday Inn Express 御堂筋 或 大阪廣場 或 大阪谷町天然溫泉浪華湯 或 大阪市區 Welina 系列飯店 或 大阪市區飯店 或 同級		

第五天

飯店→大阪關西國際機場→台北

早餐後，把握最後時光自由活動。由導遊帶領搭乘專車前往關西機場，結束此趟旅行。敬祝您旅途愉快，謝謝！

早餐：飯店內早餐	午餐：機上美食	晚餐：XXX
住宿：溫暖的家		

【參團報名應注意事項】

※本行程為聯營團體，出團名稱~日本精緻假期。

★本行程班機起降時間為預定，但實際可能略有變更。

★如遇行程休館或突發狀況等導致行程無法前往，則依當地門票金額進行退費。

★本公司保留有調整行程先後序的權利。

★行程內設訂餐食如遇季節或預約狀況不同，會有更改，敬請見諒。

★參加本行程之客人本公司有投保旅行業契約責任險 250 萬，醫療險 20 萬。

★日本新入境審查手續於 2007.11.20 起實施，前往日本旅客入境時需提供本人指紋和拍攝臉部照片並接受入境審查官之審查，拒絕配合者將不獲准入境。

★【特別說明】

日本國土交通省於平成 24 年 6 月(2012 年)發布最新規定，每日行車時間不得超過 10 小時 (以自車庫實際發車時間為計算基準)，以有效防止巴士司機因過(疲)勞駕駛所衍生之交通狀況。如因塞車或其他不可抗力之因素導致行車時間與日本國土交通省制訂之法規有相抵觸情況時，以日本國土交通省法規為主。如有造成不便之處，敬請見諒！(資料來源：日本國土交通省)。

★若為包(加)班機行程，依包(加)班機航空公司作業條件，作業方式將不受國外旅遊定型化契約書中第二十七條規範，如因旅客個人因素取消旅遊、變更日期或行程之履行，則訂金將不予退還，請注意您的旅遊規劃。

【作業規定+注意事項】

1.成團人數：20 人並派遣領隊。

2.團體報名經確認後，請繳交訂金 NT\$20,000/人。

※航空作業規定開票後即無法更改，亦無退票價值，請特別注意並見諒。

3.行程班機時間及降落城市與住宿飯店之確認以說明會為主。

4.本行程班機起降時間為預定，但實際可能略有變更。

5.餐食如遇季節關係或預約狀況不同，若有更改，敬請見諒。

6.如遇觀光地區休假及住宿飯店地點調整，本公司保有變更觀光行程之權利。如有離隊放棄參觀行程，恕不退費。

7.若有卡單人報名請補單房費用(請洽業務人員)。

8.本公司保留有調整行程先後順序的權利。

9.行程內設定餐食如遇季節或預約狀況不同，會有更改，敬請見諒。

10.參加本行程之客人本公司有投保旅行業契約責任險 250 萬，意外醫療險 20 萬 (旅客未滿 15 歲或 70 歲以上，依法限制最高新台幣 250 萬旅行業責任險)。

【費用包含】

1.搭乘直航班機 (台北/大阪關西來回經濟艙機票，一經確認即不可取消或延期)。

2.兩地機場稅及燃油附加費。

3.每位旅客可享有免費托運行李來回各 23 公斤及免費手提機上行李 7 公斤。

4.含新台幣 250 萬旅行責任險及新台幣 20 萬意外醫療險。

【費用不含】

1.導遊(領隊)小費 (共每天新台幣\$300*5 天=\$1500/旅客)

2.日本簽證費用。

3.旅遊平安保險及旅遊不便險等其他私人保險項目。

4.行程表上未表明之各項開支，自選建議行程交通及應付費用。

5.純係私人之消費：如行李超重費、飲料酒類、洗衣、電話、電報及私人交通費。

6.個人新辦護照費用。

【特別說明】

- 1.航空作業規定開票後即無法更改，亦無退票價值，請特別注意並見諒。
- 2.滿六歲一律佔床，小孩佔床為大人團費，不佔床費用另外報價。
- 3.本優惠行程報價僅適用持中華民國護照者，不適用外籍人士須加價\$3000。
- 4.團體房型都是兩張小床很少有一張大床房(和式房除外)，
大床房可做需求，但不保證會有，會以當天入住情形為主。
- 5.團體房型很少有正 3 人房(三張床)，如需求加床可能會是~
(A)一大床+一行軍床 或 (B)二小床+一行軍床 或 (C)一大床+一小床，
以上可做需求但不保證會有，會以當天入住情形為主，
若無需求到三人房請分出一人與他人同住，敬請見諒！
- 6.單人報名者：本行程使用飯店房型為兩人一室，無自然單間。
倘報名本行程的旅客人數無法同住雙人房(例如:單人、三人、報名以此類推)，則須按房型補足價差，
實際價差以當團說明為主。
- 7.貼心提醒：外籍人士需注意二次入境之辦理相關規定，且持外國護照之旅客團費需另計。
- 8.本商品所搭乘之班機時間與住宿飯店，以說明會資料為準。
- 9.如逢上列飯店接到大型團體業務而客滿時，本公司將會以同等級飯店取代。
- 10.如逢天候、交通狀況、航班異動、遊樂園休園...等因素，本公司保有行程調動順序之權利。
- 11.本行程無法延長住宿天數、更改行程及航班。
- 12.如逢旺季或客滿，航空公司要求提早開立機票，繳交尾款時間將依航空公司規定辦理，敬請見諒！
- 13.如因個人因素無法成行，已繳付之團體訂金依定型化旅遊契約書中之規定辦理。
- 14.行程進行中如放棄行程、飯店住宿，恕不退餘團費。
- 15.逢旺季或客滿，航空公司要求提早開立機票，繳交尾款時間將依航空公司規定辦理，不便之處敬請見諒！
- 16.本行程為團體旅遊行程，為顧及旅客於出遊期間之人身及其他安全問題，於旅遊行程期間恕無法接受脫隊之要求；若因此而無法滿足您的旅遊需求，建議您另行選購團體自由行或航空公司套裝自由行，不便之處敬請見諒。
- 17.為考量旅客自身之旅遊安全並顧及同團其它團員之旅遊權益，年滿 70 以上及行動不便者之貴賓，須有家人或友人同行始得接受報名，不便之處敬請見諒。