

【七彩雲南昆大麗 香格里拉】

普達措 虎跳峽 玉龍雪山大索道 洱海廊道 文化交流考察 9 日

保證無購物站、無自費

雲南段升等三排座 VIP 遊覽車

特別安排欣賞實景大秀《印象麗江》

特別安排高鐵站貴賓安檢通道+單獨休息區

欣賞實景大秀《印象麗江》

《印象麗江》是一部大型實景演出，總投資達2.5億元，上篇為“雪山印象”，下篇為“古城印象”，由中國最具影響力的導演張藝謀攜手王潮歌、樊躍共同執導，歷時1年多時間，經上百次修改完成，演出劇場位於海拔3050米世上最高的實景演出場地——玉龍雪山景區甘海子，是一部在白天進行的實景演出。

《印象雪山》以雪山為背景，汲天地之靈氣，取自然之大成，以民俗文化為載體，用大手筆的寫意，在海拔3100米的世界最高的演出場地，讓生命的真實與震撼，如此貼近每一個人。與此同時《印象麗江》還獲“國家文化產業示範基地”稱號。



玉龍雪山

為雲南省麗江市境內雪山群，東界麗鳴公路，西臨虎跳峽澗、南起玉湖，北至大具下虎跳峽口，北半球最近赤道終年積雪的山脈，隔江西與中旬雪山、東與綿綿山相並列，北自三江口，向南延伸到北緯27°，如扇面向古城展開。

在納西語中被稱為“歐魯”，意為“天山”。其十三座雪峰連綿不絕，宛若一條“巨龍”騰越飛舞，故稱為“玉龍”。又因其岩性主要為石灰岩與玄武岩，黑白分明，所以又稱為“黑白雪山”。是納西人的神山，傳說納西族保護神“三朵”的化身。



國家級AAAAA景區



麗江古城位於雲南省麗江市古城區，又名大研鎮，坐落在麗江壩中部，始建於宋末元初，地處雲貴高原。

麗江古城內的街道依山傍水修建，以紅色角礫岩鋪就，有四方街、黑龍潭、文昌宮、雪山書院、方國瑜故居、白馬龍潭寺、普賢寺等景點。

是中國以整座古城申報世界文化遺產獲得成功的兩座古城之一。麗江古城體現了中國古代城市建設的成就，是中國民居中具有鮮明特色和風格的類型之一。

麗江古城



國家級AAAAA景區

松贊林寺

雲南最大藏傳佛教－中甸香格里拉

松贊林寺又稱歸化寺或小布達拉宮，位於香格里拉以北5公里的佛屏山下，是西元1679年五世達賴和清康熙皇帝敕建"十三林"之一。它不僅是雲南最大的藏傳佛教寺廟群落，還是滇西北一帶的黃教中心，被譽為"小布達拉宮"。該寺依山而建，外形猶如一座古堡，集藏族造型藝術之大成，有"藏族藝術博物館"之稱。



心靈聖境，夢裡天堂——普達措國家公園，位於滇西北“三江並流”世界自然遺產中心地帶，由國際重要濕地碧塔海自然保護區和“三江並流”世界自然遺產哈巴片區之屬都湖景區兩部分構成，以碧塔海、屬都湖和彌裡塘亞高山牧場為主要組成部分，也是香格里拉旅遊的主要景點之一。海拔在3500米至4159米之間，屬省級自然保護區，是“三江並流”風景名勝區的重要組成部分。

普達措國家公園擁有地質地貌、湖泊濕地、森林草甸、珍稀動植物等，原始生態環境保存完好。



普達措國家森林公園

香格里拉·國家級AAAAA景區

納帕海 | 自然保護區 高原季節性湖沼

位於雲南省迪慶藏族自治州香格里拉市，總面積2400公頃，三面環山。

它的特殊之處在於，濕地草原中的水量會隨著季節的變化而變化，因此在水量少的時候，它就是一片廣袤的草原，而在水量充沛的時候，它則變成了湖泊，可以欣賞到草原和湖泊相融的美景。

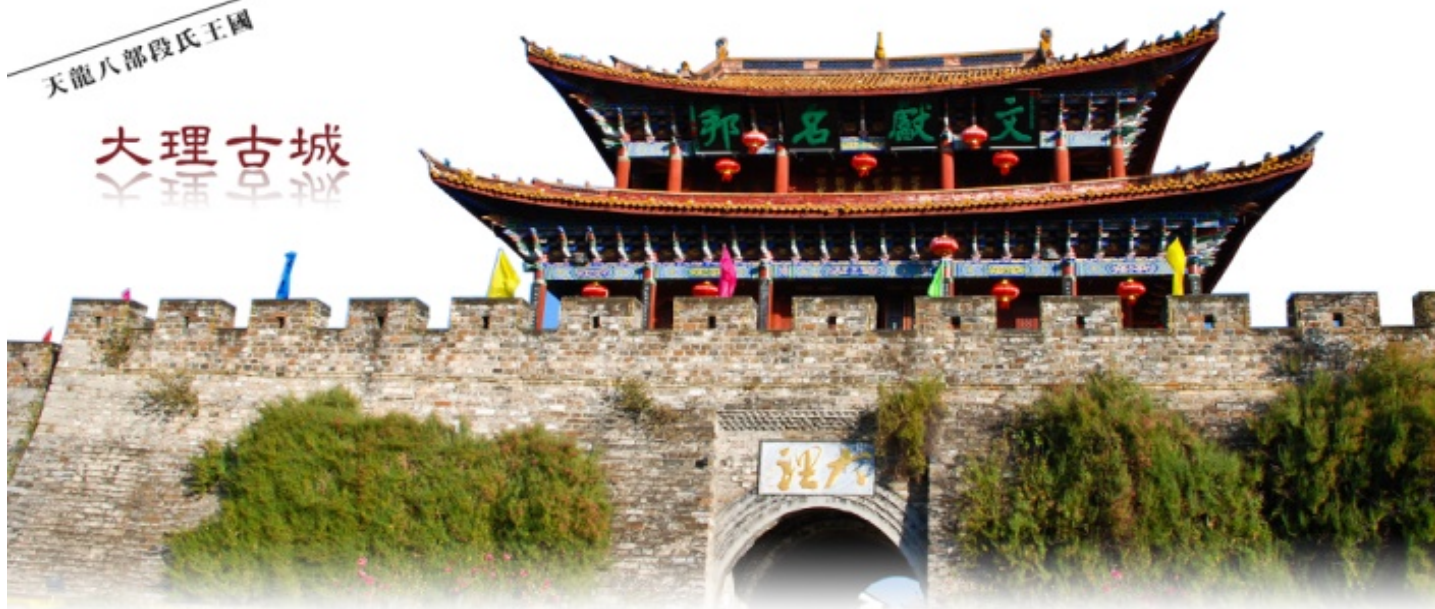
納帕海景區的草原也是野生動植物的樂園，這裡有豐富的植被和動物資源，可以看到各種鳥類在空中翱翔，聽到它們清脆的鳴叫聲。在這片草原上，你可以感受到大自然的力量和生機。

雲南



天龍八部段氏王國

大理古城



古城外有條護城河，城內街道都是南北、東西走向，是典型的棋盤式佈局；城內的建築為清一色的青瓦屋面，顯得十分的古樸。這裡還有一條大理最著名的洋人街，它是外國人在中國居住最密集的地區之一，街上的飯店、餐館、酒吧等等都是中西合璧的。中西風味店，珠寶店，古董店，紫染店，畫廊各行各業隨之興起，鋪面林立兩側，琳琅滿目，目不暇接，成為中外有名的“大理洋人街”。如今大理古城護國路的地名在外國某些地圖上，早被稱為“洋人街”了，可見大理洋人街已馳名世界，成為外國友人嚮往的地方和他們旅居大理的溫馨家園。

風花雪月



長江第一險

虎跳峽



中國最深的峽谷之一。峽谷長16公里，南岸玉龍雪山主峰海拔5,596米，北岸中甸雪山海拔5,396米，中間江流寬僅30~60公尺。虎跳峽的上峽口海拔1,800公尺，下峽口海拔1,630公尺，兩岸山嶺和江面相差2,500~3,000公尺，穀坡陡峭，蔚為壯觀。

♥ 貼心安排 ♥

雲南段升等三排座VIP遊覽車

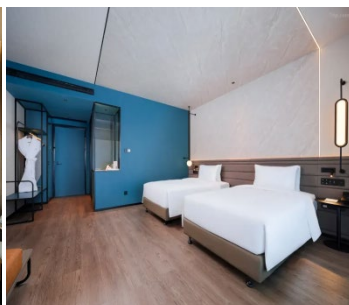
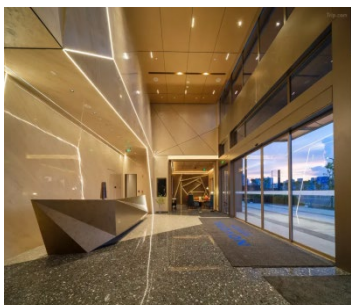
註：圖片僅供參考，依當地實際安排為準，請見諒！



精選飯店

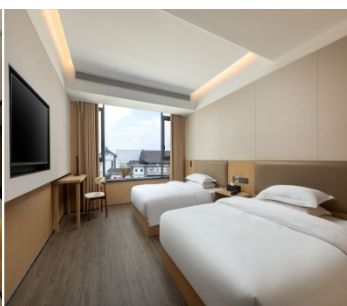
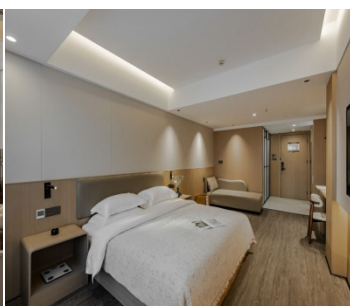
準★★★★★雲錦諾富特酒店

酒店地處巫家壩商業核心區域，這裡既與滇池、雲南民族村、官渡古鎮等知名景區交相輝映，又與城市CBD 商務中心緊密相連。357 間現代簡約客房帶來“生活與酣夢主題” 睡床體驗，並配備家庭房供選擇。自助洗衣房、健身房、瑜伽室、雅高心悅界精英會員俱樂部，無論是商務出差，還是休閒旅遊，都可以在這裡找到優質的住宿體驗。食宜餐廳與大堂吧薈萃中西美味，滿足您挑剔的味蕾。4 間多功能會議室設施完善，是商務出行與休閒度假的理想下榻之所。



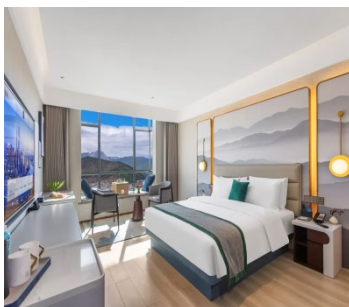
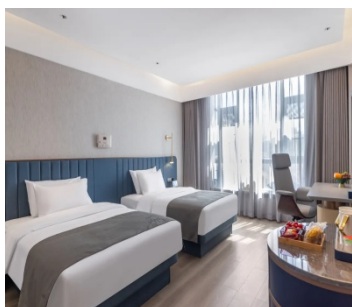
準★★★★★戴斯精選溫德姆酒店

酒店坐落於大理古城，酒店以其高性價比和優質服務著稱，是遊客在大理的理想住宿選擇，入住酒店的旅客可遠觀蒼山十八峰，近觸白族建築群，感受時光在這片美麗大地留下的印記；步行 10 分鐘內不僅可以感受到古城的愜意生活與厚重的古樸氣息。酒店定位為中高端相容商務與休閒度假為一體的，現代酒店，設計簡約大方，大堂採用中式與現代簡約的裝修相結合，完美的體現出國風與現代設計的交融美學，酒店始終秉承發自內心最真的服務，來接待每一位追風的賓客，誠摯恭候您的光臨！



準★★★★★蘭歐國際酒店

酒店坐落于香格里拉市建塘鎮康珠大道延長線，酒店是由國際知名設計團隊 TBDC 傾力打造，擁有藝術客房、時尚餐廳、眾創空間優雅閱讀區及藝術品鑒區，秉承著在有限空間內實現大坪效，滿足商旅及旅遊休閒用戶的多種需求。酒店設有現代風格智慧大床、智慧雙床房、浪漫浴缸房、溫馨家庭親子房、套房等客房，所有房間均採用小度智慧語音控制，語音控制窗簾、燈光、電視等開關，機器人提供送物、送餐等，科技感滿滿。另酒店設有餐廳、健身房、會議室、咖啡吧、文化藝術長廊觀賞等，客房被劃分出休閒區、洗漱區、睡眠區、暢享區及智慧區等核心區域，滿足賓客多維需求，輕鬆擁有自在休憩與好眠時光。



【風味餐食】

- ★白族風味
- ★虎跳峽風味
- ★雲南汽鍋雞風味
- ★雲南過橋米線
- ★思普風味
- ★上海本幫菜
- ★滇藏融合菜風味
- ★納西銅鍋風味
- ★藏式風味
- ★雪廚小火鍋
- ★納西融合菜風味

【貼心贈送】

- ★礦泉水無限暢飲

【購物站】

- ★無購物

【自費項目】

- ★無自費

【車購】

- ★導遊在遊覽車上會推薦當地土特產等小物，自由選購，絕不強迫！

【航班時間】正確航班時間，以說明會資料和當日實際起飛時間為準。

出發天數	航空公司	航班編號	起飛城市	抵達城市	起飛/抵達時間
第 1 天	中國國際航空	CA 196	桃園 TPE	上海 PVG	14:40/16:40
第 2 天	中國國際航空	CA 8537	上海 PVG	昆明 KMG	15:00/18:35
第 8 天	中國國際航空	CA 8538	昆明 KMG	上海 PVG	19:40/22:55
第 9 天	中國國際航空	CA 195	上海 PVG	桃園 TPE	11:25/13:25

【行程內容】

第一天

桃園 → 上海



今日帶著愉快雀躍的心情集合於臺北桃園國際機場，由專業領隊協助辦理登機手續，搭乘豪華客機飛往【上海】，抵達後由專業熱忱的導遊接機搭乘遊覽車前往餐廳用餐及酒店辦理入住。

【上海】簡稱滬，是中華人民共和國直轄市，是國家中心城市、上海大都市圈核心城市、中國歷史文化名城、世界一線城市，以及中國最大的國際經濟中心和重要的國際金融中心。上海總面積 6340.5 平方千米，下轄 16 個區、106 個鎮。上海是一座充滿著東方魅力與現代氣息的繁

華、魔幻國際化大都市。上海不僅是長江三角洲的核心城市，更是中國的經濟、金融、貿易、航運中心。

早餐：XXX	午餐：XXX	晚餐：中式合菜 RMB60/人
住宿酒店：準★★★★★溫德姆花園酒店 或東站希爾頓花園酒店 或同級		

第二天

上海【城隍廟商圈、中華商業第一街~南京路步行街、車遊陸家嘴金融區、魔都四大樓(外觀)】→ 昆明(特別安排鮮花接機)



【城隍廟商圈】是上海最具代表性的歷史文化與旅遊商業融合區之一，位於黃浦區中心地帶。它以擁有 600 多年歷史的上海城隍廟和江南古典園林豫園為核心，形成了集信仰、文化、美食、購物與旅遊於一體的獨特城市地標。

【南京路步行街】位於上海市黃浦區，西起西藏中路，東至河南中路，全長 1033m，路幅寬 18~28m，總用地約 3 萬平方米，1865 年正式命名為南京路。步行街的東西兩端均有一塊暗紅色大理石屏，上面是江澤民主席親筆題寫的“南京路步行街”6 個大字。南京路步行街南京路

已有 100 多年的歷史，它的前身是“派克弄”，國慶 50 周年時落成的這條步行街，使“百年南京路”煥然一新，成為上海又一處靚麗的城市新景觀。

【陸家嘴金融區(車遊)】位於上海浦東，與浦西外灘隔江相望，是中國唯一以“金融貿易”命名的國家級開發區。這裡不僅是上海國際金融中心、貿易中心和航運中心的核心區域，也是中國金融市場體系最完備、金融交易最活躍、金融機構最集聚、國際化水準最高的金融產業高地。陸家嘴的四大標誌性建築：東方明珠(468 米)、上海中心大廈(632 米)、金茂大廈(420.5 米)和上海環球金融中心(492 米)。

【魔都四大高樓(外觀)】外觀浦東四大高樓(東方明珠、上海中心大廈、上海環球金融中心、上海金茂大廈)浦東四大高樓分別是東方明珠(486 米)、上海中心大廈(632 米)、上海環球金融中心(492 米)和上海金茂大廈(420.5 米)，它們因外形特徵被稱為“打蛋器”、“開瓶器”和“注射器”。

早餐：飯店內用	午餐：上海本幫風味 RMB60/人	晚餐：雲南過橋米線 RMB50/人
住宿酒店：準★★★★★雲錦諾富特酒店 或福斯蒂亞諾雲南大酒店 或同級		

第三天

昆明-大理【網紅打卡大理聖托裡尼~理想邦(含上行電瓶車)、洱海生態廊道：旅拍+航拍(特別贈送 1 個 30 秒團體視頻+每人 3 張電子照片)、大理古城+洋人街】



【大理理想邦】又稱大理聖托裡尼，位於雲南省大理白族自治州大理市海東鎮南七場村環海路，與大理古城隔海相望。它是一座依山而建的建築群，擁有與愛琴海相似的迷人地貌。純白色的建築遍佈整個山坡，藍白色的色調搭配摩洛哥風格的建築，顯得格外獨特，仿佛是中國的“聖托裡尼”。

【洱海廊道】是一條人與湖的界線，通過物理相隔，給洱海“透透氣”。將沿岸各村連接在一起，使各具特色的白族傳統村落成為“圍繞洱海的一串珍珠”。沿著生態廊道緩緩步行，一幅鄉愁畫卷正徐徐展開。

【大理古城】位於雲南省西部，又名葉榆城、紫城。古城其歷史可追溯至唐天寶年間，南詔王閣邏鳳築的羊苴咩城，為其新都。古城始建於明洪武十五年(1382 年)，占地面積 3 平方公里。大理為 1982 年 2 月 8 日國務院公佈的中國首批 24 個歷史文化名城之一。大理古城在唐、宋 500 多年的歷史間是雲南的政治、經濟、文化的中心，在古城內分佈了 14 處市級以上的重點文物保護單位，承載著大理歷史文化、宗教文化、民族文化，是大理旅遊核心區，設有大理古城景區，為國家 4A 級景區。2019 年 10 月，入選首屆“小鎮美學榜樣”名單。

【洋人街】位於大理古城護國路，西起滇藏公路。在古城，大理洋人街原名“護國路”，意為民國初雲南人民反對袁世凱稱帝，起兵護國而得名。護國路東西走向，長 1000 米，寬 7 米，青石板鋪面，西起滇藏公路，交博愛路，復興路等主要街道。

早餐：飯店內用	午餐：思普風味 RMB50/人	晚餐：白族風味 RMB60/人
住宿酒店：準★★★★★古城戴斯精選溫德姆酒店 或六合雲燕酒店 或同級		

第四天

大理-虎跳峽鎮【虎跳峽風景區(含往返觀光扶梯)】-香格里拉【獨克宗古城】



【虎跳峽景區】位於雲南省迪慶藏族自治州香格里拉市虎跳峽鎮，分為上虎跳、中虎跳、下虎跳三段，是中國最深的峽谷之一。虎跳峽景區南岸的玉龍雪山海拔 5596 米，臨峽一側山體陡峭，幾乎是絕壁，無路可尋；北岸的哈巴雪山海拔 5386 米，臨峽一側山坡稍緩，這一側有一條簡易的碎石公路，貫通全峽，公路上方還有一條步行小路。受兩岸高山的緊緊束縛，江流入峽後寬僅 50 多米，最窄處虎豹一躍即過，故名虎跳峽。峽谷距離麗江市市區 80 千米，峽谷在金沙江上游，全長 17 千米，迂回道路 25 千米，峽谷垂直高差 3900 多米，是世界上最深的峽谷之一。

虎跳峽景區氣候屬溫帶和寒溫帶季風氣候，年平均氣溫 4.7℃—16.5℃，年極端最高氣溫 25.1℃，最低氣溫 -27.4℃。立體氣候明顯，有“一山分四季，十里不同天”的說法。虎跳峽景區裡的虎跳峽峽口海拔 1800 米；虎跳峽全長 23 千米，落差 213 米，海拔高差 3596 米以上。虎跳峽上峽口與下峽口相距僅 16 千米，落差達 220 米，平均坡降達 13.8%，是金沙江落差最集中的河段。峽內江面不足海拔 1800 米，峰谷間高差達 3000 余米。峽中谷坡陡峭，懸崖壁立，呈幼年期“V”形峽谷地貌。曾因山崩截流，今巨石遺留，致使水勢更加洶湧。2009 年 6 月，虎跳峽景區通過國家旅遊局評定，成為國家 4A 級景區。

【獨克宗古城】作為茶馬古道上最古老的城堡，是中國保存得最好、最大的藏民居群。傳說當時的建城理念是緣于有活佛在古城對面山頭遙望古城，發現大龜山猶如蓮花生大師坐在蓮花上一般，故古城建設佈局形似八瓣蓮花，形成因自然變化的空間。在古城的興建中，建築材料大都就地取材。工匠們發現當地出產的一種白色粘土可用作房屋外牆的塗料，於是古城民居外牆皆塗成白色，這種風格一直沿用至 2021 年。月夜，銀色的月光把白色的古城打扮得分外妖嬈，於是，當地人就把古城稱做“獨克宗”。

“獨克宗”藏語意為白色石頭城，寓意月光城。獨克宗古城依山勢而建，路面起伏不平，那是一些歲月久遠的舊石頭就著自然地勢鋪成的，至 2021 年，石板路上還留著深深的馬蹄印，那是當年的馬幫給時間留下的信物了。對於穿越茶馬古道的馬幫來說，獨克宗古城，是茶馬古道上的重鎮，也是馬幫進藏後的第一站，這算是相當舒服的一段路。2001 年，獨克宗古城被批准為雲南省歷史文化名城。

早餐：飯店內用

午餐：虎跳峽風味 RMB50/人

晚餐：藏式風味 RMB60/人

住宿酒店：準★★★★★蘭歐酒店 或蜀錦沐雲酒店 或同級

第五天

香格里拉【納帕海:大經幡+青稞大道、普達措國家森林公園(含環線車)：屬都湖】



【納帕海】位於雲南省迪慶藏族自治州的香格里拉縣。建立於 1984 年。總面積 31.25 平方公里，海拔 3266 米，湖泊積水面積 660 平方公里。屬濕地生態類型保護區，主要保護對象為高原季節性湖泊、沼澤草甸，是黑頸鶴等候鳥越冬棲息地。這裡是中甸縣最大的草原，也是最富於高原特色的風景區之一。由於藏民的悉心愛護，每當秋季來臨，許多飛禽便光顧這裡，如黑頸鶴、黃鴨、斑頭雁在草原上空高飛低旋，情景頗惹心喜愛。

【普達措國家森林公園】位於雲南省迪慶藏族自治州香格里拉市建塘鎮紅坡村，處於滇西北“三江並流”世界自然遺產中心地帶，距香格里拉城區 22 千米，總面積約 1313 平方千米，按 7 大板塊進行開發，由國際重要濕地碧塔海自然保護區和“三江並流”世界自然遺產哈巴片區之屬都湖景區兩部分構成，以碧塔海、屬都湖和彌裡塘亞高山牧場為主要組成部分。公園範圍內最高點海拔 4670 米，最低點海拔 2347 米，有多處斷崖、林間小澗、深溝峽谷等獨特小景交錯分佈，包含了較為原始完整的森林灌叢、高山草甸、濕地湖泊、地質遺跡、河流峽谷生態系統等。2012 年 11 月 26 日，被授予國家 5A 級旅遊景區。

【屬都湖】是普達措國家公園內的一顆明珠，是公園內最大的湖泊。屬都湖是一個美麗的高山湖泊，周圍是茂密的森林和連綿的山巒，湖面猶如一面鏡子，倒映著藍天白雲和周圍的山脈。在這裡，你可以乘船遊湖，欣賞湖畔的風景，也可以漫步湖邊，拍攝風景大片，感受大自然的美妙。

早餐：飯店內用	午餐：滇藏融合菜風味 RMB50/人	晚餐：土司宴 RMB60/人
住宿酒店：準★★★★★蘭歐酒店 或蜀錦沐雲酒店 或同級		

第六天

香格里拉【雲南省最大的藏傳佛教寺院~松贊林寺文化交流考察(含環線車)】-麗江【麗江古城:大水車+四方街】



【松贊林寺】是雲南省規模最大的藏傳佛教寺院，位於雲南省迪慶藏族自治州香格里拉市。該寺始建於西元 1679 年，由五世達賴喇嘛阿旺羅桑嘉措選址並建造，歷時兩年竣工。松贊林寺不僅是康區有名的大寺院之一，還是川滇一帶的黃教中心，被譽為“小布達拉宮”。松贊林寺依山而建，外形猶如一座古堡，集藏族造型藝術之大成，被稱為“藏族藝術博物館”。其建築風格融合了藏漢合璧的特點，主殿為五層藏式雕樓建築，屋頂鍍金銅瓦，顯得金碧輝煌。寺內珍藏著許多珍貴的佛教藝術品，如貝葉經卷、唐卡、傳世法器，展示了藏傳佛教文化的博大精深。

【麗江古城】位於雲南省麗江市古城區，又名大研鎮，坐落在麗江壩中部，始建於宋末元初（西元 13 世紀後期），地處雲貴高原，面積為 7.279 平方公里。麗江古城內的街道依山傍水修建，以紅色角礫岩鋪就，有四方街、木府、五鳳樓、黑龍潭、文昌宮、王丕震紀念館、雪山書院、王家莊基督教堂、方國瑜故居、白馬龍潭寺、顧彼得舊居、淨蓮寺、普賢寺 [3]、接風樓、十月文學館、紅軍長征過麗江指揮部紀念館、麗江古城歷史文化展示館、麗江古城徐霞客紀念館等景點。麗江古城是中國以整座古城申報世界文化遺產獲得成功的兩座古城之一。麗江古城體現了中國古代城市建設的成就，是中國民居中具有鮮明特色和風格的類型之一。

早餐：飯店內用	午餐：中式合菜 RMB50/人	晚餐：納西融合菜風味 RMB60/人
住宿酒店：準★★★★★花雨東林酒店 或花築藏元雪山攬景酒店 或同級		

第七天

麗江【玉龍雪山(含萬年冰川大索道+氧氣瓶)、網紅打卡地~藍月谷(含電瓶車)、印象麗江秀、白沙古鎮】



【玉龍雪山】是北半球最近赤道的山脈，它處於青藏高原東南邊緣，橫斷山脈分佈地帶，在大地構造上屬橫斷山脈皺褶帶。位於麗江縣城北面約 15 公里處。山勢由北向南走向，南北長 35 公里，東西寬 25 公里，雪山面積 960 平方公里，高山雪域風景位於海拔 4000 米以上。終年積雪，雪山山體高聳，橫互排列的十三座山峰（卜松毛卦峰）海拔 5596 米，為諸峰之最。玉龍雪山在納西語中被稱為“歐魯”，意為“天山”。其十三座雪峰連綿不絕，宛若一條“巨龍”騰越飛舞，故稱為“玉龍”。又因其岩性主要為石灰岩與玄武岩，黑白分明，所以又稱為“黑白雪山”。

是納西人的神山，傳說納西族保護神“三朵”的化身。玉龍雪山擁有豐富的自然和人文資源。1984 年，雲南玉龍雪山省級自然保護區建立。2007 年 5 月，玉龍雪山被評為國家首批 5A 級旅遊景區。

【藍月谷】地處雲南省麗江市玉龍納西族自治縣玉龍雪山東麓，俗稱“白水河”，以其巍峨壯美的雪山、湛藍如玉的湖水與雄齊秀麗的峽谷風光享譽世界，因湖水湛藍、山谷呈月牙狀而得名，相傳是英國作家詹姆斯·希爾頓筆下《消失的地平線》中藍月亮山谷的原型。藍月谷中的河水在流淌過程中因受山體阻擋，形成了四個較大的水面，人稱玉液湖、鏡潭湖、藍月湖和聽濤湖。有著“小九寨溝”的美譽，猶如一個藍色月亮鑲嵌在玉龍雪山下，是玉龍雪山新興的網紅打卡地。

【印象麗江秀】是繼《印象劉三姐》之後推出了又一部大型實景演出，總投資達 2.5 億元，上篇為“雪山印象”，下篇為“古城印象”，原生態大型實景演出《印象麗江》，由中國最具影響力的導演張藝謀攜手王潮歌、樊躍共同執導，歷時 1 年多時間，經上百次修改完成，演出劇場位於海拔 3050 米世上最高的實景演出場地——玉龍雪山景區甘海子，是一部在白天進行的實景演出。人員由《印象·劉三姐》的原班人馬組成。《印象·雪山》以雪山為背景，汲天地之靈氣，取自然之大成，以民俗文化為載體，用大手筆的寫意，在海拔 3100 米的世界上最高的演出場地，讓生命的真實與震撼，如此貼近每一個人。與此同時《印象麗江》還獲“國家文化產業示範基地”稱號。

【白沙古鎮】位於麗江城北約 10 公里的玉龍雪山腳下，是納西族古都和東巴文化發祥地。這裡有千年歷史，曾是麗江政治、經濟等中心，保留著四方街、白沙壁畫等古跡，還有納西刺繡、白沙細樂等非遗，

是領略納西遺風與傳統文化的絕佳之地。

早餐：飯店內用	午餐：雪廚小火鍋 RMB70/人	晚餐：納西銅鍋風味 RMB60/人
住宿酒店：準★★★★★花雨東林酒店 或花築藏元雪山攬景酒店 或同級		

第八天

麗江-搭乘高鐵/動車(二等座:特別安排貴賓安檢通道+單獨休息區)-昆明
【昆明老街 citywalk:對月樓+景星花街】→上海



【昆明老街】位於昆明市中心，是昆明歷史文化名城的重要標誌。這裡保存了明清至民國時期的建築風貌，錢王街、文明街等街巷縱橫交錯，青磚黛瓦、雕樑畫棟的老宅星羅棋佈，馬家大院、福林堂等歷史建築訴說著往昔故事。老街不僅承載著昆明人的記憶，還融合了現代生活氣息，特色小店、傳統美食、文創空間雲集，漫步其間，既能感受“一顆印”建築的獨特韻味，也能品嚐鮮花餅、過橋米線等滇味美食，是體驗昆明傳統與現代交融魅力的好去處。

今日參觀完景點，由專業領隊帶領貴賓們前往機場辦理登機手續，搭乘豪華客機前往上海。抵達後，安排導遊接機前往酒店辦理入住。

早餐：酒店內用	午餐：雲南汽鍋雞風味 RMB60/人	晚餐：機場敬請自理
住宿酒店：準★★★★★溫德姆花園酒店 或東站希爾頓花園酒店 或同級		

第九天

上海 → 桃園



前往機場辦理出境手續，由專業領隊協助辦理登機手續，搭乘豪華客機飛往上海，轉機返回桃園國際機場。平平安安、快快樂樂地歸向闊別多日的家園，結束這次愉快之旅，期待下回再相會！

早餐：酒店內用	午餐：機上簡餐/點心	晚餐：XXX
住宿酒店：溫暖的家		

以上行程順序僅供參考，實際行程順序以團體行進順利為準 #
以上行程景點/餐廳/飯店如遇安全/政府徵收/景區關閉或維修等不可控因素，旅行社有調整權利，若無法接受，請勿報名！#
本行程團費所含景點門票均已分攤老人/小孩等優待票差價，亦不另行退還差價，請配合出示證件，若無法接受，請勿報名 #
中國大陸地區每年 4、5 月及 10、11 月季節交替期間，氣溫約 13-22 攝氏度，晝夜溫差大；酒店須配合政府環保節能政策，於此期間僅提供送風模式，無法提供冷氣；一般冷氣開放時間為 5 月底至 9 月底，具體時間以各酒店實際狀況為主，造成不便，請見諒！

◆70 歲以上或特殊旅客參團注意事項◆
1.若有行動不便(需要輪椅服務等)、慢性疾病、年滿 70 歲以上之貴賓，請主動告知。
2.為考量旅客自身之旅遊安全及行程順暢度，並顧及其他團員之遊覽權益，行動不便之貴賓，需與能獨立照顧您之家人或友人同行(家人/友人年齡需未滿 65 歲)。
以上 2 點需經敝公司評估，方始可接受報名。若報名付訂金後，本公司得知貴賓有行動不便等狀況，將取消貴賓參團，取消費和已產生的費用會向貴賓收取。

【特別說明】

- 1.報名預購作業金/訂金NT\$20000/人。
- 2.在網路上完成報名動作，只是完成預定手續，並不保證一定有團位，尚需待客服人員確認後方可確定。
- 3.網頁優惠名額有限，若優惠名額已滿，請以當時報名之網頁價格計算；促銷優惠限定團，請訂單成立後請立即付訂，不便之處，敬請見諒。
- 4.本行程團體機票(含燃油附加稅等)一經確認/開票後，均無退票價值；如遇疾病因素無法搭乘可提供醫療診斷證明，本公司協助申請退票，是否能退票以航空公司認定和實際退下費用為準；此點基於航空公司之規定，故請接受再報名，敬請見諒！

【費用包含】

- 1.住宿:全程入住正規涉外標準酒店(二人一室)。
- 2.用餐:如行程所標示。
- 3.兩地機場稅及燃油附加費。
- 4.保險:新台幣250萬旅遊責任險暨新台幣20萬意外醫療險(旅客未滿15歲或70歲以上，依法限制最高新台幣250萬旅行業責任險)。

【費用不含】

- 1.導遊、領隊和司機之服務小費：NT300元/人/天(請交於領隊統籌付給當地導遊及司機)。
- 2.房間小費以及行李小費敬請自付，行李小費以一件行李計算，提送一次建議人民幣5元/件，入住及離開酒店共2次提送，建議人民幣10元/件。
- 3.護照及新辦卡式電子臺胞證費用(費用請洽服務人員)
- 4.旅遊平安保險及旅遊不便險等其他私人保險項目。
- 5.行程表上未註明之各項開銷，建議、自費或自由活動所衍生之任何費用。
- 6.純係私人之消費：如行李超重費、飲料酒類、洗衣、電話、床頭與行李等禮貌性質小費及私人交通費。
- 7.團體旅責險不包含當地染疫後的所有醫療費用。

【作業規定】

- 1.團體報名確認後請繳交訂金。如個人因素無法成行取消當團行程，訂金無法退回。團體機票需團體去團體回，無法更改回程。
- 2.本行程團體機票(含燃油附加稅等)一經確認/開票後，均無退票價值；如遇疾病因素無法搭乘可提供醫療診斷證明，本公司協助申請退票，是否能退票以航空公司認定和實際退下費用為準；此點基於航空公司之規定，故請接受再報名，敬請見諒！
- 3.此團型使用團體機位，航班不可指定、不可延回、不可更改進出點、不可指定座位；特殊餐食及需求請報名時告知客服人員，以便作業。
- 4.本行程交通、住宿、觀光點絕對以最順暢之遊程作為安排，若遇特殊狀況如交通阻塞、觀光點休假、住宿飯店調整及其他不可抗拒之因素，或因飛機起降的時間、轉機點、進出點調整，行程因此可能會有所更動，本公司保有變更行程之權利。
- 5.航空公司保留航班時間調整及變更之權利。
- 6.請務必於起飛前3小時抵達機場辦理登機手續，逾時關櫃旅客需自行負責。
- 7.逢旺季或客滿，航空公司要求提早開立機票，繳交尾款時間將依航空公司規定辦理，不便之處敬請見諒！
- 8.正確行程內容、順序、班機時間、降落城市以及住宿飯店，請以行前旅遊手冊之行程表或說明會資料為準。
- 9.行程及餐食將會視情況(如季節、預約狀況、觀光地區休假及住宿飯店地點)調整。
- 10.旅途期間景區如需收取臺胞證查驗，煩請配合。
- 11.導遊會在車上販售當地土特產小物，貴賓可酌情選購，絕不強迫購買！
- 12.本行程為團體旅遊行程，為顧及旅客於出遊期間之人身及其他安全問題，於旅遊行程期間恕無法接受脫隊之要求；若因此而無法滿足您的旅遊需求，建議您另行選購團體自由行或航空公司套裝自由行，不便之處敬請諒。
- 13.本行程須同進同出，不可延回，若脫隊者行程中所載明之餐食，旅遊，住宿，船位等團體行程，將視為自動棄

權，恕不退其餘團費。

- 14.大陸地區酒店常常會因官方批准星等的評比時間較長，或因酒店本身不想申請星等，但其酒店的建造、服務等格局都依同星級酒店標準，遇此狀況酒店將用【準】字自來代表，如造成困擾，敬請見諒。
- 15.本行程酒店住宿皆為2人1室(二張單人床房型)：
 - a. 因中國大陸地區沒有3人房型，因此若是加床，即是在原標準房內加行軍床或加床墊；但有部份飯店連行軍床或床墊都沒有得加，並且加床者費用並無減少，相當劃不來！
 - b. 中國大陸地區酒店需加價才能指定大床房型，或該酒店大床房數少，故無法保證用房。
 - c. 單人報名時，若無法覓得合住的同性別旅客，需補單人房差，敬請見諒。
- 16.若有特殊餐食者(例如吃素、不吃牛肉者)請至少於出發前5天(不含假日)告知承辦人員，為您處理。需求全程素食餐之貴賓，機上由航空公司安排外，行程中餐食將以每1~2人為二菜一湯，3人為三菜一湯，4人則為四菜一湯...以此類推，至一桌八菜一湯為上限(以現場具體情況處理)。
- 17.單人報名者：飯店房型以兩人一室為主。單人報名者，本公司將盡量安排同性別旅客或領隊同房；若指定單人入住，請按房型補足單人房價差，實際價差費用以當團說明公佈為準。
- 18.如未滿20歲之未成年人，未與法定代理人一同報名參加旅遊行程時，須得法定代理人之同意，報名始為有效！為確認您的報名有徵得法定代理人之同意，請記得將旅行社所給旅遊定型化契約書或同意書，提供給您的法定代理人簽名後並繳回，報名手續始有效完成！
- 19.請注意：團員欲刷機票票根時，請依各家航空公司作業程式提出申請，謝謝合作。票根請於開票前向當團OP提出申請，出發後則只能申請搭機證明，工作天數不一定，等候航空公司通知。且需收取手續費單程一份NTD100，來回各一份NTD200。