

【魅力江南 經典雙古鎮】

濮院時尚古鎮 烏鎮 漫步西湖 蠡湖濕地公園 文化交流考察 5 日

入住濮院時尚古鎮一晚+升等兩晚國際五星飯店

特別安排宋韻味下午茶及漢服體驗



★邂逅一場穿越千年的宋韻之約~濮院時尚古鎮

古代濮院位於四季分明、水鄉澤國的嘉禾之鄉，是明清時期江南五大名鎮之一。濮院時尚古鎮隸屬於浙江省嘉興市桐鄉市，整個濮院古鎮專案規劃用地 3360 畝，總共分為三塊區域：其中，核心景區占地 1277 畝。南宋時期，因戰亂宋室南渡，在南渡大軍中有一名叫濮鳳的宋室官員與濮院血脈相連。濮鳳南行至浙，訪勝卜居，尋尋覓覓之中來到梧桐鄉，見茂密梧桐林連亙數裡，喜不自禁道：“鳳棲梧桐，事有適府。”濮氏傳人便一代又一代在梧桐鄉繁衍生息。後有其六世孫濮門南援立宋理宗有功，擢升吏部侍郎，詔賜其宅第名為“濮院”，濮院之地因此得名。現在的濮院鎮成功創建省級特色小鎮、新時代美麗城鎮建設省級樣板鎮，並獲評浙江省 5A 級景區鎮。一個延續千年的文化古鎮，以傳統文化，時尚表達的方式，重新延續當代生活美學的定義。



烏鎮東柵

走進《似水年華》拍攝地，感受最後的枕河人家！

烏鎮東柵水鄉保存著完整的清代建築，是一個讓你有走入歷史錯覺的地方。水鄉風貌完整，生活氣息濃郁，手工坊和傳統商鋪各具特色，特色展館琳琅滿目。遊客們在欣賞原汁原味的水鄉風景的同時也可以盡享旅遊購物和美食饕餮之樂。相比於西柵，東柵小而精悍，適合忙裡偷閒的遊客們抽出一兩日的時光來領略水鄉古鎮風情。



★2025 央視春晚分會場~惠山古鎮

古鎮位於中國江蘇省無錫市梁溪區西部，是一座歷史悠久的文化名鎮，以其豐富的歷史文化遺產和優美的自然風光而著稱。古鎮的核心區域圍繞著惠山，這裡不僅有眾多保存完好的明清時期的古建築群，還有許多具有重要文化價值的歷史遺跡，包括寺廟、祠堂、園林等，是中國 5A 級旅遊景區。其歷史可追溯至南北朝時期建成的惠山寺，唐代和明清時期在寺旁建有園林、祠堂，形成惠山古鎮。乾隆六下江南，六次都到訪這裡，並且盛讚它為“江南第一山”。這裡有“江南四大名園”之一的寄暢園，有“天下第二泉”惠山泉、有南朝“四百八十寺”之一的惠山寺，以及包括范文正公祠在內的 100 多座祠堂群...。古鎮承載著千年的歷史，訴說著無盡的故事。漫步在青石板路上，仿佛能聽到歷史的呼吸，感受到文化的脈絡。



★江南水弄堂，運河絕版地~清明橋水弄堂

位於無錫市梁溪區，是古運河畔的典型江南水鄉，被譽為“江南水弄堂，運河絕版地”。清明橋水弄堂全長1.5公里，從南長橋至清名橋，是無錫市區古運河上的精華段落。這裡兩岸的建築多為粉牆黛瓦，鱗次櫛比，碼頭石埠錯落有致，周邊河浜縱橫，構成了一幅典型的江南“人家盡枕河”的水鄉風貌。清明橋水弄堂不僅展示了無錫的歷史風貌，還保留了豐富的歷史文化遺跡。這裡有許多明清時期的古窯、古宅、古街、古橋、古寺和古碼頭，映襯著悠悠河水，展現了無錫三千年的歷史與古樸的民風民俗。此外，清明橋水弄堂內的清名橋是街區的重要歷史文化標誌，建於明代萬曆年間，因兄弟倆的名字各取一字而得名“清名橋”。



★網紅打卡上海最新地標~LV 巨輪路易號(2025 年 6 月新開幕)

一艘“巨輪”駛進了靜安南京西路商圈——隨著一塊白色幕布揭開，位於上海興業太古匯的路易威登全新概念地標“路易號”露出全貌，瞬間化身熱門打卡點，吸引過路市民駐足拍照。這是繼巴黎、紐約後，LV 全球第三座以硬箱為靈感的藝術地標，且是其中唯一採用“巨輪”造型的。這艘“巨輪”的設計靈感源自 19 世紀路易威登為越洋旅程打造硬箱的傳奇歷史，也代表了上海作為“東方門戶”的港口文化。船身與船首以金屬 Monogram 圖案裝飾，盡顯優雅；層疊式頂層結構形似經典硬箱，彰顯著 LV 品牌精髓。



現今《世界遺產名錄》
中國唯一一個湖泊類文化遺產

HANGZHOU WEST LAKE
杭州西湖

西湖位於浙江省杭州市西面，是中國大陸首批國家重點風景名勝區和中國十大風景名勝之一。西湖三面環山，面積約6.39平方千米，東西寬約2.8千米，南北長約3.2千米，繞湖一周近15千米。湖中被孤山、白堤、蘇堤、楊公堤分隔，按面積大小分別為外西湖、西裡湖、北裡湖、小南湖及嶽湖等五片水面，蘇堤、白堤越過湖面，小瀛洲、湖心亭、阮公墩三個小島鼎立於外西湖湖心，夕照山的雷峰塔與寶石山的保俶塔隔湖相映，由此形成了“一山、二塔、三島、三堤、五湖”的基本格局。



★特別安排~宋韻下午茶及漢服體驗

杭州太子灣「欖櫻軒」坐落於世界遺產——杭州西湖風景名勝區太子灣景區內，是園區中唯一擁有近千平方米私家園林的雅致餐廳；下午茶茶點以時令鮮果、雅緻甜點與中式小食巧妙搭配，擺盤精巧，色彩雅緻。園林景觀層次分明，一步一景，在花木扶疏、茶香縈繞的園林環境中，與親朋好友細品香茗、慢嘗小食，於賞花、吸氧之間，感受片刻悠然，體會一段融合自然、人文與生活美學的悠然午後。

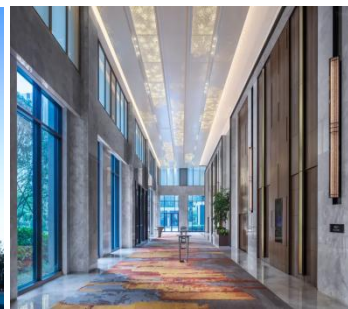
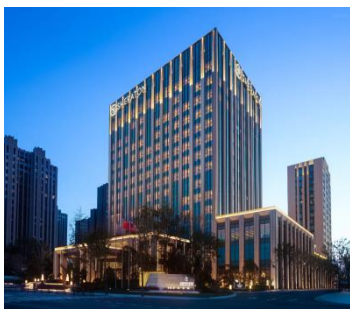
註：圖片上點心和飲品僅供參考，以餐廳實際安排為準，請見諒！



精選飯店

國際★★★★★寶華喜來登酒店

酒店坐落於奉賢青村鎮，東依清溪古鎮，南望杭州灣，地理位置交通便利。酒店設有 290 間寬敞舒適的客房和套房，在華麗的格調中散發著家的感覺。客房浴室擁有獨立的淋浴間和浴缸，所有客房均配有喜來登獨有的“甜夢之床”，柔軟的睡枕和舒適的羽絨被定能讓賓客酣然入睡。55 英寸高清液晶電視，高速無線網路讓您時刻與世界保持同步。24 小時健身中心、10X25 米室內恆溫泳池，讓您在旅途中按喜愛的方式盡情舒緩身心。酒店擁有三個餐廳：采悅軒主打純正地道的粵菜風味餐點，S 廚房全日制餐廳提供早餐以及國際特色佳餚，純粹大堂吧提供下午茶和美味輕食。



國際★★★★★龍禧福朋喜來登酒店

酒店坐落於聞名遐邇的錢塘江大橋南塊，美麗的錢塘江畔。酒店擁有三百餘間時尚客房，為您提供享受舒適住宿所需的一切，並配備無線寬頻和喜來登舒適之床，讓您度過輕鬆愜意的休閒時光。酒店提供總面積達 6000 多平米的會議空間，無線高速上網接入和商務中心，無論舉辦何種活動，都能滿足您的各項需求——從先進的視聽設備到專業餐飲團隊提供的個性化貼心服務，一切應有盡有，定能為您帶來全方位的便利享受。在您忙碌一天之余，大堂吧是您放鬆身心，享受下午茶、雞尾酒的上佳場所。此外，還有設備齊全的健身中心、桑拿、室內恆溫游泳池等在內的其他娛樂設施，力求想您所想，為您提供至善至美的服務。



準★★★★★濮錦大酒店

酒店地處濮院時尚古鎮景區主入口正對面，緊鄰古鎮遊客中心，地理位置優越，交通便利。建築面積約 40000 m²，採用新徽派建築與江南園林設計項目，呈現傳統中式院牆圍合式風格，房間以地方傳統建築風格為主調，融入現代裝修，格調高雅。房間臨景古鎮街景、酒店水景內院及空中花園等景觀，賞心悅目。安靜優雅的空中花園，甄選義大利咖啡豆和點心，是閑享午後時光的好去處。酒店擁有多種房型，包括大床房、雙床房、家庭房、三人間及公寓式客房，均配備幹濕分離衛浴、沙發會客區、辦公區，採光好、空間大，設有各類型客房，全日自助餐廳 1 個，是一家集客房、餐飲、會議於一體的度假酒店。ADD 餐廳環境優美簡約，無論是親友聚會還是商務宴請，舒適的用餐氛圍和美味佳餚給人以前所未有的完美用餐體驗。



【風味餐食】

- ★太湖風味
- ★古鎮小火鍋
- ★東盛海鮮自助餐
- ★酒店合菜
- ★乾隆禦茶宴
- ★乾隆宴

【貼心贈送】

- ★每人每日礦泉水一瓶

【購物站】

- ★無購物

【自費項目】

- ★無自費

【車購】

- ★導遊在遊覽車上會推薦當地土特產等小物，自由選購，絕不強迫！

【參考航班】 正確航班時間，以說明會資料和當日實際起飛時間為準。

| 出發天數 | 航空公司 | 航班編號 | 起飛城市 | 抵達城市 | 起飛/抵達時間 |
|-------|------|--------|-------|-------|-------------|
| 第 1 天 | 吉祥航空 | HO1310 | 桃園TPE | 上海PVG | 12:50/15:00 |
| 第 5 天 | 吉祥航空 | HO1309 | 上海PVG | 桃園TPE | 09:35/11:35 |

【行程內容】

第一天

桃園 → 上海-桐鄉【濮院時尚古鎮文化交流考察:欣賞璀璨夜景、打更表演、特別贈送搖櫓船夜遊古鎮】



今日帶著愉快雀躍的心情於桃園國際機場，搭乘豪華客機飛往【上海】。抵達上海後出發前往濮院時尚古鎮。

【濮院時尚古鎮】古代濮院位於四季分明、水鄉澤國的嘉禾之鄉，是明清時期江南五大名鎮之一。濮院時尚古鎮，位於濮院鎮區東北，整個濮院古鎮專案規劃用地 3360 畝，總共分為三塊區域：其中，核心景區占地 1277 畝。南宋時期，因戰亂宋室南渡，在南渡大軍中有一名叫濮鳳的宋室官員與濮院血脈相連。濮鳳南行至浙，訪勝卜居，尋尋覓覓之中來到梧桐鄉，見茂密梧桐林連亙數裡，喜不自禁道：“鳳棲梧桐，事有適府。”濮氏傳人便一代又一代在梧桐鄉繁衍生息。後有其六世孫濮門南援立宋理宗有功，擢升吏部侍郎，詔賜其宅第名為“濮院”，濮院之地因此得名。現在的濮院鎮成功創建省級特色小鎮、新時代美麗城鎮建設省級樣板鎮，並獲評浙江省 5A 級景區鎮。一個延續千年的文化古鎮，以傳統文化，時尚表達的方式，重新延續當代生活美學的定義。這裡，創新與創意相融。濮院時裝周通過 17 場時尚大秀、14 場高峰論壇、6 場主題展示，深度展現了當前時尚發展趨勢動態和最新國際成果經驗，全面引領時尚未來。註：打更表演，以現場園區公告為主，如因景區、天氣原因或客人自身原因無法觀看，則無法退費，請見諒！

【濮院古鎮搖櫓船】是景區內極具人氣的沉浸式夜遊體驗，將江南水鄉的古典韻味與現代光影演藝完美融合。遊客乘坐仿古木船，在長約千米的河道中緩緩前行，兩岸古建築群被精心設計的燈光點亮，倒映水中形成“人間燈河”的夢幻景象，被譽為“流動的觀景台”。隨著船行水上，喧囂漸遠，燈影、古橋與水波交織成詩意畫卷，讓遊客在靜謐中感受江南水鄉的溫婉氣質，同時體會濮院時尚古鎮將傳統文化與現代美學巧妙融合的獨特魅力。

早餐：XXX

午餐：機上簡餐/點心

晚餐：酒店合菜 RMB60/人

住宿酒店：準★★★★★濮錦大酒店 或濮錦衣舍酒店 或同級

第二天

桐鄉【濮院時尚古鎮文化交流考察：特別安排福善寺專項祈福活動(主持誦經開悟+VIP 專屬蓮花燈繞殿祈福)、淑芳禪院、岳家大院、北更樓】- 杭州【漫遊西湖、特別安排宋韻下午茶+漢服體驗+贈送 AI 旅拍電子照片每人一張、明清河坊街+南宋禦街】



【福善寺】位於濮院時尚古鎮，元代時第九代子孫濮鑒舍出廟橋河北的宅院建造。寺裡兩株近 900 年的金扇銀杏樹，是濮院的精神象徵。在漫長的歲月中，福善寺逐漸形成了獨特的祈福文化，成為濮院鎮及周邊地區民眾心靈的寄託之所。古往今來，眾多善男信女來到這裡，將自己對生活的美好期許、對未來的憧憬以及對家人朋友的祝福，通過祈福的方式傳達給神靈，祈求平安、健康、幸福和事業順遂。

【專項祈福活動(主持誦經開悟+VIP 專屬蓮花燈繞殿祈福)】活動當日，參與的信眾與賓客們首先在指定場地有序集合，隨後由志願者們熱情引導，沿著莊嚴肅穆的大風兩路緩緩前行。隊伍行進至大雄寶殿前，眾人懷著虔誠之心，拾級而上，在殿內指定區域整齊就座，準備開啟這場心靈的修行之旅。由大和尚帶領誦經。經文的韻律悠揚而莊重，回蕩在整個大殿之中，每一個字都仿佛帶著穿透心靈的力量，讓在場者的內心逐漸沉靜下來。誦經結束後，全體人員起身，向佛像恭敬地鞠躬行禮，以此表達對佛法的尊崇與敬仰。大和尚身著莊嚴法衣，手持一盞象徵著智慧與光明的水燈，率先引領眾人。大家亦手持精心準備的水燈，排成整齊的隊伍，圍繞著巍峨的大雄寶殿緩緩繞行。燭光搖曳，映照著每個人肅穆的臉龐，也照亮了前行的道路，寓意著驅散內心的迷茫，引向覺悟的彼岸。眾人在繞行過程中，默默祈願，感受著這份寧靜與祥和。繞殿儀式結束後，大家再次回到大雄寶殿內，繼續進行誦經。這一輪的誦經，或許因為有了先前的儀式鋪墊，眾人的心境更加專注與投入，經文的力量也愈發深入人心。誦經活動圓滿完成後，現場還特別安排了自由交流的環節。賓客們可以與大和尚及各位師父圍坐在一起，就佛法修行、生活感悟等方面的疑問進行請教與探討。

師父們會耐心解答大家的困惑，分享修行心得，讓每個人都能在交流中獲得心靈的啟迪與成長，使整個活動在溫馨、和諧的氛圍中落下帷幕。**註：蓮花燈為寺院法器，祈福儀式結束後，將由寺方統一回收，請見諒。**

【淑芳禪院】是一個集戲院、茶樓為一體的人文園林景觀，是濮院時尚古鎮最具觀賞性的禪意秘境。

【岳家大院】又名岳家大院，是嶽飛的二十三世孫嶽鑿所建，外牆石雕牌樓做簷，內有大廳、藏書樓、戲臺、廂房等。明萬曆年間，濮院岳家三兄弟相繼折桂登科，岳家大院也因此名聲大噪。

【北更樓】站立於北更樓之上，可俯瞰古鎮全貌；館內以交互數位形式，展有“吾拉濮院人”為主題的濮院鄉音、姓氏牆。

【西湖】位於浙江省杭州市西面，是中國國家重點風景名勝區和中國十大風景名勝之一，是中國大陸主要的觀賞性淡水湖泊之一，也是現今《世界遺產名錄》中少數幾個和中國唯一一個湖泊類文化遺產。西湖三面環山，面積約 6.39 平方千米，東西寬約 2.8 千米，南北長約 3.2 千米，繞湖一周近 15 千米。湖中被孤山、白堤、蘇堤、楊公堤分隔，按面積大小分別為外西湖、西裡湖、北裡湖、小南湖及嶽湖等五片水面，蘇堤、白堤越過湖面，小瀛洲、湖心亭、阮公墩三個小島鼎立於外西湖湖心，夕照山的雷峰塔與寶石山的保俶塔隔湖相映，由此形成了“一山、二塔、三島、三堤、五湖”的基本格局。**註：**

杭州西湖景區常有不定期性交通管制，大型遊覽車無法入內，團體如遇此狀況，以當地公交車接駁替代，敬請貴賓見諒！

【宋韻下午茶】杭州太子灣「欖櫻軒」坐落於世界遺產——杭州西湖風景名勝區太子灣景區內，是園區中唯一擁有近千平方米私家園林的雅致餐廳；下午茶茶點以時令鮮果、雅緻甜點與中式小食巧妙搭配，擺盤精巧，色彩雅緻。園林景觀層次分明，一步一景，在花木扶疏、茶香縈繞的園林環境中，與親朋好友細品香茗、慢嘗小食，於賞花、吸氧之間，感受片刻悠然，體會一段融合自然、人文與生活美學的悠然午後。

【明清河坊街】自古就是杭州的商業中心，舊時，與中山中路相交的“清河坊四拐角”，曾經分別為孔鳳春香粉店、宓大昌煙店、萬隆火腿莊、張允升帽莊四家名店各居一角，成為當時遠近聞名的所在。杭州聞名的“五杭”（杭剪、杭扇、杭粉、杭煙、杭線）就出於此。河坊街為杭州歷史文化街區，街上最具影響的有胡雪岩故居和朱炳仁銅雕藝術博物館，成為此街的一大亮點。

【南宋禦街】是南宋都城臨安鋪設的一條主要街道。《鹹淳臨安志》等文獻記載，鋪設南宋禦街一共使用了一萬多塊石板，但此前的考古發掘卻只發現過香糕磚。禦街南起皇城北門和寧門（今萬松嶺和鳳凰山路交叉口）外，經朝天門（今鼓樓）、中山中路、中山北路、觀橋即今貫橋到今鳳起路、武林路交叉口一帶，是南宋臨安城的中軸線，全長約 4185 米。它是皇帝於“四孟”（孟春、孟夏、孟秋、孟冬）到景靈宮（今武林路西側，供奉皇室祖先塑像的場所）朝拜祖宗時的專用道路。

| | | |
|------------------------------------|------------------|--------------|
| 早餐：飯店內早餐 | 午餐：古鎮小火鍋 RMB60/人 | 晚餐：方便逛街，敬請自理 |
| 住宿酒店：國際★★★★★龍禧福朋喜來登酒店 或富陽喜來登酒店 或同級 | | |

第三天

杭州【龍塢茶鎮(賞茶山風光、體驗小竹簍採茶、新西湖雙絕品鑒:龍井+農夫山泉冷泡、瞭解茶文化)】-桐鄉【烏鎮東柵景區、特別贈送搖櫓船遊古鎮】-無錫【2025 央視春晚分會場~惠山古鎮、夜遊清明橋水弄堂+南長街】



【龍塢茶鎮(賞茶山風光、體驗小竹簍採茶、品鑒龍井+瞭解茶文化)】位於杭州西南，繞城公路穿鎮而過，離杭州市中心約 15 公里，四周群山環繞，茶園茶山連綿起伏，是西湖龍井最大產區，素有“萬擔茶鄉”之稱，初步規劃用地面積 217.26 公頃，建築面積 78.59 萬平方米，主要發展茶產業+旅遊業。

【烏鎮東柵景區】位於浙江省嘉興一個著名的古鎮旅遊勝地，以原汁原味的鄉風貌和千年積澱的文化底蘊成為江南古鎮中的佼佼者，它被評為國家首批 5A 級景區之一，並獲得聯合國頒發的“2003 年亞太地區遺產保護傑出成就獎”。十字形的內河水系將全鎮劃分為東南西北四個區塊，人稱東南西北四柵。烏鎮東柵於 2001 年正式對外開放，一期景區面積約 1.98 平方公里，保護建築面積近 6 萬平方米。東柵保留的建築和街道均具有濃郁的古樸氣息，茅盾故居和木心故居是烏鎮東柵的著名景點。遊客可以在這裡感受到濃厚的文化氛圍和歷史淵源，可以讓人回到過去的時光中。這裡的小橋流水、石橋小巷、古老的石屋和各類美食都將讓您在旅行中盡情體驗中國古老文明的獨特魅力。

【搖櫓船】白牆黛瓦，綠石青階，搖櫓船輕卷漣漪，拂過臨水木居，又穿過小石板橋，拖著水痕漸行漸近，又漸行漸遠，仿佛無聲地吟著一首悠揚的詩。碧玉般的水面上立著小小的木船，小小的木船上

盛著小小的人。搖櫓人站在船尾，時不時呼著應景的號子；遊人坐在船艙裡，透過小小的木窗看向外面。岸上的人在看船，船也看著岸，所以搖曳著的不仅是船，仿佛河道、房屋、樹木，整個世界都在搖曳著，隨著搖櫓人手中的船櫓一起。置身船上，你大概可以真正體會到王維“舟行碧波上，人在畫中游”的閒情逸致，而王秋實所作的“咿呀咿呀搖搖晃……”的古味小調也將隨著搖櫓輕擺而躍然心上。

【惠山古鎮】位於中國江蘇省無錫市梁溪區西部。其歷史可追溯至南北朝時期建成的惠山寺，唐代和明清時期在寺旁建有園林、祠堂，形成惠山古鎮。惠山古鎮的秋色與眾不同，融合在古典園林、千年古寺、天下第二泉等景點中，讓人感受到的不僅是濃郁的秋色，是一種文化與自然的結合，是一種歷史與現代的融合。

【清明橋水弄堂+南長街】位於無錫市梁溪區，是古運河畔的典型江南水鄉，被譽為“江南水弄堂，運河絕版地”。清明橋水弄堂全長 1.5 公里，從南長橋至清名橋，是無錫市區古運河上的精華段落。這裡兩岸的建築多為粉牆黛瓦，鱗次櫛比，碼頭石埠錯落有致，周邊河浜縱橫，構成了一幅典型的江南“人家盡枕河”的水鄉風貌。清明橋水弄堂不僅展示了無錫的歷史風貌，還保留了豐富的歷史文化遺跡。這裡有許多明清時期的古窯、古宅、古街、古橋、古寺和古碼頭，映襯著悠悠河水，展現了無錫三千年的歷史與古樸的民風民俗。此外，清明橋水弄堂內的清名橋是街區的重要歷史文化標誌，建於明代萬曆年間，因兄弟倆的名字各取一字而得名“清名橋”。

| | | |
|---------------------------------|------------------|----------------|
| 早餐：飯店內早餐 | 午餐：乾隆禦茶宴 RMB60/人 | 晚餐：乾隆宴 RMB60/人 |
| 住宿酒店：準★★★★★中央車站假日酒店 或錫州花園酒店 或同級 | | |

第四天 無錫【蠡湖國家濕地公園(賞太湖美景)、漁夫島、珍珠藝術館體驗珍珠 DIY 開盲盒之旅(贈送 DIY 珍珠製品)]-上海【網紅打卡上海最新地標~LV 巨輪路易號、上海潮流地~西岸夢中心】



【蠡湖國家濕地公園】位於江蘇省無錫市，主要包括蠡湖、長廣溪大橋以北及其周邊一定區域。總面積為 1026.26 公頃。劃分為濕地保育區、恢復重建區和合理利用區三大功能區。蠡湖位於太湖水網平原區，地貌單元屬湖積—沖積水網平原，地形起伏不大，地勢較平坦。古時蠡湖水面寬廣，與長廣溪、無錫湖一脈相連，而今之蠡湖地區則為一片水中高地。經過長期自然演變和人為活動，才逐步形成現在的地形地貌。蠡湖的東面及北面為平地、南面及西面為山丘地，主要有充山、鹿頂山、中犢山、管社山等。這些山連綿成圓

弧狀，把蠡湖與太湖明顯分隔。

【漁夫島】又名蠡湖，是太湖伸入無錫的內湖，這裡碧波蕩漾，水光瀲灩，是無錫乃至江南著名的旅遊勝地。漁父島不僅是一個美麗的自然景觀，更承載著一段悠久的歷史傳說。相傳在春秋時期，越國著名謀臣范蠡功成身退後，攜西施隱居五裡湖養魚耕作。他在此寫下了中國第一部養魚專著《養魚經》，民間尊其為漁父，所以後人就將島取名為漁父島。漁父島上還有著雕塑，雕塑猶如島上的守護者，靜靜地訴說著漁父島的歷史與文化。它們或雄偉壯觀，或精緻細膩，仿佛在用無聲的語言，講述著一個動人的故事。

【珍珠藝術館體驗珍珠 DIY 開盲盒之旅】珍珠開蚌體驗，每位貴賓都可以親自到蚌池撈取一隻珍珠蚌，贈送開蚌珍珠並現場免費加工，是以當地的自然水環境加上天然的淡水湖養殖技術為依託，是太湖得天獨厚的優質產業，在這裏我們可以深入的瞭解當地的養殖技術與珍珠如何形成的一個文化體驗，並在現場撈蚌殼由現場的老師教您如何開蚌，開出來的蚌現場可以親手加工珍珠吊墜或換取一盒珍珠粉，讓您在這個旅程中收穫滿滿的體驗及當地文化。

【LV 巨輪路易號】一艘“巨輪”駛進了靜安南京西路商圈——隨著一塊白色幕布揭開，位於上海興業太古匯的路易威登全新概念地標“路易號”露出全貌，瞬間化身熱門打卡點，吸引過路市民駐足拍照。這是繼巴黎、紐約後，LV 全球第三座以硬箱為靈感的藝術地標，且是其中唯一採用“巨輪”造型的。這艘“巨輪”的設計靈感源自 19 世紀路易威登為越洋旅程打造硬箱的傳奇歷史，也代表了上海作為“東方門戶”的港口文化。船身與船首以金屬 Monogram 圖案裝飾，盡顯優雅；層疊式頂層結構形似經典硬箱，彰顯著 LV 品牌精髓。

【西岸夢中心】位於上海市徐匯區龍華板塊龍騰大道，是西岸傳媒港核心組成部分，包含甲級寫字樓、文化劇場群、商業零售及餐飲配套等多元業態，其中中國首個百老匯風格文化場館群和蘭桂坊休閒餐飲區是其特色，與周邊濱江商業體共同構成總規模達 46 萬平方米的城市空間。

| | | |
|--|-----------------|---------------------|
| 早餐：酒店內早餐 | 午餐：太湖風味 RMB60/人 | 晚餐：東盛海鮮自助餐 RMB120/人 |
| 住宿酒店：國際★★★★★寶華喜來登酒店 或外高橋喜來登酒店(海港房) 或同級 | | |

第五天

上海 → 桃園



整理行囊前往機場，辦理出境手續後，搭乘豪華客機返回桃園，平平安安、快快樂樂地歸向闊別多日的家園，結束這次愉快的江南之旅。

| | | |
|------------|--------|--------|
| 早餐：酒店早餐/餐盒 | 午餐：XXX | 晚餐：XXX |
| 住宿酒店：溫暖的家 | | |

以上行程順序僅供參考，實際行程順序以團體行進順利為準

以上行程景點/餐廳/飯店如遇安全/政府徵收/景區關閉或維修等不可控因素，旅行社有調整權利，若無法接受，請勿報名！#

本行程團費所含景點門票均已分攤老人/小孩等優待票差價，亦不另行退還差價，請配合出示證件，若無法接受，請勿報名

中國大陸地區每年 4、5 月及 10、11 月季節交替期間，氣溫約 13-22 攝氏度，晝夜溫差大；酒店須配合政府環保節能政策，於此期間僅提供送風模式，無法提供冷氣；一般冷氣開放時間為 5 月底至 9 月底，具體時間以各酒店實際狀況為主，造成不便，請見諒！

◆70 歲以上或特殊旅客參團注意事項◆

1.若有行動不便（需要輪椅服務等）、特殊疾病、年滿70歲以上之貴賓，請主動告知。

2.為考量旅客自身之旅遊安全及整團行程順暢度，並顧及同團其他團員之遊覽權益，行動不便、特殊疾病、年滿70歲以上之貴賓，需與能獨立照顧您之家人或友人同行（家人/友人年齡需未滿65歲）。

以上2點仍需經敝公司評估，方始可接受報名。若報名繳付訂金後，再告知有行動不便、特殊疾病、年滿70歲以上等狀況，本公司將取消貴賓參團，取消費和已產生的費用會向貴賓收取。

【特別說明】

1.報名預購作業金/訂金NT\$10000/人。

2.在網路上完成報名動作，只是完成預定手續，並不保證一定有團位，尚需待客服人員確認後方可確定。

3.網頁優惠名額有限，若優惠名額已滿，請以當時報名之網頁價格計算；促銷優惠限定團，請訂單成立後請立即付訂，不便之處，敬請見諒。

4.本行程團體機票（含燃油附加稅等）一經確認/開票後，均無退票價值；如遇疾病因素無法搭乘可提供醫療診斷證明，本公司協助申請退票，是否能退票以航空公司認定和實際退下費用為準；此點基於航空公司之規定，故請接受再報名，敬請見諒！

【費用包含】

1.住宿:全程入住正規涉外標準酒店(二人一室)。

2.用餐:如行程所標示。

3.兩地機場稅及燃油附加費。

4.保險: 新台幣250萬旅遊責任險暨新台幣20萬意外醫療險(旅客未滿15歲或70歲以上，依法限制最高新台幣250萬旅行業責任險)。

【費用不含】

- 1.導遊、領隊和司機之服務小費：NT300元/人/天(請交於領隊統籌付給當地導遊及司機)。
- 2.房間小費以及行李小費敬請自付，行李小費以一件行李計算，提送一次建議人民幣5元/件，入住及離開酒店共2次提送，建議人民幣10元/件。
- 3.護照及新辦卡式電子臺胞證費用(費用請洽服務人員)
- 4.旅遊平安保險及旅遊不便險等其他私人保險項目。
- 5.行程表上未註明之各項開銷，建議、自費或自由活動所衍生之任何費用。
- 6.純係私人之消費：如行李超重費、飲料酒類、洗衣、電話、床頭與行李等禮貌性質小費及私人交通費。
- 7.團體旅責險不包含當地染疫後的所有醫療費用。

【作業規定】

- 1.團體報名確認後請繳交訂金。如個人因素無法成行取消當團行程，訂金無法退回。團體機票需團體去團體回，無法更改回程。
- 2.本行程團體機票(含燃油附加稅等)一經確認/開票後，均無退票價值；如遇疾病因素無法搭乘可提供醫療診斷證明，本公司協助申請退票，是否能退票以航空公司認定和實際退下費用為準；此點基於航空公司之規定，故請接受再報名，敬請見諒！
- 3.此團型使用團體機位，航班不可指定、不可延回、不可更改進出點、不可指定座位；特殊餐食及需求請報名時告知客服人員，以便作業。
- 4.本行程交通、住宿、觀光點絕對以最順暢之遊程作為安排，若遇特殊狀況如交通阻塞、觀光點休假、住宿飯店調整及其他不可抗拒之因素，或因飛機起降的時間、轉機點、進出點調整，行程因此可能會有所更動，本公司保有變更行程之權利。
- 5.航空公司保留航班時間調整及變更之權利。
- 6.請務必於起飛前3小時抵達機場辦理登機手續，逾時關櫃旅客需自行負責。
- 7.逢旺季或客滿，航空公司要求提早開立機票，繳交尾款時間將依航空公司規定辦理，不便之處敬請見諒！
- 8.正確行程內容、順序、班機時間、降落城市以及住宿飯店，請以行前旅遊手冊之行程表或說明會資料為準。
- 9.行程及餐食將會視情況(如季節、預約狀況、觀光地區休假及住宿飯店地點)調整。
- 10.旅途期間景區如需收取臺胞證查驗，煩請配合。
- 11.導遊會在車上販售當地土特產小物，貴賓可酌情選購，絕不強迫購買!
- 12.本行程為團體旅遊行程，為顧及旅客於出遊期間之人身及其他安全問題，於旅遊行程期間恕無法接受脫隊之要求；若因此而無法滿足您的旅遊需求，建議您另行選購團體自由行或航空公司套裝自由行，不便之處敬請諒。
- 13.本行程須同進同出，不可延回，若脫隊者行程中所載明之餐食，旅遊，住宿，船位等團體行程，將視為自動棄權，恕不退其餘團費。
- 14.大陸地區酒店常常會因官方批准星等的評比時間較長，或因酒店本身不想申請星等，但其酒店的建造、服務等格局都依同星級酒店標準，遇此狀況酒店將用【準】字自來代表，如造成困擾，敬請見諒。
- 15.本行程酒店住宿皆為2人1室(二張單人床房型)：
 - a. 因中國大陸地區沒有3人房型，因此若是加床，即是在原標準房內加行軍床或加床墊；但有部份飯店連行軍床或床墊都沒有得加，並且加床者費用並無減少，相當劃不來！
 - b. 中國大陸地區酒店需加價才能指定大床房型，或該酒店大床房數少，故無法保證用房。
 - c. 單人報名時，若無法覓得合住的同性別旅客，需補單人房差，敬請見諒。
- 16.若有特殊餐食者(例如吃素、不吃牛肉者)請至少於出發前5天(不含假日)告知承辦人員，為您處理。需求全程素食餐之貴賓，機上由航空公司安排外，行程中餐食將以每1~2人為二菜一湯，3人為三菜一湯，4人則為四菜一湯...以此類推，至一桌八菜一湯為上限(以現場具體情況處理)。
- 17.單人報名者：飯店房型以兩人一室為主。單人報名者，本公司將盡量安排同性別旅客或領隊同房；若指定單人入住，請按房型補足單人房價差，實際價差費用以當團說明公佈為準。
- 18.如未滿20歲之未成年人，未與法定代理人一同報名參加旅遊行程時，須得法定代理人之同意，報名始為有效！為確認您的報名有徵得法定代理人之同意，請記得將旅行社所給旅遊定型化契約書或同意書，提供給您的法定代理人簽名後並繳回，報名手續始有效完成！

19.請注意：團員欲刷機票票根時，請依各家航空公司作業程式提出申請，謝謝合作。票根請於開票前向當團OP提出申請，出發後則只能申請搭機證明，工作天數不一定，等候航空公司通知。且需收取手續費單程一份NTD100，來回各一份NTD200。