

【特惠九寨溝 牟尼溝】

船遊樂山大佛 疊溪海子 峨眉山 黃龍溪古鎮 文化交流考察8日

全程升等三排座VIP遊覽車



九寨溝處在青藏高原東南的尕爾納山脈北麓，主要由岷山山脈中呈「Y」字形分布的日則溝、則查窪溝、樹正溝三條溝谷所構成，約有52%的面積被原始森林所覆蓋，期間夾生箭竹和各種奇花異草，也有諸多野生動物棲息於此，如大熊貓、金絲猴、白唇鹿等。在冬季，九寨溝所有海子均會結冰，唯獨五花海因為湖底的泉眼影響，令湖水在冬天仍能保持在攝氏6度。

九寨溝是白水溝上游白河的支溝，以有九個藏族村寨而得名，遊覽區氣候宜人，冬無寒風，夏季涼爽，四季美麗，是世界上旅遊熱點之一。原始秀麗的風景主要分布在樹正主溝和則查窪、日則兩條支溝。自然景色以高山湖泊和瀑布群為主要特點，集湖泊、瀑布、河灘、溪流、雪峰、森林及藏族風情為一體。





牟尼溝風景區

位於松潘縣西南牟尼鄉境內，年平均氣溫約 4 度。自然風光獨特、民族風情濃鬱，享有“天宇飛瀑夢幻花海藏地瑰寶”的美譽！

景區主要以原始森林、高山湖泊、溫泉、巨型鈣華瀑布、環形瀑布、鈣華彩池為主要特色，景區由紫嘎瀑布和二道海兩部分組成，是世界罕見的高寒山區喀斯特作用為主形成的多種自然景觀的地質博物館。

伏虎寺→
報國寺↓



四大佛教名山之一 峨眉山

【伏虎寺】深藏於茂密的叢林之中，“密林藏伏虎”，極富神秘色彩。由於獨特的環境，抗日戰爭時期蔣介石舉辦的峨眉軍訓團將校班便設在這裏。寺院中幾處殿宇雖然被參天古森所覆蓋，屋頂卻終年不見一片落葉，因此清康熙皇帝曾經題賜匾額“離垢園”。

【報國寺】在峨眉山麓，是峨眉山八大重點寺廟之一。是山中第一大寺，此寺坐西向東，前有鳳凰堡，後倚鳳凰坪，左瀕鳳凰湖，右挽來鳳亭。建於明萬曆年間，原名會宗堂，取儒、釋、道三教會宗之意。

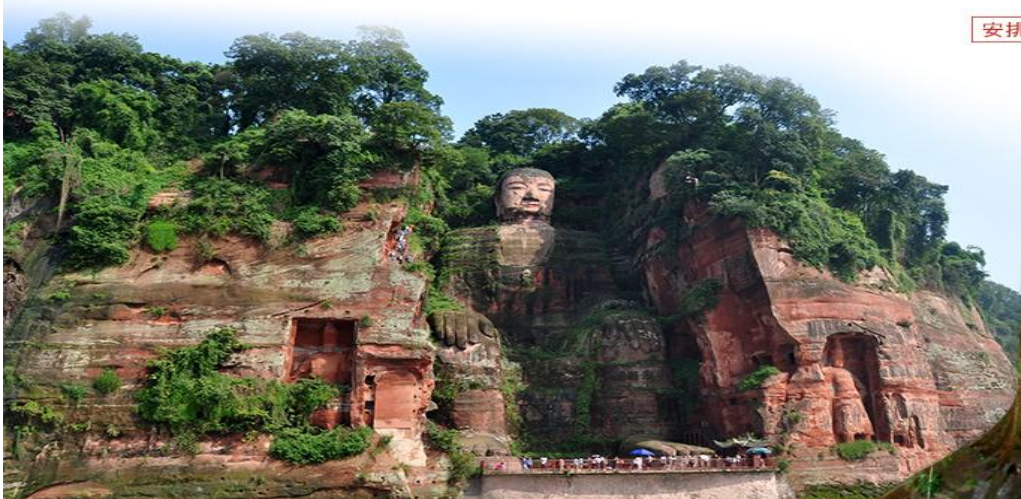
中國佛教聖地，
被譽為「佛國天堂」，
是普賢菩薩的道場。

世界第一大佛

樂山大佛

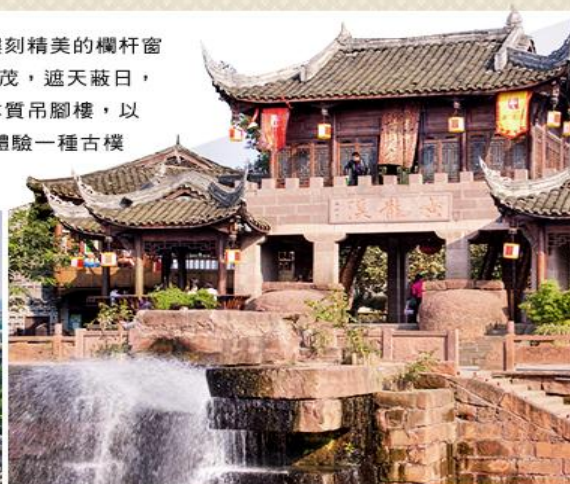
大佛開鑿於唐玄宗開元初年，歷時90年才告完成，佛像高71公尺，比曾號稱世界最大的阿富汗帕米昂大佛（高53公尺）高出18公尺，是名符其實的世界之最，素有“佛是一座山，山是一尊佛”之稱。

安排遊船



黃龍溪 古鎮

這裡清代風格的街肆建築保存完好，青石板鋪就的街面，木柱青瓦的樓閣房舍，鏤刻精美的欄杆窗櫺，無不令人古樸寧靜的感受。鎮內還有六棵松齡在300年以上的黃桷樹，枝繁葉茂，遮天蔽日，給古鎮增添許多靈氣。我們將沿著彎彎曲曲的石徑古道，經過河邊飛簷翹角的木質吊腳樓，以及街道上的茶樓店鋪，古廟內的繚繞青煙等，欣賞這幅四川鄉鎮的民俗風情圖，體驗一種古樸而又新奇的感受。



千年古鎮·清代建築的古樸寧靜



寬窄巷子

體驗成都慢生活

遊覽具有深厚文化底蘊極具成都風格的古建築群，體驗地道的成都風韻。這條仿古的街道是我們在大都市中很少見到的，它的名字叫做“寬窄巷子”，是成都市在地震之後新開放的一條具有老成都原生態的歷史文化街區，到過成都一定品嚐過成都的美食，現在如果不知道寬窄巷子，那一定沒有去過成都，512地震後，寬窄巷子成了成都恢復旅遊打出的第一張漂亮的牌。



♥ 貼心安排 ♥

全程升等三排座VIP遊覽車



註：圖片僅供參考，依當地實際安排為準，請見諒！

精選飯店

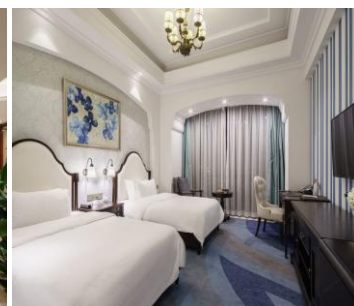
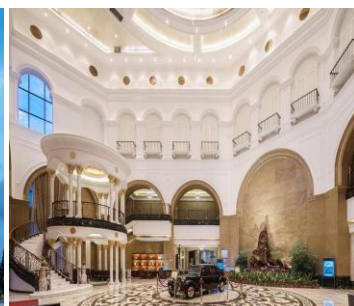
★★★★★保利皇冠假日酒店

酒店擁有 2000 平方米的室內活動場地，包括八個會議室和一個豪華寬敞的大宴會廳，是您舉辦商業會議或宴會活動的理想之地。我們的皇冠會務總監將會全力滿足您的任何需求。我們每個客房都配有平板電視、衛星電視節目、辦公桌以及 Wi-Fi。在我們設備齊全的健身中心鍛煉，在豪華的駿朗水療中心放鬆休息，或者在我們的三個餐廳中選擇一個用餐都將是不錯的選擇。酒店提供到熊貓基地和動物園地鐵站之間的班車接送服務。如果您選擇入住我們皇冠假日酒店的行政樓層，那麼您將有權享受額外的便利和設施，包括在皇冠假日酒店行政酒廊享用飲品和小食等。



準★★★★★峨眉山恒邁酒店

酒店地處峨眉山市中心，擁抱濕地公園的豪華度假酒店。酒店以歐陸風情的裝飾風格為主，華麗而典雅！雅靜的環境輔以金可兒的睡眠床墊，給你絕美的夢鄉體驗！幹濕分區的衛浴間，帶雙面盆的盥洗間帶給你自由而快樂的感覺。酒店擁有三百餘間客房，5 種房型可供選擇，滿足不同人群的不同需求，150 個地面及地下免費停車位能滿足所有在住客人的需求。便利的交通，豐富的美食，溫暖的服務，都是您的不二選擇！



準★★★★★金龍國際大酒店

酒店位於世界自然遺產九寨溝風景區，距離景區入口約 3 公里處，毗鄰宋城千古情及美食街。這裡是以春、夏、秋、冬四季為主題的豪華度假型酒店，擁有客房三百餘套。室內設計以藏羌文化為源泉，阿壩州特有的雪山、瀑布、冰川以及雪蓮花為凝練元素，並將九寨溝獨特的水文化設計為主線，貫穿九寨溝四季皆美色的理念，營造出一個獨特、舒適的度假空間。大堂引用冰川、雪山為主元素，彰顯出一個讓客人心動的入住環境。



【風味餐食】

- ★九寨風味 ★火鍋風味 ★江油風味 ★川菜風味 ★嘉州宴
- ★農家風味 ★峨眉風味 ★酒店合菜 ★景區自助 ★鐘鴨子老店

【貼心贈送】

- ★每人每日礦泉水一瓶

【購物站】

- ★無購物

【自費項目】

- ★無自費

【車購】

- ★導遊在遊覽車上會推薦當地土特產等小物，自由選購，絕不強迫！

【參考航班】正確航班時間，以說明會資料和當日實際起飛時間為準。

出發天數	航空公司	航班編號	起飛城市	抵達城市	起飛/抵達時間
第 1 天	四川航空	3U3982	松山 TSA	成都 TFU	18:05/21:45
第 8 天	四川航空	3U3981	成都 TFU	松山 TSA	13:30/16:45

【行程內容】

第一天

臺北松山→ 成都



今日帶著愉快雀躍的心情於臺北松山機場，搭乘豪華客機飛往天府之國四川省【成都市】。

【成都】四川省會，位於四川省中部，川西平原腹地，轄區總面積 14335 平方公里，成都市常住人口 2126.8 萬人，是中國西南地區最大的現代化都市。成都不僅地處全川中心，同時也是四川省政治、經濟、文化、旅遊的核心，成都不僅人文景觀豐富，自然風貌也獨具一格，早在 1000 多年前的唐代，詩人就唱出了「窗含西嶺千秋雪，門泊東吳萬裡船」的名句。

早餐：XXX

午餐：XXX

晚餐：機上簡餐/點心

住宿酒店：★★★★天府國際大酒店 或臨空智選假日酒店 或同級

第二天

成都-途徑綿九高速公路-江油【李白故居】-平武白馬藏寨(遠眺)-九寨溝



【李白故居】位於四川省江油市青蓮鎮，為中國 4A 級景區。1300 多年前，中國詩歌巔峰的代表人物李白就出生在這片鐘靈毓秀的土地上，在此生活了 24 年，留下了許多膾炙人口的詩篇和珍貴的文化遺跡，因而青蓮鎮被列為四川歷史文化名鎮。景區以李白人生軌跡為主線，分為詩歌碑林園、清風明月園、登樓摘星園、隴西家風園等十二大園區，核心景點包括太白樓及詩歌碑林文化景觀。景區與太白祠、粉竹樓等兩處省級文物保護單位相鄰，還有磨針溪、漫波渡、春江花月夜、青蓮世界等眾多景點；有綿陽唯一一家李白文化主題酒店“靜夜思”、西城高鐵

“青蓮站”。是集旅遊觀光、朝拜詩仙、研學拓展、休閒度假為一體的詩意小鎮，也是中國最具人文氣息與浪漫情懷的文化旅遊景區。

【白馬藏寨(遠眺)】通常指的是白馬藏族聚居的村寨，主要分佈在中國四川省綿陽市平武縣、阿壩州九寨溝縣以及甘肅省隴南市文縣一帶。這些村寨以其獨特的民族文化、建築風格和自然環境而聞名—白馬藏寨多位於高山峽谷地帶，周圍森林密佈，雪山溪流環繞，有“雲上民族”之稱。寨子多為木結構房屋，屋頂傾斜覆蓋杉木板，牆面常用石塊或泥土夯實，古樸粗獷，寨中常建有“嘎色”(碉樓)和祭祀台，體現族群信仰。白馬藏寨宛如一座“活態博物館”，以其神秘的文化和純淨的山野。

早餐：酒店早餐	午餐：江油風味 RMB50/人	晚餐：九寨風味 RMB60/人
住宿酒店：準★★★★★金龍國際大酒店 或麗呈花園酒店 或千鶴麗呈酒店大酒店 或同級		

第三天

九寨溝風景區(含環保車)【樹正群海、火花海、鏡海、珍珠灘、五花海、長海、五彩池、犀牛海、諾日朗瀑布】



【九寨溝景區】九寨溝國家級自然保護區，位於四川省西北部岷山山脈南段的阿壩藏族自治州九寨溝縣漳紮鎮境內，地處岷山南段弓杆嶺的東北側，地理座標為東經 103°46'14"—104°5'3"、北緯 32°54'13"—33°19'57"。距離成都市 400 多千米，系長江水系嘉陵江上游白水江源頭的一條大支溝，總面積 65074.7 公頃。九寨溝國家級自然保護區內有樹正溝、則查窪溝、日則溝、紮如溝四個景點，其中又分為多個大大小小的景點，以高原鈣華湖群、鈣華瀑群和鈣華灘流等水景為主體，其水景規模巨，景型多，數量眾，形態美，表局精和環境佳。九寨溝國家級自然保護區森林覆蓋率超過 80%，藤本植物有 38 種，有 74 種國家保護珍稀植物。有陸棲脊椎動物 122 種，其中獸類 21 種，鳥類 93 種，爬行類 4 種，兩棲類 4 種。九寨溝國家自然保護區是岷山山系大熊貓 A 種群的核心地和走廊帶，具有典型的自然生態系統，為全國生物多樣性保護的核心之一。動植物資源豐富，具有較高的生態保護、科學研究和美學旅遊價值。九寨溝是以地質遺跡鈣化湖泊、灘流、瀑布景觀、岩溶水系統和森林生態系統為主要保護物件的國家地質公園，具有較高的科研價值。九寨溝是世界自然遺產、國家重點風景名勝區、國家 5A 級旅遊景區、國家級自然保護區、國家地質公園、世界生物圈保護區網路，也是中國第一個以保護自然風景為主要目的的自然保護區。

★貼心提醒：

- 1.此地區屬於高海拔地區，在 2000 米至 3500 米之間，不宜劇烈運動，宜少飲酒，多食蔬菜、水果，以防高山反應，年老體弱或平日有服藥者，請備好常用藥品。
- 2.景間日照強，紫外線高，戶外活動請戴上太陽眼鏡，防曬油以保護皮膚。另因海拔高，溫差大請帶好禦寒藥物。
- 3.九寨溝海拔約 3000 米，屬高原濕潤氣候，山頂終年積雪。春天氣溫較低且變化較大，平均氣溫多在 9°C 至 18°C 之間，4 月前有凍土及殘雪，建議不論何時前往都需備厚外套和防滑鞋；夏天氣溫回升較快且穩定，平均氣溫在 19°C 至 22°C，夜晚較涼，宜備薄毛衣；秋季天高氣爽、氣候宜人，氣溫多在 7°C 至 18°C，晝夜溫差較大，到了夜晚就得穿毛衣甚至防寒服了，冬季較寒冷，氣溫多在 0°C 以下。

早餐：酒店內早餐	午餐：景區自助 RMB60/人	晚餐：酒店合菜 RMB60/人
住宿酒店：準★★★★★金龍國際大酒店 或麗呈花園酒店 或千鶴麗呈酒店大酒店 或同級		

第四天

九寨溝-松潘縣【松潘古城(不上城樓)、牟尼溝風景區:紮嘎瀑布】-茂縣【疊溪海子觀景台】-成都



【松潘古城(不上城樓)】松潘古城分內、外兩城，內城平面跨崇山，依山順勢略呈三角形，東部崇山之下河谷部份為長方形，外城毗鄰內城南面的河谷下壩，有城門與內城相通，平面為長方形。城牆總長 6.2 公里，用本地燒制的青磚砌成牆身，內土石而成，高 12.5 米，厚 12 余米，以糯米、石灰、桐油熬制的灰漿柏連勾縫，堅固如銅牆鐵壁。各城門僅以大塊規則的長方條石券拱而成。松潘古城規模宏偉，氣勢非凡，其城牆的長度、高度、厚度、浮雕石刻的精美在民族地區是首屈一指的。

【牟尼溝風景區】位於松潘縣西南牟尼鄉境內，占地面積 160 平方公里，最低海拔 2800 米，最高海拔 4070 米，年平均氣溫約 4 度，自然風光獨特、民族風情濃鬱，享有“天宇飛瀑 夢幻花海 藏地瑰寶”的美譽！景區內山、林、洞、海等相應成輝，林木遍野，大小海子可與九寨彩池比美，鈣化池瀑布可與黃龍“瑤池”爭輝。景區主要以原始森林、高山湖泊、溫泉、巨型鈣華瀑布、環形瀑布、鈣華彩池為主要特色，景區由紮嘎瀑布和二道海兩部分組成，是世界罕見的高寒山區喀斯特作用為主形成的多種自然景觀的地質博物館。山、水、林在這裡巧妙地融為一體。是世界級的風景名勝區，被列入聯合國“世界生物圈保護區”、“世界自然遺產”、“綠色環球 21”。

【紮嘎瀑布】號稱“中華第一鈣華瀑布”。景區溝長 5 公里，溝內的彩池、環形瀑布、構成一幅，水在林間流，樹在水中長的奇妙風景，堪稱一座奇趣無窮的自然迷宮，令人留連忘返。據地質學家鑒定，該瀑布既為一液體瀑布，又為一固體瀑布。所謂固體瀑布，指其整個瀑面河為一鈣華體。這個鈣華體猶如

彩色液體飛流直下，而鈣華體上的水卻清澈明亮，其岩壁呈黃褐色。瀑布上游為一湖泊，下游為階梯式河床。紫嘜瀑布高 104 米、寬 35 米、以每秒 23 米的流速從巨大的鈣華梯坎飛瀉而下；聲震數裡，氣勢磅礴，遠看宛如千條銀色的哈達從天際飄逸而下，近看似萬斛珍珠在自然的琴弦跳躍。隨風輕飄的水霧瀰漫整個山谷、夏季瀑布被道道彩虹裝點。冬季則掛上華麗閃爍、氣派非凡、晶瑩剔透的冰簾、整個瀑布一瀉三階，第一階中間有一水簾溶洞，洞內大廳高 6 米，面積約 50 平方米，廳內鐘乳石遍佈，似寶塔、似竹筍、玲瓏剔透形狀逼真。瀑布下游約 4 公里的山溪內，清澈的流水隨著地勢的高低落差渾然而為串珠似的環形彩池，池水從魚鱗疊置的環形鈣華堤坎翻滾下來，跌宕成層層的環形瀑布，一池一瀑、珠連玉串，蔚為奇觀。流水淙淙和著鳥兒的啁啾，在樹叢中，地面上縈繞婉轉。

【**疊溪海子**】四川省級風景名勝區疊溪海子位於中國最大的羌族聚居地阿壩藏族羌族自治州茂縣境內，岷江上游岷山腳下，是世界自然遺產九寨溝、黃龍旅遊沿線一道獨特的風景線。疊溪海子湖面海拔 2258 米，原為疊溪城，為古代邊防重鎮。疊溪海子是岷江上游因地震形成的堰塞湖，(1933 年 8 月 25 日 15 時 50 分，茂汶以北的疊溪鎮發生了強烈地震，震級 7.5 級，震源深度為 6.1 公里)。湖面海拔 2258 米，湖面寬大約 1 公里，長 10 公里之多，海子由上下兩處接連而成，形如腸狀。

早餐：酒店內早餐	午餐：景區餐廳 RMB50/人	晚餐：鐘鴨子老店 RMB50/人
住宿酒店：★★★★★保利皇冠假日酒店 或緹沃麗盛橡酒店 或同級		

第五天

成都【錦門(文化街)、文殊坊、中國的倫敦西區~東郊記憶】-峨眉山



【**錦門**】“錦門”雄踞成都北大門--自古被稱為“北城金鎖”的千年名場—成都·三河。這裡是歷史上金牛古蜀道的原點，南方絲綢之路的起點；這裡也是川商商貿精神的源頭；是進入“花重錦官城”天府蜀都的第一門。錦門-城市文化主題商業街區，占地近 700 畝，建築面積約 22 萬平方米。將旅遊、休閒、美食、購物與商貿戰略孵化、萬商交往滿足相結合，以絲綢主題公園、潤茂國際酒店用品博覽園，以及城北強大的商貿物流資源、旅遊休閒資源為依託，以現代商貿、文化創意、休閒旅遊為產業著力點，承接起成都千年不絕的商貿精神和與時俱進的財富智慧，再一次點亮這南方絲綢之路的起點，展現美食之都、休閒之都、成功之都的多元內涵。

【**文殊坊**】是位於中國四川省成都市青羊區的核心文化旅遊區，依託千年古剎文殊院而建，是成都著名的歷史文化街區之一。它將佛教文化、川西民居、民俗體驗、美食購物融為一體，展現了“老成都”的慢生活韻味。以文殊院為中心，這座始建於隋朝(西元 605 年)的佛教寺廟被譽為“川西第一禪林”，香火鼎盛，寺內珍藏有佛舍利、唐玄奘頂骨等佛教聖物。街區整體氛圍寧靜雅致，紅牆竹影與寺院鐘聲相映，充滿禪意。這裡還保留了大量明清至民國時期的川西傳統民居建築，青瓦灰牆、四合院落、雕花門窗，再現了老成都的市井格局，以“街—院—巷”組合，蜿蜒曲折，適合漫步探索。

【**東郊記憶**】是中國 4A 級旅遊景區，地理位置非常優越，位於成都成華區二環東外側建設南支路 4 號，占地面積約 280 畝，原本這裡是老成都的工業基地，前身是始建於上世紀 50 年代的成都國營紅光電子管廠，是蘇聯援建的。後來這些工業搬遷到郊區，這裡就荒廢掉了。為了留存人們記憶中的場景，2009 年部分工業特色鮮明的廠區就作為工業文明遺址被保留了下來。經過這些年的發展，東郊記憶已經成為了“中國的倫敦西區”，也正式成為“東郊記憶·成都國際時尚產業園”。在這片區域，人們可以感受到工業時代的氣息，同時也能領略到現代時尚產業的魅力。東郊記憶的轉變，不僅讓老工業基地煥發了新的生機，更讓這裡成為了成都市的一張新名片。而這一切的發展變化，都是建立在對歷史文化的尊重和保護之上的。東郊記憶的建設，也是成都市積極推進文旅融合發展的一個縮影。隨著城市的不斷發展，文化旅遊產業也愈發繁榮興旺。

早餐：酒店內早餐	午餐：川菜風味 RMB50/人	晚餐：酒店晚餐 RMB50/人
住宿酒店：準★★★★★恒邁大酒店 或世紀陽光大酒店 或同級		

第六天

峨眉山-樂山【船遊樂山大佛、烏木文化博覽苑】-峨眉山【報國寺、伏虎寺(含電瓶車)】

【**船遊樂山大佛**】欣賞大佛依凌雲山棲霞峰臨江峭壁鑿造而成，又名凌雲大佛，為彌勒佛坐像，佛高 71 米，世界最高之大佛。素有「佛是一座山，山是一尊佛之稱」。是樂山最著名的景觀。樂山大佛雖經千年風霜，至今仍安坐於岷江之畔，原因是大佛具有一套設計巧妙、隱而不見的排水系統，對保護大佛起到了重要的作用。這些水溝和洞穴，組成了排水、隔溼和通風系統，防止了大佛的侵蝕性風化。註:如當天



遇到遊船停航，則改為樂山大佛上山，請見諒！

【**烏木文化博覽苑**】位於四川省樂山市市中區蘇稽鎮，距樂山大佛 15 公里，是一座以烏木雕刻藝術為主要內容，集烏木雕刻藝術、烏木收藏、研究、展示為一體的專題性博物館。主要場館為：烏木森林館、烏木遺址館、獅子吼堂、羅漢堂、四大名著館、內畫藝術館、雕刻藝術館、畫館等。一、二、三期工程占地面積 200 餘畝，三千多年以前的古蜀文化和社會經濟發展水準並不落後於中原地區在這座博物館當中，可得到確切的實證。他的主旨是發掘文物內，再現歷史真實。

【**報國寺**】是位於峨眉山腳，是入山的門戶，遊峨眉山的起點。還是峨眉山第一大寺，峨眉山佛教活動的中心。寺內建築古樸典雅，綠林環繞，山門懸有康熙皇帝親手所書“報國寺”三個大字，還能欣賞到峨眉十景中唯一一個人文景觀“聖積晚鐘”。

【**伏虎寺**】在報國寺南邊 1 公里處，是一處清幽乾淨的尼姑庵，也算是峨眉山寺院規模最大的一座。寺內最高處的的殿堂內供奉有五百羅漢。寺內有華嚴塔亭，中置明代鑄造的紫銅華嚴塔一座，塔高 5.8 米，共 14 層，塔身鑄有 4700 餘尊小佛像，塔體鐫刻《華嚴經》文。華嚴銅塔以其時代久遠、體形高大和鑄造精良而居中國銅塔之最。

早餐：酒店內早餐	午餐：嘉州宴 RMB50/人	晚餐：峨眉風味 RMB50/人
住宿酒店：準★★★★★恒邁大酒店 或世紀陽光大酒店 或同級		

第七天

峨眉山-成都【黃龍溪古鎮文化交流考察、寬窄巷子、春熙路 IFS 廣場】



【**黃龍溪古鎮**】古稱赤水，地處四川省成都市雙流區西南，總面積 50.4 平方千米。黃龍溪古鎮核心區由一湖兩河三寺七街九巷組成，有保存完好的民居七十六座，大院三座；有金華庵、三縣衙門和古戲臺等重點文物保護單位；有火龍、府河船工號子、漂河燈、打更等民間風俗文化。鎮內尚保存有傳統建築面積共 3.12 萬平方米，其中較具保護價值，特徵鮮明，結構良好的清代穿逗式木結構傳統建築 1.37 萬平方米。黃龍溪古鎮有保存完好的明、清民居建築群和深厚的民俗文化。黃龍溪古鎮先後被評為“四川省省級風景名勝區”、“中國民間文化遺產旅遊示範區”。2005 年 9 月，黃龍溪古鎮被列為成都市旅遊發展重點鎮。2007 年 5 月 31 日，第三批中國歷史文化名鎮名單公佈，黃龍溪古鎮入選。同年，黃龍溪古鎮被授予國家 4A 級旅遊景區。2011 年 3 月，黃龍溪古鎮憑藉悠久的水文化入選“成都新十景”，成為成都旅遊新地標。

【**寬窄巷子**】位於四川省成都市青羊區長順街附近，由寬巷子、窄巷子、井巷子平行排列組成，全為青黛磚瓦的仿古四合院落，這裡也是成都遺留下來的較成規模的清朝古街道，與大慈寺、文殊院一起並稱為成都三大歷史文化名城保護街區。

【**春熙路 IFS 廣場**】“百年金街”的春熙路一直是繁榮的象徵，IFS 落成，似乎是對春熙商圈的點睛，極大地拉升了春熙商圈的國際品牌形象。成都 IFS 不能不提早已大名鼎鼎的“翻牆熊貓”，它是著名網紅打卡熱點。設計者勞倫斯·阿金特是美國人，透過藝術品讓我們思考自身的存在，熊貓在春熙路步行街向熙熙攘攘的人們訴說人與自然、生態與繁榮的故事。春熙路無疑是成都極具代表性的地方，如同重慶的解放碑、上海的南京路以及北京的王府井。這裡承載著無數人的嚮往與情懷，象徵著成都的時尚與繁華，它不僅代表著成都的繁華與時尚，更承載著這座城市的獨特韻味。

早餐：酒店內早餐	午餐：農家風味 RMB50/人	晚餐：火鍋風味 RMB60/人
住宿酒店：★★★★★保利皇冠假日酒店 或緹沃麗盛橡酒店 或同級		

第八天

成都 → 臺北松山



今日享用飯店內自助早餐後，前往機場，辦理出境手續後，搭乘豪華客機返回臺北松山機場，快快樂樂地歸向家園。

早餐：酒店內早餐	午餐：機上簡餐/點心	晚餐：XXX
住宿酒店：溫暖的家		

以上行程順序僅供參考，實際行程順序以團體行進順利為準

以上行程景點/餐廳/飯店如遇安全/政府徵收/景區關閉或維修等不可控因素，旅行社有調整權利，若無法接受，請勿報名！#

本行程團費所含景點門票均已分攤老人/小孩等優待票差價，亦不另行退還差價，請配合出示證件，若無法接受，請勿報名

中國大陸地區每年 4、5 月及 10、11 月季節交替期間，氣溫約 13-22 攝氏度，晝夜溫差大；酒店須配合政府環保節能政策，於此期間僅提供送風模式，無法提供冷氣；一般冷氣開放時間為 5 月底至 9 月底，具體時間以各酒店實際狀況為主，造成不便，請見諒！

◆70 歲以上或特殊旅客參團注意事項◆

1.若有行動不便(需要輪椅服務等)、慢性疾病、年滿 70 歲以上之貴賓，請主動告知。

2.為考量旅客自身之旅遊安全及行程順暢度，並顧及同團其他團員之遊覽權益，行動不便之貴賓，需與能獨立照顧您之家人或友人同行(家人/友人年齡需未滿 65 歲)。

以上 2 點需經敝公司評估，方始可接受報名。若報名付訂金後，本公司得知貴賓有行動不便等狀況，將取消貴賓參團，取消費和已產生的費用會向貴賓收取。

【特別說明】

- 報名預購作業金/訂金每人10000元。
- 在網路上完成報名動作，只是完成預定手續，並不保證一定有團位，尚需待客服人員確認後方可確定。
- 網頁優惠名額有限，若優惠名額已滿，請以當時報名之網頁價格計算；促銷優惠限定團，請訂單成立後請立即付訂，不便之處，敬請見諒。
- 本行程團體機票(含燃油附加稅等)一經確認/開票後，均無退票價值；如遇疾病因素無法搭乘可提供醫療診斷證明，本公司協助申請退票，是否能退票以航空公司認定和實際退下費用為準；此點基於航空公司之規定，故請接受再報名，敬請見諒！

【費用包含】

- 住宿:全程入住正規涉外標準酒店(二人一室)。
- 用餐:如行程所標示。
- 兩地機場稅及燃油附加費。
- 保險: 新台幣250萬旅遊責任險暨新台幣20萬意外醫療險(旅客未滿15歲或70歲以上，依法限制最高新台幣250萬旅行業責任險)。

【費用不含】

- 導遊、領隊和司機之服務小費：NT300元/人/天(請交於領隊統籌付給當地導遊及司機)。
- 房間小費以及行李小費敬請自付，行李小費以一件行李計算，提送一次建議人民幣5元/件，入住及離開酒店共2次提送，建議人民幣10元/件。
- 護照及新辦卡式電子臺胞證費用(費用請洽服務人員)
- 旅遊平安保險及旅遊不便險等其他私人保險項目。
- 行程表上未註明之各項開銷，建議、自費或自由活動所衍生之任何費用。
- 純係私人之消費：如行李超重費、飲料酒類、洗衣、電話、床頭與行李等禮貌性質小費及私人交通費。
- 團體旅責險不包含當地染疫後的所有醫療費用。

【作業規定】

- 團體報名確認後請繳交訂金。如個人因素無法成行取消當團行程，訂金無法退回。團體機票需團體去團體回，無法更改回程。
- 本行程團體機票(含燃油附加稅等)一經確認/開票後，均無退票價值；如遇疾病因素無法搭乘可提供醫療診斷證明，本公司協助申請退票，是否能退票以航空公司認定和實際退下費用為準；此點基於航空公司之規定，故請接受再報名，敬請見諒！

- 3.此團型使用團體機位，航班不可指定、不可延回、不可更改進出點、不可指定座位；特殊餐食及需求請報名時告知客服人員，以便作業。
- 4.本行程交通、住宿、觀光點絕對以最順暢之遊程作為安排，若遇特殊狀況如交通阻塞、觀光點休假、住宿飯店調整及其他不可抗拒之因素，或因飛機起降的時間、轉機點、進出點調整，行程因此可能會有所更動，本公司保有變更行程之權利。
- 5.航空公司保留航班時間調整及變更之權利。
- 6.請務必於起飛前3小時抵達機場辦理登機手續，逾時關櫃旅客需自行負責。
- 7.逢旺季或客滿，航空公司要求提早開立機票，繳交尾款時間將依航空公司規定辦理，不便之處敬請見諒！
- 8.正確行程內容、順序、班機時間、降落城市以及住宿飯店，請以行前旅遊手冊之行程表或說明會資料為準。
- 9.行程及餐食將會視情況(如季節、預約狀況、觀光地區休假及住宿飯店地點)調整。
- 10.旅途期間景區如需收取臺胞證查驗，煩請配合。
- 11.導遊會在車上販售當地土特產小物，貴賓可酌情選購，絕不強迫購買！
- 12.本行程為團體旅遊行程，為顧及旅客於出遊期間之人身及其他安全問題，於旅遊行程期間恕無法接受脫隊之要求；若因此而無法滿足您的旅遊需求，建議您另行選購團體自由行或航空公司套裝自由行，不便之處敬請諒。
- 13.本行程須同進同出，不可延回，若脫隊者行程中所載明之餐食，旅遊，住宿，船位等團體行程，將視為自動棄權，恕不退其餘團費。
- 14.大陸地區酒店常常會因官方批准星等的評比時間較長，或因酒店本身不想申請星等，但其酒店的建造、服務等格局都依同星級酒店標準，遇此狀況酒店將用【準】字自來代表，如造成困擾，敬請見諒。
- 15.本行程酒店住宿皆為2人1室(二張單人床房型)：
 - a. 因中國大陸地區沒有3人房型，因此若是加床，即是在原標準房內加行軍床或加床墊；但有部份飯店連行軍床或床墊都沒有得加，並且加床者費用並無減少，相當劃不來！
 - b. 中國大陸地區酒店需加價才能指定大床房型，或該酒店大床房數少，故無法保證用房。
 - c. 單人報名時，若無法覓得合住的同性別旅客，需補單人房差，敬請見諒。
- 16.若有特殊餐食者(例如吃素、不吃牛肉者)請至少於出發前5天(不含假日)告知承辦人員，為您處理。需求全程素食餐之貴賓，機上由航空公司安排外，行程中餐食將以每1~2人為二菜一湯，3人為三菜一湯，4人則為四菜一湯...以此類推，至一桌八菜一湯為上限(以現場具體情況處理)。
- 17.單人報名者：飯店房型以兩人一室為主。單人報名者，本公司將盡量安排同性別旅客或領隊同房；若指定單人入住，請按房型補足單人房價差，實際價差費用以當團說明公佈為準。
- 18.如未滿20歲之未成年人，未與法定代理人一同報名參加旅遊行程時，須得法定代理人之同意，報名始為有效！為確認您的報名有徵得法定代理人之同意，請記得將旅行社所給旅遊定型化契約書或同意書，提供給您的法定代理人簽名後並繳回，報名手續始有效完成！
- 19.請注意：團員欲刷機票票根時，請依各家航空公司作業程式提出申請，謝謝合作。票根請於開票前向當團OP提出申請，出發後則只能申請搭機證明，工作天數不一定，等候航空公司通知。且需收取手續費單程一份NTD100，來回各一份NTD200。