

## 【花開藏羌情 嘉陽小火車油菜花海】

金川梨花溝 攝影天堂新都橋 康定木格措 文化交流考察 8 日

無購物站、無自費  
全程升等三排座 VIP 遊覽車



### 犍爲嘉陽小火車

嘉陽小火車位於四川省樂山市犍為縣芭溝鎮，被稱為工業革命的絕版景觀，是和四川大熊貓一樣的國寶。小火車一直是當地人的一種交通方式，火車頭拉著煤，車廂裡坐一車人，晃蕩晃蕩著，時不時的還會有煤灰掉下來，彷彿回到了那個工業革命的時代。鐵路全線僅19284米，一趟下來停留7個站，往返一次需2個小時。



### 丹巴甲居藏寨



甲居藏寨位於四川甘孜州丹巴縣境內，距縣城約8公里，是丹巴最具特色的旅遊景區。“甲居”，藏語是百戶人家之意。藏寨從大金河谷層層向上攀緣，一直伸延到卡帕瑪群峰腳下，整個山寨依著起伏的山勢迤邐連綿，在相對高差近千米的山坡上，一幢幢藏式樓房灑落在綠樹叢中。





## 康定情歌木格措景區

康定情歌（木格措）風景區坐落於貢嘎山脈中段，距離康定市區約 17 公里，AAAA 級旅遊景區、世界自然遺產提名地、國家級重點風景名勝區。景區面積約 350 平方公里，由杜鵑峽、芳草坪、七色海、藥池沸泉、木格措（野人海）和紅海草原六個景點組成，附近有其他多個高山湖泊和溫泉，原始森林、草原和雪山景觀互相交融。木格措漢語名野人海，木格措有“野人海”之稱，是川西地區較大的高山湖泊之一。海拔 3700 余米，水域近四平方公里，水深逾 70 米。景區除森林草原外，主要由紅海、白海、黑海及三十多個無名海組成，是一處觀賞雪山、草原、原始森林、杜鵑花和藏族牧民風情的風景民俗遊覽觀光區。沿著峽谷棧道，可穿梭原始森林、打卡紅石灘奇景、去七色海遙望蓮花雪山的美景。景區內除可觀賞“臥虎觀月”、“石佛鎮海”等山景外，在各個季節的不同時辰還可觀賞到“雙霧墜海”、“木格夕照”、“木格晨曦”、“木格潮汐”和迭瀑飛泉等雲、霞、霧、水奇景，海濱珍珠沙灘可享沙浴、日光浴之樂。



## 金川梨花溝~觀萬畝梨花

金川位於四川阿壩，縣境內擁有全世界範圍內最大的原生態、高海拔雪麗種植區，被譽為“中國雪麗之鄉”。每年梨花節於 3 月盛大開幕，綿延數百里，數量達百萬株的雪梨花盛放，壯觀無比，梨花盛開，金川也迎來了它最美的時刻。這裡有雪域高原規模最大的梨花奇景，可謂天下一絕。梨花處處有，唯獨贊金川梨花到處有，但金川的梨花卻與別處不同。忽如一夜春風來，千樹萬樹梨花開，未到金川，也許你根本無法理解這一句詩真正的意境。金川的梨樹，樹身高大，最老的一株梨樹便生長了一百年。脫離了詩人形容梨花帶雨的嬌怯模樣，顯得雍容華貴。一夜春風醉川西金川的梨花是天下奇觀，當新綠還在悄悄孕育，梨花便已然開滿整個世界。婷婷玉立在春風裡，利用枝頭分娩出點點綠意，烘托出通身的潔白，將整個身心釋放在如煙的夢中。





## 龍泉驛~觀桃花

龍泉鎮桃花溝位於龍泉鎮西，距龍泉鎮 2 公里，是龍泉驛區“三高”農業的代表，是以桃、梨樹作為主要自然景觀資源的農業觀光旅遊景點，占地面積 4000 多畝。桃花溝觀光園是龍泉最早開發的和最大的賞桃花基地，是聞名遐邇的桃李人家，這裡家家種桃，戶戶產果，每年桃花、李花盛開之時，將山野裝點得如霞似錦，形成一道道壯觀的風景線。粉紅的、淺白的，遠近高低，色彩斑斕，與低吟淺唱的林間小溪相映成趣，仿佛走進陶淵明的世外桃源。



### 【季節賞花】

四川春之賞花在這段時間整個四川仿佛進入了花花世界。坐上樂山市犍為縣內目前“世界唯一正常運行的客運窄軌蒸汽小火車”，穿行於翠綠的群山和金黃的油菜花的阡陌之間，別具風情。甘孜丹巴的梨花爭奇鬥艷，配上古碉樓和藏寨美人，讓人浮想聯翩。成都龍泉桃花，被譽為“桃花故里”，每逢陽春三月，桃花萬樹競放，十分壯觀。

★**龍泉驛桃花**：3 月的龍泉山，漫山遍野的桃樹枝桠交錯、骨朵飽含，一副躍躍欲放的架勢。每年 3 月的桃花會更是一大賞花盛會哦！

★**金川梨花**：每年 3 月份，梨花盛開，金川也迎來了它最美的時刻。每年梨花節於 3 月盛大開幕，綿延數百里，數量達百萬珠的雪梨花盛放，壯觀無比。一夜春風醉川西金川的梨花是天下奇觀，當新綠還在悄悄孕育，梨花便已然開滿整個世界。婷婷玉立在春風裡，利用枝頭分婉出點點綠意，烘托出通身的潔白，將整個身心釋放在如煙的夢中。

★**嘉陽油菜花**：每年的 3 月，是嘉陽油菜花的盛開季節，當看著車窗外掠過的片片油菜花、桐子花、芭蕉林、古樸的民居、層層的梯田、滿臉淳樸的村民，興許真的是穿越時空隧道，到了一個不屬於 21 世紀的世外桃源。

注：賞花花期均在 3 月，因花期為預測，若遇天候因素提早開花或凋謝，仍會前往原景點純欣賞，敬請見諒！





## ♥ 貼心安排 ♥ 全程升等三排座VIP遊覽車

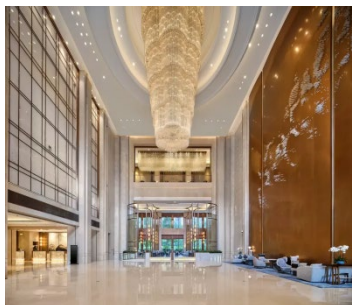
註：圖片僅供參考，依當地實際安排為準，請見諒！



## 精選飯店

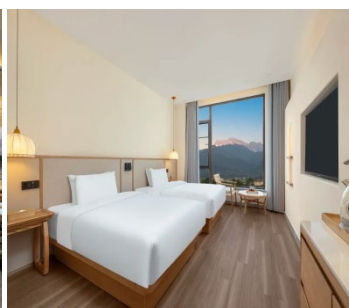
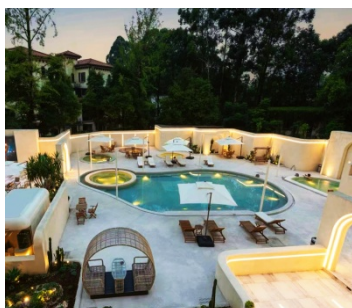
### 國際★★★★★百悅希爾頓酒店

酒店位於龍泉驛區，地理位置優越，緊鄰國家經濟技術開發區和國家汽車產業園區，同時靠近集體育賽事與休閒功能於一體的東安湖體育公園。酒店共 389 間客房（含 45 間服務式公寓），19-21 層客房可俯瞰龍泉驛區景色，配備高速網路、私人保險箱、迷你吧等設施。此外，距離酒店 30 分鐘車程的大熊貓繁育研究基地，將為您的旅程增添一份獨特的自然體驗。



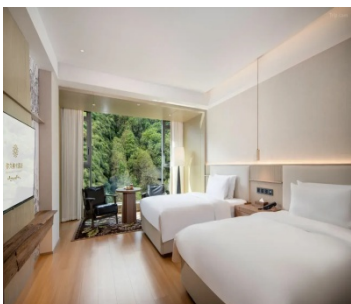
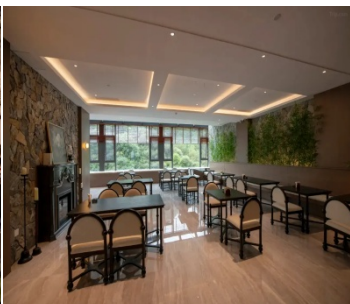
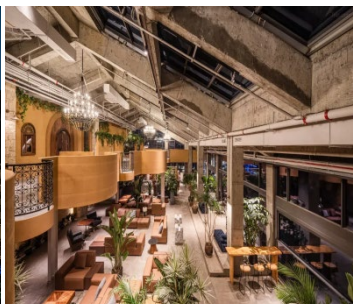
### 準★★★★★峨眉山天境度假酒店

酒店坐落於風景如畫的峨秀湖畔，其位置得天獨厚，融合了自然美景與高品質服務的度假綜合體。酒店巧妙的將西方的聖托裡尼和峨眉山的自然風光文化特色結合，打造出獨具特色的住宿和休閒體驗。當希臘的海遇見東方禪意的山，面對佛祖許下山盟海誓的愛，這便是三一精選·峨眉山天境酒店&體驗中心。註：貴賓可自備泳衣泳帽，於酒店自由泡湯。



## 準★★★★馬爾康彌久希卡酒店

酒店坐落於梭磨河畔，毗鄰婆陵甲薩遺址公園、卓克基官寨，是一家獨具新藏式風格的酒店。彌久希卡藏語為“永恆的居所”。酒店內智慧型機器人、客房控制系統、自助入住機、高速無線網路、冷藏冰箱等，充分體現現代科技和原始藏羌文化完美融合。火塘會客廳、熊貓森林餐廳、星空花園餐廳、健身房、自助洗衣房使您不論商務辦公、居家旅行均能感受無微不至的服務與便捷。



### 【風味餐食】

- ★羌鄉風味
- ★嘉絨風味
- ★景區餐廳
- ★鴛鴦火鍋
- ★甜皮鴨風味
- ★八美風味
- ★峨眉風味
- ★農家風味
- ★丹巴風味
- ★酒店合菜

### 【貼心贈送】

- ★礦泉水無限暢飲
- ★每人一份迎賓水果
- ★每人一份旅遊三寶（頭枕、眼罩、耳塞）

### 【購物站】

- ★無購物站

### 【自費項目】

- ★無自費

### 【車購】

- ★導遊在遊覽車上會推薦當地土特產等小物，自由選購，絕不強迫！

### 【參考航班】 正確航班時間，以說明會資料和當日實際起飛時間為準。

出發天數	航空公司	航班編號	起飛城市	抵達城市	起飛/抵達時間
第 1 天	四川航空	3U3982	松山 TSA	成都 TFU	18:05/21:50
第 8 天	四川航空	3U3981	成都 TFU	松山 TSA	13:30/16:45

### 【行程內容】

#### 第一天

臺北松山 ➔ 成都



今日帶著愉快雀躍的心情於臺北松山機場，搭乘豪華客機飛往天府之國四川省【成都市】。

【成都】四川省會成都，位於四川省中部，川西平原腹地，轄區總面積 12.6 平方公里，人口 1100 多萬，是中國西南地區最大的現代化都市。成都不僅地處全川中心，同時也是四川省政治、經濟、文化、旅遊的核心，成都不僅人文景觀豐富，自然風貌也獨具一格，早在 1000 多年前的唐代，詩人就唱出了「窗含西嶺千秋雪，門泊東吳萬裡船」的名句。

早餐：XXX	午餐：XXX	晚餐：機上簡餐/點心
住宿酒店：★★★★天府國際大酒店 或臨空智選假日酒店 或同級		



## 第二天

### 成都-汶川【桃坪羌寨】-馬爾康【卓克基土司官寨、西索民居】



【**桃坪羌寨**】位於理縣雜谷腦河畔桃坪鄉。羌寨距離理縣城區 40 公里，汶川城區 16 公里，成都 139 公里，是國家級重點文物保護單位，九黃線旅遊圈的重要景區。桃坪羌寨是世界上保存最完整的尚有人居住的碉樓與民居融為一體建築群，享有“天然空調”美名。其完善的地下水網、四通八達的通道和碉樓合一的迷宮式建築藝術，被中外學者譽為“羌族建築藝術活化石”、“神秘的東方古堡”。

【**卓克基土司官寨**】位於距瑪律康縣城 7 公里的卓克基鎮西索村。寨始建於 1718 年清朝康熙年間，為四層碉房，1936 年毀於大火，1938 年-1940 年，土司索觀贏組織人力進行重建。卓克基土司官寨有著重要的歷史文化以及豐富的旅遊資源。

【**西索民居**】西索民居獨具嘉絨藏族特色，保持了嘉絨先民“壘石為室西索民居”的傳統建築風格，寨子鱗次櫛比、錯落有致，遠目望去猶如一座壁壘森嚴的古堡。整個民居從遠處鳥瞰，便會驚奇地發現西索藏寨酷似藏族八寶圖案中的“花依”圖案(狀如“中華結”，代表釋伽牟尼的心)，寨子中直來豎往、彎來拐去的青石板小道，把圖案的線條展現的非常清晰。走在青石板小路上，腳步聲在高聳的石壁間迴響，在細長的小道中延展，給人一種曲徑通幽的遐想。

早餐：酒店內用	午餐：羌鄉風味 RMB50/人	晚餐：嘉絨風味 RMB50/人
住宿酒店：準★★★★★彌久希卡酒店 或戴斯溫德姆酒店 或同級		

## 第三天

### 馬爾康-金川【金川梨花溝觀萬畝梨花、神仙堡觀景台】-丹巴



【**金川梨花溝**】金川位於四川阿壩，縣境內擁有全世界範圍內最大的原生態、高海拔雪麗種植區，被譽為“中國雪麗之鄉”。每年 3 月份，梨花盛開，金川也迎來了它最美的時刻。每年梨花節於 3 月盛大開幕，綿延數百里，數量達百萬珠的雪梨花盛放，壯觀無比。忽如一夜春風來，千樹萬樹梨花開，未到金川，也許你根本無法理解這一句詩真正的意境。阿壩州的金川縣有著“四川阿壩小江南”、“中國雪麗之鄉”等美譽。這裡有雪域高原規模最大的梨花奇景，可謂天下一絕。梨花處處有，唯獨贊金川梨花到處有，但金川的梨花卻與別處不同。金川的梨樹，樹身高大，最老的一株梨樹便生長了一百年。脫離了詩人形容梨花帶雨的嬌怯模樣，顯得雍容華貴。一夜春風醉川西金川的梨花是天下奇觀，當新綠還在悄悄孕育，梨花便已然開滿整個世界。婷婷玉立在春風裡，利用枝頭分娩出點點綠意，烘托出通身的潔白，將整個身心釋放在如煙的夢中。註：

梨花花期預計在 3/10-3/25 左右，因花期為預測，若遇天候因素提早開花或凋謝，仍會前往原景點純欣賞，請見諒！

【**神仙堡觀景台**】位於金川縣沙耳鄉一村境內，藏語稱“昔日裡達石苟”，因平緩坡地突起一山包，傳說是一神仙堆積，因此得名。神仙堡前臨大金川河谷，背倚橫斷大山，相傳是成吉思汗東征病逝葬於此地，壘土而成。它平地突兀依山傍水，土丘之上遍植雪梨樹，每到春秋時節，漫山梨花如雲似雪，微風拂過花瓣輕落，仿佛置身春日仙境。

早餐：酒店內用	午餐：景區餐廳 RMB50/人	晚餐：丹巴風味 RMB50/人
住宿酒店：★★★★吉美酒店 或瀾峰達酒店 或同級		

## 第四天

### 丹巴【丹巴甲居藏寨文化交流考察(含環保車)】-八美【墨石公園(含電瓶車)、塔公草原(途徑)】-新都橋【車覽折多山風光】-康定



【**丹巴甲居藏寨**】“甲居”藏語是百戶人家之意。藏寨從大金河谷層層向上攀緣，一直伸延到卡帕瑪群峰腳下，整個山寨依著起伏的山勢迤邐連綿，在相對高差近千米的山坡上，一幢幢藏式樓房灑落在綠樹叢中。或星羅棋佈，或稠密集中，或在高山懸崖上，或在河壩綠茵間，不時炊煙嫋嫋、煙雲繚繞，與充滿靈氣的山谷、清澈的溪流、皚皚的雪峰一起，將田園牧歌式的畫卷展示在人們眼前，以一種藝術品的形

態存在。2005 年由《中國國家地理》雜誌組織的選美中國活動中，以甲居藏寨為代表的“丹巴藏寨”被評為“中國最美的六大鄉村古鎮”之首。

【**墨石公園**】位於四川省甘孜州道孚八美鎮卡瑪村與中古村交界處，地處中國最美景觀大道 318 國道核心區，緊鄰丹巴美人谷、康定新都橋、雅江康巴漢子村等知名景區，距八美鎮約 6 公里，川藏公路旁 400 米處。面積 5 平方公里，海拔約 3500 米。是香格里拉之巔海螺溝通向香格里拉之魂稻城亞丁的中轉站，擁有壯美草原、婉約濕地、奇幻墨石、特色民居、高原花海、金色彩秋、白塔聖寺、日出日落八大奇觀。“春賞格桑夏避暑，秋觀彩林冬踏雪”是一年四季風光的特色，而綿延在鮮水河斷裂帶上的墨石天然景觀更為世人嚮往，被譽為“中國最美景觀大道第八美”。

【**塔公草原**】海拔 3730 米的高原地帶，川藏公路穿境而過，是甘孜州最著名的草原。自康定沿川藏線西行，翻越折多山，過新都橋後北行 37.3 公里到達塔公寺。沿線的河流、草原、森林、山體、寺廟、藏房建築和濃郁的藏鄉風情構成該景區。

早餐：酒店內用	午餐：八美風味 RMB50/人	晚餐：酒店合菜 RMB50/人
住宿酒店：★★★★康定美侖國際酒店 或全季酒店 或同級		

## 第五天

康定【木格措(含電瓶車)】-瀘定【瀘定橋】-峨眉山【晚上可於酒店自由泡湯(請自備泳衣泳帽)】



【**木格措**】康定情歌（木格措）風景區坐落於貢嘎山脈中段，距離康定市區約 17 公里，AAAA 級旅遊景區、世界自然遺產提名地、國家級重點風景名勝區。景區面積約 350 平方公里，由杜鵑峽、芳草坪、七色海、藥池沸泉、木格措（野人海）和紅海草原六個景點組成，附近有其他多個高山湖泊和溫泉，原始森林、草原和雪山景觀互相交融。木格措漢語名野人海，木格措有“野人海”之稱，是川西地區較大的高山湖泊之一。海拔 3700 余米，水域近四平方公里，水深逾 70 米。景區除森林草原外，主要由紅海、白海、黑海及三十多個無名海組成，

是一處觀賞雪山、草原、原始森林、杜鵑花和藏族牧民風情的風景民俗遊覽觀光區。沿著峽谷棧道，可穿梭原始森林、打卡紅石灘奇景、去七色海遙望蓮花雪山的美景。景區內除可觀賞“臥虎觀月”、“石佛鎮海”等山景外，在各個季節的不同時辰還可觀賞到“雙霧墜海”、“木格夕照”、“木格晨曦”、“木格潮汐”和迭瀑飛泉等雲、霞、霧、水奇景，海濱珍珠沙灘可享沙浴、日光浴之樂。

【**瀘定橋**】又名大渡橋，是中國四川省甘孜藏族自治州瀘定縣瀘橋鎮境內的一座跨大渡河鐵索橋，為瀘定橋風景區的主要景觀文物。瀘定橋始建於清康熙四十四年（1705 年）九月，於清康熙四十五年（1706 年）四月投入使用；於 1961 年 3 月 4 日被納入中國首批全國重點文物保護單位；於 2003 年納入景區管理。瀘定橋全長 103.67 米，寬 3 米，由 13 根鎖鏈組成，為一座歷史悠久的古橋；該橋因“飛奪瀘定橋”戰鬥而聞名中外。

早餐：酒店內用	午餐：景區餐廳 RMB50/人	晚餐：峨眉風味 RMB50/人
住宿酒店：準★★★★★天境度假酒店 或橘子樹溫泉度假酒店 或同級		

## 第六天

峨眉山-犍為【嘉陽油菜花海(搭乘小火車)】、嘉陽國家礦山公園博物館(下礦井參觀)-峨眉山【晚上可於酒店自由泡湯(請自備泳衣泳帽)】



【**嘉陽油菜花海(搭乘小火車)**】與成都僅 3 小時車程的樂山市，有一個叫犍為的地方，其大山深處不僅油菜花開遍野，最令人驚喜的是，世上唯一還營運的蒸汽式小火車正“哐當哐當”的行駛在群山幽壑、層層梯田之中，窄窄的車廂，低矮的車頂、搖搖晃晃緩慢的速度、時不時迴蕩在山間的汽笛聲，都讓現代人似乎穿越時空，回到了蒸汽機時代的鄉間，如夢如幻。嘉陽小火車是運行在四川南部的小縣城--犍為縣城北的一條只有 19.84 千米的窄軌路上的“老爺火車”，有“工業革命的活石”，“工業革命的絕版景觀”等比大熊貓還要珍貴的國寶之美譽。

每年的 3 月，是嘉陽油菜花的盛開季節，當看著車窗外掠過的片片油菜花、桐子花、芭蕉林、古樸的民居、層層的梯田、滿臉淳樸的村民，興許真的是穿越時空隧道，到了一個不屬於 21 世紀的世外桃源。嘉陽小火車冒著黑煙，飄著煤灰，吐著白霧，鳴著汽笛的黑鐵皮長龍輕輕的搖晃著身子，越過田野，爬



上山坡,穿過隧道,路過農舍...。在綠色的山野中歡快的奔跑著,展現著原生態火車的風采。坐在嘉陽小火車上賞油菜花,真是別具愜意。**註:油菜花花期預計在 3/10-3/30 左右,因花期為預測,若遇天候因素提早開花或凋謝,仍會前往原景點純欣賞,請見諒!**

【嘉陽國家礦山公園博物館】這裡原本是嘉陽煤礦的行政辦公樓,如今記錄著十八世紀以來嘉陽在煤炭工業領域的發展。博物館內設置有礦史廳、多媒體展廳、煤炭開採廳等各種展廳,有以前的老機器,還有黃村井調度室,在博物館深處,擺放著數十種礦石。

早餐:酒店內用	午餐:景區餐廳 RMB50/人	晚餐:甜皮鴨風味 RMB50/人
住宿酒店:準★★★★★天境度假酒店 或橘子樹溫泉度假酒店 或同級		

## 第七天 峨眉山-龍泉【龍泉驛賞桃花】-成都【漫花莊園】

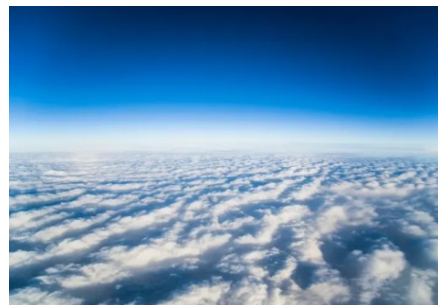


【龍泉驛賞桃花】龍泉鎮桃花溝位於龍泉鎮西,距龍泉鎮 2 公里,是龍泉驛區"三高"農業的代表,是以桃、梨樹作為主要自然景觀資源的農業觀光旅遊景點,占地面積 4000 多畝。桃花溝觀光園是龍泉最早開發的和最大的賞桃花基地,是聞名遐邇的桃李人家,這裡家家種桃,戶戶產果,每年桃花、李花盛開之時,粉紅的、淺白的,遠近高低,色彩斑斕,與低吟淺唱的林間小溪相映成趣,仿佛走進陶淵明的世外桃源。**註:桃花花期預計在 3/15-3/30 左右,因花期為預測,若遇天候因素提早開花或凋謝,仍會前往原景點純欣賞,請見諒!**

【漫花莊園】漫花莊園景區位於"中國香城"新都區蜀龍大道,景區占地 600 餘畝,被中國花海聯盟評選為"中國花海前三名"。是休閒賞花的目的地。漫花莊園以"樂享花生活"為主題,借鑒國內外先進花卉旅遊經驗及特色,彙集國內外 5000 餘種名貴花卉,種植規模達 300 多萬株。

早餐:酒店內用	午餐:農家風味 RMB50/人	晚餐:鴛鴦火鍋 RMB80/人
住宿酒店:國際★★★★★百悅希爾頓酒店 或非遺緹沃麗盛橡酒店 或溫江悅椿酒店 或同級		

## 第八天 成都 → 臺北松山



悠閒享用早餐後,前往機場,辦理出境手續後,搭乘豪華客機返回臺北松山機場。

早餐:酒店內用	午餐:機上簡餐/點心	晚餐:XXX
住宿酒店:溫暖的家		

# 以上行程順序僅供參考,實際行程順序以團體行進順利為準 #

# 以上行程景點/餐廳/飯店如遇安全/政府徵收/景區關閉或維修等不可控因素,旅行社有調整權利,若無法接受,請勿報名! #

# 本行程團費所含景點門票均已分攤老人/小孩等優待票差價,亦不另行退還差價,請配合出示證件,若無法接受,請勿報名 #

# 中國大陸地區每年 4、5 月及 10、11 月季節交替期間,氣溫約 13-22 攝氏度,晝夜溫差大;酒店須配合政府環保節能政策,於此期間僅提供送風模式,無法提供冷氣;一般冷氣開放時間為 5 月底至 9 月底,具體時間以各酒店實際狀況為主,造成不便,請見諒!

### ◆70 歲以上或特殊旅客參團注意事項◆

1.若有行動不便(需要輪椅服務等)、慢性疾病、年滿 70 歲以上之貴賓,請主動告知。

2.為考量旅客自身之旅遊安全及行程順暢度,並顧及同團其他團員之遊覽權益,行動不便之貴賓,需與能獨立照顧您之家人或友人同行(家人/友人年齡需未滿 65 歲)。

以上 2 點需經敝公司評估,方始可接受報名。若報名付訂金後,本公司得知貴賓有行動不便等狀況,將取消貴賓參團,取消費和已產生的費用會向貴賓收取。



## 【特別說明】

- 1.報名預購作業金/訂金NT\$15000/人。
- 2.在網路上完成報名動作，只是完成預定手續，並不保證一定有團位，尚需待客服人員確認後方可確定。
- 3.網頁優惠名額有限，若優惠名額已滿，請以當時報名之網頁價格計算；促銷優惠限定團，請訂單成立後請立即付訂，不便之處，敬請見諒。
- 4.本行程團體機票（含燃油附加稅等）一經確認/開票後，均無退票價值；如遇疾病因素無法搭乘可提供醫療診斷證明，本公司協助申請退票，是否能退票以航空公司認定和實際退下費用為準；此點基於航空公司之規定，故請接受再報名，敬請見諒！

## 【費用包含】

- 1.住宿:全程入住正規涉外標準酒店(二人一室)。
- 2.用餐:如行程所標示。
- 3.兩地機場稅及燃油附加費。
- 4.保險: 新台幣250萬旅遊責任險暨新台幣20萬意外醫療險(旅客未滿15歲或70歲以上，依法限制最高新台幣250萬旅行業責任險)。

## 【費用不含】

- 1.導遊、領隊和司機之服務小費：NT300元/人/天(請交於領隊統籌付給當地導遊及司機)。
- 2.房間小費以及行李小費敬請自付，行李小費以一件行李計算，提送一次建議人民幣5元/件，入住及離開酒店共2次提送，建議人民幣10元/件。
- 3.護照及新辦卡式電子臺胞證費用(費用請洽服務人員)
- 4.旅遊平安保險及旅遊不便險等其他私人保險項目。
- 5.行程表上未註明之各項開銷，建議、自費或自由活動所衍生之任何費用。
- 6.純係私人之消費：如行李超重費、飲料酒類、洗衣、電話、床頭與行李等禮貌性質小費及私人交通費。
- 7.團體旅責險不包含當地染疫後的所有醫療費用。

## 【作業規定】

- 1.團體報名確認後請繳交訂金。如個人因素無法成行取消當團行程，訂金無法退回。團體機票需團體去團體回，無法更改回程。
- 2.本行程團體機票（含燃油附加稅等）一經確認/開票後，均無退票價值；如遇疾病因素無法搭乘可提供醫療診斷證明，本公司協助申請退票，是否能退票以航空公司認定和實際退下費用為準；此點基於航空公司之規定，故請接受再報名，敬請見諒！
- 3.此團型使用團體機位，航班不可指定、不可延回、不可更改進出點、不可指定座位；特殊餐食及需求請報名時告知客服人員，以便作業。
- 4.本行程交通、住宿、觀光點絕對以最順暢之遊程作為安排，若遇特殊狀況如交通阻塞、觀光點休假、住宿飯店調整及其他不可抗拒之因素，或因飛機起降的時間、轉機點、進出點調整，行程因此可能會有所更動，本公司保有變更行程之權利。
- 5.航空公司保留航班時間調整及變更之權利。
- 6.請務必於起飛前3小時抵達機場辦理登機手續，逾時關櫃旅客需自行負責。
- 7.逢旺季或客滿，航空公司要求提早開立機票，繳交尾款時間將依航空公司規定辦理，不便之處敬請見諒！
- 8.正確行程內容、順序、班機時間、降落城市以及住宿飯店，請以行前旅遊手冊之行程表或說明會資料為準。
- 9.行程及餐食將會視情況（如季節、預約狀況、觀光地區休假及住宿飯店地點）調整。
- 10.旅途期間景區如需收取臺胞證查驗，煩請配合。
- 11.導遊會在車上販售當地土特產小物，貴賓可酌情選購，絕不強迫購買！
- 12.本行程為團體旅遊行程，為顧及旅客於出遊期間之人身及其他安全問題，於旅遊行程期間恕無法接受脫隊之要求；若因此而無法滿足您的旅遊需求，建議您另行選購團體自由行或航空公司套裝自由行，不便之處敬請諒。



- 13.本行程須同進同出，不可延回，若脫隊者行程中所載明之餐食，旅遊，住宿，船位等團體行程，將視為自動棄權，恕不退其餘團費。
- 14.大陸地區酒店常常會因官方批准星等的評比時間較長，或因酒店本身不想申請星等，但其酒店的建造、服務等格局都依同星級酒店標準，遇此狀況酒店將用【準】字自來代表，如造成困擾，敬請見諒。
- 15.本行程酒店住宿皆為2人1室（二張單人床房型）：
  - a. 因中國大陸地區沒有3人房型，因此若是加床，即是在原標準房內加行單床或加床墊；但有部份飯店連行單床或床墊都沒有得加，並且加床者費用並無減少，相當劃不來！
  - b. 中國大陸地區酒店需加價才能指定大床房型，或該酒店大床房數少，故無法保證用房。
  - c. 單人報名時，若無法覓得合住的同性別旅客，需補單人房差，敬請見諒。
- 16.若有特殊餐食者（例如吃素、不吃牛肉者）請至少於出發前5天（不含假日）告知承辦人員，為您處理。需求全程素食餐之貴賓，機上由航空公司安排外，行程中餐食將以每1~2人為二菜一湯，3人為三菜一湯，4人則為四菜一湯...以此類推，至一桌八菜一湯為上限(以現場具體情況處理)。
- 17.單人報名者：飯店房型以兩人一室為主。單人報名者，本公司將盡量安排同性別旅客或領隊同房；若指定單人入住，請按房型補足單人房價差，實際價差費用以當團說明公佈為準。
- 18.如未滿20歲之未成年人，未與法定代理人一同報名參加旅遊行程時，須得法定代理人之同意，報名始為有效！為確認您的報名有徵得法定代理人之同意，請記得將旅行社所給旅遊定型化契約書或同意書，提供給您的法定代理人簽名後並繳回，報名手續始有效完成！
- 19.請注意：團員欲刷機票票根時，請依各家航空公司作業程式提出申請，謝謝合作。票根請於開票前向當團OP提出申請，出發後則只能申請搭機證明，工作天數不一定，等候航空公司通知。且需收取手續費單程一份NTD100，來回各一份NTD200。