

【花開河南 豫見西安】

洛陽牡丹 秦兵馬俑 龍門石窟 駝鈴傳奇 文化交流考察 8 日

全程無購物站、無自費

特別安排洛邑古城漢服體驗+牡丹下午茶+駝鈴傳奇秀



【季節賞花】

★國色天香的極致盛宴~洛陽(3-4 月賞牡丹花)

洛陽作為千年牡丹城，因其悠久的栽培歷史、豐富的品種和雍容華貴的花姿而聞名天下，素有“洛陽牡丹甲天下”的美譽。洛陽牡丹品種繁盛、花型多姿，從紅、粉、紫、白到黃、綠、黑，色彩繽紛，層層花瓣綻放出雍容華貴與沉穩大氣。無論是在神州牡丹園觀賞世界珍稀名品，或於中國國花園中漫步於牡丹盛放絢麗如雲的園景之間，都能深刻感受到牡丹國色天香、花中之王的不凡魅力。

★青龍寺(3-4 月賞櫻花)

春的使者輕輕叩響寺門，喚醒了沉睡一冬的櫻花樹。粉色的櫻花，宛如天邊雲霞，輕盈而柔美。白色的櫻花，則如冬日初雪，純淨而素雅。紅牆映照著櫻花的粉靨，青瓦托舉著如雪的花瓣，古碑在花雨的輕撫下，更添幾分神秘與滄桑。這一切，讓人仿佛穿越回了盛唐時期。

★陝州風景區(3-4 月賞桃花、4-5 月賞牡丹花及藍香芥花)

陝州公園作為陝州風景區的核心亮點，以繽紛多樣的花卉景觀聞名，園區內花種豐富，其中最具有代表性的，莫過於壯觀的藍香芥花海，花開時節層層鋪展，宛如夢幻畫卷，每年 3 月中旬至 4 月上旬，園內的桃花也將陸續盛開，粉嫩花海為春日增添浪漫氣息，為春日增添一抹粉艷。

註：季節花卉爭相盛放，因花期時間極其短暫，如遇天候因素(下雨、乾旱、氣溫...)其凋謝或未綻開會依往原景點純欣賞，若無法接受大自然的變動者，請勿報名。





5A級景區

世界文化遺產

龍門石窟 Longmen Grottoes

龍門石窟與莫高窟、雲岡石窟、麥積山石窟並稱中國四大石窟

今存有窟龕2345個，造像10萬餘尊，碑刻題記2800餘品。其中“龍門二十品”是書法魏碑精華，褚遂良所書的“伊闕佛龕之碑”則是初唐楷書藝術的典範。龍門石窟延續時間長，跨越朝代多，以大量的實物形象和文字資料從不同側面反映了中國古代政治、經濟、宗教、文化等許多領域的發展變化，對中國石窟藝術的創新與發展做出了重大貢獻。2000年被聯合國科教文組織列為世界文化遺產。



5A級景區

世界文化遺產



少林功夫

少林寺

少林寺位於河南省鄭州市嵩山五乳峰下，因坐落於嵩山腹地少室山茂密叢林之中，故名：「少林寺」。始建於北魏太和十九年，是孝文帝為了安置他所敬仰的印度高僧跋陀尊者，在與都城洛陽相望的嵩山少室山北麓敕建而成。少林寺是世界著名的佛教寺院，是漢傳佛教的禪宗祖庭，在中國佛教史上佔有重要地位，因其歷代少林武僧潛心研創和不斷發展的少林功夫而名揚天下，素有：「天下功夫出少林，少林功夫甲天下」之說。



世界文化遺產

少林寺塔林

位於河南省登封市嵩山少林寺的西側，這裡是少林寺歷代德高望重的僧侶圓寂之處。另外包括少林寺常住院、塔林和初祖庵在內的「天地之中建築群」是著名的世界文化遺產，也是綜合研究中國古代碑石建築和雕刻藝術的寶庫。

少林寺塔林是中國佛教道場中現存規模最大、數量最多的塔群。



少林寺現為國家AAAA級旅遊景區、全國重點文物保護單位包括少林寺常住院、初祖庵和塔林在內的天地之中歷史建築群是著名的世界文化遺產。

世界遺產名錄
世界第八大奇蹟

秦 始皇

life-size terracotta horses and armoured warriors

兵馬俑

世界十大古蹟精華世珍寶之一

秦始皇兵馬俑亦簡稱秦兵馬俑或秦俑，第一批中國重點文物保護單位，第一批中國世界遺產，位於今陝西省西安市臨潼區秦始皇陵以東1.5千米處的兵馬俑坑內。兵馬俑是古代墓葬雕塑的一個類別，古代實行人殉，奴隸是奴隸主生前的附屬品，奴隸主死後奴隸要作為殉葬品為奴隸主陪葬。兵馬俑即製成兵馬（戰車、戰馬、士兵）形狀的殉葬品。1974年3月兵馬俑被發現；1987年，秦始皇陵及兵馬俑坑被聯合國教科文組織批准列入《世界遺產名錄》，並被譽為“世界第八大奇蹟”，先後有200多位外國元首和政府首腦參觀訪問，成為中國古代輝煌文明的一張金字名片。

▼ 兵馬俑雕塑的藝術特色，主要是繪塑結合，注重傳神，構圖巧妙，技法靈活，形式和內容統一，既富真實性，也富裝飾性。



開封包公祠

合肥包公祠是合肥祭祀包拯的專祠，位於合肥市廬陽區，是中國各地包公祠中延續時間最長的。全稱為「包孝肅公祠」，「孝肅」，是宋仁宗在包公死後賜給他的諡號。1961年包公祠被列為安徽省省級重點文物保護單位，1981年被重新公布為第一批省級文物保護單位。

5A級景區

清明上河園

Millennium City Park

以宋代張擇端的名畫《清明上河圖》為藍本，以北宋都城汴梁（現名開封）的市井生活，和古代娛樂為題材的仿古文化主題公園，園內再現了繁華的汴京城，是活生生的《清明上河圖》。園內分為三部分：迎賓廣場、北苑和南苑，遊客進入園區後可以領取免費地圖。



在這裡遊客將置身於一個龐大的仿宋古建築群中。進入園中會看到拂雲閣、虹橋、水心榭、雙亭橋、九龍橋等一批北宋時期開封著名的建築，此外還有酒樓、茶肆、當鋪等平民生活設施。而園中的工作人員、小商小販們，都身穿宋朝的服飾。這些都會讓你產生錯覺：一腳踏入了北宋時代的東京汴梁。遊客還可以帶著小朋友，去「趣園」、「大宋遊藝」等處，玩一玩投鏢、射箭爬繩、鑽圈等，體驗一下宋朝遊戲的樂趣。



洛邑古城

被譽為“中原渡口”的洛邑古城文化旅遊景區位於河南省洛陽市老城區。項目一期分佈在洛邑古城東南角。該專案東至新街，西至金業路，南至南護城河，北至中州東路，總規劃面積是系1360畝，總投資逾人民幣127億元。開發週期約10年，專案分為四期，首期規劃建設面積280畝。景區包含文峰塔、河南府文廟、妥靈宮、四眼井、金元古城牆遺址等多個歷史時期保護建築，是集遊、玩、吃、住、購於一體的綜合性人文旅遊觀光區。



城摞城遺址

歷經20年考古發掘，中國考古學家在古都開封地下3米至12米處，上下疊壓著6座城池，其中包括3座國都、2座省城及1座中原重鎮，構成了“城摞城”的奇特景觀。另外，考古專家在位於商丘市現存商丘古城之下也發現了六座不同朝代的古都、古城疊加在一起的城摞城奇觀，這都是由於歷代黃河氾濫所造成的。城摞城毀也黃河，功也黃河。



★奔赴一場震撼心靈的視覺盛宴~《駝鈴傳奇》實景大秀

當古老的駝鈴聲從歷史的長河中悠悠傳來，一場關於絲綢之路的傳奇故事在舞臺上徐徐拉開帷幕。《駝鈴傳奇》這部大型實景歌舞表演，宛如一把神奇的鑰匙，為你打開一扇通往大唐盛世、領略絲路風情的大門。傳奇劇情，步步驚心，整場演藝分為序幕《歲月再現》及《送君千里》《狼道遇險》《異國風情》《祥雨洗塵》《迎郎歸來》《華夏盛世》七幕劇情，每一幕都扣人心弦，引人入勝。創新舞臺，身臨其境，《駝鈴傳奇》的舞臺製作堪稱一絕，劇場中央創造性地設計並修建了一座可移動觀眾席，能同時容納 3000 人觀看演出，打破了世界單一舞臺演出模式。隨著劇情推進，觀眾席 360 度旋轉行走，將觀眾送至各個場景的最佳觀演位置，帶來全新的沉浸式視聽享受。



★特別安排洛邑古城漢服體驗+牡丹下午茶

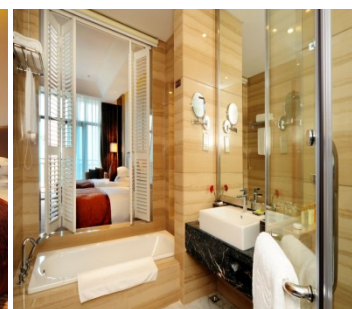
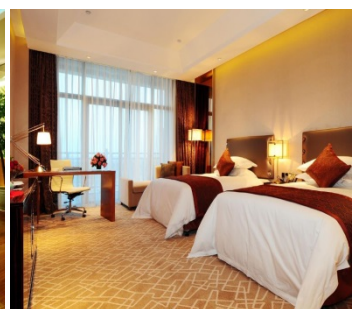
在洛邑古城，身著漢服，漫步于古巷之間，感受傳統文化的博大精深與優雅韻味，漢服作為中華民族的傳統服飾，承載著深厚的文化內涵。它不僅僅是一種服裝，更是一種文化的象徵。牡丹下午茶顧名思義，就是用牡丹製成的茶。它的製作過程非常複雜，需要經過多重人工烤制，以保留牡丹的原有香味和營養，泡開後仿佛一朵盛開的牡丹花，讓人賞心悅目。



精選飯店

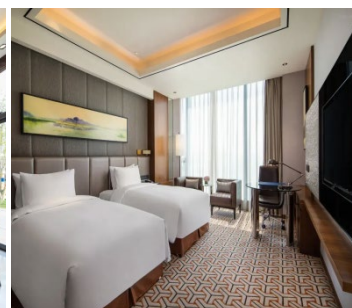
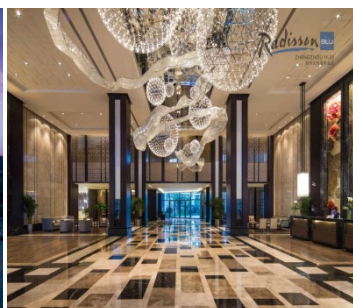
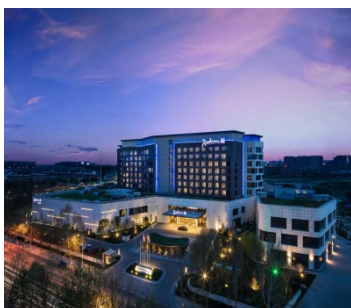
★★★★★錦鵬生態酒店

酒店位於素有“世界功夫之都”美譽的著名旅遊勝地-登封，距離市中心約 10 分鐘車程。酒店引“生態、人文”理念，依山而建，景觀設計引入傳統建築佈局“藏風聚氣”的理念，以“迎、納、聚、藏”四種設計手法規劃出含休閒、療養、商務、會議為一體的新型生態旅遊度假區。酒店擁有多種房型，房間寬敞舒適，完善獨特的客房設施，熱情周到的體貼服務，為您帶來高品質入住體驗。無論是商務洽談、產品展示、新聞發佈會、研討會，還是高規格晚會、中西宴會，都能滿足不同的重要商務活動需求。超豪華 KTV 包房、健身房、棋牌室，讓您在繁忙的商旅行程之餘盡情放鬆身心、享受愜意體驗。



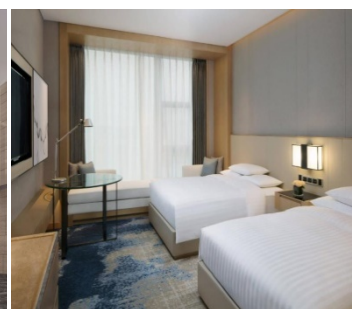
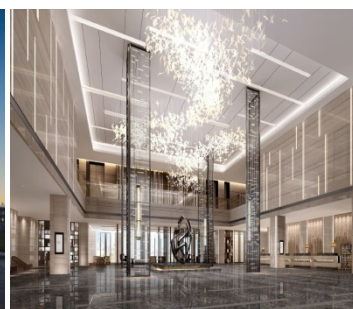
準★★★★★鄭州天地麗笙酒店

酒店位於惠濟區花園北路與英才街交叉口，位處花園路沿線商圈，距離河南省體育中心、鄭州國際會展中心、河南藝術中心、河南省博物館、市動物園、正弘城、國貿、惠濟萬達等購物中心約 20 分鐘車程，鄰近 G30 連霍高速口，交通便利。酒店擁有兩百餘間現代商務的舒適客房與套房，客房內先進設施一應俱全，皆依商務賓客所需而設計。酒店擁有 2400 平方米的多功能空間，包括 1200 平方米的無柱大宴會廳，可滿足車輛進出的超大尺寸入口，可舉辦各種規模的會議活動。酒店設有 2 個餐廳，品全日製餐廳提供美味自助早、中、晚自助餐，味中餐廳為您呈現地道的粵菜及河南特色美食。



準★★★★★航空港萬怡酒店

酒店地處鄭州新鄭國際機場商圈核心區域——航空港區遠航路，交通便捷、四通八達。酒店大堂溫馨迷人，配備各種休閒的公共設施，吸引了眾多賓客前來放鬆、聚會或辦公，而酒店宴會場地設有寬敞的宴會廳，是舉辦大型和正式活動的理想場地。酒店擁有兩百餘間客房，免費 Wi-Fi 網路、全天候餐飲服務和 24 小時健身中心等設施極具現代感的客房配備完善的放鬆工作區域，讓您在旅途中輕鬆自在、安享無憂。



【風味餐食】

- | | | | |
|-------|-------|--------|--------|
| ★嵩山風味 | ★豫西風味 | ★茶香肉風味 | ★長安大牌檔 |
| ★餃子風味 | ★烤鴨風味 | ★半水席風味 | ★褲帶面風味 |
| ★魚頭風味 | ★包子風味 | ★肉夾饅風味 | ★葫蘆雞風味 |

【貼心贈送】

- ★每人每日礦泉水一瓶

【購物站】

- ★無購物

【自費項目】

- ★無自費

【車購】

- ★導遊在遊覽車上會推薦當地土特產等小物，自由選購，絕不強迫！

【參考航班】 正確航班時間，以說明會資料和當日實際起飛時間為準。

出發天數	航空公司	航班編號	起飛城市	抵達城市	起飛/抵達時間
第 1 天	南方航空	CZ3024	桃園 TPE	鄭州 CGO	11:50/14:30
第 8 天	南方航空	CZ3025	鄭州 CGO	桃園 TPE	08:10/10:50

【行程內容】

第一天 桃園 → 鄭州-登封



今日帶著愉快雀躍的心情於桃園國際機場，搭乘豪華客機飛往河南省省會城市-**鄭州**；抵達鄭州後，搭乘豪華遊覽巴士前往**登封**。

【**登封**】位於河南省中西部，這裡不僅是中國武術的發源地之一，還是中國傳統文化的重要載體，除了自然風光和人文景觀，登封市還有著豐富的美食文化。這裡的特色小吃種類繁多，口味獨特，如登封燒餅、羊肉燴面等，都是遊客不容錯過的美食。登封市是一個集自然風光、人文景觀和美食文化於一體的旅遊勝地。如果你對中國傳統文化和自然景觀感興趣，那麼登封市絕對是一個值得一遊的地方。

早餐：XXX

午餐：機上簡餐/點心

晚餐：嵩山風味 RMB50/人

住宿酒店：★★★★★錦鵬生態酒店 或中州華鼎酒店 或同級

第二天 登封【天下第一名剎~少林寺(含單程電瓶車+耳機導覽)+欣賞武術表演、塔林、陝州風景區賞花、寶輪寺塔】-三門峽



【**少林寺**】不僅是禪宗的發祥地，還是中國功夫的發祥地，有“禪宗祖庭，功夫聖地”之稱，被譽為“天下第一名剎”。因其歷代少林武僧潛心研創和不斷發展的少林功夫而名揚天下，素有“天下功夫出少林，少林功在永化堂”之說。始建於北魏太和十九年(495 年)，是孝文帝為了安頓印度高僧跋陀落跡傳教而興建的一座寺院，因坐落於嵩山腹地少室山茂密叢林之中，故名“少林寺”。少林寺常住院占地面積約 57600 平方米，有全國現存規模最大的古塔建築少林寺塔林，唐朝少林十三棍僧勇救李世民，被李世民賜予天下第一名剎。佛教祖

師達摩在少林寺面壁九年。少林寺是全國重點文物保護單位、中國 5A 級旅遊景區。2010 年 8 月，包括少林寺常住院、初祖庵、塔林在內的天地之中歷史建築群被聯合國教科文組織列為世界文化遺產。

【**塔林**】位於少林寺旁邊，為歷代少林高僧的塔墓，目前塔林現存石塔兩百多座形狀各異，是現存中國最大之塔群。塔林裡塔的層次只有一、三、五、七四種層次，高可達 15 米，造型有正方形、長方形、六角形、圓形、柱形、錐體、瓶體、喇叭體等。按佛制，只有名僧、高僧圓寂後，才設宮建塔，刻石紀志，以昭功德。所以塔的形制層級、高低大小、磚石建築和雕刻藝術的不同，都體現著逝者生前在佛教中的地位 and 成就。

【**武術表演**】表演的專案有木魚功、少林童子功、五行拳等。其中，武僧表演的鐵頭功令人印象深刻，一根鋼板被頭撞斷。武僧表演鋼針穿玻璃，能為我們帶來極大的心靈震撼。

【**陝州風景區**】陝州公園作為陝州風景區的核心亮點，以繽紛多樣的花卉景觀聞名，是賞花旅遊的絕佳去處。園區內花種豐富，其中最具有代表性的，莫過於壯觀的藍香芥花海，花開時節層層鋪展，宛如夢幻畫卷，令人流連忘返。每年三月中旬園內的桃花陸續盛開，粉嫩花海為春日增添浪漫氣息；此外，牡丹園亦是園區內的重要賞花景點，園內栽種有中原牡丹、西北牡丹等多個品種，花色豐富姿態各異，是攝影和休閒的好去處。

註：桃花花期預計在 3/15-4/10 左右，牡丹花及藍香芥花花期預計在 4/20-5/15 左右，因花期為預測，若遇天候因素提早開花或凋謝，仍會前往原景點純欣賞，請見諒！

【**寶輪寺塔**】寶輪寺塔因其獨特的回音現象而被俗稱為“蛤蟆塔”，是中國四大回音建築之一，與北京天壇回音壁、山西普救寺塔、四川石琴並稱。該塔為 13 級疊澀密簷式磚塔，高 26.5 米，周長 21.6 米，塔身自下而上逐層收斂，每層高度均勻遞減，使得塔身外形呈拋物線狀。塔內設有塔心室和梯道，可以登高遠望，一覽“黃河遠上白雲間”的勝景。寶輪寺塔不僅因其悠久的歷史和精美的建築藝術而受到保護，還因其科學價值和回音現象的研究價值而被列為全國重點文物保護單位。

早餐：酒店內早餐

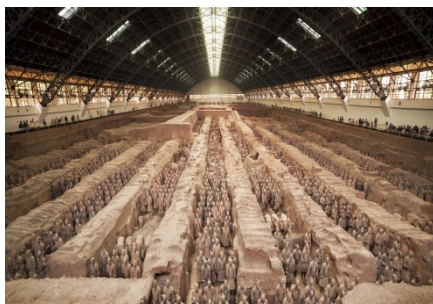
午餐：茶香肉風味 RMB50/人

晚餐：肉夾饅風味 RMB50/人

住宿酒店：準★★★★★天鵝韻國際酒店 或天鵝城國際酒店 或同級

第三天

三門峽-臨潼【兵馬俑(含單程電瓶車+耳機導覽)】-西安【奔赴一場震撼心靈的視覺盛宴~《駝鈴傳奇》實景大秀(貴賓區)、永興坊】



【兵馬俑】1974 年，秦始皇陵兵馬俑坑的發現震驚世界，這一建在西元前 3 世紀的地下雕塑群以恢弘磅礴的氣勢，威武嚴整的軍陣，形態逼真的陶俑向人們展示出古代東方文化的燦爛輝煌，於是無論建造年代建築規模與藝術效果無不堪與世界七大奇跡媲美。於是，世界第八大奇跡之譽不脛而走，成為秦始皇陵兵馬俑的代名詞。秦始皇兵馬俑博物館是我國最大的遺址博物館，除一號坑 二號坑 三號坑保護陳列大廳外，還有兵馬俑坑出土文物陳列室和秦陵銅車馬陳列室。秦兵馬俑博物館位於西安臨潼縣秦始皇陵東 1.5 公里處，是秦始皇陵的

從葬坑，被譽為“世界第八大奇跡”，1987 年由聯合國教科文組織列入“世界人類文化遺產”目錄。

【駝鈴傳奇秀】當古老的駝鈴聲從歷史的長河中悠悠傳來，一場關於絲綢之路的傳奇故事在舞臺上徐徐拉開帷幕。《駝鈴傳奇》這部大型實景歌舞表演，宛如一把神奇的鑰匙，為你打開一扇通往大唐盛世、領略絲路風情的大門。傳奇劇情，步步驚心，整場演藝分為序幕《歲月再現》及《送君千里》《狼道遇險》《異國風情》《祥雨洗塵》《迎郎歸來》《華夏盛世》七幕劇情，每一幕都扣人心弦，引人入勝。創新舞臺，身臨其境，《駝鈴傳奇》的舞臺製作堪稱一絕，劇場中央創造性地設計並修建了一座可移動觀眾席，能同時容納 3000 人觀看演出，打破了世界單一舞臺演出模式。隨著劇情推進，觀眾席 360 度旋轉行走，將觀眾送至各個場景的最佳觀演位置，帶來全新的沉浸式視聽享受。

【永興坊】永興坊位於西安城牆東側中山門內，是唐代一百零八坊之一，也是唐代丞相魏徵府邸的舊址。2007 年，西安市實施“皇城復興計畫”時，對永興坊進行了復原性建設，並將其打造成為全國首個以“非遺美食文化”為主題的街區。

早餐：酒店內早餐

午餐：褲袋面風味 RMB50/人

晚餐：餃子風味 RMB50/人

住宿酒店：準★★★★★大明宮諾富特酒店 或滄瀾蔚景溫德姆酒店 或同級

第四天

西安【古城牆、青龍寺賞櫻花、大慈恩寺遺址公園、大雁塔(外觀)、大唐不夜城】



【西安博物館】全國 4A 級旅遊景區、全國古籍重點保護單位、全國科普教育基地，是陝西省省委、省政府，西安市市委、市政府指定的重要文化機構。博物院以展示的珍貴文物、唐代千年古塔小雁塔和秀麗的園林景觀而聞名，主要劃分為三層，由基本陳列、專題陳列以及臨時陳列三個部分組成。基本陳列以西安都城的发展變遷為主線，專題陳列主要由佛教造像、玉器以及書畫三個部分組成。

【青龍寺】在西安的春日盛景中，青龍寺宛如一顆璀璨明珠，綻放著獨屬於它的迷人魅力，堪稱春日賞櫻的絕佳之地。踏入青龍寺，仿佛

踏入了一個被櫻花渲染的夢幻之境。這裡的櫻花，源自日本空運而來的 30 多個品種，多達 3000 株。每年 3 月中旬，春的使者輕輕叩響寺門，喚醒了沉睡一冬的櫻花樹。粉色的櫻花，宛如天邊雲霞，輕盈而柔美。白色的櫻花，則如冬日初雪，純淨而素雅。紅牆映照著櫻花的粉靨，青瓦托舉著如雪的花瓣，古碑在花雨的輕撫下，更添幾分神秘與滄桑。這一切，讓人仿佛穿越回了盛唐時期。如今，我們站在這片土地上，賞著同樣絢爛的櫻花，感受著跨越千年的美好，歷史與現實在這一時刻交織，讓人沉醉其中，難以自拔。

註：櫻花花期約 3/15-4/15 左右，因花期為預測，若遇天候因素提早開花或凋謝，仍會前往原景點純欣賞，

請見諒！

【大慈恩寺遺址公園】位於西安曲江新區大雁塔文化休閒景區內，與大慈恩寺毗鄰，是依託唐代皇家寺院遺址建成的開放式佛教主題園林。唐大慈恩寺遺址公園，是西安旅遊的必打卡之地，公園內環境優美，綠樹成蔭，適合散步和拍照，公園內有詩刻、唐詩碑刻等，再現了唐文化的風骨氣韻。公園內有一尊非常雄偉的釋迦牟尼佛像，西邊就是聳立著大雁塔，這裡可以拍到佛像與大雁塔同框的經典照片。

【大雁塔(外觀)】又名大慈恩寺塔，唐高宗永徽三年(西元 652 年)玄奘法師為供奉從印度取回的佛像，

舍利和梵文經典，在慈恩寺的西塔院建起一座高 180 尺的五層磚塔，後在武則天長安年間改建為七層。大雁塔通高 64.5 米，塔體為方形錐體，造型簡潔，氣勢雄偉，是我國佛教建築藝樹中不可多得的傑作。

【大唐不夜城】位於西安市大雁塔腳下，其中央景觀步行街全長 1500 公尺，寬 80 公尺，是中國第一個全景式展現大唐盛世文化的大型景觀步行街，彰顯了古都西安的巨大魅力，成為西安公共文化建設的重大亮點，展現了人文、活力、和諧西安的絢麗畫卷。

早餐：酒店內早餐	午餐：長安大牌檔 RMB50/人	晚餐：葫蘆雞風味 RMB50/人
住宿酒店：準★★★★★大明宮諾富特酒店 或滄瀾蔚景溫德姆酒店 或同級		

第五天

西安-三門峽【天鵝湖濕地公園(含電瓶車)】-洛陽【洛邑古城、特別安排漢服體驗+牡丹下午茶】



【天鵝湖濕地公園】位於河南省三門峽市東西城區之間的生態區內，現有面積 8850 畝，其中陸地 6150 畝，水面、灘塗 2700 畝，核心景區包括雙龍湖白天鵝觀賞區、陝州古城和沿黃生態林帶三部分，是一處融生態、文化和人文地理於一體的自然山水景區。

【洛邑古城】它被譽為“中原渡口”，位於河南省洛陽市老城區九都路柳林街口。洛邑古城規劃面積約 1400 畝，東至新街，西至金業路，南至南護城河，北至中州東路，包含文峰塔、河南府文廟、妥靈宮、四眼井、金元古城牆遺址等多個歷史時期保護建築，是集遊、玩、吃、

住、購於一體的綜合性人文旅遊觀光區。

【漢服體驗+牡丹下午茶】在洛陽，身著漢服，漫步于古巷之間，感受傳統文化的博大精深與優雅韻味，漢服作為中華民族的傳統服飾，承載著深厚的文化內涵。它不僅僅是一種服裝，更是一種文化的象徵。牡丹下午茶顧名思義，就是用牡丹製成的茶。它的製作過程非常複雜，需要經過多重人工烤制，以保留牡丹的原有香味和營養，泡開後仿佛一朵盛開的牡丹花，讓人賞心悅目。

早餐：酒店內早餐	午餐：豫西風味 RMB50/人	晚餐：半水席風味 RMB50/人
住宿酒店：準★★★★★唐都逸景酒店 或華美達酒店 或友誼賓館 或同級		

第六天

洛陽【龍門石窟(含往返電瓶車+耳機導覽)、神州牡丹園或中國國花園賞牡丹花(依當時花況安排賞花園區)、北龍湖濕地公園賞杏花、金融島打卡網紅建築】-鄭州



【龍門石窟】位於河南省洛陽市，是世界上造像最多、規模最大的石刻藝術寶庫，被聯合國教科文組織評為“中國石刻藝術的最高峰”，位居中國各大石窟之首。現為世界文化遺產、全國重點文物保護單位、中國 5A 級旅遊景區。龍門由大禹治水中所開鑿，魚躍龍門的傳說亦發生於此。其石窟則始鑿于北魏孝文帝年間，盛于唐，終於清末。歷經 10 多個朝代陸續營造長達 1400 餘年，是世界上營造時間最長的石窟之一。現存洞窟像龕 2345 個，造像 11 萬餘尊，建造時採用了大量彩繪，今大多已褪色。龍門石窟造像多為皇家貴族所建，是世界

上絕無僅有的皇家石窟。主要有武則天根據自己的容貌雕刻的盧舍那大佛、孝文帝為馮太后鑿古陽洞、蘭陵王孫於萬佛洞造像、李泰為長孫皇后造賓陽南洞、韋貴妃鑿敬善寺、高力士為唐玄宗造無量壽佛等。又經歷天竺、新羅、吐火羅、康國等外國人開窟造像，發現有歐洲紋樣、古希臘石柱等，堪稱全世界國際化水準最高的石窟。龍門石窟使石窟藝術呈現出了中國化的趨勢，是中國石窟藝術的“里程碑”，不僅對國內其他石窟的開鑿產生重要影響(如香港天壇大佛)，甚至遠及東亞朝鮮、韓國、日本等國，如日本奈良東大寺、韓國石窟庵等均受其影響。

【洛陽賞牡丹】神州牡丹園位於中國佛祖釋源—白馬寺對面，占地 500 餘畝，盛唐建築風格，山水園林景觀，分為溫室和戶外花卉。集中收集國內外名優牡丹品種 1021 個，40 餘萬株，匯天下牡丹精品、聚四季名卉於一園。園中有數億萬年天然形成世界罕見的牡丹石，有當前中國牡丹的活化石——三百多年樹齡的牡丹王；百米國粹長廊——唐三彩牡丹壁畫。中國國花園位於洛陽城區南部隋唐古城遺址上，總規劃設計面積 1548 畝，東西長 2500 米，是中國國內最大牡丹專類觀賞園。國花園以隋唐歷史文

化為底蘊，以牡丹文化為主要內容，融歷史文化、牡丹文化和園林景觀為一體，充分展示了牡丹之美、之清、之幽，享有“中國國花第一園”之美譽。其中種植牡丹 1000 多個品種 50 萬株，包含牡丹的九大色系，種植喬、灌木及各類植物 100 多個品種 200 余萬株。在環境佈置上以植物見長，自然流暢，突出體現了傳統皇家園林的造園風格。註：神州牡丹園花期約 3/10-4/15，中國國花園花期約 4/1-4/20，依當時花

況安排賞花園區，因花期為預測，若遇天候因素提早開花或凋謝，仍會前往原景點純欣賞，請見諒！

【北龍湖濕地公園】北龍湖是鄭州新興的金融商業區，近年來不斷開發建設。北龍湖濕地公園環境優美，湖邊和小島是散步休閒的好去處。這裡可以欣賞北龍湖湖面以及遠眺鄭州地標雙子塔大玉米中原福塔。註：杏花花期約 3/15-4/10 左右，因花期為預測，若遇天候因素提早開花或凋謝，仍會前往原景點純欣賞，請見諒！

【金融島打卡網紅建築】被稱為“河南陸家嘴”的龍湖金融島，定位於未來鄭東新區國際化區域金融中心建設的主承載區，金融寫字樓、城市生態景觀、文化建築設計均通過國際招標確定，單體建築全部邀請國際、國內知名建築設計大師按照國際 5A 級標準設計，達到國內綠色建築和美國 LEED 金級建築標準。龍湖金融島是鄭州市重點打造的金融集聚核心功能區，假期吸引了眾多市民前來拍照打卡。

早餐：酒店內早餐	午餐：魚頭風味 RMB50/人	晚餐：豫菜風味 RMB50/人
住宿酒店：準★★★★★天地麗笙酒店 或嘉錦酒店 或同級		

第七天

鄭州-開封【清明上河園文化交流考察、包公祠、小宋城、開封城牆+微夢大樑門+城摞城遺址】-鄭州



【清明上河園】是一處位於河南省開封市龍亭湖西岸的宋代文化主題公園，同時也是中國國家 5A 級旅遊景區和中國非物質文化遺產展演基地。它是以畫家張擇端的寫實畫作《清明上河圖》為藍本，按照《營造法式》為建設標準，以宋朝市井文化、民俗風情、皇家園林和古代娛樂為題材，以遊客參與體驗為特點的文化主題公園。2009 年，清明上河園成為中國世界紀錄協會中國第一座以繪畫作品為原型的仿古主題公園。

【包公祠】包公祠是為紀念中國古代著名清官、政治改革家包拯而恢復重建的，其座落在河南省開封市包公湖西畔，是國家旅遊局開發建設的中原旅遊區的重要景點之一。

【小宋城】位於開封市大樑路西段，建築面積約 5 萬平方米，其中特色民俗餐飲商業街區約 2 萬平方米，主要經營開封特色小吃及全國各地風味小吃。小宋城的民俗餐飲區以木質仿古建築為主，回廊曲水，亭台樓榭，美輪美奐。戲臺上不時傳出的傳統戲曲演唱，瞬間把人帶回遠古的北宋時代。放眼望去，頭頂噴繪的藍天白雲，懸掛的大紅燈籠，加上攤主店員身上的古裝，製作木板年畫的老師傅臉上縱橫的皺紋，路邊繡娘手中的銀針，讓人有一種時空交錯的穿越感。

【城摞城遺址】城摞城指的是不同朝代的古都、古城疊加在一起的城摞城奇觀。歷經 20 年考古發掘，考古學家發現在古都開封地下 3 米至 12 米處，上下疊壓著 6 座城池。其中包括 3 座國都、2 座省城及 1 座中原重鎮，構成了“城摞城”的奇特景觀。這都是由於歷代黃河氾濫所造成的。

早餐：酒店內早餐	午餐：包子風味 RMB50/人	晚餐：烤鴨風味 RMB80/人
住宿酒店：準★★★★★航空港萬怡酒店 或航空港諾富特酒店 或同級		

第八天

鄭州 → 桃園



早餐後，整理行囊前往機場，辦理出境手續後，搭乘直航豪華客機返回桃園國際機場，平平安安、快快樂樂地歸向闊別多日的家園。

早餐：酒店餐盒	午餐：XXX	晚餐：XXX
住宿酒店：溫暖的家		

以上行程順序僅供參考，實際行程順序以團體行進順利為準

以上行程景點/餐廳/飯店如遇安全/政府徵收/景區關閉或維修等不可控因素，旅行社有調整權利，若無法接受，請勿報名！#

本行程團費所含景點門票均已分攤老人/小孩等優待票差價，亦不另行退還差價，請配合出示證件，若無法接受，請勿報名

中國大陸地區每年 4、5 月及 10、11 月季節交替期間，氣溫約 13-22 攝氏度，晝夜溫差大；酒店須配合政府環保節能政策，於此期間僅提供送風模式，無法提供冷氣；一般冷氣開放時間為 5 月底至 9 月底，具體時間以各酒店實際狀況為主，造成不便，請見諒！

◆70 歲以上或特殊旅客參團注意事項◆

1.若有行動不便（需要輪椅服務等）、慢性疾病、年滿 70 歲以上之貴賓，請主動告知。

2.為考量旅客自身之旅遊安全及行程順暢度，並顧及同團其他團員之遊覽權益，行動不便之貴賓，需與能獨立照顧您之家人或友人同行（家人/友人年齡需未滿 65 歲）。

以上 2 點需經敝公司評估，方始可接受報名。若報名付訂金後，本公司得知貴賓有行動不便等狀況，將取消貴賓參團，取消費和已產生的費用會向貴賓收取。

【特別說明】

1.報名預購作業金/訂金：每人15000元。

2.在網路上完成報名動作，只是完成預定手續，並不保證一定有團位，尚需待客服人員確認後方可確定。

3.網頁優惠名額有限，若優惠名額已滿，請以當時報名之網頁價格計算；促銷優惠限定團，請訂單成立後請立即付訂，不便之處，敬請見諒。

4.本行程團體機票（含燃油附加稅等）一經確認/開票後，均無退票價值；如遇疾病因素無法搭乘可提供醫療診斷證明，本公司協助申請退票，是否能退票以航空公司認定和實際退下費用為準；此點基於航空公司之規定，故請接受再報名，敬請見諒！

【費用包含】

1.住宿:全程入住正規涉外標準酒店(二人一室)。

2.用餐:如行程所標示。

3.兩地機場稅及燃油附加費。

4.保險: 新台幣250萬旅遊責任險暨新台幣20萬意外醫療險(旅客未滿15歲或70歲以上，依法限制最高新台幣250萬旅行業責任險)。

【費用不含】

1.導遊、領隊和司機之服務小費：NT300元/人/天(請交於領隊統籌付給當地導遊及司機)。

2.房間小費以及行李小費敬請自付，行李小費以一件行李計算，提送一次建議人民幣5元/件，入住及離開酒店共2次提送，建議人民幣10元/件。

3.護照及新辦卡式電子臺胞證費用(費用請洽服務人員)

4.旅遊平安保險及旅遊不便險等其他私人保險項目。

5.行程表上未註明之各項開銷，建議、自費或自由活動所衍生之任何費用。

6.純係私人之消費：如行李超重費、飲料酒類、洗衣、電話、床頭與行李等禮貌性質小費及私人交通費。

7.團體旅責險不包含當地染疫後的所有醫療費用。

【作業規定】

1.團體報名確認後請繳交訂金。如個人因素無法成行取消當團行程，訂金無法退回。團體機票需團體去團體回，無法更改回程。

2.本行程團體機票（含燃油附加稅等）一經確認/開票後，均無退票價值；如遇疾病因素無法搭乘可提供醫療診斷證明，本公司協助申請退票，是否能退票以航空公司認定和實際退下費用為準；此點基於航空公司之規定，故請接受再報名，敬請見諒！

3.此團型使用團體機位，航班不可指定、不可延回、不可更改進出點、不可指定座位；特殊餐食及需求請報名時告知客服人員，以便作業。

4.本行程交通、住宿、觀光點絕對以最順暢之遊程作為安排，若遇特殊狀況如交通阻塞、觀光點休假、住宿飯店調整及其他不可抗拒之因素，或因飛機起降的時間、轉機點、進出點調整，行程因此可能會有更動，本

- 公司保有變更行程之權利。
- 5.航空公司保留航班時間調整及變更之權利。
 - 6.請務必於起飛前3小時抵達機場辦理登機手續，逾時關櫃旅客需自行負責。
 - 7.逢旺季或客滿，航空公司要求提早開立機票，繳交尾款時間將依航空公司規定辦理，不便之處敬請見諒！
 - 8.正確行程內容、順序、班機時間、降落城市以及住宿飯店，請以行前旅遊手冊之行程表或說明會資料為準。
 - 9.行程及餐食將會視情況（如季節、預約狀況、觀光地區休假及住宿飯店地點）調整。
 - 10.旅途期間景區如需收取臺胞證查驗，煩請配合。
 - 11.導遊會在車上販售當地土特產小物，貴賓可酌情選購，絕不強迫購買！
 - 12.本行程為團體旅遊行程，為顧及旅客於出遊期間之人身及其他安全問題，於旅遊行程期間恕無法接受脫隊之要求；若因此而無法滿足您的旅遊需求，建議您另行選購團體自由行或航空公司套裝自由行，不便之處敬請諒。
 - 13.本行程須同進同出，不可延回，若脫隊者行程中所載明之餐食，旅遊，住宿，船位等團體行程，將視為自動棄權，恕不退其餘團費。
 - 14.大陸地區酒店常常會因官方批准星等的評比時間較長，或因酒店本身不想申請星等，但其酒店的建造、服務等格局都依同星級酒店標準，遇此狀況酒店將用【準】字自來代表，如造成困擾，敬請見諒。
 - 15.本行程酒店住宿皆為2人1室（二張單人床房型）：
 - a. 因中國大陸地區沒有3人房型，因此若是加床，即是在原標準房內加行軍床或加床墊；但有部份飯店連行軍床或床墊都沒有得加，並且加床者費用並無減少，相當劃不來！
 - b. 中國大陸地區酒店需加價才能指定大床房型，或該酒店大床房數少，故無法保證用房。
 - c. 單人報名時，若無法覓得合住的同性別旅客，需補單人房差，敬請見諒。
 - 16.若有特殊餐食者（例如吃素、不吃牛肉者）請至少於出發前5天（不含假日）告知承辦人員，為您處理。需求全程素食餐之貴賓，機上由航空公司安排外，行程中餐食將以每1~2人為二菜一湯，3人為三菜一湯，4人則為四菜一湯...以此類推，至一桌八菜一湯為上限(以現場具體情況處理)。
 - 17.單人報名者：飯店房型以兩人一室為主。單人報名者，本公司將盡量安排同性別旅客或領隊同房；若指定單人入住，請按房型補足單人房價差，實際價差費用以當團說明公佈為準。
 - 18.如未滿20歲之未成年人，未與法定代理人一同報名參加旅遊行程時，須得法定代理人之同意，報名始為有效！為確認您的報名有徵得法定代理人之同意，請記得將旅行社所給旅遊定型化契約書或同意書，提供給您的法定代理人簽名後並繳回，報名手續始有效完成！
 - 19.請注意：團員欲刷機票票根時，請依各家航空公司作業程式提出申請，謝謝合作。票根請於開票前向當團OP提出申請，出發後則只能申請搭機證明，工作天數不一定，等候航空公司通知。且需收取手續費單程一份NTD100，來回各一份NTD200。

