

【花開河南 洛陽牡丹】

龍門石窟 天界山 洛邑古城 功夫天下秀 文化交流考察 6 日

全程無購物站、無自費

特別安排洛邑古城漢服體驗及欣賞大型沉浸式功夫天下秀



【季節賞花】

★國色天香的極致盛宴~洛陽(賞牡丹花)

洛陽作為千年牡丹城，因其悠久的栽培歷史、豐富的品種和雍容華貴的花姿而聞名天下，素有“洛陽牡丹甲天下”的美譽。洛陽牡丹品種繁盛、花型多姿，從紅、粉、紫、白到黃、綠、黑，色彩繽紛，層層花瓣綻放出雍容華貴與沉穩大氣。每逢 3-4 月，城中十裡花海、繁花似錦，各大牡丹園次第盛開，呈現一場視覺與文化交織的盛宴。無論是在神州牡丹園觀賞世界珍稀名品，或於中國國花園中漫步於牡丹盛放絢麗如雲的園景之間，都能深刻感受到牡丹國色天香、花中之王的不凡魅力。

註：神州牡丹園花期約 3/10-4/15，中國國花園花期約 4/1-4/20，依當時花況安排賞花園區，因花期為預測，若遇天候因素提早開花或凋謝，仍會前往原景點純欣賞，請見諒！

★八裡溝桃花灣(賞桃花及連翹花)

桃花灣因山水環繞，春日桃樹遍佈山野桃花盛放而得名。每年 3-4 月桃花沿山坡大面積綻放，粉色花海在微風中如雨紛飛，花香伴隨流水聲，景色宛如仙境；同時春初盛開的連翹花以亮眼金黃點亮山谷，與粉色桃花相互映襯，一黃一粉層次分明，讓整個桃花灣呈現出最繽紛絢麗的春日風光。

註：桃花及連翹花 花期約 3/15-4/10，因花期為預測，若遇天候因素提早開花或凋謝，仍會前往原景點純欣賞，請見諒！





5A級景區

世界文化遺產

龍門石窟 Longmen Grottoes

龍門石窟與莫高窟、雲岡石窟、麥積山石窟並稱中國四大石窟

今存有窟龕2345個，造像10萬餘尊，碑刻題記2800餘品。其中“龍門二十品”是書法魏碑精華，褚遂良所書的“伊闕佛龕之碑”則是初唐楷書藝術的典範。龍門石窟延續時間長，跨越朝代多，以大量的實物形象和文字資料從不同側面反映了中國古代政治、經濟、宗教、文化等許多領域的發展變化，對中國石窟藝術的創新與發展做出了重大貢獻。2000年被聯合國科教文組織列為世界文化遺產。



5A級景區

世界文化遺產



少林功夫

少林寺

少林寺位於河南省鄭州市嵩山五乳峰下，因坐落於嵩山腹地少室山茂密叢林之中，故名「少林寺」。始建於北魏太和十九年，是孝文帝為了安置他所敬仰的印度高僧跋陀尊者，在與都城洛陽相望的嵩山少室山北麓敕建而成。少林寺是世界著名的佛教寺院，是漢傳佛教的禪宗祖庭，在中國佛教史上佔有重要地位，因其歷代少林武僧潛心研創和不斷發展的少林功夫而名揚天下，素有：天下功夫出少林，少林功夫甲天下之說。



世界文化遺產

少林寺塔林

位於河南省登封市嵩山少林寺的西側，這裡是少林寺歷代德高望重的僧侶圓寂之處。另外包括少林寺常住院、塔林和初祖庵在內的「天地之中建築群」是著名的世界文化遺產，也是綜合研究中國古代碑石建築和雕刻藝術的寶庫。

少林寺塔林是中國佛教道場中現存規模最大、數量最多的塔群。



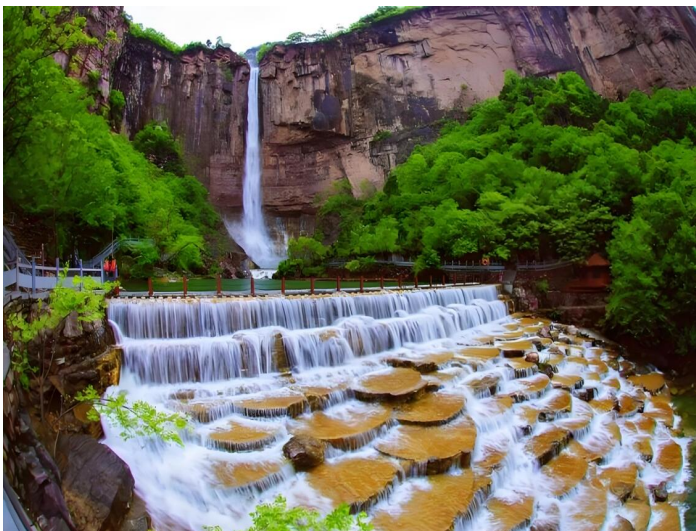
★太行山最美的一段~天界山景区

綿延八百里的太行山，如一條青色的巨龍橫亙于河南、山西、河北三省之間，《中國國家地理》曾經說過：“太行山，把最美的一段給了河南(南太行)。天界山位於河南省新鄉市輝縣市，地處南太行核心區域，海拔約 1600 米，以險峻奇秀著稱，與八裡溝、萬仙山毗鄰，卻有著更“野”的自然風貌和更“險”的人文景觀。這裡集峽谷、峰林、瀑布、掛壁公路、古寺道觀於一體，是太行山精華景觀代表。天界山最絕的是“360°全景視角”——沿著海拔 1200 米的“雲峰畫廊”步道漫步，能將太行的“雄、奇、險、秀”盡收眼底：東側是刀削斧鑿的紅岩絕壁，西側是層巒疊嶂的翠綠峰林，北側是蜿蜒曲折的峽谷溪流，南側是雲霧繚繞的雲端村落，隨手一拍都是壁紙級大片。回龍掛壁公路由當地村民在絕壁上開鑿的“天路”，全長約 1000 米，其中 800 米建在懸崖之上，一側是石壁，一側是深淵，是人類工程奇跡和“回龍精神”的象徵。



★華北第一瀑~八裡溝天河瀑布

八裡溝於河南省新鄉市輝縣境內，地處太行山南麓、豫晉兩省接壤處，總面積 109 平方千米。景區年平均氣溫 14℃，夏季山區夜間平均溫度 18℃，三伏盛夏，午前如春，午後如秋，夜如初冬，景區森林覆蓋率達 90%，有植物種類 1700 餘種，每立方釐米空氣中負氧離子超過 5000 個，是一處“天然氧吧”。作為中國國家地質公園、國家森林公園和國家級獼猴自然保護區，景區兼具生態保護與地質科研價值。太行天河大瀑布其水源是海拔 1100 米高山上紅石河。紅石河水在高山的峽谷間左沖右突，縱橫捭闔，最後沖出環峙如抱的葫蘆崖，如萬馬奔騰呼嘯而下，猶如龍吟虎嘯，震耳欲聾之聲回蕩在山谷，讓人對大自然的造化頓生敬畏之心。太行天河瀑布有“四絕”，指的是：落差 168 米的高山瀑布，寬 100 多米的巨幅簾瀑，連接著彩虹潭和老龍潭的渠瀑和層層跌落的多級疊瀑，形成的四級瀑布群。



5A級景區

清明上河園

Millennium City Park

以宋代張擇端的名畫《清明上河圖》為藍本，以北宋都城汴梁（現名開封）的市井生活，和古代娛樂為題材的仿古文化主題公園，園內再現了繁華的汴京城，是活生生的《清明上河圖》。園內分為三部分：迎賓廣場、北苑和南苑，遊客進入園區後可以領取免費地圖。



在這裡遊客將置身於一個龐大的仿宋古建築群中。進入園中會看到拂雲閣、虹橋、水心榭、雙亭橋、九龍橋等一批北宋時期開封著名的建築，此外還有酒樓、茶肆、當鋪等平民生活設施。而園中的工作人員、小商小販們，都身穿宋朝的服飾。這些都會讓你產生錯覺：一腳踏入了北宋時代的東京汴梁。遊客還可以帶著小朋友，去「趣園」、「大宋遊藝」等處，玩一玩投鏢、射箭爬繩、鑽圈等，體驗一下宋朝遊戲的樂趣。



洛邑古城

被譽為“中原渡口”的洛邑古城文化旅遊景區位於河南省洛陽市老城區。項目一期分佈在洛邑古城東南角。該專案東至新街，西至金業路，南至南護城河，北至中州東路，總規劃面積是系1360畝，總投資逾人民幣127億元。開發週期約10年，專案分為四期，首期規劃建設面積280畝。景區包含文峰塔、河南府文廟、妥靈宮、四眼井、金元古城牆遺址等多個歷史時期保護建築，是集遊、玩、吃、住、購於一體的綜合性人文旅遊觀光區。



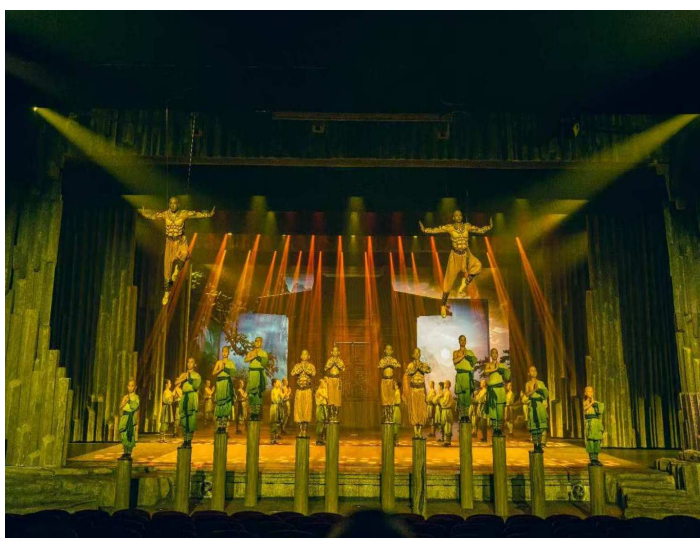
城摞城遺址

歷經20年考古發掘，中國考古學家在古都開封地下3米至12米處，上下疊壓著6座城池，其中包括3座國都、2座省城及1座中原重鎮，構成了“城摞城”的奇特景觀。另外，考古專家在位於商丘市現存商丘古城之下也發現了六座不同朝代的古都、古城疊加在一起的城摞城奇觀，這都是由於歷代黃河氾濫所造成的。城摞城毀也黃河，功也黃河。



★赴一場酣暢淋漓的武學之約~功夫天下秀

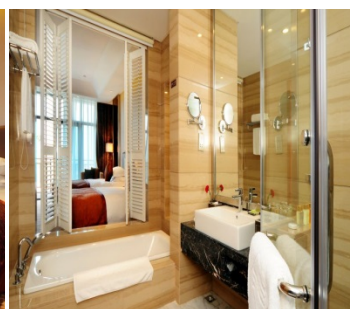
功夫天下是一部闡述中國少林禪宗文化的功夫劇，是一部獨具魅力的大型室內少林功夫演繹秀，以中國功夫為脈，以禪武精神為魂，融合禪宗哲學、人文敘事與現代舞臺藝術的禪武人文功夫劇。全劇融合舞蹈、音樂、武術等多種藝術表達形式，講述棄嬰“冬至”在師兄弟的陪伴下、在師父的教導下潛心修行，以武悟道，禪武合一，描繪了他從懵懂少年到領悟武學真諦的蛻變，穿插了對“一念成佛，一念成魔”的哲學思考，最終成為舉世聞名的一代宗師。其一招一式、一幕一景，剛柔並濟，動靜結合，盡顯中國功夫的剛猛與靈動，演出注重禪武精神的表達，如通過“磨劍之路”隱喻修行需歷經磨礪，最終傳遞“功夫不僅是招式，更是人生修行”的理念，讓觀眾從多維度感受到中國功夫的豪情魅力及千年禪武文化。



【精選飯店】

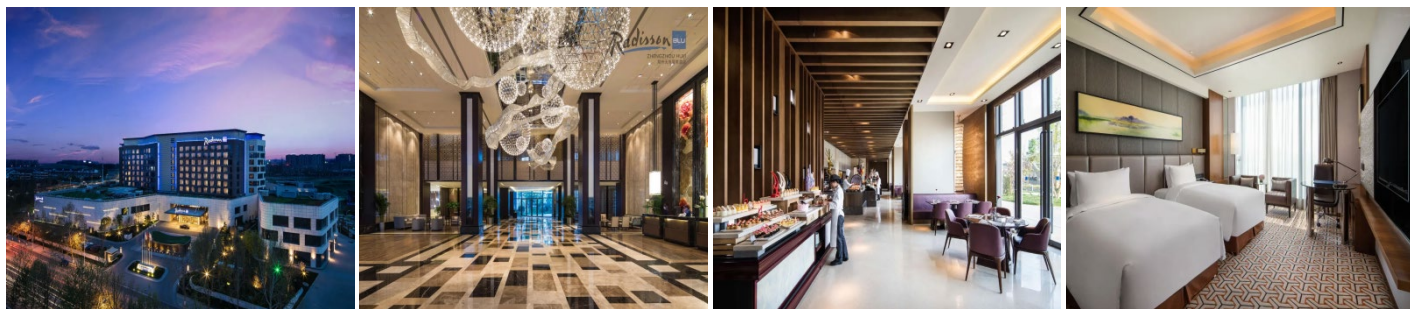
★★★★★錦鵬生態酒店

酒店位於素有“世界功夫之都”美譽的著名旅遊勝地-登封，距離市中心約 10 分鐘車程。酒店引“生態、人文”理念，依山而建，景觀設計引入傳統建築佈局“藏風聚氣”的理念，以“迎、納、聚、藏”四種設計手法規劃出含休閒、療養、商務、會議為一體的新型生態旅遊度假區。酒店擁有多種房型，房間寬敞舒適，完善獨特的客房設施，熱情周到的體貼服務，為您帶來高品質入住體驗。無論是商務洽談、產品展示、新聞發佈會、研討會，還是高規格晚會、中西宴會，都能滿足不同的重要商務活動需求。超豪華 KTV 包房、健身房、棋牌室，讓您在繁忙的商旅行程之餘盡情放鬆身心、享受愜意體驗。



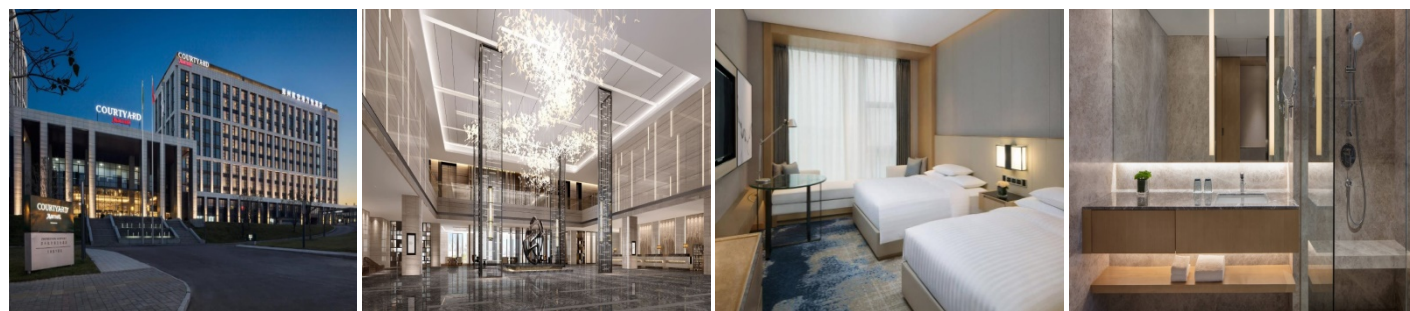
準★★★★★鄭州天地麗笙酒店

酒店位於惠濟區花園北路與英才街交叉口，位處花園路沿線商圈，距離河南省體育中心、鄭州國際會展中心、河南藝術中心、河南省博物館、市動物園、正弘城、國貿、惠濟萬達等購物中心約 20 分鐘車程，鄰近 G30 連霍高速口，交通便利。酒店擁有兩百餘間現代商務的舒適客房與套房，客房內先進設施一應俱全，皆依商務賓客所需而設計。酒店擁有 2400 平方米的多功能空間，包括 1200 平方米的無柱大宴會廳，可滿足車輛進出的超大尺寸入口，可舉辦各種規模的會議活動。酒店設有 2 個餐廳，品全日製餐廳提供美味自助早、中、晚自助餐，味中餐廳為您呈現地道的粵菜及河南特色美食。



準★★★★★航空港萬怡酒店

酒店地處鄭州新鄭國際機場商圈核心區域—航空港區遠航路，交通便捷、四通八達。酒店大堂溫馨迷人，配備各種休閒的公共設施，吸引了眾多賓客前來放鬆、聚會或辦公，而酒店宴會場地設有寬敞的宴會廳，是舉辦大型和正式活動的理想場地。酒店擁有兩百餘間客房，免費 Wi-Fi 網路、全天候餐飲服務和 24 小時健身中心等設施極具現代感的客房配備完善的放鬆工作區域，讓您在旅途中輕鬆自在、安享無憂。



【風味餐食】

- ★嵩山風味
- ★豫菜風味
- ★湘菜風味
- ★茶香肉風味
- ★南太行山珍
- ★燴麵風味
- ★烤鴨風味
- ★包子風味
- ★半水席風味

【貼心贈送】

- ★每人每日礦泉水一瓶

【購物站】

- ★無購物

【自費項目】

- ★無自費

【車購】

- ★導遊在遊覽車上會推薦當地土特產等小物，自由選購，絕不強迫！

【參考航班】 正確航班時間，以說明會資料和當日實際起飛時間為準。

出發天數	航空公司	航班編號	起飛城市	抵達城市	起飛/抵達時間
第 1 天	南方航空	CZ3024	桃園 TPE	鄭州 CGO	11:50/14:45
第 6 天	南方航空	CZ3023	鄭州 CGO	桃園 TPE	08:05/10:50

【行程內容】

第一天

桃園 → 鄭州-登封【赴一場酣暢淋漓的武學之約~功夫天下秀】



今日帶著愉快雀躍的心情於桃園國際機場，搭乘直航豪華客機飛往河南省省會城市-**鄭州**；鄭州是華夏文明的重要發祥地、國家歷史文化名城，是國家重點支持的六大遺址片區之一、世界歷史都市聯盟會員。

抵達鄭州後，搭乘豪華遊覽巴士前往**登封**。

【功夫天下秀】是一部闡述中國少林禪宗文化的功夫劇，是一部獨具魅力的大型室內少林功夫演繹秀，以中國功夫為脈，以禪武精神為魂，

融合禪宗哲學、人文敘事與現代舞臺藝術的禪武人文功夫劇。全劇融合舞蹈、音樂、武術等多種藝術表達形式，講述棄嬰“冬至”在師兄弟的陪伴下、在師父的教導下潛心修行，以武悟道，禪武合一，描繪了他從懵懂少年到領悟武學真諦的蛻變，穿插了對“一念成佛，一念成魔”的哲學思考，最終成為舉世聞名的一代宗師。其一招一式、一幕一景，剛柔並濟，動靜結合，盡顯中國功夫的剛猛與靈動，演出注重禪武精神的表達，如通過“磨劍之路”隱喻修行需歷經磨礪，最終傳遞“功夫不僅是招式，更是人生修行”的理念。讓觀眾從多維度感受到中國功夫的豪情魅力及千年禪武文化。

早餐：XXX	午餐：機上簡餐/點心	晚餐：豫菜風味 RMB50/人
住宿酒店：★★★★★錦鵬生態酒店 或中州華鼎酒店 或同級		

第二天

登封-洛陽【龍門石窟(含往返電瓶車+耳機導覽)、神州牡丹園或中國國花園(依當時花況安排賞花園區)、洛邑古城+特別安排漢服體驗】-登封



【龍門石窟】位於河南省洛陽市，是世界上造像最多、規模最大的石刻藝術寶庫，被聯合國教科文組織評為“中國石刻藝術的最高峰”，位居中國各大石窟之首。現為世界文化遺產、全國重點文物保護單位、中國 5A 級旅遊景區。龍門由大禹治水中所開鑿，魚躍龍門的傳說亦發生於此。其石窟則始鑿于北魏孝文帝年間，盛于唐，終於清末。歷經 10 多個朝代陸續營造長達 1400 餘年，是世界上營造時間最長的石窟之一。現存洞窟像龕 2345 個，造像 11 萬餘尊，建造時採用了大量彩繪，今大多已褪色。龍門石窟造像多為皇家貴族所建，是世界

上絕無僅有的皇家石窟。主要有武則天根據自己的容貌雕刻的盧舍那大佛、孝文帝為馮太后鑿古陽洞、蘭陵王孫於萬佛洞造像、李泰為長孫皇后造賓陽南洞、韋貴妃鑿敬善寺、高力士為唐玄宗造無量壽佛等。又經歷天竺、新羅、吐火羅、康國等外國人開窟造像，發現有歐洲紋樣、古希臘石柱等，堪稱全世界國際化水準最高的石窟。龍門石窟使石窟藝術呈現出了中國化的趨勢，是中國石窟藝術的“里程碑”，不僅對國內其他石窟的開鑿產生重要影響(如香港天壇大佛)，甚至遠及東亞朝鮮、韓國、日本等國，如日本奈良東大寺、韓國石窟庵等均受其影響。

【洛陽賞牡丹】神州牡丹園位於中國佛祖釋源—白馬寺對面，占地 500 餘畝，盛唐建築風格，山水園林景觀，分為溫室和戶外花卉。集中收集國內外名優牡丹品種 1021 個，40 餘萬株，匯天下牡丹精品、聚四季名卉於一園。園中有數億萬年天然形成世界罕見的牡丹石，有當前中國牡丹的活化石——三百多年樹齡的牡丹王；百米國粹長廊—唐三彩牡丹壁畫。中國國花園位於洛陽城區南部隋唐古城遺址上，總規劃設計面積 1548 畝，東西長 2500 米，是中國國內最大牡丹專類觀賞園。國花園以隋唐歷史文化為底蘊，以牡丹文化為主要內容，融歷史文化、牡丹文化和園林景觀為一體，充分展示了牡丹之美、之清、之幽，享有“中國國花第一園”之美譽。其中種植牡丹 1000 多個品種 50 萬株，包含牡丹的九大色系，種植喬、灌木及各類植物 100 多個品種 200 余萬株。在環境佈置上以植物見長，自然流暢，突出體現了傳統皇家園林的造園風格。註：神州牡丹園花期約 3/10-4/15，中國國花園花期約 4/1-4/20，依當時花況安排賞花園區，因花期為預測，若遇天候因素提早開花或凋謝，仍會前往原景點純欣賞，請見諒！

【洛邑古城】它被譽為“中原渡口”，位於河南省洛陽市老城區九都路柳林街口。洛邑古城規劃面積約 1400 畝，東至新街，西至金業路，南至南護城河，北至中州東路，包含文峰塔、河南府文廟、妥靈宮、四眼井、金元古城牆遺址等多個歷史時期保護建築，是集遊、玩、吃、住、購於一體的綜合性人文旅遊觀光區。

早餐：酒店內早餐	午餐：半水席風味 RMB50/人	晚餐：嵩山風味 RMB50/人
住宿酒店：★★★★★錦鵬生態酒店 或中州華鼎酒店 或同級		

第三天

登封【天下第一名剎~少林寺(含單程電瓶車+耳機導覽)+欣賞武術表演、塔林】-鄭州【網紅打卡~蜜雪冰城全球總部旗艦店(特別贈送每人 1 杯飲料)、毫都新象】

【少林寺】不僅是禪宗的發祥地，還是中國功夫的發祥地，有“禪宗祖庭，功夫聖地”之稱，被譽為“天下第一名剎”。因其歷代少林武僧潛心研創和不斷發展的少林功夫而名揚天下，素有“天下功夫出少林，少林功在永化堂”之說。始建於北魏太和十九年(495 年)，是孝文帝為了安頓印度高僧跋陀落跡傳教而興建的一座寺院，因坐落於嵩山腹地少室山茂密叢林之中，故名“少林寺”。少林寺常住



院占地面積約 57600 平方米，有全國現存規模最大的古塔建築少林寺塔林，唐朝少林十三棍僧勇救李世民，被李世民賜予天下第一名剎。佛教祖師達摩在少林寺面壁九年。少林寺是全國重點文物保護單位、中國 5A 級旅遊景區。2010 年 8 月，包括少林寺常住院、初祖庵、塔林在內的天地之中歷史建築群被聯合國教科文組織列為世界文化遺產。

【**塔林**】位於少林寺旁邊，為歷代少林高僧的塔墓，目前塔林現存石塔兩百多座形狀各異，是現存中國最大之塔群。塔林裡塔的層次只有一、三、五、七四種層次，高可達 15 米，造型有正方形、長方形、六角形、圓形、柱形、錐體、瓶體、喇叭體等。按佛制，只有名僧、高僧圓寂後，才設宮建塔，刻石紀志，以昭功德。所以塔的形制層級、高低大小、磚石建築和雕刻藝術的不同，都體現著逝者生前在佛教中的地位 and 成就。

【**武術表演**】表演的專案有木魚功、少林童子功、五行拳等。其中，武僧表演的鐵頭功令人印象深刻，一根鋼板被頭撞斷。武僧表演鋼針穿玻璃，能為我們帶來極大的心靈震撼。

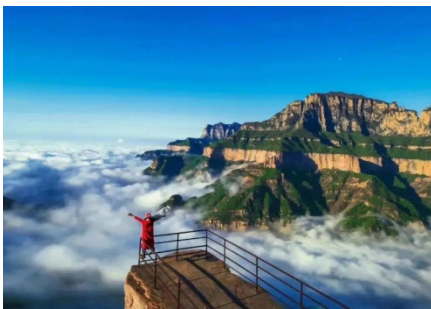
【**蜜雪冰城全球總部旗艦店**】蜜雪冰城 13.8 億打造鄭州新地標：蜜雪冰城全球總部是一個集多元功能於一體的產業綜合體，其包含五大核心功能板塊，分別是蜜雪全球數位化中心、蜜雪平臺經濟運營中心、蜜雪產品研發中心、蜜雪海外發展中心和雪王 IP 文旅中心。蜜雪全球旗艦店憑藉其獨特魅力，不僅讓鄭東地區熱鬧非凡，更成為了眾多外地遊客到鄭州必訪的打卡聖地。

【**亳都新象**】位於鄭州市管城區，東臨商代城垣遺址，西接鄭州文廟，由 15 所主題院落組成，總建築面積約 4 萬平方米，是鄭州市首個中原傳統文化主題街區。項目名稱中“亳都”指鄭州商代都城遺址，“新象”寓意打造新場景、新業態、新生活的理念，占地面積 46 畝，包含 3 條主街、多條巷道及 4 個文化主題廣場，融合傳統街巷肌理與現代建築技術，採用老磚、青石板與玻璃磚等材料，體現“城、街、巷、院、景”五維佈局。院牆採用“四色混拼”施工方法搭配新舊青磚，屋面瓦片使用“壓五露五”等傳統工藝鋪設。

早餐：酒店內早餐	午餐：茶香肉風味 RMB50/人	晚餐：燴麵風味 RMB50/人
住宿酒店：準★★★★★天地麗笙酒店 或嘉錦酒店 或同級		

第四天

鄭州-輝縣【天界山旅遊區(含環保車):回龍掛壁公路車觀+雲峰畫廊 360 度觀太行+懸空步道+玻璃棧道(含鞋套)、八裡溝旅遊區(含環保車):桃花溝賞桃花及連翹花+天河瀑布(含電瓶車)】-鄭州



【**天界山旅遊區**】綿延八百里的太行山，如一條青色的巨龍橫亙于河南、山西、河北三省之間，《中國國家地理》曾經說過：“太行山，把最美的一段給了河南(南太行)。天界山位於河南省新鄉市輝縣市，地處南太行核心區域，海拔約 1600 米，以險峻奇秀著稱，與八裡溝、萬仙山毗鄰，卻有著更“野”的自然風貌和更“險”的人文景觀。這裡集峽谷、峰林、瀑布、掛壁公路、古寺道觀於一體，是太行山精華景觀代表。

【**回龍掛壁公路**】由當地村民在絕壁上開鑿的“天路”，全長約 1000 米，其中 800 米建在懸崖之上，一側是石壁，一側是深淵，是人類工程奇跡和“回龍精神”的象徵。

【**雲峰畫廊**】天界山最絕的是“360°全景視角”——沿著海拔 1200 米的“雲峰畫廊”步道漫步，能將太行的“雄、奇、險、秀”盡收眼底：東側是刀削斧鑿的紅岩絕壁，西側是層巒疊嶂的翠綠峰林，北側是蜿蜒曲折的峽谷溪流，南側是雲霧繚繞的雲端村落，隨手一拍都是壁紙級大片。

【**懸空步道**】建於絕壁之上，十分兇險刺激，站在玻璃棧道上，腳下是萬丈深淵，遠處是峰巒疊嶂，這種獨特的視角能拍出令人驚心動魄的照片。

【**八裡溝旅遊區**】位於河南省新鄉市輝縣境內，地處太行山南麓、豫晉兩省接壤處，總面積 109 平方千米。景區年平均氣溫 14℃，夏季山區夜間平均溫度 18℃，三伏盛夏，午前如春，午後如秋，夜如初冬，景區森林覆蓋率達 90%，有植物種類 1700 餘種，每立方釐米空氣中負氧離子超過 5000 個，是一處“天然氧吧”。作為中國國家地質公園、國家森林公園和國家級獼猴自然保護區，景區兼具生態保護與地質科研價值。

【**桃花溝**】這裡溫帶季風氣候區，山水環繞，春日桃樹遍佈山野，桃花盛放，故得名桃花灣。每年 3-4 月桃花沿山坡大面積綻放，粉色花海在微風中如雨紛飛，花香伴隨流水聲，景色宛如仙境；同時春初

盛開的連翹花以亮眼金黃點亮山谷，與粉色桃花相互映襯，一黃一粉層次分明，讓整個桃花灣呈現出最繽紛絢麗的春日風光。
註：桃花及連翹花 花期約 3/15-4/10，因花期為預測，若遇天候因素提早開花或凋謝，仍會前往原景點純欣賞，請見諒！

【天河瀑布】太行天河大瀑布其水源是海拔 1100 米高山上的紅石河。紅石河水在高山的峽谷間左沖右突，最後沖出環峙如抱的葫蘆崖，如萬馬奔騰呼嘯而下，落差近 180 米。

早餐：酒店內早餐	午餐：南太行山珍 RMB50/人	晚餐：湘菜風味 RMB50/人
住宿酒店：準★★★★★天地麗笙酒店 或嘉錦酒店 或同級		

第五天

鄭州-開封【清明上河園文化交流考察+木版年畫體驗、包公祠、開封古城牆+微夢大樑門+城摞城遺址】-鄭州



【清明上河園】是河南省開封市的中國 5A 級景區，是依照《清明上河圖》為藍本以 1:1 的比例復原再現的主題公園，以北宋都城汴梁(現名開封)的市井生活和古代娛樂為題材的仿古文化主題公園。園內分為三部分：迎賓廣場、北苑和南苑，再現了繁華的汴京城，在這裏你將置身於一個龐大的仿宋古建築群中。進入園中會看到拂雲閣、虹橋、水心榭、雙亭橋、九龍橋等一批北宋時期開封知名的建築，此外還有酒樓、茶肆、當舖等平民生活設施。

【木版年畫】源于古時的“門神畫”。享有中國民間藝術與古代印刷術“活化石”美稱的朱仙鎮木版年畫，製作工序講究，具有造型誇張、線條粗獷、色彩豔麗的藝術特色，於 2006 年被列入第一批國家級非物質文化遺產名錄。刀與木的碰撞，把“年味兒”刻在了木板上；墨與紙的交融，承載著人們對美好未來的憧憬，傳達著人們對生命的追問、對文化的傳承。

【包公祠】開封包公祠位於開封市西南，於上世紀八十年代選址重建的，包公在北宋時期曾任開封府尹(開封市長)，一生為官清廉，不畏權貴，執法如山，為紀念他特修此紀念祠堂。

【開封古城牆】全長 14.4 公里。歷史上曾多次被淹沒。至清道光二十一年(1841 年)再次修復，即現存的開封城牆，仍保持著元、明時代的建築風格與規模。為維護歷史文化名城開封的城市總體風貌，當地政府自一九九四年始對古城牆進行整修。按照文物保護部門的規劃，陸續恢復幾座城門。隨後進入**大樑門城樓**內，真正的全沉浸空間，360 度環繞，再現城摞城奇觀，遊客自由移動體驗、身臨其境，六聯屏互動， 高清影像，視覺引領，感受從未有的空間體驗，表現開封人民的辛勤勞動，被洪水、戰亂摧毀的一代古都一次次在廢墟和淤泥之上重生，煥發出新的光彩，展現古今中華民族頑強不屈、生生不息、努力拼搏的寶貴精神。

【城摞城遺址】城摞城指的是不同朝代的古都、古城疊加在一起的城摞城奇觀。歷經 20 年考古發掘，考古學家發現在古都開封地下 3 米至 12 米處，上下疊壓著 6 座城池。其中包括 3 座國都、2 座省城及 1 座中原重鎮，構成了“城摞城”的奇特景觀。這都是由於歷代黃河氾濫所造成的。

早餐：酒店內早餐	午餐：包子風味 RMB50/人	晚餐：烤鴨風味 RMB80/人
住宿酒店：準★★★★★航空港萬怡酒店 或航空港諾富特酒店 或同級		

第六天

鄭州 → 桃園



早餐後，整理行囊前往機場，辦理出境手續後，搭乘直航豪華客機返回桃園國際機場，平平安安、快快樂樂地歸向闊別多日的家園。

早餐：酒店餐盒	午餐：XXX	晚餐：XXX
住宿酒店：溫暖的家		

以上行程順序僅供參考，實際行程順序以團體行進順利為準

以上行程景點/餐廳/飯店如遇安全/政府徵收/景區關閉或維修等不可控因素，旅行社有調整權利，若無法接受，請勿報名！#

本行程團費所含景點門票均已分攤老人/小孩等優待票差價，亦不另行退還差價，請配合出示證件，若無法接受，請勿報名

中國大陸地區每年 4、5 月及 10、11 月季節交替期間，氣溫約 13-22 攝氏度，晝夜溫差大；酒店須配合政府環保節能政策，於此期間僅提供送風模式，無法提供冷氣；一般冷氣開放時間為 5 月底至 9 月底，具體時間以各酒店實際狀況為主，造成不便，請見諒！

◆70 歲以上或特殊旅客參團注意事項◆

1.若有行動不便（需要輪椅服務等）、慢性疾病、年滿 70 歲以上之貴賓，請主動告知。

2.為考量旅客自身之旅遊安全及行程順暢度，並顧及同團其他團員之遊覽權益，行動不便之貴賓，需與能獨立照顧您之家人或友人同行（家人/友人年齡需未滿 65 歲）。

以上 2 點需經敝公司評估，方始可接受報名。若報名付訂金後，本公司得知貴賓有行動不便等狀況，將取消貴賓參團，取消費和已產生的費用會向貴賓收取。

【特別說明】

1.報名預購作業金/訂金：每人15000元。

2.在網路上完成報名動作，只是完成預定手續，並不保證一定有團位，尚需待客服人員確認後方可確定。

3.網頁優惠名額有限，若優惠名額已滿，請以當時報名之網頁價格計算；促銷優惠限定團，請訂單成立後請立即付訂，不便之處，敬請見諒。

4.本行程團體機票（含燃油附加稅等）一經確認/開票後，均無退票價值；如遇疾病因素無法搭乘可提供醫療診斷證明，本公司協助申請退票，是否能退票以航空公司認定和實際退下費用為準；此點基於航空公司之規定，故請接受再報名，敬請見諒！

【費用包含】

1.住宿:全程入住正規涉外標準酒店(二人一室)。

2.用餐:如行程所標示。

3.兩地機場稅及燃油附加費。

4.保險: 新台幣250萬旅遊責任險暨新台幣20萬意外醫療險(旅客未滿15歲或70歲以上，依法限制最高新台幣250萬旅行業責任險)。

【費用不含】

1.導遊、領隊和司機之服務小費：NT300元/人/天(請交於領隊統籌付給當地導遊及司機)。

2.房間小費以及行李小費敬請自付，行李小費以一件行李計算，提送一次建議人民幣5元/件，入住及離開酒店共2次提送，建議人民幣10元/件。

3.護照及新辦卡式電子臺胞證費用(費用請洽服務人員)

4.旅遊平安保險及旅遊不便險等其他私人保險項目。

5.行程表上未註明之各項開銷，建議、自費或自由活動所衍生之任何費用。

6.純係私人之消費：如行李超重費、飲料酒類、洗衣、電話、床頭與行李等禮貌性質小費及私人交通費。

7.團體旅責險不包含當地染疫後的所有醫療費用。

【作業規定】

1.團體報名確認後請繳交訂金。如個人因素無法成行取消當團行程，訂金無法退回。團體機票需團體去團體回，無法更改回程。

2.本行程團體機票（含燃油附加稅等）一經確認/開票後，均無退票價值；如遇疾病因素無法搭乘可提供醫療診斷證明，本公司協助申請退票，是否能退票以航空公司認定和實際退下費用為準；此點基於航空公司之規定，故請接受再報名，敬請見諒！

3.此團型使用團體機位，航班不可指定、不可延回、不可更改進出點、不可指定座位；特殊餐食及需求請報名時告知客服人員，以便作業。

4.本行程交通、住宿、觀光點絕對以最順暢之遊程作為安排，若遇特殊狀況如交通阻塞、觀光點休假、住宿飯店調整及其他不可抗拒之因素，或因飛機起降的時間、轉機點、進出點調整，行程因此可能會有所更動，本

- 公司保有變更行程之權利。
- 5.航空公司保留航班時間調整及變更之權利。
 - 6.請務必於起飛前3小時抵達機場辦理登機手續，逾時關櫃旅客需自行負責。
 - 7.逢旺季或客滿，航空公司要求提早開立機票，繳交尾款時間將依航空公司規定辦理，不便之處敬請見諒！
 - 8.正確行程內容、順序、班機時間、降落城市以及住宿飯店，請以行前旅遊手冊之行程表或說明會資料為準。
 - 9.行程及餐食將會視情況（如季節、預約狀況、觀光地區休假及住宿飯店地點）調整。
 - 10.旅途期間景區如需收取臺胞證查驗，煩請配合。
 - 11.導遊會在車上販售當地土特產小物，貴賓可酌情選購，絕不強迫購買！
 - 12.本行程為團體旅遊行程，為顧及旅客於出遊期間之人身及其他安全問題，於旅遊行程期間恕無法接受脫隊之要求；若因此而無法滿足您的旅遊需求，建議您另行選購團體自由行或航空公司套裝自由行，不便之處敬請諒。
 - 13.本行程須同進同出，不可延回，若脫隊者行程中所載明之餐食，旅遊，住宿，船位等團體行程，將視為自動棄權，恕不退其餘團費。
 - 14.大陸地區酒店常常會因官方批准星等的評比時間較長，或因酒店本身不想申請星等，但其酒店的建造、服務等格局都依同星級酒店標準，遇此狀況酒店將用【準】字自來代表，如造成困擾，敬請見諒。
 - 15.本行程酒店住宿皆為2人1室（二張單人床房型）：
 - a. 因中國大陸地區沒有3人房型，因此若是加床，即是在原標準房內加行軍床或加床墊；但有部份飯店連行軍床或床墊都沒有得加，並且加床者費用並無減少，相當劃不來！
 - b. 中國大陸地區酒店需加價才能指定大床房型，或該酒店大床房數少，故無法保證用房。
 - c. 單人報名時，若無法覓得合住的同性別旅客，需補單人房差，敬請見諒。
 - 16.若有特殊餐食者（例如吃素、不吃牛肉者）請至少於出發前5天（不含假日）告知承辦人員，為您處理。需求全程素食餐之貴賓，機上由航空公司安排外，行程中餐食將以每1~2人為二菜一湯，3人為三菜一湯，4人則為四菜一湯...以此類推，至一桌八菜一湯為上限(以現場具體情況處理)。
 - 17.單人報名者：飯店房型以兩人一室為主。單人報名者，本公司將盡量安排同性別旅客或領隊同房；若指定單人入住，請按房型補足單人房價差，實際價差費用以當團說明公佈為準。
 - 18.如未滿20歲之未成年人，未與法定代理人一同報名參加旅遊行程時，須得法定代理人之同意，報名始為有效！為確認您的報名有徵得法定代理人之同意，請記得將旅行社所給旅遊定型化契約書或同意書，提供給您的法定代理人簽名後並繳回，報名手續始有效完成！
 - 19.請注意：團員欲刷機票票根時，請依各家航空公司作業程式提出申請，謝謝合作。票根請於開票前向當團OP提出申請，出發後則只能申請搭機證明，工作天數不一定，等候航空公司通知。且需收取手續費單程一份NTD100，來回各一份NTD200。

