

【冰雪九寨溝 達古冰川】

牟尼溝 樂山大佛 黃龍溪古鎮 單程高鐵 文化交流考察 8 日

全程升等三排座 VIP 遊覽車

特別安排專車運送行李，不攜帶大件行李搭乘高鐵

【行程特色】



奇景 × 海景 × 樹影 × 瀑布 × 彩池

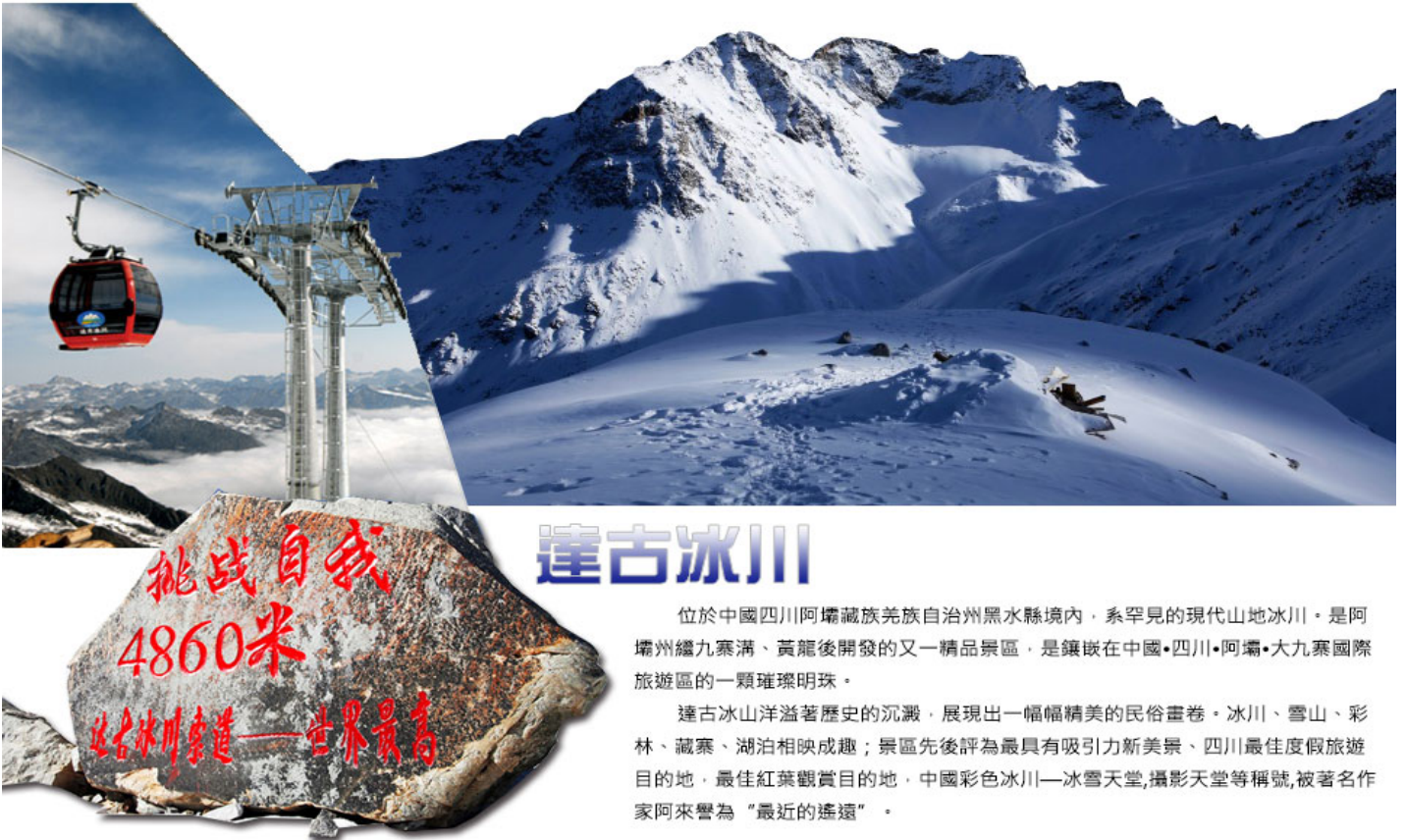
因溝內有九個寨子而得名，又稱為《何藥九寨》。這裏藏胞的語言、服飾、習俗與四鄰的藏胞有著明顯的差異。據考證，他們的祖先原來生活在甘肅省的瑪曲，屬阿尼卿山腳下的一個強悍的部落，隨松贊干布東征松州時留在了白水江畔。四季景色迷人，動植物資源豐富且種類繁多，原始森林遍佈，棲息著大熊貓等十多種稀有和珍貴野生動物。遠望雪峰林立，高聳雲天，終年白雪 皚皚，加上藏家木樓、晾架經幡、棧橋、磨房、傳統習俗及神話傳說構成的人文景觀，被世人譽為【美麗的童話世界】。

“ 黃山歸來不看山
九寨溝歸來不看水 ”

九寨溝

/ Jiuzhaigou /

水是九寨溝的精髓，湖、泉、瀑、灘連綴一體，
飛動與靜謐結合，不愧為「中華水景之王」。

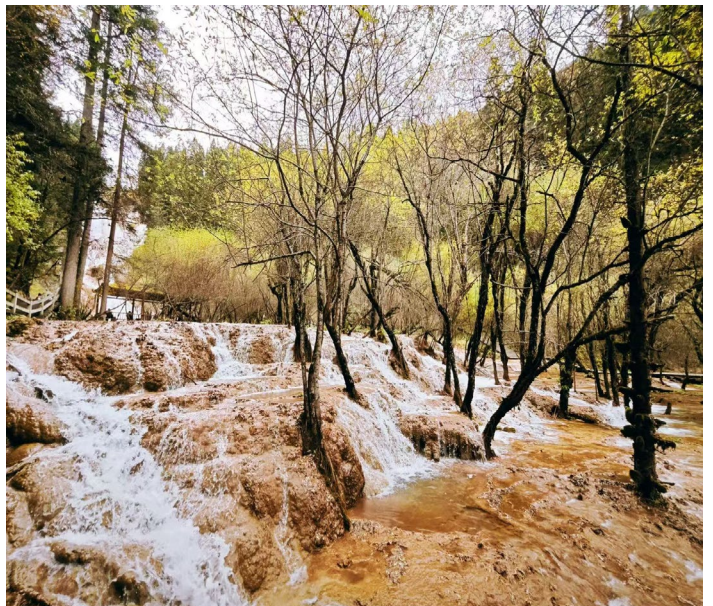
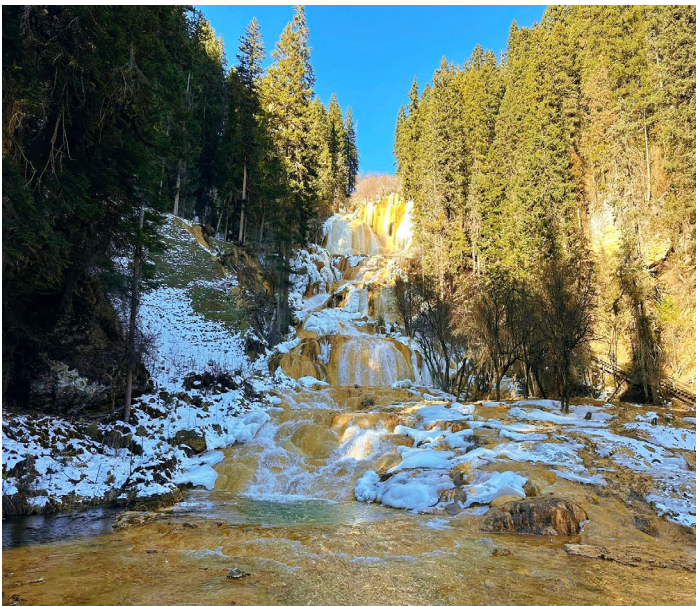


位於中國四川阿壩藏族羌族自治州黑水縣境內，系罕見的現代山地冰川。是阿壩州繼九寨溝、黃龍後開發的又一精品景區，是鑲嵌在中國•四川•阿壩•大九寨國際旅遊區的一顆璀璨明珠。

達古冰山洋溢著歷史的沉澱，展現出一幅幅精美的民俗畫卷。冰川、雪山、彩林、藏寨、湖泊相映成趣；景區先後評為最具有吸引力新美景、四川最佳度假旅遊目的地，最佳紅葉觀賞目的地，中國彩色冰川—冰雪天堂、攝影天堂等稱號，被著名作家阿來譽為“最近的遙遠”。

★牟尼溝風景區

位於四川省阿壩藏族羌族自治州松潘縣境內，占地 160 平方公里，最高海拔 4070 米，最低海拔 2800 米，年平均氣溫 7°C，自然風光迷人、民族風情濃鬱、彙聚了原始森林之神韻，景區主要以原始森林、高山湖泊、溫泉、巨型鈣華瀑布、環形瀑布、鈣華彩池為主要特色，山、水、林在這裡巧妙地融為一體。紮嘎瀑布，號稱“中華第一鈣華瀑布”。據地質學家鑒定，該瀑布既為一液體瀑布，又為一固體瀑布。所謂固體瀑布，指其整個瀑面河為一鈣華體。這個鈣華體猶如彩色液體飛流直下，而鈣華體上的水卻清澈明亮，其岩壁呈黃褐色。瀑布地處海拔 3270 米，瀑高 93.2 米，寬 35 米。瀑布上游是湖泊，下游為一串階梯式河床。上百個層層疊疊的鈣華環型瀑布玉串珠連，經三級鈣華臺階跌宕而下，衝擊巨大鈣華面而形成朵朵巨大白花，瀑聲如雷，聲形兼備。



四大佛教名山之一

峨眉山

【伏虎寺】深藏於茂密的叢林之中，“密林藏伏虎”，極富神秘色彩。由於獨特的環境，抗日戰爭時期蔣介石舉辦的峨眉軍訓團將校班便設在這裏。寺院中幾處殿宇雖然被參天古森所覆蓋，屋頂卻終年不見一片落葉，因此清康熙皇帝曾經題賜匾額“離垢園”。↓



↑【報國寺】在峨眉山麓，是峨眉山八大重點寺廟之一。是山中第一大寺，此寺坐西向東，前有鳳凰堡，後倚鳳凰坪，左瀕鳳凰湖，右挽來鳳亭。建於明萬曆年間，原名會宗堂，取儒、釋、道三教會宗之意。

世界第一大佛

樂山大佛

大佛開鑿於唐玄宗開元初年，歷時90年才告完成，佛像高71公尺，比曾號稱世界最大的阿富汗帕米昂大佛（高53公尺）高出18公尺，是名符其實的世界之最，素有“佛是一座山，山是一尊佛”之稱。

安排遊船



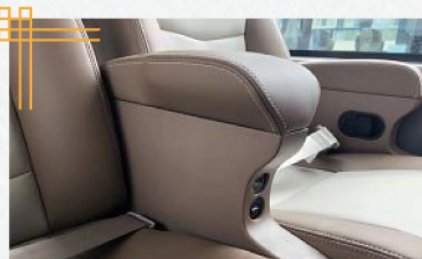
黃龍溪 古鎮

這裡清代風格的街肆建築保存完好，青石板鋪就的街面，木柱青瓦的樓閣房舍，鏤刻精美的欄杆窗櫺，無不予人古樸寧靜的感受。鎮內還有六棵松齡在300年以上的黃桷樹，枝繁葉茂，遮天蔽日，給古鎮增添了不少靈氣。我們將沿著彎彎曲曲的石徑古道，經過河邊飛簷翹角的木質吊腳樓，以及街道上的茶樓店鋪，古廟內的繚繞青煙等，欣賞這幅四川鄉鎮的民俗風情圖，體驗一種古樸而又新奇的感受。



千年古鎮·清代建築的古樸寧靜

♥ 貼心安排 ♥ 全程升等三排座VIP遊覽車

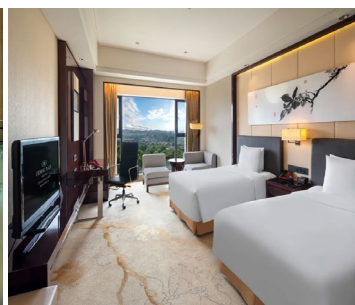
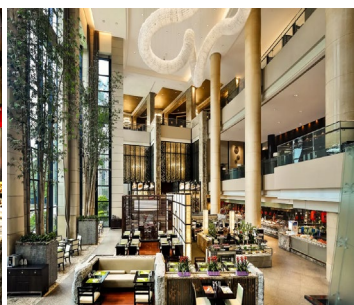
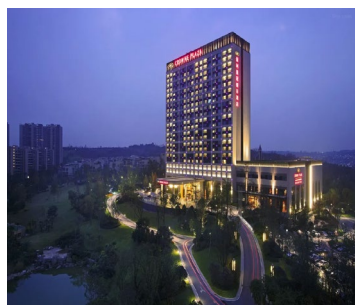


註：圖片僅供參考，依當地實際安排為準，請見諒！

精選飯店

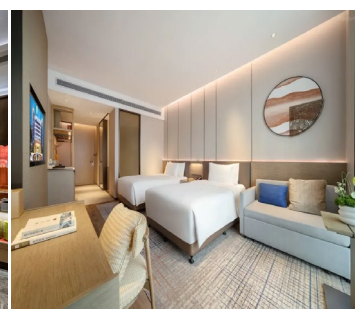
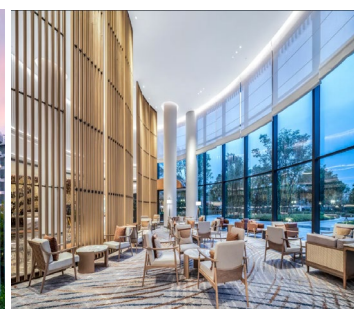
★★★★★保利皇冠假日酒店

酒店位於成都保利公園 198 生態社區中心，與保利拉斐國際體育運動公園以及兩千畝音樂主題公園相鄰，接壤成都大熊貓繁育基地，是成都北部國際高端品牌酒店。酒店擁有多間寬敞舒適的客房及套房，每一間均由知名設計師精心雕琢，巨幅花鳥刺繡為背景，配以融合古典中式與獨具地域特色的桂花元素為裝飾，給人雅致溫馨的美好感受。酒店設有大堂酒廊、貴賓酒廊、水療中心、室內恒溫泳池及市區獨具特色的戶外無邊際陽光泳池和沙灘等高品質設施。除此之外，酒店私享 7.7 萬平方米景觀園林，景致優美、草木蔥蘢，涼亭和婚禮堂立于林間，為您打造一片遠離喧囂詩意棲居的綠洲。



準★★★★★花間閣·踏雪酒店

酒店坐落于成都後花園—三遺之城都江堰，地理位置優越，交通便利，是華住集團旗下高端酒店品牌花間系列在成都的花間閣酒店，富有濃鬱的藝術與人文風情特色。左伴世界灌溉工程遺產——“天府之源”都江堰；右臨世界文化遺產地——“道教聖地”青城山脈；背靠世界自然遺產——國寶之家“熊貓穀”以及財神山“趙公山”面朝長江支流“岷江流域”，黑石河從酒店群之間穿流而過，倚山傍水，自然環境得天獨厚。



準★★★★★千鶴麗呈酒店

酒店依山傍水、景色秀麗、緊臨九環線國道公路、交通便利；酒店園區外便是餐飲、購物、娛樂集中地“邊邊街”商業街區。酒店擁有從高級到豪華房，親子房，行政套房等客房。建築造型新穎時尚，美觀大氣，是九寨溝景區少有的環境靜謐、庭園連廊，建築外觀錯落有致，藏羌文化特色突出的園林式酒店。服務熱情周到，是一家集餐飲住宿、會議娛樂、休閒度假、購物養身為一體有規模、上檔次的精品酒店。酒店營業以來，始終以市場為導向，秉承賓客至上理念，不斷更新和完善服務設施，增強競爭力，提升服務水準，是九寨溝出行的理想居所。



風味餐食

- 川菜風味 ● 古鎮風味 ● 青城風味 ● 黑水風味 ● 酒店合菜 ● 嘉州宴
- 景區自助 ● 松潘餐廳 ● 藏式風味 ● 火鍋風味 ● 景區餐廳 ● 甜皮鴨老店

每人每日礦泉水一瓶

- ◎ 無購物站、無自費
- 導遊在遊覽車上會推薦當地土特產等小物自由選購，絕不強迫！

【航班時間】正確航班時間，以說明會資料和當日實際起飛時間為準。

出發天數	航空公司	航班編號	起飛城市	抵達城市	起飛/抵達時間
第 1 天	四川航空	3U3982	松山 TSA	成都 TFU	18:05/21:45
第 8 天	四川航空	3U3981	成都 TFU	松山 TSA	13:30/16:45

【行程內容】

第一天 臺北松山 → 成都



今日帶著愉快雀躍的心情於臺北松山機場搭乘豪華客機飛往天府之國四川省【成都市】。

【成都】四川省會，位於四川省中部，川西平原腹地，轄區總面積 14335 平方公里，成都市常住人口 2126.8 萬人，是中國西南地區最大的現代化都市。成都不僅地處全川中心，同時也是四川省政治、經濟、文化、旅遊的核心，成都不僅人文景觀豐富，自然風貌也獨具一格，早在 1000 多年前的唐代，詩人就唱出了「窗含西嶺千秋雪，門泊東吳萬裡船」的名句。

早餐：XXX

午餐：XXX

晚餐：機上簡餐/點心

住宿酒店：★★★★天府國際大酒店 或臨空智選假日酒店 或同級

第二天

成都-搭乘高鐵/動車二等座(黃龍九寨站/松潘站)-松潘縣【岷江源頭、松潘古城(不上城樓)】-九寨溝



【**岷江源頭**】岷江源頭是川西北松潘縣和九寨溝縣的一個景點。岷江源頭位於川西北松潘縣和九寨溝縣交接的弓杠嶺，因其嶺如弓之杠得名。這裡垭口海拔 3690 米，藏語意思為“都喜歡山”。

【**松潘古城(不上城樓)**】松潘古城分內、外兩城，內城平面跨崇山，依山順勢略呈三角形，東部崇山之下河谷部份為長方形，外城毗鄰內城南面的河谷下壩，有城門與內城相通，平面為長方形。城牆總長 6.2 公里，用本地燒制的青磚砌成牆身，內土石而成，高 12.5 米，厚 12 余米，以糯米、石灰、桐油熬制的灰漿柏連勾縫，堅固如銅牆鐵壁。各城門僅

以大塊規則的長方條石券拱而成。松潘古城規模宏偉，氣勢非凡，其城牆的長度、高度、厚度、浮雕石刻的精美在民族地區是首屈一指的。

註：特別安排專車運送行李，不攜帶大件行李搭乘高鐵。

早餐：酒店內早餐	午餐：松潘風味 RMB50/人	晚餐：酒店合菜 RMB80/人
住宿酒店：準★★★★★千鶴麗呈酒店 或麗呈華庭酒店 或同級		

第三天

九寨溝風景區(含環保車)【寶鏡岩、盆景灘、蘆葦海、五彩池、珍珠灘、鏡海、犀牛海、諾日朗瀑布、五花海、樹正海和長海】



【**九寨溝景區**】九寨溝國家級自然保護區，位於四川省西北部岷山山脈南段的阿壩藏族自治州九寨溝縣漳紮鎮境內，地處岷山南段弓杆嶺的東北側，地理座標為東經 103°46'14"—104°5'3"、北緯 32°54'13"—33°19'57"。距離成都市 400 多千米，系長江水系嘉陵江上游白水江源頭的一條大支溝，總面積 65074.7 公頃。九寨溝國家級自然保護區內有樹正溝、則查窪溝、日則溝、紮如溝四個景點，其中又分為多個大大小小的景點，以高原鈣華湖群、鈣華瀑群和鈣華灘流等水景為主體，其水景規模巨，景型多，數量眾，形態美，布局精和環境佳。九寨溝國家

級自然保護區森林覆蓋率超過 80%，藤本植物有 38 種，有 74 種國家保護珍稀植物。有陸棲脊椎動物 122 種，其中獸類 21 種，鳥類 93 種，爬行類 4 種，兩棲類 4 種。九寨溝國家自然保護區是岷山山系大熊貓 A 種群的核心地和走廊帶，具有典型的自然生態系統，為全國生物多樣性保護的核心之一。動植物資源豐富，具有較高的生態保護、科學研究和美學旅遊價值。九寨溝是以地質遺跡鈣化湖泊、灘流、瀑布景觀、岩溶水系統和森林生態系統為主要保護物件的國家地質公園，具有較高的科研價值。九寨溝是世界自然遺產、中國國家重點風景名勝區、中國 5A 級旅遊景區、中國國家級自然保護區、中國國家地質公園、世界生物圈保護區網路，也是中國第一個以保護自然風景為主要目的的自然保護區。

★貼心提醒：

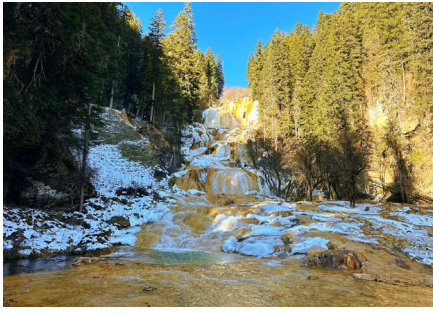
- 1.此地區屬於高海拔地區，在 2000 米至 3500 米之間，不宜劇烈運動，宜少飲酒，多食蔬菜、水果，以防高山反應，年老體弱或平日有服藥者，請備好常用藥品。
- 2.景間日照強，紫外線高，戶外活動請戴上太陽眼鏡，防曬油以保護皮膚。另因海拔高，溫差大請帶好禦寒藥物。
- 3.九寨溝海拔約 3000 米，屬高原濕潤氣候，山頂終年積雪。春天氣溫較低且變化較大，平均氣溫多在 9℃至 18℃之間，4 月前有凍土及殘雪，建議不論何時前往都需備厚外套和防滑鞋；夏天氣溫回升較快且穩定，平均氣溫在 19℃至 22℃，夜晚較涼，宜備薄毛衣；秋季天高氣爽、氣候宜人，氣溫多在 7℃至 18℃，晝夜溫差較大，到了夜晚就得穿毛衣甚至防寒服了，冬季較寒冷，氣溫多在 0℃以下。

早餐：酒店內早餐	午餐：景區自助餐 RMB60/人	晚餐：藏式風味 RMB80/人
住宿酒店：準★★★★★千鶴麗呈酒店 或麗呈華庭酒店 或同級		

第四天

九寨溝-松潘縣【牟尼溝風景區:紫嘎瀑布】-黑水【羊茸哈德藏寨】

【**牟尼溝風景區**】位於松潘縣西南牟尼鄉境內，占地面積 160 平方公里，最低海拔 2800 米，最高海拔 4070 米，年平均氣溫約 4 度，自然風光獨特、民族風情濃郁，享有“天宇飛瀑 夢幻花海 藏地瑰寶”的美譽！景區內山、林、洞、海等相應成輝，林木遍野，大小海子可與九寨彩池比美，鈣化池瀑布可與黃



龍“瑤池”爭輝。景區主要以原始森林、高山湖泊、溫泉、巨型鈣華瀑布、環形瀑布、鈣華彩池為主要特色，景區由紫嘎瀑布和二道海兩部分組成，是世界罕見的高寒山區喀斯特作用為主形成的多種自然景觀的地質博物館。山、水、林在這裡巧妙地融為一體，是世界級的風景名勝區，被列入聯合國“世界生物圈保護區”、“世界自然遺產”綠色環球。

【紫嘎瀑布】號稱“中華第一鈣華瀑布”。景區溝長 5 公里，溝內的彩池、環形瀑布、構成一幅，水在林中流、樹在水中長的奇妙風景，堪稱一座奇趣無窮的自然迷宮，令人留連忘返。據地質學家鑒定，該瀑布既為一液體瀑布，又為一固體瀑布。所謂固體瀑布，指其整個瀑面河為一鈣華體。這個鈣華體猶如彩色液體飛流直下，而鈣華體上的水卻清澈明亮，其岩壁呈黃褐色。瀑布上游為一湖泊，下游為階梯式河床。紫嘎瀑布高 104 米、寬 35 米、以每秒 23 米的流速從巨大的鈣華梯坎飛瀉而下；聲震數裡，氣勢磅礴，遠看宛如千條銀色的哈達從天際飄逸而下，近看似萬斛珍珠在自然的琴弦跳躍。隨風輕飄的水霧瀰漫整個山谷、夏季瀑布被道道彩虹裝點。冬季則掛上華麗閃爍、氣派非凡、晶瑩剔透的冰簾、整個瀑布一瀉三階，第一階中間有一水簾溶洞，洞內大廳高 6 米，面積約 50 平方米，廳內鐘乳石遍佈，似寶塔、似竹筍、玲瓏剔透形狀逼真。瀑布下游約 4 公里的山溪內，清澈的流水隨著地勢的高低落差渾然而為串珠似的環形彩池，池水從魚鱗疊置的環形鈣華堤坎翻滾下來，跌宕成層層的環形瀑布，一池一瀑、珠連玉串，蔚為奇觀。流水淙淙和著鳥兒的啁啾，在樹叢中，地面上縈繞婉轉。

【羊茸哈德藏寨】是一個位於四川省阿壩藏族羌族自治州黑水縣沙石多鄉的藏族聚居村，被譽為“天然氧吧”和“彩色森林”。這個地方不僅生態環境優美，空氣清新，而且擁有豐富的藏族文化。在這裡享受高原美食，感受村民的善良淳樸，跳鍋莊舞、唱藏歌、品青稞酒，體驗一場“世外桃源”的愜意生活。藏式民居具有獨特的風格，房屋主要由亂石碎塊、木料和泥土構成，呈現碉樓式建築風格。因美麗的自然風光和濃厚的藏族文化，獲得了多個榮譽，包括國家森林鄉村、中國少數民族特色村寨、四川省實施鄉村振興戰略工作示範村、四川省鄉村旅遊重點村以及第二批全國鄉村旅遊重點村等。這裡不僅風景優美，而且充滿了藏族的文化氛圍，是體驗藏族生活、瞭解藏族文化的絕佳地點。

早餐：酒店內早餐	午餐：景區餐廳 RMB50/人	晚餐：酒店合菜 RMB50/人
住宿酒店：★★★★冰川際大酒店 或羊茸哈德(靜逸房) 或同級		

第五天

黑水【達古冰川風景區(含環保車+往返纜車)】-都江堰【灌縣古城、網紅打卡~藍眼淚】



【達古冰川風景區】位於四川省阿壩藏族羌族自治州黑水縣境內，海拔 3.8-5.1 千米，是一處集冰川、雪山、森林、野生動物、草甸為一體的自然生態旅遊區，是鑲嵌在四川阿壩州大九寨國際旅遊區上的又一顆璀璨明珠。是中國國家 4A 級旅遊景區，四川最具有吸引力新美景、最佳度假旅遊目的地、最佳紅葉觀賞目的地，被著名作家阿來譽為“最近的遙遠”。資源豐富，有全球海拔最低、面積最大、年紀最輕的現代山地冰川，有五彩斑斕的八十裡彩林，有洛格斯神山，還有瀑布、湖泊、杜鵑林和星羅棋佈的草甸，以及各類野生動植物。特別是 13 條首尾相接

現代冰川，蔚為壯觀，有中國第一彩色冰川冰雪天堂之美譽。走進遠古、探古溯源。春觀山花、夏賞冰、秋品紅葉、冬撫雪。達古冰山洋溢著歷史的沉澱，展現出一幅幅精美的民俗畫卷，是自然旅遊和人文旅遊相結合的休閒度假神奇目的地。

註：達古冰川每月 26 號進行纜車檢修，當天纜車停運，如遇此狀況，故會前後調整行程順序，請見諒！

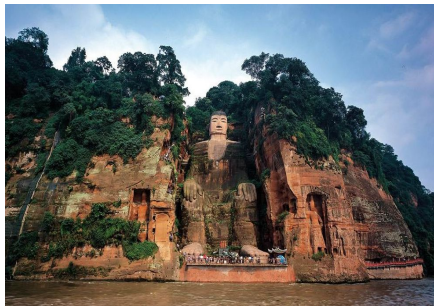
【灌縣古城】為四川省舊縣名，現為都江堰市，東至建設路、西鄰都江堰景區，占地 0.9 平方公里，是中國國家級 4A 級開放型景區。古城始建於北魏時期，距今逾 1500 年，以明清建築風貌為核心，擁有南橋、西街、文廟、明城牆等歷史遺跡。

【都江堰藍眼淚】是一種自然與人工結合的景觀，主要發生在都江堰市的南橋和天府源廊橋附近。這種現象通常在夜間出現，當燈光照射到水面時，會產生一種藍色的螢光效果，仿佛海水中的“藍眼淚”。

早餐：酒店內早餐	午餐：黑水風味 RMB50/人	晚餐：青城風味 RMB50/人
住宿酒店：準★★★★★花間閣·踏雪酒店 或明宇青城山尊酒店 或同級		

第六天

都江堰【打卡仰天窩網紅自拍熊貓】-樂山【船遊樂山大佛】-峨眉山【報國寺、伏虎寺(含電瓶車)】



【打卡仰天窩網紅自拍熊貓】在熊貓的老家都江堰有一隻 130 噸、長 26 米、寬 11 米、高 12 米的大熊貓，它正躺在仰天窩廣場安逸的自拍，這個熊貓的狀態大概就是都江堰這座城市給大家的第一印象安逸、躺平、休閒、好看來這裡享受慢生活。

【船遊樂山大佛】欣賞大佛依凌雲山棲霞峰臨江峭壁鑿造而成，又名凌雲大佛，為彌勒佛坐像，佛高 71 米，世界最高之大佛。素有「佛是一座山，山是一尊佛之稱」。是樂山最著名的景觀。樂山大佛雖經千年風霜，至今仍安坐於岷江之畔，原因是大佛具有一套設計巧妙、隱而不見的排水系統，對保護大佛起到了重要的作用。這些水溝和洞穴，組成了排水、隔溼和通風系統，防止了大佛的侵蝕性風化。

註：如當天遇到遊船停航，則改為樂山大佛上山，請見諒！

【報國寺】位於四川省峨眉山市峨眉山麓的鳳凰坪，為峨眉山八大重點寺廟之一，山中第一大寺。建於明萬曆年間，原名會宗堂，取儒釋道三教會宗之意。報國寺占地 40000 平方米，坐西向東，前有鳳凰堡，後倚鳳凰坪，左瀕鳳凰湖，右挽來風亭。整個寺廟系典型的庭院建築，一院一景，層層深入，蔚為壯觀。寺內建築古樸典雅，綠林環繞，山門懸有康熙皇帝親手所書「報國寺」三個大字，還能欣賞到峨眉十景中唯一一個人文景觀「聖積晚鐘」。

【伏虎寺】在報國寺南邊 1 公里處，是一處清幽乾淨的尼姑庵，也算是峨眉山寺院規模最大的一座。寺內最高處的殿堂內供奉有五百羅漢。寺內有華嚴塔亭，中置明代鑄造的紫銅華嚴塔一座，塔高 5.8 米，共 14 層，塔身鑄有 4700 餘尊小佛像，塔體鐫刻《華嚴經》文。華嚴銅塔以其時代久遠、體形高大和鑄造精良而居中國銅塔之最。

早餐：酒店內早餐

午餐：嘉州宴 RMB50/人

晚餐：甜皮鴨風味 RMB50/人

住宿酒店：準★★★★★恒邁大酒店 或世紀陽光酒店(五星樓) 或同級

第七天

峨眉山-樂山【烏木文化博覽苑】-成都【黃龍溪古鎮文化交流考察、春熙路步行街】



【烏木文化博覽苑】位於四川省樂山市市中區蘇稽鎮，距樂山大佛 15 公里，是一座以烏木雕刻藝術為主要內容，集烏木雕刻藝術、烏木收藏、研究、展示為一體的專題性博物館。主要場館為：烏木森林館、烏木遺址館、獅子吼堂、羅漢堂、四大名著館、內畫藝術館、雕刻藝術館、畫館等。一、二、三期工程占地面積 200 餘畝，三千多年以前的古蜀文化和社會經濟發展水準並不落後於中原地區在這座博物館當中，可得到確切的實證。他的主旨是發掘文物內，再現歷史真實。

【黃龍溪古鎮】古稱赤水，地處四川省成都市雙流區西南，總面積 50.4 平方千米。黃龍溪古鎮核心區由一湖兩河三寺七街九巷組成，有保存完好的民居七十六座，大院三座；有金華庵、三縣衙門和古戲臺等重點文物保護單位；有火龍、府河船工號子、漂河燈、打更等民間風俗文化。鎮內尚保存有傳統建築面積共 3.12 萬平方米，其中較具保護價值，特徵鮮明，結構良好的清代穿逗式木結構傳統建築 1.37 萬平方米。黃龍溪古鎮有保存完好的明、清民居建築群和深厚的民俗文化。2007 年 5 月 31 日，第三批中國歷史文化名鎮名單公佈，黃龍溪古鎮入選。同年，黃龍溪古鎮被授予中國國家 4A 級旅遊景區。2011 年 3 月，黃龍溪古鎮憑藉悠久的水文化入選「成都新十景」，成為成都旅遊新地標。

【春熙路步行街】位於四川省成都市錦江區春熙路街道，覆蓋北新街以東、總府路以南、紅星路以西、東大街以北、南新街、中新街以及臨街區域，面積大約 20 公頃。春熙路熱鬧繁華，現大約有商業網點 700 家，網點面積大約 220000 m²，被業內譽為中國特色商業街，無疑是成都極具代表性的地方，如同重慶的解放碑、上海的南京路以及北京的王府井，是馳名全國的旅遊名片，是首批國家級旅遊休閒街區之一。這裡承載著無數人的嚮往與情懷，象徵著成都的時尚與繁華，它不僅代表著成都的繁華與時尚，更承載著這座城市的獨特韻味。

早餐：酒店內早餐

午餐：古鎮風味 RMB50/人

晚餐：火鍋風味 RMB60/人

住宿酒店：★★★★★保利皇冠假日酒店 或溫江悅椿酒店 或同級

第八天

成都 → 臺北松山



今日睡到自然醒後，享用飯店內自助早餐後，前往機場，辦理出境手續後，搭乘豪華客機返回臺北松山機場，快快樂樂地歸向家園。

早餐：酒店內早餐

午餐：機上簡餐/點心

晚餐：XXX

住宿酒店：溫暖的家

以上行程順序僅供參考，實際行程順序以團體行進順利為準

以上行程景點/餐廳/飯店如遇安全/政府徵收/景區關閉或維修等不可控因素，旅行社有調整權利，若無法接受，請勿報名！#

本行程團費所含景點門票均已分攤老人/小孩等優待票差價，亦不另行退還差價，請配合出示證件，若無法接受，請勿報名

中國大陸地區每年 4、5 月及 10、11 月季節交替期間，氣溫約 13-22 攝氏度，晝夜溫差大；酒店須配合政府環保節能政策，於此期間僅提供送風模式，無法提供冷氣；一般冷氣開放時間為 5 月底至 9 月底，具體時間以各酒店實際狀況為主，造成不便，請見諒！

◆70 歲以上或特殊旅客參團注意事項◆

1.若有行動不便（需要輪椅服務等）、慢性疾病、年滿 70 歲以上之貴賓，請主動告知。

2.為考量旅客自身之旅遊安全及行程順暢度，並顧及同團其他團員之遊覽權益，行動不便之貴賓，需與能獨立照顧您之家人或友人同行（家人/友人年齡需未滿 65 歲）。

以上 2 點需經敝公司評估，方始可接受報名。若報名付訂金後，本公司得知貴賓有行動不便等狀況，將取消貴賓參團，取消費和已產生的費用會向貴賓收取。

【特別說明】

1.報名預購作業金/訂金：每人10000元。

2.在網路上完成報名動作，只是完成預定手續，並不保證一定有團位，尚需待客服人員確認後方可確定。

3.網頁優惠名額有限，若優惠名額已滿，請以當時報名之網頁價格計算；促銷優惠限定團，請訂單成立後請立即付訂，不便之處，敬請見諒。

4.本行程團體機票（含燃油附加稅等）一經確認/開票後，均無退票價值；如遇疾病因素無法搭乘可提供醫療診斷證明，本公司協助申請退票，是否能退票以航空公司認定和實際退下費用為準；此點基於航空公司之規定，故請接受再報名，敬請見諒！

【費用包含】

1.住宿:全程入住正規涉外標準酒店(二人一室)。

2.用餐:如行程所標示。

3.兩地機場稅及燃油附加費。

4.保險: 新台幣250萬旅遊責任險暨新台幣20萬意外醫療險(旅客未滿15歲或70歲以上，依法限制最高新台幣250萬旅行業責任險)。

【費用不含】

1.導遊、領隊和司機之服務小費：NT300元/人/天(請交於領隊統籌付給當地導遊及司機)。

2.房間小費以及行李小費敬請自付，行李小費以一件行李計算，提送一次建議人民幣5元/件，入住及離開酒店共2次提送，建議人民幣10元/件。

3.護照及新辦卡式電子臺胞證費用(費用請洽服務人員)

- 4.旅遊平安保險及旅遊不便險等其他私人保險項目。
- 5.行程表上未註明之各項開銷，建議、自費或自由活動所衍生之任何費用。
- 6.純係私人之消費：如行李超重費、飲料酒類、洗衣、電話、床頭與行李等禮貌性質小費及私人交通費。
- 7.團體旅責險不包含當地染疫後的所有醫療費用。

【作業規定】

- 1.團體報名確認後請繳交訂金。如個人因素無法成行取消當團行程，訂金無法退回。團體機票需團體去團體回，無法更改回程。
- 2.本行程團體機票(含燃油附加稅等)一經確認/開票後，均無退票價值；如遇疾病因素無法搭乘可提供醫療診斷證明，本公司協助申請退票，是否能退票以航空公司認定和實際退下費用為準；此點基於航空公司之規定，故請接受再報名，敬請見諒！
- 3.此團型使用團體機位，航班不可指定、不可延回、不可更改進出點、不可指定座位；特殊餐食及需求請報名時告知客服人員，以便作業。
- 4.本行程交通、住宿、觀光點絕對以最順暢之遊程作為安排，若遇特殊狀況如交通阻塞、觀光點休假、住宿飯店調整及其他不可抗拒之因素，或因飛機起降的時間、轉機點、進出點調整，行程因此可能會有所更動，本公司保有變更行程之權利。
- 5.航空公司保留航班時間調整及變更之權利。
- 6.請務必於起飛前3小時抵達機場辦理登機手續，逾時關櫃旅客需自行負責。
- 7.逢旺季或客滿，航空公司要求提早開立機票，繳交尾款時間將依航空公司規定辦理，不便之處敬請見諒！
- 8.正確行程內容、順序、班機時間、降落城市以及住宿飯店，請以行前旅遊手冊之行程表或說明會資料為準。
- 9.行程及餐食將會視情況(如季節、預約狀況、觀光地區休假及住宿飯店地點)調整。
- 10.旅途期間景區如需收取臺胞證查驗，煩請配合。
- 11.導遊會在車上販售當地土特產小物，貴賓可酌情選購，絕不強迫購買！
- 12.本行程為團體旅遊行程，為顧及旅客於出遊期間之人身及其他安全問題，於旅遊行程期間恕無法接受脫隊之要求；若因此而無法滿足您的旅遊需求，建議您另行選購團體自由行或航空公司套裝自由行，不便之處敬請諒。
- 13.本行程須同進同出，不可延回，若脫隊者行程中所載明之餐食，旅遊，住宿，船位等團體行程，將視為自動棄權，恕不退其餘團費。
- 14.大陸地區酒店常常會因官方批准星等的評比時間較長，或因酒店本身不想申請星等，但其酒店的建造、服務等格局都依同星級酒店標準，遇此狀況酒店將用【準】字自來代表，如造成困擾，敬請見諒。
- 15.本行程酒店住宿皆為2人1室(二張單人床房型)：
 - a. 因中國大陸地區沒有3人房型，因此若是加床，即是在原標準房內加行軍床或加床墊；但有部份飯店連行軍床或床墊都沒有得加，並且加床者費用並無減少，相當劃不來！
 - b. 中國大陸地區酒店需加價才能指定大床房型，或該酒店大床房數少，故無法保證用房。
 - c. 單人報名時，若無法覓得合住的同性別旅客，需補單人房差，敬請見諒。
- 16.若有特殊餐食者(例如吃素、不吃牛肉者)請至少於出發前5天(不含假日)告知承辦人員，為您處理。需求全程素食餐之貴賓，機上由航空公司安排外，行程中餐食將以每1~2人為二菜一湯，3人為三菜一湯，4人則為四菜一湯...以此類推，至一桌八菜一湯為上限(以現場具體情況處理)。
- 17.單人報名者：飯店房型以兩人一室為主。單人報名者，本公司將盡量安排同性別旅客或領隊同房；若指定單人入住，請按房型補足單人房價差，實際價差費用以當團說明公佈為準。
- 18.如未滿20歲之未成年人，未與法定代理人一同報名參加旅遊行程時，須得法定代理人之同意，報名始為有效！為確認您的報名有徵得法定代理人之同意，請記得將旅行社所給旅遊定型化契約書或同意書，提供給您的法定代理人簽名後並繳回，報名手續始有效完成！
- 19.請注意：團員欲刷機票票根時，請依各家航空公司作業程式提出申請，謝謝合作。票根請於開票前向當團OP提出申請，出發後則只能申請搭機證明，工作天數不一定，等候航空公司通知。且需收取手續費單程一份NTD100，來回各一份NTD200。