

# 【河南古都 過大年】

## 龍門石窟 少林寺 雲台山 洛邑古城 文化交流考察 6 日

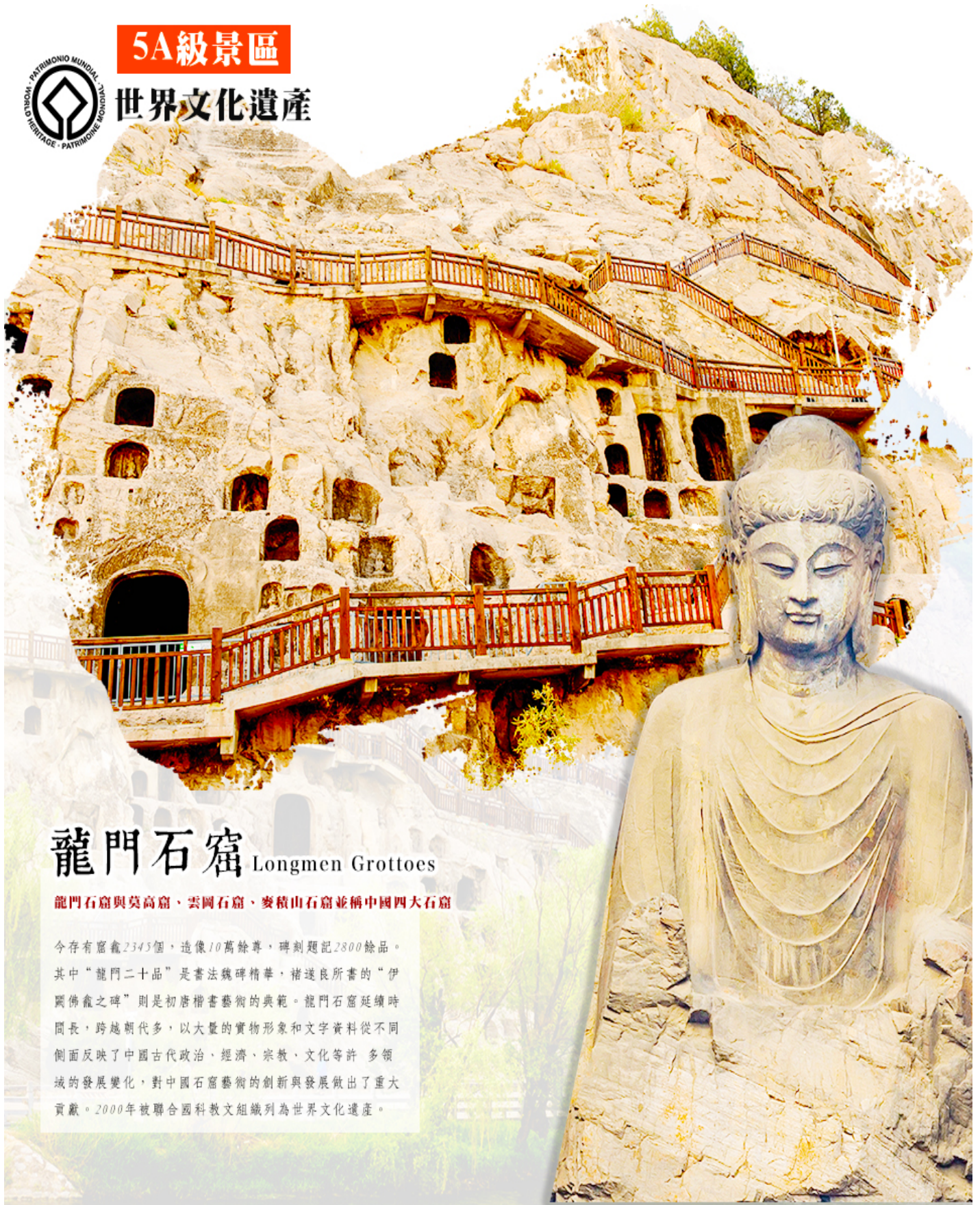
無購物站、無自費、全程升等三排座 VIP 遊覽車

特別安排除夕圍爐宴



5A級景區

世界文化遺產



### 龍門石窟 Longmen Grottoes

龍門石窟與莫高窟、雲岡石窟、麥積山石窟並稱中國四大石窟

今存有窟龕2345個，造像10萬餘尊，碑刻題記2800餘品。其中“龍門二十品”是書法魏碑精華，褚遂良所書的“伊闕佛龕之碑”則是初唐楷書藝術的典範。龍門石窟延續時間長，跨越朝代多，以大量的實物形象和文字資料從不同側面反映了中國古代政治、經濟、宗教、文化等許多領域的發展變化，對中國石窟藝術的創新與發展做出了重大貢獻。2000年被聯合國科教文組織列為世界文化遺產。





5A級景區

世界文化遺產



少林功夫

## 少林寺

少林寺位於河南省鄭州市嵩山五乳峰下，因坐落於嵩山腹地少室山茂密叢林之中，故名「少林寺」。始建於北魏太和十九年，是孝文帝為了安置他所敬仰的印度高僧跋陀尊者，在與都城洛陽相望的嵩山少室山北麓敕建而成。少林寺是世界著名的佛教寺院，是漢傳佛教的禪宗祖庭，在中國佛教史上佔有重要地位，因其歷代少林武僧潛心研創和不斷發展的少林功夫而名揚天下，素有「天下功夫出少林，少林功夫甲天下」之說。



少林寺現為國家AAAA級旅遊景區、全國重點文物保護單位包括少林寺常住院、初祖庵和塔林在內的天地之中歷史建築群是著名的世界文化遺產。



世界文化遺產

## 少林寺塔林

位於河南省登封市嵩山少林寺的西側，這裡是少林寺歷代德高望重的僧侶圓寂之處。另外包括少林寺常住院、塔林和初祖庵在內的「天地之中建築群」是著名的世界文化遺產，也是綜合研究中國古代碑石建築和雕刻藝術的寶庫。

少林寺塔林是中國佛教道場中現存規模最大、數量最多的塔群。





## 5A級景區

# 1 雲臺山風景區



雲臺山屬太行山系，是豫北的名山。因山勢險峻，主峰孤鸞秀攝，形似一口巨鍋，兀覆在群峰之上，山間常年雲霧繚繞，故得名雲臺山。雲臺山位於河南省焦作市東北26公里的修武真境內。北鄰山西省，東銜輝縣市，西與方山對峙，南面是一望無際的平原。

## 紅石峽



又名溫盤峪，全長1300米，單行線景點。是雲臺山景區峽谷極品的主要代表，景區集秀、幽、雄、險於一身，泉、瀑、溪、潭於一觀，素來享有「盆景峽谷」的美譽。這裏外曠內幽，奇景深藏，兩岸峭壁山石秀麗，仿佛鬼斧神工雕鑿而成的一個巨大盆景，又似名山大川的濃縮，園林專家稱之為：自然山水精品廊。

## 3

## 潭瀑峽



潭瀑峽地處雲臺山北部略偏西，是主要河流水房河的一個源頭。溝長1270米，南北走向。溝東面，峭壁聳翠，基岩裸體。溝西面，競秀峰參差俏麗，峰群一字排列，峰峰直立，爭奇鬥異。在曲曲彎彎的溝槽內，瀑洞著一條會唱歌、會跳舞的溪水，這條能歌善舞的溪水叫小龍溪。

## 2

## 5A級景區

## 清明上河園

Millennium City Park

以宋代張擇端的名畫《清明上河圖》為藍本，以北宋都城汴梁（現名開封）的市井生活，和古代娛樂為題材的仿古文化主題公園，園內再現了繁華的汴京城，是活生生的《清明上河圖》。園內分為三部分：迎賓廣場、北苑和南苑，遊客進入園區後可以領取免費地圖。



在這裡遊客將置身於一個龐大的仿宋古建築群中。進入園中會看到拂雲閣、虹橋、水心榭、雙亭橋、九龍橋等一批北宋時期開封著名的建築，此外還有酒樓、茶肆、當舖等平民生活設施。而園中的工作人員、小商小販們，都身穿宋朝的服飾。這些都會讓你產生錯覺：一腳踏入了北宋時代的東京汴梁。遊客還可以帶著小朋友，去「趣園」、「大宋遊藝」等處，玩一玩投鏢、射箭爬繩、鐵圈等，體驗一下宋朝遊戲的樂趣。







## 洛邑古城

被譽為“中原渡口”的洛邑古城文化旅遊景區位於河南省洛陽市老城區。項目一期分佈在洛邑古城東南角。該專案東至新街，西至金業路，南至南護城河，北至中州東路，總規劃面積是系1360畝，總投資逾人民幣127億元。開發週期約10年，專案分為四期，首期規劃建設面積280畝。景區包含文峰塔、河南府文廟、安靈宮、四眼井、金元古城牆遺址等多個歷史時期保護建築，是集遊、玩、吃、住、購於一體的綜合性人文旅遊觀光區。



## 開封包公祠

合肥包公祠是合肥祭祀包拯的專祠，位於合肥市廬陽區，是中國各地包公祠中延續時間最長的。全稱為「包孝肅公祠」，「孝肅」，是宋仁宗在包公死後賜給他的諡號。1961年包公祠被列為安徽省省級重點文物保護單位，1981年被重新公布為第一批省級文物保護單位。



## 小宋城夜市

位於河南省開封市大樑路西段，系原“東京藝術中心”改造而成，改造建築面積約50000平方米，於2013年11月18日開城營業。其中特色民俗餐飲商業街區面積約20000平方米，主要經營開封特色小吃及全國各地風味。被譽為：“開封人的待客廳”、“外地遊客的首選地”、“開封市的新名片”、“文化旅遊新地標”。



## 城摞城遺址

歷經20年考古發掘，中國考古學家在古都開封地下3米至12米處，上下疊壓著6座城池，其中包括3座國都、2座省城及1座中原重鎮，構成了“城摞城”的奇特景觀。另外，考古專家在位於商丘市現存商丘古城之下也發現了六座不同朝代的古都、古城疊加在一起的城摞城奇觀，這都是由於歷代黃河氾濫所造成的。城摞城毀也黃河，功也黃河。





## ♥ 貼心安排 ♥

### 全程升等三排座VIP遊覽車

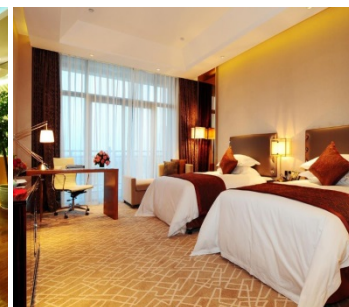


註：圖片僅供參考，依當地實際安排為準，請見諒！

### 【精選飯店】

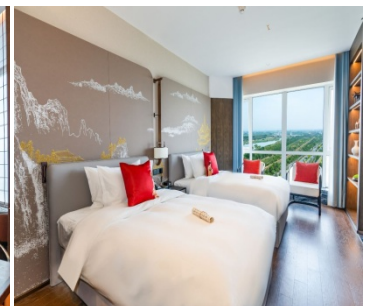
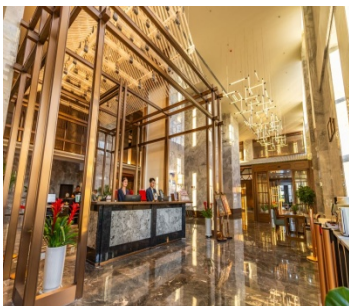
#### ★★★★★錦鵬生態酒店

酒店位於素有“世界功夫之都”美譽的著名旅遊勝地-登封，距離市中心約 10 分鐘車程。酒店引“生態、人文”理念，依山而建，景觀設計引入傳統建築佈局“藏風聚氣”的理念，以“迎、納、聚、藏”四種設計手法規劃出含休閒、療養、商務、會議為一體的新型生態旅遊度假區。酒店擁有多種房型，房間寬敞舒適，完善獨特的客房設施，熱情周到的體貼服務，為您帶來高品質入住體驗。酒店擁有可同時接待 500 人規模的多功能宴會廳 1 個及 8 至 200 人規模的會議廳 7 個，功能完備，設施齊全、先進，是登封政務、商務和對外交流的重要活動場所。無論是商務洽談、產品展示、新聞發佈會、研討會，還是高規格晚會、中西宴會，都能滿足不同的重要商務活動需求。超豪華 KTV 包房、健身房、棋牌室，讓您在繁忙的商旅行程之餘盡情放鬆身心、享受愜意體驗



#### 準★★★★★唐都逸景國際酒店

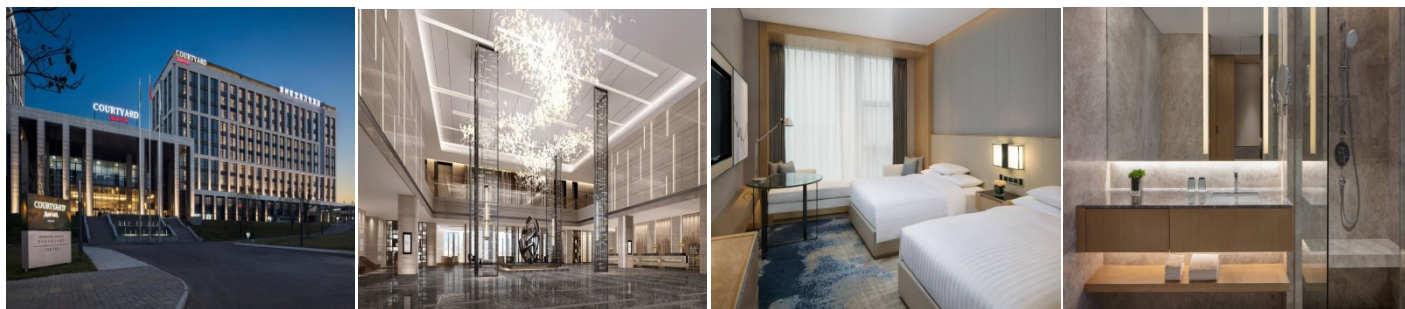
酒店由彤輝集團投資興建。建築面積 5.5 萬余平。設計風格以“漢唐+現代”為理念，古典雅致，尊貴舒適，民族風濃郁。酒店按五鑽級標準設計建設，層高 27 層，是集住宿、餐飲、會議、休閒娛樂為一體的現代化綜合型酒店。酒店秉承“四海一家親”的服務理念，歡迎您的光臨！





## 準★★★★★航空港萬怡酒店

酒店於被譽為華夏文明發源地的河南省，地處鄭州新鄭國際機場商圈核心區域——航空港區遠航路，交通便捷、四通八達。酒店大堂溫馨迷人，配備各種休閒的公共設施，吸引了眾多賓客前來放鬆、聚會或辦公，而酒店宴會場地設有寬敞的宴會廳，是舉辦大型和正式活動的理想場地。酒店擁有兩百餘間客房，免費 Wi-Fi 網路、全天候餐飲服務和 24 小時健身中心等設施極具現代感的客房配備完善的放鬆工作區域，讓您在旅途中輕鬆自在、安享無憂。



### 【風味餐食】

- ★雲台山珍
- ★包子風味
- ★茶香肉風味
- ★懷慶府風味
- ★迎新宴
- ★魚頭風味
- ★烤鴨風味
- ★半水席風味
- ★除夕圍爐宴

### 【貼心贈送】

- ★每人每日礦泉水一瓶

### 【購物站】

- ★無購物站

### 【自費項目】

- ★無自費

### 【車購】

- ★導遊在遊覽車上會推薦當地土特產等小物，自由選購，絕不強迫！

### 【參考航班】正確航班時間，以說明會資料和當日實際起飛時間為準。

出發天數	航空公司	航班編號	起飛城市	抵達城市	起飛/抵達時間
第 1 天	中國南方航空	CZ3024	桃園 TPE	鄭州 CGO	11:50/14:45
第 6 天	中國南方航空	CZ3023	鄭州 CGO	桃園 TPE	08:05/10:50

### 【行程內容】

#### 第一天

#### 桃園 → 鄭州-洛陽【洛邑古城】



今日帶著愉快雀躍的心情於桃園國際機場，搭乘直航豪華客機飛往河南省省會城市-**鄭州**；鄭州是華夏文明的重要發祥地、國家歷史文化名城，是國家重點支持的六大遺址片區之一、世界歷史都市聯盟會員。

【洛邑古城】它被譽為“中原渡口”，位於河南省洛陽市老城區九都路柳林街口。洛邑古城規劃面積約 1400 畝，東至新街，西至金業路，南至南護城河，北至中州東路，包含文峰塔、河南府文廟、妥靈宮、四眼井、金元古城牆遺址等多個歷史時期保護建築，是集遊、

玩、吃、住、購於一體的綜合性人文旅遊觀光區。

早餐：XXX	午餐：機上餐點/點心	晚餐：半水席風味 RMB50/人
住宿酒店：準★★★★★唐都逸景國際酒店 或同級		

## 第二天

### 洛陽【龍門石窟(含往返電瓶車+耳機導覽)、關林】-登封【少林寺(含單程電瓶車+耳機導覽)+欣賞武術表演、塔林】



【龍門石窟】位於河南省洛陽市，是世界上造像最多、規模最大的石刻藝術寶庫，被聯合國教科文組織評為“中國石刻藝術的最高峰”，位居中國各大石窟之首。現為世界文化遺產、全國重點文物保護單位、國家AAAAA級旅遊景區。龍門由大禹治水中所開鑿，魚躍龍門的傳說亦發生於此。其石窟則始鑿于北魏孝文帝年間，盛于唐，終於清末。歷經10多個朝代陸續營造長達1400餘年，是世界上營造時間最長的石窟之一。現存洞窟像龕2345個，造像11萬餘尊，建造時採用了大量彩繪，今大多已褪色。龍門石窟造像多為皇家貴族所建，是世

界上絕無僅有的皇家石窟。主要有武則天根據自己的容貌雕刻的盧舍那大佛、孝文帝為馮太后鑿古陽洞、蘭陵王孫于萬佛洞造像、李泰為長孫皇后造賓陽南洞、韋貴妃鑿敬善寺、高力士為唐玄宗造無量壽佛等。又經歷天竺、新羅、吐火羅、康國等外國人開窟造像，發現有歐洲紋樣、古希臘石柱等，堪稱全世界國際化水準最高的石窟。龍門石窟使石窟藝術呈現出了中國化的趨勢，是中國石窟藝術的“里程碑”，不僅對國內其他石窟的開鑿產生重要影響（如香港天壇大佛），甚至遠及東亞朝鮮、韓國、日本等國，如日本奈良東大寺、韓國石窟庵等均受其影響。

【關林】為埋葬三國時蜀將關羽首級之地，前為祠廟，後為墓塚，為海內外三大關廟之一，千百座關廟中獨稱“林”，是中國唯有的塚、廟、林三祀合一的古代經典建築。

【少林寺】位於中國河南省鄭州市登封市，嵩山景區包含三個景區，而少林寺的“管理”許可權也僅在其山門之內。始建於北魏太和十九年（495年），是孝文帝為了安頓印度高僧跋陀落跡傳教而興建的一座寺院，因坐落於嵩山腹地少室山茂密叢林之中，故名“少林寺”。少林寺常住院占地面積約57600平方米，現任方丈是曹洞正宗第47世、第33代嗣祖沙門釋永信。少林寺不僅是禪宗的發祥地，還是中國功夫的發祥地，有“禪宗祖庭，功夫聖地”之稱，被譽為“天下第一名剎”。因其歷代少林武僧潛心研創和不斷發展的少林功夫而名揚天下，素有“天下功夫出少林，少林功夫甲天下”之說。是世界文化遺產、全國重點文物保護單位、國家AAAAA級旅遊景區。2010年8月，包括少林寺常住院、初祖庵、塔林在內的天地之中歷史建築群被聯合國教科文組織列為世界文化遺產。之後前往少林寺旁邊的【塔林】，為歷代少林高僧的塔墓，目前塔林現存石塔兩百多座形狀各異，是現存中國最大之塔群。塔林裡塔的層次只有一、三、五、七四種層次，高可達15米，造型有正方形、長方形、六角形、圓形、柱形、錐體、瓶體、喇叭體等。按佛制，只有名僧、高僧圓寂後，才設宮建塔，刻石紀志，以昭功德。所以塔的形制層級、高低大小、磚石建築和雕刻藝術的不同，都體現著逝者生前在佛教中的地位 and 成就。

隨後可觀看精彩的武術表演，表演的專案有木魚功、少林童子功、五行拳等。其中，武僧表演的鐵頭功令人印象深刻，一根鋼板被頭撞斷。武僧表演鋼針穿玻璃，能為我們帶來極大的心靈震撼。

早餐：酒店內早餐

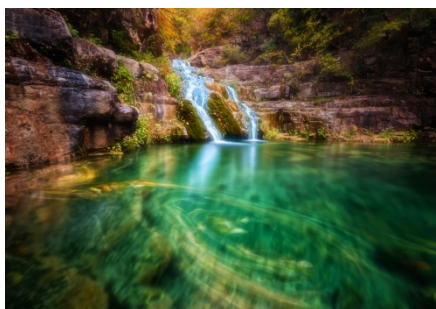
午餐：魚頭風味 RMB50/人

晚餐：茶香肉風味 RMB50/人

住宿酒店：★★★★★錦鵬生態酒店 或同級

## 第三天

### 登封-焦作【雲台山風景區(含環保車)：潭瀑峽、獼猴谷】



【雲台山風景區】位於河南省焦作市修武縣境內，距離焦作市區30公里，總面積280平方千米，是一處以太行山岳水景為特色，以峽谷類地質地貌景觀和歷史文化為內涵，集科學價值和美學價值於一身的科普生態旅遊景區。雲台山風景區含紅石峽、潭瀑峽、泉瀑峽、子房湖、茱萸峰、疊彩洞、獼猴谷、百家岩、萬善寺等主要景點，景區因山勢險峻，峰壑之間常年雲鎖霧繞而得名。雲台山主峰茱萸峰海拔1297.6米，景區泉瀑峽盡端的雲台天瀑單級落差314米，是中國乃至亞洲單級落差最大的瀑布，被譽為華夏第一高瀑，是雲台

山的標誌性景觀之一。雲台山風景區地質遺跡豐富，已經發現34億年前的岩層。30億年來，形成了太古宇、元古宇、古生界和新生界地層，尤其是2300萬年以來，新構造運動的強烈抬升和水蝕作用的深度下切，造就了雲台山雙崖對峙的峽谷群和各種動態的瀑、泉、溪、潭，共同構成了“雲台地貌”景觀。2004年2月13日被聯合國教科文組織評選為全球首批世界地質公園。2007年5月8日被批准為中國5A級旅遊景區。2014年1月被列入資源型城市重點旅遊區自然風光旅遊專案。



【潭瀑峽】地處雲台山北部略偏西，是主要河流子房河的一個源頭。溝長 1270 米，南北走向。溝東面，峭壁聳翠，基岩裸體。溝西面，競秀峰參差俏麗，峰群一字排列，峰峰直立，爭奇鬥異。在曲曲彎彎的溝槽內，潏洄著一條會唱歌、會跳舞的溪水，這條能歌善舞的溪水叫小龍溪。

【獼猴谷】是雲臺山風景名勝區最近向遊客新開放的一個景點，有數量眾多的野生獼猴群在景區內分佈。

早餐：酒店內早餐	午餐：雲台山珍 RMB50/人	晚餐：除夕圍爐宴 RMB100/人
住宿酒店：★★★★雲台天階國際酒店 或同級		

## 第四天

焦作【雲台山風景區(含環保車)：紅石峽(含電梯)+茱萸峰(含往返纜車)、打卡網紅商城~正弘城】-鄭州



【紅石峽】為單行線景點。谷口南端有一狹窄的峽谷稱為“一線天”，且有瀑高 60 餘米的白龍瀑布。兩側高山聳立，恰似一個石關，正好是雲臺山的西大門。

【茱萸峰】是雲臺山景區的主峰，海拔 1297.6 米，俗稱“小北頂”或“覆釜山”，因形似倒扣巨鍋而得名，以豐富的自然景觀、深厚的文化底蘊和道教聖地聞名，是集登山、觀光、文化體驗於一體的旅遊勝地。

【正弘城】融合購物中心、超甲級寫字樓和服務型公寓於一體，定位為“潮流、人文、藝術、生活”的國際化生活方式中心，作為一座集購物、美食、娛樂於一體的綜合性商場，為遊客提供了一站式的遊玩體驗。

早餐：酒店內早餐	午餐：懷慶府風味 RMB50/人	晚餐：迎新宴 RMB80/人
住宿酒店：★★★★怡思得酒店 或同級		

## 第五天

鄭州-開封【清明上河園文化交流考察、包公祠、小宋城、開封古城牆+微夢大樑門、城摞城遺址】-鄭州



【清明上河園】是河南省開封市的國家 5A 級景區，是依照《清明上河圖》為藍本以 1:1 的比例復原再現的主題公園，以北宋都城汴梁(現名開封)的市井生活和古代娛樂為題材的仿古文化主題公園。園內分為三部分：迎賓廣場、北苑和南苑，再現了繁華的汴京城，在這裏你將置身於一個龐大的仿宋古建築群中。進入園中會看到拂雲閣、虹橋、水心榭、雙亭橋、九龍橋等一批北宋時期開封知名的建築，此外還有酒樓、茶肆、當舖等平民生活設施。

【包公祠】開封包公祠位於開封市西南，於上世紀八十年代選址重建的，包公在北宋時期曾任開封府尹(開封市長)，一生為官清廉，不畏權貴，執法如山，為紀念他特修此紀念祠堂。

【小宋城】位於開封市大樑路西段，建築面積約 5 萬平方米，其中特色民俗餐飲商業街區約 2 萬平方米，主要經營開封特色小吃及全國各地風味小吃。先後獲得“開封人的待客廳”、“外地遊客的首選地”、“開封市新名片”、“文化旅遊新地標”等美譽。小宋城的民俗餐飲區以木質仿古建築為主，回廊曲水，亭台樓榭，美輪美奐。戲臺上不時傳出的傳統戲曲演唱，瞬間把人帶回遠古的北宋時代。放眼望去，頭頂噴繪的藍天白雲，懸掛的大紅燈籠，加上攤主店員身上的古裝，製作木板年畫的老師傅臉上縱橫的皺紋，路邊繡娘手中的銀針，讓人有一種時空交錯的穿越感。

【開封古城牆】全長 14.4 公里。歷史上曾多次被淹沒。至清道光二十一年(1841 年)再次修復，即現存的開封城牆，仍保持著元、明時代的建築風格與規模。為維護歷史文化名城開封的城市總體風貌，當地政府自一九九四年始對古城牆進行整修。按照文物保護部門的規劃，陸續恢復幾座城門。隨後進入大樑門城樓內，真正的全沉浸空間，360 度環繞，再現城摞城奇觀，遊客自由移動體驗、身臨其境，六聯屏互動，高清影像，視覺引領，感受從未有的空間體驗，表現開封人民的辛勤勞動，被洪水、戰亂摧毀的一代古都一次次在廢墟和淤泥之上重生，煥發出新的光彩，展現古今中華民族頑強不屈、生生不息、努力拼搏的寶貴精神。

【城摞城遺址】城摞城指的是不同朝代的古都、古城疊加在一起的城摞城奇觀。歷經 20 年考古發掘，考古學家發現在古都開封地下 3 米至 12 米處，上下疊壓著 6 座城池。其中包括 3 座國都、2 座省城



及 1 座中原重鎮，構成了“城摞城”的奇特景觀。這都是由於歷代黃河氾濫所造成的。

早餐：酒店內早餐	午餐：包子風味 RMB60/人	晚餐：烤鴨風味 RMB80/人
住宿酒店：準★★★★★航空港萬怡酒店 或航空港諾富特酒店 或同級		

## 第六天

### 鄭州 → 桃園



早餐後，整理行囊前往機場，辦理出境手續後，搭乘直航豪華客機返回桃園國際機場，平平安安、快快樂樂地歸向闊別多日的家園。

早餐：酒店餐盒	午餐：機上餐點/點心	晚餐：XXX
住宿酒店：溫暖的家		

# 以上行程順序僅供參考，實際行程順序以團體行進順利為準 #

# 以上行程景點/餐廳/飯店如遇安全/政府徵收/景區關閉或維修等不可控因素，旅行社有調整權利，若無法接受，請勿報名！#

# 本行程團費所含景點門票均已分攤老人/小孩等優待票差價，亦不另行退還差價，請配合出示證件，若無法接受，請勿報名！#

◆70 歲以上或特殊旅客參團注意事項◆

# 若有行動不便、慢性疾病、年滿 70 歲以上之貴賓，請主動告知。

# 為考量旅客自身之旅遊安全及行程順暢度，並顧及同團其他團員之遊覽權益，行動不便之貴賓，需與能獨立照顧您之家人或友人同行（家人/友人年齡需未滿 65 歲）。

以上 2 點需經敝公司評估，方始可接受報名。若報名付訂金後臨時告知取消，將收取相關必要費用，敬請見諒。

# 大陸民航局規定行動電源上若沒有<ccc>標誌，在大陸安檢時一律不能帶上飛機；請貴賓們出發前自行檢查，以免被沒收/丟棄！

### 【特別說明】

- 1.報名預購作業金/訂金NT\$15000/人。
- 2.在網路上完成報名動作，只是完成預定手續，並不保證一定有團位，尚需待客服人員確認後方可確定。
- 3.網頁優惠名額有限，若優惠名額已滿，請以當時報名之網頁價格計算；促銷優惠限定團，請訂單成立後請立即付訂，不便之處，敬請見諒。
- 4.本行程團體機票（含燃油附加稅等）一經確認/開票后，均無退票價值；如遇疾病因素無法搭乘可提供醫療診斷證明，本公司協助申請退票，是否能退票以航空公司認定和實際退下費用為準；此點基於航空公司之規定，故請接受再報名，敬請見諒！

### 【費用包含】

- 1.住宿:全程入住正規涉外標準酒店(二人一室)。
- 2.用餐:如行程所標示。
- 3.兩地機場稅及燃油附加費。
- 4.保險: 新台幣250萬旅遊責任險暨新台幣20萬意外醫療險(旅客未滿15歲或70歲以上，依法限制最高新台幣250萬旅行業責任險)。

### 【費用不含】

- 1.導遊、領隊和司機之服務小費：NT300元/人/天(請交于領隊統籌付給當地導遊及司機)。
- 2.房間小費以及行李小費敬請自付，行李小費以一件行李計算，提送一次建議人民幣5元/件，入住及離開酒店共2次提送，建議人民幣10元/件。
- 3.護照及新辦卡式電子臺胞證費用(費用請洽服務人員)
- 4.旅遊平安保險及旅遊不便險等其他私人保險項目。
- 5.行程表上未註明之各項開銷，建議、自費或自由活動所衍生之任何費用。
- 6.純係私人之消費：如行李超重費、飲料酒類、洗衣、電話、床頭與行李等禮貌性質小費及私人交通費。
- 7.團體旅責險不包含當地染疫後的所有醫療費用。



## 【作業規定】

- 1.團體報名確認後請繳交訂金。如個人因素無法成行取消當團行程，訂金無法退回。團體機票需團體去團體回，無法更改回程。
- 2.本行程團體機票（含燃油附加稅等）一經確認/開票后，均無退票價值；如遇疾病因素無法搭乘可提供醫療診斷證明，本公司協助申請退票，是否能退票以航空公司認定和實際退下費用為準；此點基于航空公司之規定，故請接受再報名，敬請見諒！
- 3.此團型使用團體機位，航班不可指定、不可延回、不可更改進出點、不可指定座位；特殊餐食及需求請報名時告知客服人員，以便作業。
- 4.本行程交通、住宿、觀光點絕對以最順暢之遊程作為安排，若遇特殊狀況如交通阻塞、觀光點休假、住宿飯店調整及其他不可抗拒之因素，或因飛機起降的時間、轉機點、進出點調整，行程因此可能會有所更動，本公司保有變更行程之權利。
- 5.航空公司保留航班時間調整及變更之權利。
- 6.請務必於起飛前3小時抵達機場辦理登機手續，逾時關櫃旅客需自行負責。
- 7.逢旺季或客滿，航空公司要求提早開立機票，繳交尾款時間將依航空公司規定辦理，不便之處敬請見諒！
- 8.正確行程內容、順序、班機時間、降落城市以及住宿飯店，請以行前旅遊手冊之行程表或說明會資料為準。
- 9.行程及餐食將會視情況（如季節、預約狀況、觀光地區休假及住宿飯店地點）調整。
- 10.旅途期間景區如需收取臺胞證查驗，煩請配合。
- 11.導遊會在車上販售當地土特產小物，貴賓可酌情選購，絕不強迫購買！
- 12.本行程為團體旅遊行程，為顧及旅客於出遊期間之人身及其他安全問題，於旅遊行程期間恕無法接受脫隊之要求；若因此而無法滿足您的旅遊需求，建議您另行選購團體自由行或航空公司套裝自由行，不便之處敬請諒。
- 13.本行程須同進同出，不可延回，若脫隊者行程中所載明之餐食，旅遊，住宿，船位等團體行程，將視為自動棄權，恕不退其餘團費。
- 14.大陸地區酒店常常會因官方批准星等的評比時間較長，或因酒店本身不想申請星等，但其酒店的建造、服務等格局都依同星級酒店標準，遇此狀況酒店將用【準】字自來代表，如造成困擾，敬請見諒。
- 15.本行程酒店住宿皆為2人1室（二張單人床房型）：
  - a.因中國大陸地區沒有3人房型，因此若是加床，即是在原標準房內加行軍床或加床墊；但有部份飯店連行軍床或床墊都沒有得加，並且加床者費用並無減少，相當劃不來！
  - b. 中國大陸地區酒店需加價才能指定大床房型，或該酒店大床房數少，故無法保證用房。
  - c. 單人報名時，若無法覓得合住的同性別旅客，需補單人房差，敬請見諒。
- 16.若有特殊餐食者（例如吃素、不吃牛肉者）請至少於出發前5天（不含假日）告知承辦人員，為您處理。需求全程素食餐之貴賓，機上由航空公司安排外，行程中餐食將以每1~2人為二菜一湯，3人為三菜一湯，4人則為四菜一湯...以此類推，至一桌八菜一湯為上限(以現場具體情況處理)。
- 17.單人報名者：飯店房型以兩人一室為主。單人報名者，本公司將盡量安排同性別旅客或領隊同房；若指定單人入住，請按房型補足單人房價差，實際價差費用以當團說明公布為準。
- 18.如未滿20歲之未成年人，未與法定代理人一同報名參加旅遊行程時，須得法定代理人之同意，報名始為有效！為確認您的報名有徵得法定代理人之同意，請記得將旅行社所給旅遊定型化契約書或同意書，提供給您的法定代理人簽名後並繳回，報名手續始有效完成！
- 19.70歲以上或特殊旅客參團注意事項：
  - a. 若有行動不便、慢性疾病、年滿70歲以上之貴賓，請主動告知。
  - b. 為考量旅客自身之旅遊安全及行程順暢度，並顧及同團其他團員之遊覽權益，行動不便之貴賓，需與能獨立照顧您之家人或友人同行（家人/友人年齡需未滿65歲）。以上2點需經敝公司評估，方始可接受報名。若報名付訂金後臨時告知取消，將收取相關必要費用，敬請見諒。
- 20.請注意：團員欲刷機票票根時，請依各家航空公司作業程式提出申請，謝謝合作。票根請於開票前向當團OP提出申請，出發後則只能申請搭機證明，工作天數不一定，等候航空公司通知。且需收取手續費單程一份NTD100，來回各一份NTD200。