

【仙境張家界 大峽谷玻璃橋】

天門山 芙蓉古鎮 國際五星酒店下午茶 文化交流考察8日

全程升等三排座VIP遊覽車

特別安排欣賞天門狐仙秀+花開芙蓉秀

特別安排國際五星酒店精緻下午茶及點心

【行程特色】



令人嘆為觀止的
壯麗奇景

張家界

為中國第一個國家森林公園，這裏的異峰巧石、山泉飛瀑、深林奇樹及珍禽異獸共同組成了一幅幅相映成趣、嫵媚動人的自然絕景。現已開闢了五個旅遊景區，分別是：黃石寨、金鞭溪、腰子寨、沙刀溝、琵琶溪。張家界擁有的自然奇景之多之絕，堪稱中國第一，驚嘆於大自然的鬼斧神工之餘，也感受一下在人間仙境吞雲吐霧的氣氛。



最新！張家界大峽谷玻璃橋

張家界大峽谷是張家界地貌的極品景區之一。這裏可觀賞到北溫帶喀斯特地形的全部風景！大峽谷玻璃橋總長430公尺，創下世界最長、最高的紀錄。是世界首座斜拉式高山玻璃橋，使用最新航太復合材料建造而成，建於峽谷兩側的峰頂之上，橫跨整個大峽谷。



天門山

古稱雲夢山、嵩梁山，是張家界永定區海拔最高的山，因自然奇觀天門洞而得名，最早被記入史冊的名山。山頂相對平坦，保存著完整的原始次森林，有著很多極為珍貴和獨特的植物品種，森林覆蓋率達90%，其間古樹參天，藤蔓纏繞，青苔遍佈，石筍、石芽舉步皆是，處處如天成的盆景，被世人譽為世界最美的空中花園和天界仙境。



百龍天梯

氣勢恢弘，垂直高差335米，運行高度326米，由154米的山體內豎井和172米的貼山鋼結構井架組成，採用三台雙層全暴露觀光並列分體運行，目前以“最高戶外電梯”榮譽而被載入吉尼斯世界紀錄，是自然美景和人造奇觀的完美結合。



遇見 AVATAR 哈利路亞山

世界自然遺產 袁家界風景區

位於張家界國家森林公園北面，是一方山臺地。背依岩峰山巒，面臨幽谷群峰，自東向西延伸。主要景點有後花園、迷魂臺、天下第一橋等。是鑲嵌在武陵源核心景區的一顆明珠。站在袁家界景區的觀景臺上，三千奇峰盡收眼底，雄險秀野，神態各異。峽谷深處，千百根石峰石柱奇偉突立。峻峭之石，如英武將帥；嵯峨之峰，似勇猛壯士。有聲有色，若靜若動，形象逼真，呼之欲出。



◀ 百龍電梯

世界上最高的全暴露觀光電梯，世界上載重量最大、速度最快的觀光電梯。



掛在瀑布上的千年古鎮~芙蓉鎮

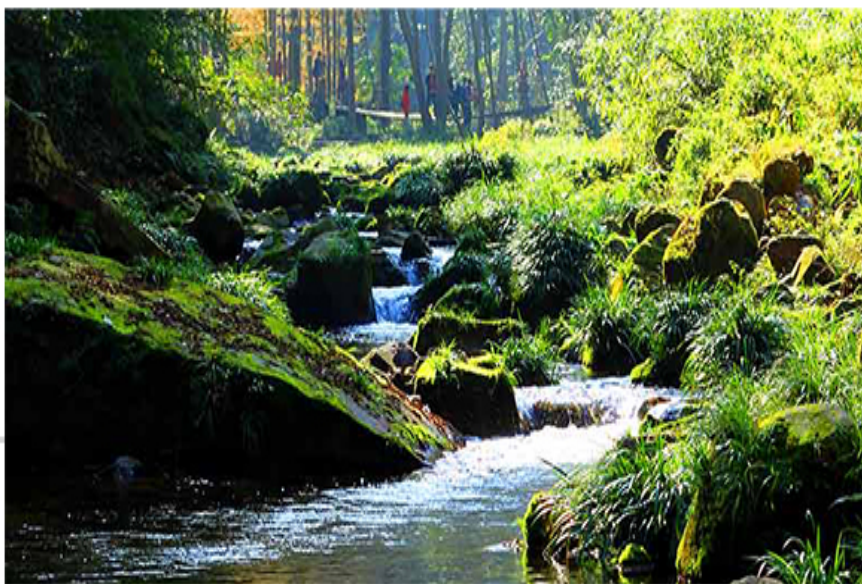
芙蓉鎮位於湘西土家族苗族自治州境內的永順縣，與龍山裡耶鎮，瀘溪浦市鎮，花垣茶峒鎮並稱湘西四大名鎮，又有酉陽雄鎮，“小南京”之美譽。是一個具有兩千多年歷史的古鎮，溪州土家族土司王朝的起始都王府，承載了土家族土司王朝 818 年輝煌歷史源頭的古鎮。因有一條瀑布穿鎮而過，又稱“掛在瀑布上的千年古鎮”。王村瀕臨酉水，上連川鄂，下通津京，自古是商賈重鎮，非常繁華，歷代土司王在這裡修建行宮，舉行重大活動，會見各路土司，還從這裡運送金絲楠木排送往京城，建造故宮、十三陵，也從這裡乘船奔赴海疆抗倭，久而久之這裡便成了人們心目中的“王者之村”。



■ 天然形成的美麗溪流

金鞭溪

因金鞭岩而得名。溪水彎彎曲曲自西向東流去，即使久旱，也不會斷流。流水潺潺，伴著聲聲鳥語，陣陣襲來的芬芳使你不由得駐足細細品味。清澈見底、纖塵不染的碧水中，魚兒歡快地遊動紅、綠、白各色卵石在水中閃亮。陽光透過林隙在水面灑落斑駁的影子，給人一種大自然安謐靜美的享受。



黃鶴樓

始建於三國時期吳黃武二年（公元223年），屢毀屢建，現在的黃鶴樓於1985年建成。外形雄偉壯觀、古樸典雅，是武漢市的標志建築。古往今來，無數名人先後登臨黃鶴樓，留下了一篇篇膾炙人口的傳世之作，使黃鶴樓蜚聲中外。崔顥的那首《黃鶴樓》詩：“昔人已乘黃鶴去，此地空餘黃鶴樓。黃鶴一去不復返，白雲千載空悠悠……”更是婦孺皆知。百鳥爭鳴，湖水清澈，群山倒蕩，鷺鷥戲水、空氣清新、絕無僅有。



昔人已乘黃鶴去，
此地空餘黃鶴樓。
黃鶴一去不復返，
白雲千載空悠悠。
晴川歷歷漢陽樹，
芳草萋萋鸚鵡洲。
日暮鄉關何處是，
煙波江上使人愁。
唐 崔顥

《天門·狐仙》是一部鑲嵌在天門山懷抱中的高山峽谷實景音樂劇，講述了一段人狐之間綺麗夢幻的愛情故事，劇碼以雄偉的山體為背景，將現代聲光電技術與人文景觀相交融，並用巧妙的歌聲勾勒出了山水相依的絕美畫面。



大型室外唯美愛情故事

天門狐仙秀



驚歎人狐奇戀，我們的故事只講了三天，但它卻超越了千年萬年，狐王選妃，選中了修煉千年的白狐狸，而她卻嚮往人間質樸美好的生活，愛上了貧窮快樂的樵夫劉海，並在天門山中不期而遇，一段感天動地的人狐奇戀就此開始。

★享愜意時光~特別安排國際五星酒店精緻下午茶及點心（4人一套）



♥ 貼心安排 ♥ 全程升等三排座VIP遊覽車

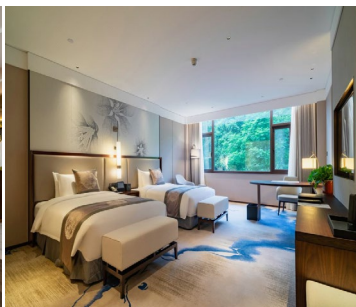
註：圖片僅供參考，依當地實際安排為準，請見諒！



精選飯店

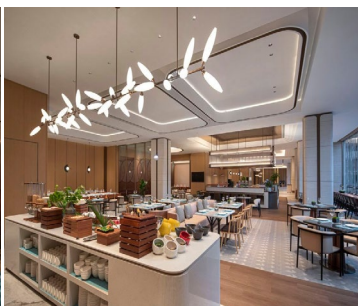
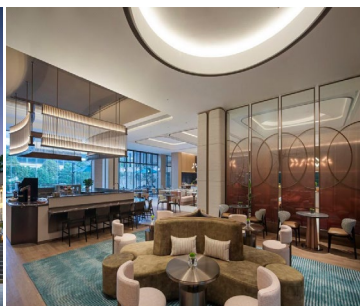
國際★★★★★桃花源溫德姆至尊豪廷酒店

酒店以溫德姆酒店集團高端品牌——溫德姆至尊豪廷定位經營管理。溫德姆酒店集團是全球規模最大、業務最多元化的專業酒店集團，總部設於美國新澤西州帕西帕尼，是全球備受尊敬與矚目的酒店行業領袖。酒店地處常德市桃源縣熱市鎮，所在雲盤山景色秀麗，氣候宜人，森林四季花海，是不可多得的天然氧吧。酒店所有設施和建築皆由休閒風光帶和生態高山林地環繞而成，群山掩映、滿山果樹、瀑布、山溪環繞、山清水秀、鳥語花香，遠離城市喧囂和浮躁，開啟一段世外桃源裡的非凡度假體驗！



準★★★★★天門山希爾頓花園酒店

酒店是希爾頓大中華區全服务型豪華度假酒店，位於雄奇壯麗的“湘西神山”天門山腳下。入住酒店可遠眺雲端之巔有天門吐霧奇觀的天門洞，感受“一步一重天、百步上雲端”的奇幻仙境。酒店占地面積 4.3 萬平方米，擁有多間“花園 4.0 版”各類客房，酒店秉承“明快熱誠”的花園精神，給賓客帶來舒心愉悅、縱情山水的度假體驗。酒店周邊交通便利，與荷花機場近在咫尺，優的地理位置，讓您可以隨時體驗休閒與度假，是您下榻的理想之選。



準★★★★★花開麗景酒店

酒店位於芙蓉鎮收費站龍吉高速出入口旁，距離芙蓉鎮高鐵站僅10分鐘左右的車程，地理位置優，出行十分便捷。酒店裝修風格以休閒度假風格為主，在空間和設計上融合了現代化風格和民族風西蘭卡普元素。在探尋本真的民族傳統風格時，締造匠心精神並提供細緻溫潤的貼心服務，為您開啟新的雅致生活。酒店客房簡約溫馨而不失品質，酒店床品都是採用國內知名品牌，讓您整晚好眠，房間還配備了便利快捷的設施和網路。我們將以真誠的服務和高品質的設施設備，為您打造一段難忘的住宿體驗。



風味餐食

- 牛角山 ● 蘑菇宴 ● 岳陽風味 ● 荊州風味 ● 匯源餐廳 ● 雲禧酒店
- 國賓樓 ● 老村長 ● 韓國烤肉 ● 嘉禾餐廳 ● 泰式風味 ● 溫德姆酒店BBQ+精緻下午茶

每人每日礦泉水一瓶

⑤ 無購物站、無自費

- 導遊在遊覽車上會推薦當地土特產等小物自由選購，絕不強迫！

【航班時間】正確航班時間，以說明會資料和當日實際起飛時間為準。

出發天數	航空公司	航班編號	起飛城市	抵達城市	起飛/抵達時間
第 1 天	華信航空	AE 217	松山 TSA	武漢 WUH	13:25/16:20
第 8 天	華信航空	AE 218	武漢 WUH	松山 TSA	17:35/20:10

【行程內容】

第一天

松山 → 武漢【江漢路步行街】



今日帶著愉快雀躍的心情於臺北松山機場，搭乘豪華客機飛往湖北省省會【武漢市】。

【武漢市】簡稱“漢”，別稱江城，湖北省轄地級市、省會，副省級市、國家中心城市、超大城市，常住人口1373.90萬人，地區生產總值18866.43億元。武漢市地處江漢平原東部、長江中游，長江及其最大支流漢水在此交匯，形成武漢三鎮（武昌、漢口、漢陽）隔江鼎立的格局，市內江河縱橫、湖港交織，水域面積占全市總面積四分之一，被評為國際濕地城市。作為中國經濟地理中心，武漢素有“九省通衢”之

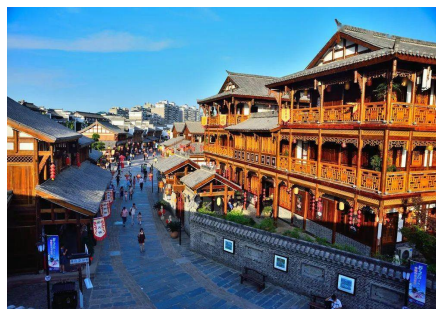
稱，是中國內陸最大的水陸空交通樞紐、長江中游航運中心，其高鐵網輻射大半個中國，是華中地區唯一可直航全球五大洲的城市。武漢市是歷史文化名城、楚文化的重要發祥地。春秋戰國以來，武漢一直是中國南方的軍事和商業重鎮，元代成為湖廣行省省治，明清時期被譽為“楚中第一繁盛處”和“天下四聚”之一。清末漢口開埠和洋務運動開啟武漢現代化進程，使其成為近代中國重要的經濟中心。

【**江漢路步行街**】位於湖北省武漢市漢口中心地帶，全長 1600 米，是中國最長的步行街，有“天下第一步行街”的美譽。這裡原名歆生路，是武漢著名的百年商業老街，並被譽為“武漢二十世紀建築博物館”。步行街上不僅有豐富的購物選擇，更有風格各異的建築、美麗的亮化工程、耐人欣賞的“漢味小品”以及中、西餐飲的大比拼，營造出了良好的休閒觀光氛圍。江漢路步行街南起沿江大道，貫通中山大道、京漢大道，北至解放大道。由於其優越的地理位置和豐富的歷史文化，這裡成為了武漢市民和遊客的熱門去處。同時，這裡的建築群也見證了武漢的歷史變遷，包括租界時期的建築風貌等。當您遊覽江漢路步行街時，別忘了探尋周邊的街道，如黎黃陂路、蘭陵路等，它們都離得不太遠，充滿了特色與魅力。在這裡，您可以深入瞭解武漢的歷史和文化，品嚐地道的美食，享受繁華的商業文化氛圍。

早餐：XXX	午餐：機上簡餐/點心	晚餐：方便逛街，敬請自理
住宿酒店：準★★★★★漢陽美爵酒店 或 豔陽天華美達酒店 或同級		

第二天

武漢-荊州【荊州古城(外觀)、荊州博物館】-常德【千年詩牆、大小河街、柳葉湖】



【**荊州古城**】又名江陵城，是中國歷史文化名城之一。有保存較完好的荊州古城牆，城內東西直徑 3.75 公里，南北直徑 1.2 公里，面積 4.5 平方公里，城牆周長 10.5 公里，高 8.83 米，共六座城門，每座城門上均建有城樓。荊州古城牆始建於春秋戰國時期，曾是楚國的官船碼頭和渚宮，後成為江陵縣治所，出現了最初城廓。經過三百五十多年的風雨，現存的古城牆大部分為明末清初建築。現聳立在人們眼前的雄偉。

【**荊州博物館(週一休館)**】位於湖北省荊州市荊州區，是一座地方綜合性博物館，是中國 4A 級旅遊景區，占地 4.8 萬平方米。始建於 1958 年，館舍占地面積 5 萬餘平方米，建築面積達 2.3 萬平方米，綠化面積 11000 多平方米。截止 2021 年，荊州博物館藏品（主要為考古發掘出土文物）19.6 萬餘件，其中國家珍貴文物 17950 件（套）。荊州博物館配合各項工程建設，發掘出土珍貴文物 12 萬餘件。其中，有戰國絲綢；吳王夫差矛；有戰國秦漢漆器；有中國也是世界上最早的數學專著《算數書》和蕭和“二年造律”的《二年律令》等漢初簡牘；有西漢男屍；有漆木彩繪虎座鳳鳥懸鼓；有漆木彩繪鳳鳥蓮花蓋豆。該館配合各種基本建設，先後發掘了 7000 多座古墓葬和近 20 萬平方米的古文化遺址。1994 年經國家文物局專家評選，該館榮獲中國地級市級“十佳博物館之首”的稱號。2008 年 5 月，荊州博物館被列入中國一級博物館名單。註：如遇週一

休館無法參觀無法退費，造成不便，敬請見諒！

【**千年詩牆**】是一座位于湖南省常德市的大型文化工程，依託沅江防洪大堤修建，全長約五公里，被稱為十裡長堤。詩牆分為八大篇章，包括《百代滄桑》、《名賢題詠》、《武陵佳致》、《蘭芷風華》、《華夏新聲》、《五洲擷英》、《時代風采》和《千古絕唱》。它彙集了古今中外與常德有關的詩歌 1530 首，從先秦到當代，涵蓋了各個歷史時期。這些詩歌由全國 1213 名書法家以真、行、草、隸、篆等書法形式書寫，展現了中華書法藝術的精華。詩牆還刻嵌了 43 幅精美的石壁畫，是全國罕見的藝術表現形式之一。它以“最長的詩書畫刻藝術牆”躋身大世界基尼斯之最紀錄，並獲得了“中國人居環境範例獎”湖南省首個獲得者。詩牆不僅是對中華文化的繼承、發展、弘揚、創新，也是史的回顧、理的啟迪、美的享受。

【**大小河街**】原來是指老常德城臨近沅江岸邊的幾條舊名麻陽街、大河街、小河街的老街。是老常德靠近河運碼頭的最重要的商業區。這裡是依據歷史故事、文化、雕塑和建築，打造的集旅遊、商業、文化、歷史于一身的常德記憶古街。常德河街，是劉禹錫、楊嗣昌、沈從文、黃永玉等文化名人濃墨描繪的繁榮興盛的大碼頭，是烙印在常德的「清明上河圖」。

【**柳葉湖**】因湖面形似一片柳葉而得名，是五萬年前形成的一個天然湖泊，屬於西洞庭湖的一部分。柳葉湖是中國 4A 級旅遊景區、國家水利風景區、省級旅遊度假區。坐落在湖南常德古城東北，東臨洞庭湖、南臨沅水、西依武陵山，北枕太陽山，是集山、水、田園、城四位一體的複合型旅遊度假區，被譽為“中國城市第一湖”和“城市環抱的水上天堂”。

早餐：酒店內早餐	午餐：荊州風味 RMB50/人	晚餐：雲禧酒店 RMB50/人
住宿酒店：準★★★★★雲禧酒店 或 澤雲酒店 或同級		

第三天

常德-張家界【天門山景區含纜車+玻璃棧道+天門洞+扶梯+快線纜車+環保車+鞋套】-湘西【掛在瀑布上的千年古鎮~芙蓉古鎮文化交流考察(含遊船+環保車)、夜遊芙蓉古鎮、特別贈送花開芙蓉秀】



【**天門山國家森林公園**】占地面積 96 平方公里，為四面絕壁的台形孤山，屬典型的喀斯特岩溶地貌。天門山海拔 1518 公尺，是張家界的文化聖地，被稱為“張家界之魂”，有湘西第一神山的美譽。氣勢臨空獨尊，世界上最高海拔的天然穿山溶洞 - 天門洞，門高 131 公尺、寬 57 公尺、深 60 公尺。1999 年世界特技飛行大師曾架機穿越天門洞，引起世人關注。天門山寺，自明朝以來就香火鼎盛。是湘西的佛教中心。故天門山宛如是一座大氣的“天文化”和“仙山文化”為一體的神仙花園。

【**天門山纜車**】是世界上最長的客運索道，全長 7200 公尺，高 1277 公尺。**註：若遇天候或設備檢修維護等不可抗力之因素，纜車停駛或環保車停駛或電扶梯停駛，遊覽的交通工具，需以景區調配為主，敬請見諒！**

【**天門洞**】高 131.5 米，寬 50 余米，南北對開於千尋素壁之上，氣勢磅礴，巍峨高絕，是罕見的高海拔穿山溶洞，更是盡顯造化神奇的冠世奇觀，天門洞終年氤氳蒸騰，景象變幻莫測，時有團團雲霧自洞中吐納翻湧，時有道道霞光透洞而出，瑰麗神奇，宛如幻境，似蘊藏天地無窮玄機。天門洞 千百年承接天地萬物的靈氣，成為人們祈福許願的靈地，天門洞被視為《天界之門》、《天界聖境》，已成為美好幸福的象徵。

【**芙蓉鎮**】本名王村，是一個具有兩千多年歷史的古鎮，溪州土家族土司王朝的起始都王府，承載了土家族土司王朝 818 年輝煌歷史源頭的古鎮。因有一條瀑布穿鎮而過，又稱“掛在瀑布上的千年古鎮”。王村瀕臨酉水，上連川鄂，下通津京，自古是商賈重鎮，非常繁華，歷代土司王在這裡修建行宮，舉行重大活動，會見各路土司，還從這裡運送金絲楠木排送往京城，建造故宮、十三陵，也從這裡乘船奔赴海疆抗倭，久而久之這裡便成了人們心目中的“王者之村”。芙蓉鎮位於湘西土家族苗族自治州境內的永順縣，與龍山裡耶鎮、瀘溪浦市鎮、花垣茶峒鎮並稱湘西四大名鎮，又有酉陽雄鎮，“小南京”之美譽。

【**花開芙蓉秀**】畢茲卡的狂歡：去湘西，當然要去芙蓉鎮看夜景，更加不能錯過的是這場民俗風情演藝《花開芙蓉·畢茲卡的狂歡》，演出精彩絕倫，土家族阿哥阿妹熱情如火。這場演出不僅是熱鬧的歌舞、炫彩的舞美、震撼的視聽、感人的故事，更有「畢茲卡」遺落千年的歷史傳說！它演繹了芙蓉鎮土家兒女的情和愛，以及土家族的民俗之美。**註：花開芙蓉秀，如因景區、天氣、時間關係或客人自身原因無法觀看，此秀為贈送無法退費，敬請見諒！**

早餐：酒店內早餐	午餐：蘑菇宴 RMB50/人	晚餐：中式合菜 RMB50/人
住宿酒店：準★★★★★花開麗景酒店 或茶兮泰酒店 或同級		

第四天

湘西【**墨戎苗寨**】-張家界【**張家界大峽谷+雲天渡玻璃橋+VR 體驗+玻璃棧道、特別贈送天門狐仙秀**】



【**墨戎苗寨**】即龍鼻嘴村，位於吉首、古丈、保靖三縣（市）交界處，全村由 13 個苗寨組成。該村正處於張家界至鳳凰這一“黃金通道”上，焦柳鐵路、龍吉高速公路、省道 S229 公路穿寨而過，交通便利。“墨戎”為苗語，意為“有龍的地方”。墨戎苗寨的苗族風情、苗族文化藝術主要有：苗族服飾銀飾、苗族刺繡、苗族建築、苗族趕秋、苗歌、四方鼓、蕩秋千、舞獅耍龍、上刀梯下火海、巫儺絕技等。墨戎苗寨被湖南省有關廳局和國家有關部委分別授予苗族花鼓之鄉、民族團結示範點、湖南省少數民族特色村寨、湖南省特色旅遊名村、中國少數民族特色村寨、中國傳統村落、中國非物質文化遺產傳承基地、中國民間文化藝術之鄉、中國 3A 級旅遊景區。

【**張家界大峽谷**】張家界大峽谷旅遊風景區為國家 4A 級旅遊景區，集山、水、洞於一身，是張家界地貌的博物館，在這裏可觀賞到北溫帶喀斯特地形的全部風景！

【**雲天渡玻璃橋**】張家界大峽谷玻璃橋為一座景觀橋樑，兼具景區行人通行、遊覽、蹦極、溜索、T 台等功能。主跨 430 米，一跨過峽谷，橋面長 375 米，寬 6 米，橋面距谷底相對高度約 300 米。這座全透明玻璃橋長度、高度位居世界第一。成為世界首座斜拉式高山峽谷玻璃橋；並創下世界最高最長玻璃橋、首次使用新型複合材料建造橋樑等多項世界之最。

【**天門狐仙秀音樂劇**】故事改編自神話傳說《劉海砍樵》，講述了一段感天動地的人狐之戀。劇中真實展現了東方玄幻風格的場景：近 1 萬平米劇場的漫天飛雪、狐狸精在舞臺上直接變幻成人型、超大可移動人造月亮、瞬間被流水包裹的 5000 平米玻璃鋼炫彩舞臺、60 米長高空飛橋、主人公飛升至上百米高空變換成星星消失...劇中使用了大量機械、魔術及特效，營造出一幕幕令人驚異的奇幻場景，讓觀眾瞠目結舌、匪夷所思。

註：《天門狐仙秀》如遇停演則改為第 5 天觀看《魅力湘西秀》。

早餐：酒店內早餐	午餐：牛角山 RMB50/人	晚餐：韓國烤肉 RMB50/人
住宿酒店：準★★★★★天門山希爾頓花園酒店 或瑞景漫山溫德姆酒店 或同級		

第五天

張家界【百龍觀光電梯+天子山纜車、袁家界風景區、迷魂台、天下第一橋、天子山、賀龍公園、禦筆峰、金鞭溪、水繞四門、外觀七十二奇樓打卡】



【百龍觀光電梯】特別安排搭乘唯一擁有三項世界紀錄的，是世界上最快的客運電梯、是世界上載重量最大、世界上最高的觀光電梯、也是世界最高暴露在戶外的電梯

【天子山自然保護區】總面積為 9000 余平方公引，近一百平方公里。境內最高點昆侖峰海拔 1262.5 米，最低點泗南峪，海拔 534 米。天子山的神奇，在於煙雲繚繞的奇石危峰，如柱、如塔、如筍，低者數公尺，高者數公引，雕鏤百態。有屈子行吟，有姐妹私語，有夫妻情深，有眾仙聚會、群娥起舞，有天兵出征等天然群像。當地群眾稱形同武將的

石柱為“四十八大將軍，四十八小將軍”，擺起八門鎖陣，天子坐朝閱兵。

【袁家界風景區】後花園翠谷之中，石峰攢簇，澗水榮回、古木參天，寒雲鋪地，登高俯瞰，似天然盆景，石峰成百上千，高入雲、矮臥地，如獅如虎，如兔如龜，大起大落，相映生輝。位於國家森林公園北部，是鑲嵌在武陵源核心景區的一顆明珠。

【迷魂台】這裡清晨和天氣變換時，雲霧翻滾，群山時隱實現，變幻莫測，使人難辨天上人間。

【天下第一橋】屬袁家界精華景點。大自然的鬼斧神工，將一塊厚約 5 米的天然石板，橫空“架”在兩座山峰之上，連接東西兩峰。高度、跨度和驚險均為天下罕見，故稱「天下第一橋」。

【賀龍公園】為紀念賀龍元帥誕辰 90 周年而興建，屹立在“雲青岩”上，賀龍元帥“兩把菜刀鬧革命”，南昌起義，二萬五千裡長征，抗日戰爭，功績卓著...文化大革命，歷經滄桑。公園內還有當年他戰鬥過的部隊所贈的坦克與戰機實物。

【禦筆峰】這裡雲纏霧繞、似沉似浮，人稱“瓊山仙閣”。被公認為是武陵源砂岩大峰林風光的標誌景點，不斷出現在海內外各種媒體和宣傳品上面，堪稱天下一絕。山谷中數十座錯落有致的秀峰突起，其中有並列的三座石峰，高低不一，遙沖藍天。傳說這是向王天子的“御用筆”，故名禦筆峰。

【金鞭溪】金鞭溪沿線是武陵源風景最美的地界，從張家界森林公園門口進入後，往前步行 300 米左右就是金鞭溪的入口，全溪長 5.7 公里，穿行在峰巒幽谷雲間，溪水明淨，跌宕多姿，小魚遊弋其中，溪畔花草鮮美，鳥鳴鶯啼，人沿清溪行，勝似畫中游。

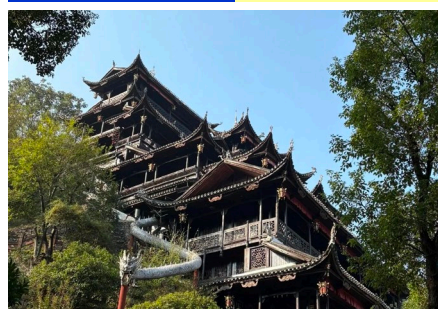
【水繞四門】進入金鞭溪，沿途穿行於深壑幽谷之中，曲折宛轉，依山傍水的壯觀美景，讓人感受深刻，被譽為武陵源最精華的景觀，沿溪而行一步一景，令人目不暇給。

【七十二奇樓】是全球唯一一棟以土家吊腳樓為建築形態的超高層大樓，2019 年成功申報吉尼斯世界紀錄，是全世界最高最大最壯觀的土家民族建築。72 是個文化概念，也是個虛數，意思是很多，七十二奇樓特色鮮明，業態豐富，吃喝玩樂購應有盡有，走進這個地方，您會得到七十二種不同的新奇體驗，看到七十二般變化，所以叫七十二奇樓。

早餐：酒店內早餐	午餐：嘉禾餐廳 RMB50/人	晚餐：泰式風味 RMB50/人
住宿酒店：準★★★★★天門山希爾頓花園酒店 或瑞景漫山溫德姆酒店 或同級		

第六天

張家界【土家風情園景區、軍生畫院】-常德【入住國際五星酒店享用設施及愜意時光：特別安排酒店內精緻下午茶及點心（4 人一套）】



【土家風情園景區】園內建築多為木石結構，雕樑畫棟，金碧輝煌，飛簷翹角，玲瓏雅致。代表作有土司城堡、擺手堂、土家山寨。特別是衝天樓，依山造閣，氣勢恢宏，樓高 48 公尺，九重十二層，曲徑回復，獨具匠心。還有原汁原味的土家文藝節目。註：如遇景區關閉，則替換為土司王府，敬請見諒！

【軍聲畫院】館裏展示著各種砂石畫，砂石畫集國畫構圖，西畫手法、溶版畫，雕刻及藝術盆景之精髓為一體。古樸典雅，色彩自然，具有強

烈的立體感和浮雕藝術效果，其圖面無不流溢著濃郁的自在神韻和湘西民族風情。

【桃花源溫德姆至尊豪庭酒店】地處常德市桃源縣熱市鎮，所在雲盤山景色秀麗，氣候宜人，森林四季花海，是不可多得的天然氧吧。酒店所有設施和建築皆由休閒風光帶和生態高山林地環繞而成，群山掩映、滿山果樹、瀑布、山溪環繞、山清水秀、鳥語花香，遠離城市喧囂和浮躁，開啟一段世外桃源裡的非凡度假體驗！

早餐：酒店內早餐	午餐：匯源餐廳 RMB50/人	晚餐：酒店內 BBQ RMB80/人
住宿酒店：國際★★★★★桃花源熱市溫德姆至尊豪庭酒店 或常德武陵天際喜來登酒店 或同級		

第七天

常德-岳陽【岳陽樓(遠觀)+洞庭湖】-武漢【天下江山第一樓~黃鶴樓(含景區往返電瓶車)、戶部巷小吃一條街、江灘夜景】



【岳陽樓(遠觀)】位於湖南省岳陽市岳陽樓區洞庭北路，地處岳陽古城西門城牆之上，緊靠洞庭湖畔，下瞰洞庭，前望君山；始建於東漢建安二十年（215年），歷代屢加重修，現存建築沿襲清光緒六年（1880年）重建時的形制與格局；因北宋滕宗諒重修岳陽樓，邀好友范仲淹作《岳陽樓記》使得岳陽樓著稱於世。自古有“洞庭天下水，岳陽天下樓”之美譽，與湖北武漢黃鶴樓、江西南昌滕王閣並稱為“江南三大名樓”，是“中國十大歷史文化名樓”、古代四大名樓之一，世稱“天下第一樓”。

【洞庭湖】古稱雲夢、九江和重湖，位於長江中游荊江河段南岸，湖北省南部、湖南省北部。經過地質運動和人類活動的雙重作用，洞庭湖現已分割成東洞庭湖、南洞庭湖、西洞庭湖，三湖之間通過河網沼澤和洪道連接。明清時期洞庭湖面積約 5400 至 5600 平方千米，此後由於四口分流入湖的洪水夾帶大量泥沙，湖盆不斷淤積，面積不斷減少，現為 2625 平方千米。

【黃鶴樓】江南三大名樓之一，與嶽陽樓、滕王閣並稱江南三大名樓，赤紅廊柱金黃琉璃瓦，金碧輝煌是遊人每到武漢必遊之處。黃鶴樓是蜚聲海內外的名勝，她瀕臨長江之濱，雄踞蛇山之首，登樓遠眺，極目千裏；俯瞰江漢，氣勢磅礴。樓姿之雄偉，居江南三大名樓之首。自古享有『天下絕景』和『天下江山第一樓』的美譽。

【戶部巷小吃一條街】全稱戶部巷漢味風情街，位於湖北省武漢市武昌區司門口，連通民主路和自由路，東靠十裡長街（解放路），西臨長江，南枕黃鶴樓，北接都府堤；長約 150 米，寬 8 米，是集小吃、休閒、購物、娛樂於一體的特色風情街區，被譽為“漢味小吃第一巷”。

【江灘夜景】武漢江灘夜景是武漢市的一大亮點，以其獨特的魅力和美麗的景色吸引了眾多遊客。漢口江灘位於武漢市江岸區和武漢市江漢區，是世界上最大的城市內部公共休閒場所之一，與長江美景相映成趣。這裡的夜景尤為迷人，展現了武漢的繁華與美麗。

早餐：酒店內早餐	午餐：岳陽風味 RMB50/人	晚餐：國賓樓 RMB50/人
住宿酒店：準★★★★★漢陽美爵酒店 或豔陽天華美達酒店 或同級		

第八天

武漢【晴川閣、大禹神話園】→ 松山



【晴川閣】又名晴川樓，位於湖北省武漢市漢陽區，地處長江北岸龜山東麓的禹功磯上，北臨漢水，東瀕長江，與黃鶴樓隔江相望，互為襯托。晴川閣始建於明嘉靖年間，為漢陽知府范之箴在修薛禹稷行宮（禹王廟）時增建，重建於 1984 年，得名於唐朝詩人崔顥“晴川歷歷漢陽樹，芳草萋萋鸚鵡洲”詩句，有“三楚勝境”之美譽。

【大禹神話園】位於湖北省武漢市漢陽區晴川大道沿線的一座以大禹神話故事為背景的園林，旨在弘揚大禹治水精神，激勵民志。該園位於漢陽江灘的一部分，具體位置在長江大橋與晴川閣之間，占地面積約為 24000 平方米，分為上、中、下三個區域，以及一個中國洪水文化展示館。

後續前往機場辦理登機手續，搭乘豪華客機返回台北松山機場，快快樂樂地歸向家園。

早餐：酒店內早餐	午餐：老村長 RMB50/人	晚餐：機上簡餐/點心
住宿酒店：溫暖的家		

以上行程順序僅供參考，實際行程順序以團體行進順利為準

以上行程景點/餐廳/飯店如遇安全/政府徵收/景區關閉或維修等不可控因素，旅行社有調整權利，若無法接受，請勿報名！#

本行程團費所含景點門票均已分攤老人/小孩等優待票差價，亦不另行退還差價，請配合出示證件，若無法接受，請勿報名 #
中國大陸地區每年 4、5 月及 10、11 月季節交替期間，氣溫約 13-22 攝氏度，晝夜溫差大；酒店須配合政府環保節能政策，於此期間僅提供送風模式，無法提供冷氣；一般冷氣開放時間為 5 月底至 9 月底，具體時間以各酒店實際狀況為主，造成不便，請見諒！

◆70 歲以上或特殊旅客參團注意事項◆

- 1.若有行動不便（需要輪椅服務等）、慢性疾病、年滿 70 歲以上之貴賓，請主動告知。
 - 2.為考量旅客自身之旅遊安全及行程順暢度，並顧及同團其他團員之遊覽權益，行動不便之貴賓，需與能獨立照顧您之家人或友人同行（家人/友人年齡需未滿 65 歲）。
- 以上 2 點需經敝公司評估，方始可接受報名。若報名付訂金後，本公司得知貴賓有行動不便等狀況，將取消貴賓參團，取消費和已產生的費用會向貴賓收取。

【特別說明】

- 1.報名預購作業金/訂金NT\$15000/人。
- 2.在網路上完成報名動作，只是完成預定手續，並不保證一定有團位，尚需待客服人員確認後方可確定。
- 3.網頁優惠名額有限，若優惠名額已滿，請以當時報名之網頁價格計算；促銷優惠限定團，請訂單成立後請立即付訂，不便之處，敬請見諒。
- 4.本行程團體機票（含燃油附加稅等）一經確認/開票后，均無退票價值；如遇疾病因素無法搭乘可提供醫療診斷證明，本公司協助申請退票，是否能退票以航空公司認定和實際退下費用為準；此點基于航空公司之規定，故請接受再報名，敬請見諒！

【費用包含】

- 1.住宿:全程入住正規涉外標準酒店(二人一室)。
- 2.用餐:如行程所標示。
- 3.兩地機場稅及燃油附加費。
- 4.保險:新台幣250萬旅遊責任險暨新台幣20萬意外醫療險(旅客未滿15歲或70歲以上，依法限制最高新台幣250萬旅行業責任險)。

【費用不含】

- 1.導遊、領隊和司機之服務小費：NT300元/人/天(請交于領隊統籌付給當地導遊及司機)。
- 2.房間小費以及行李小費敬請自付，行李小費以一件行李計算，提送一次建議人民幣5元/件，入住及離開酒店共2次提送，建議人民幣10元/件。
- 3.護照及新辦卡式電子臺胞證費用(費用請洽服務人員)
- 4.旅遊平安保險及旅遊不便險等其他私人保險項目。
- 5.行程表上未註明之各項開銷，建議、自費或自由活動所衍生之任何費用。
- 6.純係私人之消費：如行李超重費、飲料酒類、洗衣、電話、床頭與行李等禮貌性質小費及私人交通費。
- 7.團體旅責險不包含當地染疫後的所有醫療費用。

【作業規定】

- 1.團體報名確認後請繳交訂金。如個人因素無法成行取消當團行程，訂金無法退回。團體機票需團體去團體回，無法更改回程。
- 2.本行程團體機票（含燃油附加稅等）一經確認/開票后，均無退票價值；如遇疾病因素無法搭乘可提供醫療診斷證明，本公司協助申請退票，是否能退票以航空公司認定和實際退下費用為準；此點基于航空公司之規定，故請接受再報名，敬請見諒！
- 3.此團型使用團體機位，航班不可指定、不可延回、不可更改進出點、不可指定座位；特殊餐食及需求請報名時告知客服人員，以便作業。
- 4.本行程交通、住宿、觀光點絕對以最順暢之遊程作為安排，若遇特殊狀況如交通阻塞、觀光點休假、住宿飯店

調整及其他不可抗拒之因素，或因飛機起降的時間、轉機點、進出點調整，行程因此可能會有所更動，本公司保有變更行程之權利。

5.航空公司保留航班時間調整及變更之權利。

6.請務必於起飛前3小時抵達機場辦理登機手續，逾時關櫃旅客需自行負責。

7.逢旺季或客滿，航空公司要求提早開立機票，繳交尾款時間將依航空公司規定辦理，不便之處敬請見諒！

8.正確行程內容、順序、班機時間、降落城市以及住宿飯店，請以行前旅遊手冊之行程表或說明會資料為準。

9.行程及餐食將會視情況（如季節、預約狀況、觀光地區休假及住宿飯店地點）調整。

10.旅途期間景區如需收取臺胞證查驗，煩請配合。

11.導遊會在車上販售當地土特產小物，貴賓可酌情選購，絕不強迫購買！

12.本行程為團體旅遊行程，為顧及旅客於出遊期間之人身及其他安全問題，於旅遊行程期間恕無法接受脫隊之要求；若因此而無法滿足您的旅遊需求，建議您另行選購團體自由行或航空公司套裝自由行，不便之處敬請諒。

13.本行程須同進同出，不可延回，若脫隊者行程中所載明之餐食，旅遊，住宿，船位等團體行程，將視為自動棄權，恕不退其餘團費。

14.大陸地區酒店常常會因官方批准星等的評比時間較長，或因酒店本身不想申請星等，但其酒店的建造、服務等格局都依同星級酒店標準，遇此狀況酒店將用【準】字自來代表，如造成困擾，敬請見諒。

15.本行程酒店住宿皆為2人1室（二張單人床房型）：

a.因中國大陸地區沒有3人房型，因此若是加床，即是在原標準房內加行軍床或加床墊；但有部份飯店連行軍床或床墊都沒有得加，並且加床者費用並無減少，相當劃不來！

b.中國大陸地區酒店需加價才能指定大床房型，或該酒店大床房數少，故無法保證用房。

c.單人報名時，若無法覓得合住的同性別旅客，需補單人房差，敬請見諒。

16.若有特殊餐食者（例如吃素、不吃牛肉者）請至少於出發前5天（不含假日）告知承辦人員，為您處理。需求全程素食餐之貴賓，機上由航空公司安排外，行程中餐食將以每1~2人為二菜一湯，3人為三菜一湯，4人則為四菜一湯...以此類推，至一桌八菜一湯為上限(以現場具體情況處理)。

17.單人報名者：飯店房型以兩人一室為主。單人報名者，本公司將盡量安排同性別旅客或領隊同房；若指定單人入住，請按房型補足單人房價差，實際價差費用以當團說明公布為準。

18.如未滿20歲之未成年人，未與法定代理人一同報名參加旅遊行程時，須得法定代理人之同意，報名始為有效！為確認您的報名有徵得法定代理人之同意，請記得將旅行社所給旅遊定型化契約書或同意書，提供給您的法定代理人簽名後並繳回，報名手續始有效完成！

19.請注意：團員欲刷機票票根時，請依各家航空公司作業程式提出申請，謝謝合作。票根請於開票前向當團OP提出申請，出發後則只能申請搭機證明，工作天數不一定，等候航空公司通知。且需收取手續費單程一份NTD100，來回各一份NTD200。