

## 【冬戀哈爾濱 夢幻童話雪鄉】

吉林霧凇島 冰雪大世界冰雕 東北虎林園 文化交流考察 8 日

全程無購物站、無自費

### 【行程特色】



### 北·國·風·光 中國童話雪鄉

雪鄉猶如一顆璀璨的明珠，鑲嵌在牡丹江市大海林林業局境內、張廣財嶺的東南坡。景色秀麗民風淳樸氣候獨特的中國雪鄉雙峰景區，積雪期長達七個月，深達 2 米，皚皚白雪在風力的作用下隨物具形，千姿百態，夜景尤為美麗，雪鄉人在自家掛起大紅燈籠，潔白如玉的白雪在大紅燈籠的照耀下，幻化無窮。



擁著層層疊疊的積雪，百餘戶的居民區猶如一座相連的雪屋，房舍隨物具形的積雪狀似奔馬、臥兔、神龜、巨蘑...千姿百態，仿佛天上的朵朵白白雲飄落。雪鄉從初冬冰花乍放的清晰到早春霧凇涓流的婉約，無時無刻不散發著雪的神韻，因此得名—“中國雪鄉”。





能工巧匠用智慧與技巧  
以冰雪雕塑藝術語言描繪著一幅幅壯麗的畫卷

## 冰雪大世界 冰雕展

哈爾濱冬季旅遊亮點

黑龍江著名冰雕雪景主題公園，是中國哈爾濱國際冰雪節展場，更是全球規模最大的冰雕展之一。夢幻迷離的冰冰雪雕碩，在雪上展示一片純白，到了夜晚襯著數以萬計的 LED 燈，展現五光十色的姿態，照亮在松花江畔。



## 吉林霧淞島 登島近觀中國四大自然奇觀-夢幻霧淞

霧淞島是松花江上的一座小島，松花江兩岸煙籠寒水，樹茂枝繁，冬日裡不凍的江水騰起來的水霧，遇到寒冷的空氣，在樹上凝結為霜花氣象學稱之為霧淞，當地群眾稱為樹掛。

霧淞島因霧淞多且美麗而得名。這裡樹形奇特，沿江的垂柳掛滿了潔白晶瑩的霜花，江風吹拂銀絲閃爍，景色既野又美。有句俗話說“夜看霧，晨看掛，待到近午賞落花”，說的便是霧淞從無到有，從有到無的過程。

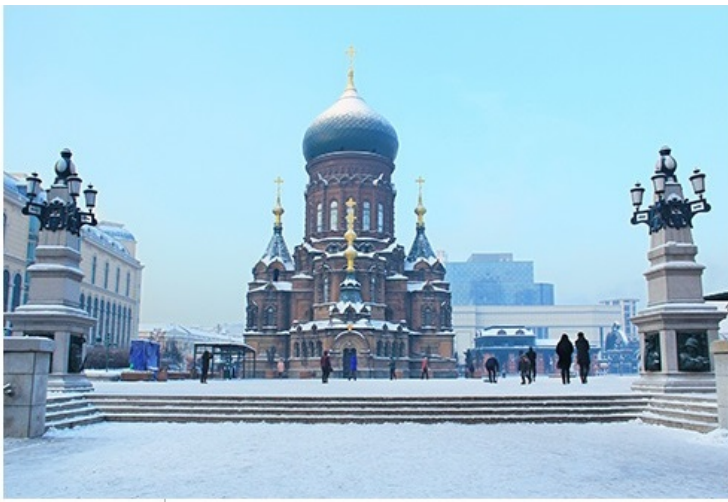


## 百年老街 中央大街

位於哈爾濱道裡區最繁華的商業中心，始建於1898年，全長1450米，占地面積約1平方公里，是目前亞洲最大最長的步行街。全街建有歐式及仿歐式建築71棟，並匯集了文藝復興、巴羅克、折衷主義及現代多種風格市級保護建築，是國內罕見的一條建築藝術長廊，是目前亞洲最大最長的步行街之一。您可以享受北國自在的購物情趣，大街上充滿俄羅斯、法式建築物風情，在此可讓您體驗北國人士之風土人情。







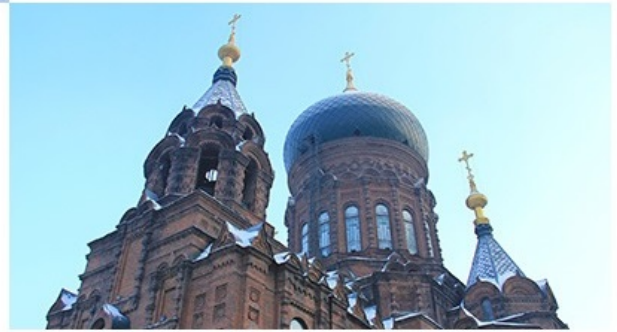
## 聖索菲亞教堂廣場

哈爾濱地標建築 | 俄式建築見證哈爾濱歷史

位於中國東北部的黑龍江省哈爾濱市道裡區透龍街88號，是哈爾濱市區的標誌性建築之一，是一座始建於1907年3月的拜占庭式建築的東正教堂。

教堂採用希臘十字平面佈局，從鳥瞰視角看，呈現出一個中央圓頂與四個延展出的希臘字母“II”形狀的廊道相交的結構。教堂占地面積達721平方米，主塔高度達53.35米，是哈爾濱市區的重要地標。

教堂的外牆用花崗岩和大理石裝飾，展現了莊重、華麗的特點。教堂的建築風格為拜占庭式，充分體現了拜占庭藝術的精髓。外牆設計注重對稱性和裝飾性，石雕花紋細密精緻，充滿濃郁的拜占庭風格。教堂的主塔採用折尖形狀，頂部覆蓋著金色的穹頂，散發出閃耀的光芒。



## 淨月潭國家森林公園

位於吉林省長春市東南部，總面積 96.38 平方公里，擁有亞洲最大人工森林，是長春市一張靚麗的旅遊名片。1989 年被批准為中國國家級森林公園，2011 年晉升為中國國家 5A 級旅遊景區，被譽為“淨月神秀”和“都市氧吧”。碧松淨月塔樓是淨月潭國家級風景名勝區內標誌性的建築。塔樓坐落於觀潭山上。遠看碧松淨月塔樓佇立在茫茫的林海中，就像一名綠色的衛士，保衛著淨月潭這片淨土。在冬天，淨月潭變身白色的童話世界，園區內的“藍冰”、冰封玫瑰等景觀吸引諸多遊客前來打卡拍照。奪人心魄的大塊大塊藍冰，就這樣擺放在皚皚白雪之上，晶瑩剔透，顏色泛藍。只要置身其中，就宛如置身童話世界。



## 長春東北虎林園

位於長春市東南部的淨月潭國家級森林公園內，既是以散養東北虎為主的生態型野生動物園，又是全省最規範的野生動物救護繁育馴化基地，威風凜凜的東北虎，林木鬱鬱的美景，是國家林業局、吉林省林業廳鑒於人口增長和人類活動對野生動物生存帶來的影響和損害，為及時救助傷病野生動物，拯救保護瀕危物種而立項建設的，是集東北虎等珍稀瀕危野生動物救護、繁育、野化以及觀賞為一體的大型園區。





# The hill

網紅打卡地

## 這有山購物綜合體

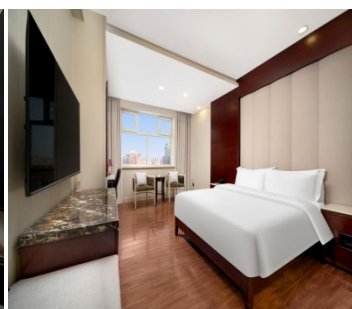
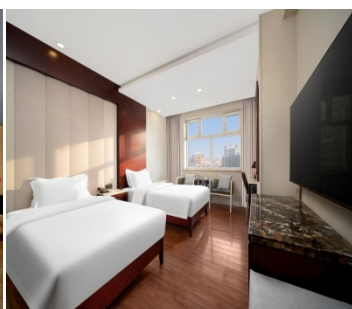


位於吉林省會長春市紅旗街，是朝陽區  
著力打造的集旅遊、美食、商業、休閒  
為一體的24小時不閉店夜經濟專案。  
2021年，榮獲艾蒂亞頒發的第10屆艾蒂  
亞獎中國最佳新型旅遊專案獎金獎。

## 精選飯店

### 準★★★★★禧祿達國際酒店

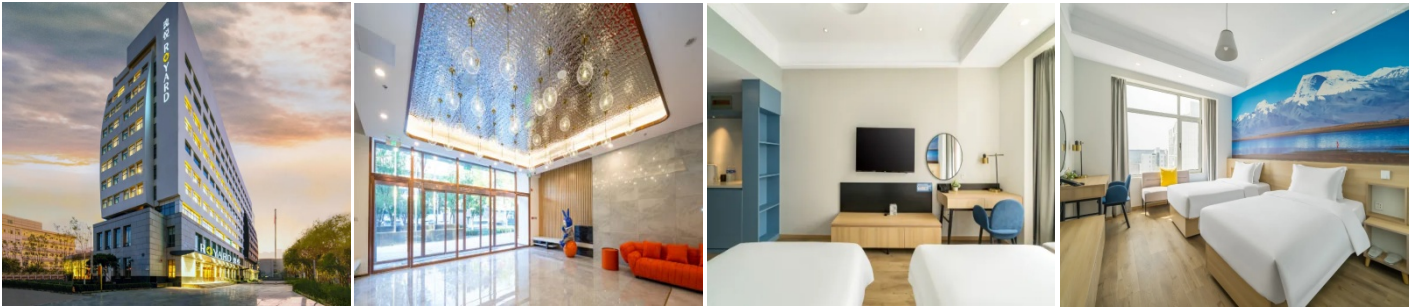
酒店(九號公館)位於東一條路，周圍餐飲、娛樂等生活配套齊全，出行便利。酒店地面 25 層，地下一層停車場，是牡丹江順峰集團興建的集客房、餐飲、會議、洗浴、娛樂、健身為一體的綜合性酒店。酒店擁有兩百九十餘間客房，設備齊全，滿足您的需求。禧祿達國際酒店是您商務、會議、旅遊、休閒的理想之所。





## 準★★★★★北京瑰悅酒店

酒店坐落於北京順義區天竺空港工業區天緯四街，酒店有多種風格和檔次的大床雙床房，每間客房配備高端酒店標配的舒適親膚質感的床品，床墊品牌是金可兒，護脊好睡眠。客房內設施設備齊全，還有無接觸機器人送餐服務，滿足所有客人的入住需求。酒店自助早餐廳有 20 多種中西菜品提供，滿足客人的不同需求。



## ★★★★吉林恒陽大酒店

酒店位於吉林市豐滿區吉林大街與廈門街交匯處，酒店地處豐滿區中心地帶，通向各區域的公共交通，出行便利。酒店及周邊擁有完整的休閒、餐飲、娛樂等配套設施，讓您在閒暇時盡享商務便利、生活樂趣。酒店客房裝修溫馨、現代、自然、舒適。舒適的睡床，柔軟的棉品被褥，回歸自然的現代環保傢俱，豐富的房型滿足您不同的入住需求。酒店將免費提供 24 小時熱水、免費 WIFI 等服務；擁有自助早餐，每天為賓客提供營養豐富的美食。



### 風味餐食

- 筋餅風味
- 滋補藥膳
- 東北火鍋
- 東北鐵鍋燉
- 鏡泊湖魚宴
- 鍋包肉風味
- 東北風味
- 東北料理
- 中式合菜
- 酸白菜肉鍋
- 東北餃子宴
- 烏拉滿族火鍋

每人每日礦泉水一瓶

◎ 無購物站、無自費

- 導遊在遊覽車上會推薦當地土特產：東北黑木耳、藍莓果乾等自由選購，絕不強迫！

【航班時間】 正確航班時間，以說明會資料和當日實際起飛時間為準。

| 出發天數  | 航空公司 | 航班編號   | 起飛城市    | 抵達城市    | 起飛/抵達時間       |
|-------|------|--------|---------|---------|---------------|
| 第 1 天 | 海南航空 | HU7988 | 桃園 TPE  | 北京 PEK  | 13:10/16:35   |
| 第 1 天 | 海南航空 | HU7129 | 北京 PEK  | 哈爾濱 HRB | 22:30/00:30+1 |
| 第 7 天 | 海南航空 | HU7130 | 哈爾濱 HRB | 北京 PEK  | 22:00/00:15+1 |
| 第 8 天 | 海南航空 | HU7987 | 北京 PEK  | 桃園 TPE  | 08:00/11:10   |

## 【行程內容】

### 第一天

桃園 → 北京 → 哈爾濱



今日帶著愉快雀躍的心情集合於桃園國際機場，由專業領隊協助辦理登機手續，經由北京轉機前往黑龍江省會**哈爾濱**。

【**哈爾濱**】別稱“冰城”，位於中國東北，黑龍江省西南部，是黑龍江省省會、副省級市，是中國東北北部政治、經濟、文化中心。哈爾濱是國際性綜合交通樞紐城市、國家綜合貨運樞紐補鏈強鏈支持城市，以農產品深加工、先進裝備製造、現代生物醫藥為主導產業，升級改造傳統產業，發展現代化農業。哈爾濱是中國歷史文化名城、世界音樂之城、東亞文化之都、中國冰雪文化之都，有“東方莫斯科”

“東方小巴黎”之美稱，連續多年被評為中國十佳冰雪旅遊城市第 1 名。

早餐：XXX

午餐：機上簡餐/點心

晚餐：XXX

住宿酒店：★★★★智選假日酒店 或景辰酒店 或北大荒國際酒店 或同級

### 第二天

哈爾濱-橫道河子【中東鐵路機車庫、油畫村、俄羅斯傳統民居(外觀)、聖母進堂教堂】-牡丹江



【**中東鐵路機車庫**】由 15 個並列庫房呈扇面形蟬聯組成，磚牆堅厚，有鐵瓦蓋頂，總面積約為 2000 多平方米，其超大的庫房面積在中東鐵路沿線是獨一無二的。機車庫就像一把打開的小扇，15 個並列的停車位元元元元像扇面，小扇的軸心就是當時調轉機車頭的大轉盤。大轉盤伸向每一扇庫門的鐵軌就是扇骨，轉動時調動各停車位上的機車出入車庫。這種“三位一體”的完美組合，體現了獨具匠心的設計。如今，掉轉機車頭的「軸心」已經被改造成了花池，「扇骨」也已經被拆除。

【**油畫村**】從上個世紀五十代開始，獨具慧眼的畫家踏進這個小鎮。近年海林市在小鎮裡專門為各地來的畫家建立了中國橫道河子油畫村，現已建有大型展廳 4 個，畫家創作室 23 間，畫家宿舍 13 間，可同時接納 100 名畫家入駐創作，掛牌入駐知名畫家達 100 多名，成為魯迅美術學院等 7 所高校美術實訓基地。

【**俄羅斯傳統民居**】橫道河子有一條俄羅斯老街，這裡是俄式風情的集中地。兩百多棟 1901 至 1905 年建成的俄式風格建築仍然屹立於此，這些建築有的已成為普通民居，有的早已人去樓空，但仍散發著迷人的風采，很多被列入國家級或市級保護中。

【**聖母進堂教堂**】約金斯克教堂又叫聖母進堂教堂，當地人習慣叫它「喇嘛台」。該教堂為一層俄式建築，完全使用木材 卡、嵌、鑲、雕建成。教堂始建於 1901 年，總佔地約 400 平方米，室內可容納 500 名信徒進行宗教活動，曾一度成為西起石頭砬子、亞布力乃至哈爾濱，東到海林、鐵嶺河一帶東正教的活動中心。

早餐：酒店內早餐

中餐：筋餅風味 RMB50/人

晚餐：東北鐵鍋燉 RMB50/人

住宿酒店：準★★★★★禧祿達國際酒店 或東方明珠酒店 或同級

### 第三天

牡丹江-雪鄉(含環保車)【雪韻大街、觀光棧道、雪鄉郵局、雪鄉大石碑打卡拍照、民俗博物館、蹦迪晚會】-二浪河



【**雪韻大街**】是雪鄉最熱鬧的街道，冬季晚上的夜景很美。這條不過 500 米長的街道兩側開著各種商店、旅館，也能看到不少餐館和擺在路邊的小攤。

【**觀光棧道**】全長約 3200 米，棧道寬 2.5 公尺，整個棧道為木質結構，依棒槌山山勢而建，以臺階式向上延伸。站在這裡可以看到美輪美奐的雪景，雪松、雪掛讓您盡收眼底，在雪景籠罩下的村莊，宛如一幅美麗的圖畫，一片銀色的世界。

【**雪鄉郵局**】位於雪鄉景區內雪韻大街上，郵局內有明信片、冰箱



貼及各種紀念小飾品等在此售賣。

【雪鄉大石碑】“中國雪鄉”石碑是雪鄉的標誌性景點之一，來到雪鄉必打卡的景點。

【民俗博物館】博物館內展品為民間物品及具有雪鄉特色的書畫、圖片、紀念品等文化產品，記錄著雪鄉的發展和變遷，綜合展示了地域特色和習俗文化。

【蹦迪晚會】是在雪韻廣場。每晚 19:30，雪韻廣場會準時拉開雪地蹦迪的帷幕，遊客可以與當地居民和遊客一起在雪地上盡情舞動，享受冬季的狂歡。雪鄉的夜晚非常熱鬧，到處是人聲鼎沸的景象。

註：以現場園區公告為主，如因景區、天氣原因或客人自身原因無法觀看，則無法退費，請見諒！

|                       |                  |                  |
|-----------------------|------------------|------------------|
| 早餐：酒店內早餐              | 中餐：鏡泊湖魚宴 RMB50/人 | 晚餐：酸菜白肉鍋 RMB50/人 |
| 住宿酒店：準★★★★二浪河精品民宿 或同級 |                  |                  |

## 第四天 二浪河-吉林【天主教堂(外觀)、臨江門大橋、夜遊松江路】



【天主教堂(外觀)】占地面積約 6449 平方米，建築面積約 800 平方米，塔尖高約 45 米，為典型的哥特式建築，全部為磚石結構。由主體由教堂和鐘樓組成，教堂平面呈“十”字形。鐘樓為三座尖塔組成，中間鐘樓內掛銅鐘。堂內有 16 根圓形大石柱，每根高 28 米，直徑 0.5 米，柱面光滑如銀。無木梁、木柱，屬單脊瓦屋面磚石拱形結構。見證了東北軍閥混戰、民不聊生的悲慘過去，見證了“九·一八”事變後日軍侵佔、東北淪陷的家國恥辱，也見證了日本投降的歷史時刻，還見證了吉林市解放的黎明曙光，更見證了新中國成立後的城市變遷。

立後的城市變遷。

【臨江門大橋】是中國第一座獨塔斜拉橋，位於吉林省吉林市的松花江上，連通船營區與豐滿區。是松花江上重要的交通樞紐，曾獲建設部優秀設計二等獎等榮譽。

【夜遊松江路】松江中路是吉林省吉林市船營區沿松花江南岸建設的景觀道路，西起臨江門大橋，東至吉林大橋。該路段兼具市政交通與城市客廳功能，既是馬拉松賽事核心賽道，也是承載吉林“外灘”風貌的歷史景觀帶，展現出偽滿時期護岸工程至現代高架平臺的演變脈絡。

|                           |                 |                   |
|---------------------------|-----------------|-------------------|
| 早餐：酒店內早餐                  | 中餐：東北料理 RMB50/人 | 晚餐：烏拉滿族火鍋 RMB50/人 |
| 住宿酒店：★★★★恒陽大酒店 或利雅德酒店 或同級 |                 |                   |

## 第五天

### 吉林【中國霧凇仙境第一島~霧凇島觀霧凇】-長春【文化廣場、地質宮(外觀)、網紅打卡地~這有山購物綜合體】



【霧凇島賞霧凇】松花江上的一座小島，位於吉林省吉林市龍潭區烏拉街滿族鎮的景點；是霧凇最為集中的地方，也是觀賞和拍攝霧凇的最佳地。吉林霧凇視中國四大自然奇觀之一，多為晶狀霧凇，呈現毛茸茸的形態，似雪非雪，似霜非霜。江上霧氣嫋嫋，兩岸戴玉披銀，宛若傳說中的水晶宮。註：霧凇為自然現象，視天氣情況而定，敬請見諒！

【文化廣場】原名地質宮廣場，是全市最大的城市廣場，坐落在市區中心，總面積 20.5 公頃，歷史上地質宮廣場曾被規劃為偽滿洲國的國都廣場。文化廣場以新民主大街道中心線至地質宮廣場主樓中央

為南北主軸，中軸線全長 429 米，由南向北依次排列為：文化廣場主入口、南北主路。中心廣場的中央是太陽鳥雕塑，北面是露天音樂壇，跨過東西主路是 1 萬平方米的主樓前庭廣場，最北端為地質宮主樓。整個中軸線採用天然花崗石鋪砌，給人以自然、莊嚴、厚重的感覺。中心廣場至主入口兩側均為廣場綠化用地和園路用地，總面積 4 萬平方米，還飼養了 3000 只廣場鴿，為整個廣場增添情趣。

【地質宮】位於“八大部”建築中心區--新民大街北端，地質宮曾為日偽新宮內府所在地，是作為溥儀的正式“皇宮”來修建的。1938 年 9 月動工，因太平洋戰爭爆發，財力緊張而停工，只完成地下部分，而金碧輝煌的宮殿系 50 年代完工。1953 年，在原來基礎上修建了這座綠色瓦頂，宮殿式建築，建築面積三萬平方米。因為是長春地質學院教學樓故名“地質宮”。地質宮是典型中國古代建築風格門前廣場有 18 萬平米，稱文化廣場。地質宮內設有地質博物館，從各種珍貴鑽石，礦產直到各種古生物化石標本，恐龍化石等應有盡有，是六大自然科學之一，地學勝地。

【這有山購物綜合體】位於吉林省會長春市紅旗街，是朝陽區著力打造的集旅遊、美食、商業、休閒

為一體的 24 小時不閉店夜經濟專案。2021 年，榮獲艾蒂亞頒發的第 10 屆艾蒂亞獎中國最佳新型旅遊專案獎金獎。

|                                   |                 |                 |
|-----------------------------------|-----------------|-----------------|
| 早餐：酒店內早餐                          | 中餐：中式合菜 RMB50/人 | 晚餐：滋補藥膳 RMB50/人 |
| 住宿酒店：★★★★高新智選假日酒店 或長春生態智選假日酒店 或同級 |                 |                 |

## 第六天

### 長春【淨月潭文化交流考察(賞藍冰)、東北虎林園】-哈爾濱【夜遊冰雪大世界冰雕】



【淨月潭賞藍冰】位於吉林省長春市東南部，總面積 96.38 平方公里，擁有亞洲最大人工森林，是長春市一張靚麗的旅遊名片。1989 年被批准為中國國家級森林公園，2011 年晉升為中國國家 5A 級旅遊景區，被譽為“淨月神秀”和“都市氧吧”。碧松淨月塔樓是淨月潭國家級風景名勝區內標誌性的建築。塔樓坐落於觀潭山上。遠看碧松淨月塔樓佇立在茫茫的林海中，就像一名綠色的衛士，保衛著淨月潭這片淨土。在冬天，淨月潭變身白色的童話世界，園區內的“藍冰”、冰封玫瑰等景觀吸引諸多遊客前來打卡拍照。奪人心魄的大塊大塊藍冰，就這樣擺放在皚皚白雪之上，晶瑩剔透，顏色泛藍。只要置身其中，就宛如置身童話世界。

【東北虎林園】位於長春市東南部的淨月潭國家級森林公園內，既是以散養東北虎為主的生態型野生動物園，又是全省最規範的野生動物救護繁育馴化基地，威風凜凜的東北虎，林木鬱鬱的美景，是國家林業局、吉林省林業廳鑒於人口增長和人類活動對野生動物生存帶來的影響和損害，為及時救助傷病野生動物，拯救保護瀕危物種而立項建設的，是集東北虎等珍稀瀕危野生動物救護、繁育、野化以及觀賞為一體的大型園區。

【冰雪大世界冰雕】哈爾濱冰雪大世界始創於 1999 年，憑藉冰城哈爾濱的冰雪節優勢，而推出的大型冰雪藝術精品展，展示了北方名城哈爾濱冰雪的文化和旅遊冰雪的魅力，冰雪大世界透過不斷創新的設計理念，將文化與娛樂活動相結合，還有景觀與冰雪體育等相結合，更引進 LED 燈光技術來與冰雪景觀相輔相成，形成一道道與一幕幕冰雕作品，同時也具備觀賞、娛樂、文化性為一體的特色冰雪主題遊樂園。

|                                    |                 |                 |
|------------------------------------|-----------------|-----------------|
| 早餐：酒店內早餐                           | 中餐：東北風味 RMB50/人 | 晚餐：東北火鍋 RMB60/人 |
| 住宿酒店：★★★★智選假日酒店 或景辰酒店 或北大荒國際酒店 或同級 |                 |                 |

## 第七天

### 哈爾濱【百年老街~中央大街、聖索菲亞教堂廣場、百年網紅濱江鐵路橋、防洪紀念塔、網紅大雪人、哈爾濱大劇院(外觀)、中華巴羅克街區】 → 北京



【中央大街】位於哈爾濱道裡區最繁華的商業中心，始建於 1898 年，全長 1450 米，占地面積約 1 平方公里，是目前亞洲最大最長的步行街。全街建有歐式及仿歐式建築 71 棟，並匯集了文藝復興、巴羅克、折衷主義及現代多種風格市級保護建築，是國內罕見的一條建築藝術長廊，是目前亞洲最大最長的步行街之一。您可以享受北國自在的購物情趣，大街上充滿俄羅斯、法式建築物風情，在此可讓您體驗北國人士之風土人情。

【聖索菲亞教堂廣場】位於中國東北部的黑龍江省哈爾濱市道裡區透籠街 88 號，是哈爾濱市區的標誌性建築之一，是一座始建於 1907 年 3 月的拜占庭式建築的東正教堂。教堂採用希臘十字平面佈局，從鳥瞰視角看，呈現出一個中央圓頂與四個延展出的希臘字母“Π”形狀的廊道相交的結構。教堂占地面積達 721 平方米，主塔高度達 53.35 米，是哈爾濱市區的重要地標。教堂的外牆用花崗岩和大理石裝飾，展現了莊重、華麗的特點。教堂的建築風格為拜占庭式，充分體現了拜占庭藝術的精髓。外牆設計注重對稱性和裝飾性，石雕花紋細密精緻，充滿濃鬱的拜占庭風格。教堂的主塔採用折尖形狀，頂部覆蓋著金色的穹頂，散發出閃耀的光芒。

【百年濱江鐵路橋】濱江鐵路橋是松花江上最早的鐵路大橋，也是哈爾濱的第一座跨江橋樑，它位於哈爾濱松花江畔史達林公園東側，濱洲線 2.741 公里處。同時也是哈市道裡、道外兩區的分界橋。

【防洪勝利紀念塔】1957 年，特大洪水威脅哈爾濱市，在全市人民的共同努力下，洪水被戰勝了，



於是 1958 年建立此塔，以志紀念。紀念塔由圓柱體的塔身和附屬的半圓形迴廊組成，高 13 米，古羅馬式迴廊高 7 米，諧調壯觀。塔身底部設 11 個半圓形水池，其水位即 1957 年最高水位標誌。塔身以浮雕方式描繪了當年戰勝洪水的生動情節。塔頂是工農兵和知識分子形象的圓雕，展現了戰勝洪水的英雄形象。它象徵著哈爾濱精神。

【**網紅大雪人**】大雪人雪雕景觀，坐落在哈爾濱市道裡區群力音樂公園長廊內，紅色帽子和圍脖是經典元素，大雪人高 18 米，總長 13 米，用雪量約 2000 立方米，巨大的身形，憨態可掬的模樣，實在招人喜歡。

【**哈爾濱大劇院外觀**】坐落於中國黑龍江省哈爾濱市松北區的文化中心島內，包括大劇院(1600 座)、小劇場(400 座)，建築採用了異型雙曲面的外型設計，是哈爾濱的標誌性建築。

【**中華巴羅克街區**】位於哈爾濱老道外南三、南二、南頭道街。這條街上的建築非常引人注目，從外面看是西式建築，走進去卻是中式院落。這裡的建築有的是老建築翻新，有的是仿建的。20 世紀 20 年代，成長起來的民族資本家在道外腹地置地造房，而巴羅克建築的熱烈與繁華，使他們有興趣去模仿，並用中國傳統特色的飾物對建築的細節進行改造。於是一系列“巴羅克”式的立面造型上，出現了蝙蝠、石榴、金蟾、牡丹等有吉祥意義的中式圖案。這樣，在哈爾濱老道外就出現了中華巴羅克風情街。

今日參觀完景點，由專業領隊帶領貴賓們前往機場辦理登機手續，搭乘豪華客機抵達北京後，前往餐廳享用晚餐，後續前往飯店辦理入住。

|                                    |                  |                   |
|------------------------------------|------------------|-------------------|
| 早餐：酒店內早餐                           | 中餐：鍋包肉風味 RMB50/人 | 晚餐：東北餃子風味 RMB50/人 |
| 住宿酒店：準★★★★★北京機場瑰悅酒店 或北京明豪華美達酒店 或同級 |                  |                   |

## 第八天 北京 → 桃園



整理行囊前往機場，辦理出境手續後，搭乘豪華客機返回桃園，團員們互道珍重再見後，平平安安、快快樂樂地歸向闊別多日的家園，結束這次愉快的八日之旅。

|           |        |        |
|-----------|--------|--------|
| 早餐：酒店餐盒   | 午餐：XXX | 晚餐：XXX |
| 住宿酒店：溫暖的家 |        |        |

# 以上行程順序僅供參考，實際行程順序以團體行進順利為準 #

# 以上行程景點/餐廳/飯店如遇安全/政府徵收/景區關閉或維修等不可控因素，旅行社有調整權利，若無法接受，請勿報名！#

# 本行程團費所含景點門票均已分攤老人/小孩等優待票差價，亦不另行退還差價，請配合出示證件，若無法接受，請勿報名 #

# 中國大陸地區每年 4、5 月及 10、11 月季節交替期間，氣溫約 13-22 攝氏度，晝夜溫差大；酒店須配合政府環保節能政策，於此期間僅提供送風模式，無法提供冷氣；一般冷氣開放時間為 5 月底至 9 月底，具體時間以各酒店實際狀況為主，造成不便，請見諒！

### ◆70 歲以上或特殊旅客參團注意事項◆

1.若有行動不便（需要輪椅服務等）、慢性疾病、年滿 70 歲以上之貴賓，請主動告知。

2.為考量旅客自身之旅遊安全及行程順暢度，並顧及同團其他團員之遊覽權益，行動不便之貴賓，需與能獨立照顧您之家人或友人同行（家人/友人年齡需未滿 65 歲）。

以上 2 點需經敝公司評估，方始可接受報名。若報名付訂金後，本公司得知貴賓有行動不便等狀況，將取消貴賓參團，取消費及已產生的費用會向貴賓收取。



## 【特別說明】

- 1.報名預購作業金/訂金每人20000元。
- 2.在網路上完成報名動作，只是完成預定手續，並不保證一定有團位，尚需待客服人員確認後方可確定。
- 3.網頁優惠名額有限，若優惠名額已滿，請以當時報名之網頁價格計算；促銷優惠限定團，請訂單成立後請立即付訂，不便之處，敬請見諒。
- 4.本行程團體機票（含燃油附加稅等）一經確認/開票後，均無退票價值；如遇疾病因素無法搭乘可提供醫療診斷證明，本公司協助申請退票，是否能退票以航空公司認定和實際退下費用為準；此點基於航空公司之規定，故請接受再報名，敬請見諒！

## 【費用包含】

- 1.住宿:全程入住正規涉外標準酒店(二人一室)。
- 2.用餐:如行程所標示。
- 3.兩地機場稅及燃油附加費。
- 4.保險: 新台幣250萬旅遊責任險暨新台幣20萬意外醫療險(旅客未滿15歲或70歲以上，依法限制最高新台幣250萬旅行業責任險)。

## 【費用不含】

- 1.導遊、領隊和司機之服務小費：NT300元/人/天(請交於領隊統籌付給當地導遊及司機)。
- 2.房間小費以及行李小費敬請自付，行李小費以一件行李計算，提送一次建議人民幣5元/件，入住及離開酒店共2次提送，建議人民幣10元/件。
- 3.護照及新辦卡式電子臺胞證費用(費用請洽服務人員)
- 4.旅遊平安保險及旅遊不便險等其他私人保險項目。
- 5.行程表上未註明之各項開銷，建議、自費或自由活動所衍生之任何費用。
- 6.純係私人之消費：如行李超重費、飲料酒類、洗衣、電話、床頭與行李等禮貌性質小費及私人交通費。
- 7.團體旅責險不包含當地染疫後的所有醫療費用。

## 【作業規定】

- 1.團體報名確認後請繳交訂金。如個人因素無法成行取消當團行程，訂金無法退回。團體機票需團體去團體回，無法更改回程。
- 2.本行程團體機票（含燃油附加稅等）一經確認/開票後，均無退票價值；如遇疾病因素無法搭乘可提供醫療診斷證明，本公司協助申請退票，是否能退票以航空公司認定和實際退下費用為準；此點基於航空公司之規定，故請接受再報名，敬請見諒！
- 3.此團型使用團體機位，航班不可指定、不可延回、不可更改進出點、不可指定座位；特殊餐食及需求請報名時告知客服人員，以便作業。
- 4.本行程交通、住宿、觀光點絕對以最順暢之遊程作為安排，若遇特殊狀況如交通阻塞、觀光點休假、住宿飯店調整及其他不可抗拒之因素，或因飛機起降的時間、轉機點、進出點調整，行程因此可能會有所更動，本公司保有變更行程之權利。
- 5.航空公司保留航班時間調整及變更之權利。
- 6.請務必於起飛前3小時抵達機場辦理登機手續，逾時關櫃旅客需自行負責。
- 7.逢旺季或客滿，航空公司要求提早開立機票，繳交尾款時間將依航空公司規定辦理，不便之處敬請見諒！
- 8.正確行程內容、順序、班機時間、降落城市以及住宿飯店，請以行前旅遊手冊之行程表或說明會資料為準。
- 9.行程及餐食將會視情況（如季節、預約狀況、觀光地區休假及住宿飯店地點）調整。
- 10.旅途期間景區如需收取臺胞證查驗，煩請配合。
- 11.導遊會在車上販售當地土特產小物，貴賓可酌情選購，絕不強迫購買！
- 12.本行程為團體旅遊行程，為顧及旅客於出遊期間之人身及其他安全問題，於旅遊行程期間恕無法接受脫隊之要求；若因此而無法滿足您的旅遊需求，建議您另行選購團體自由行或航空公司套裝自由行，不便之處敬請諒。
- 13.本行程須同進同出，不可延回，若脫隊者行程中所載明之餐食，旅遊，住宿，船位等團體行程，將視為自



動棄權，恕不退其餘團費。

- 14.大陸地區酒店常常會因官方批准星等的評比時間較長，或因酒店本身不想申請星等，但其酒店的建造、服務等格局都依同星級酒店標準，遇此狀況酒店將用【準】字自來代表，如造成困擾，敬請見諒。
- 15.本行程酒店住宿皆為2人1室（二張單人床房型）：
  - a. 因中國大陸地區沒有3人房型，因此若是加床，即是在原標準房內加行軍床或加床墊；但有部份飯店連行軍床或床墊都沒有得加，並且加床者費用並無減少，相當劃不來！
  - b. 中國大陸地區酒店需加價才能指定大床房型，或該酒店大床房數少，故無法保證用房。
  - c. 單人報名時，若無法覓得合住的同性別旅客，需補單人房差，敬請見諒。
- 16.若有特殊餐食者（例如吃素、不吃牛肉者）請至少於出發前5天（不含假日）告知承辦人員，為您處理。需求全程素食餐之貴賓，機上由航空公司安排外，行程中餐食將以每1~2人為二菜一湯，3人為三菜一湯，4人則為四菜一湯...以此類推，至一桌八菜一湯為上限(以現場具體情況處理)。
- 17.單人報名者：飯店房型以兩人一室為主。單人報名者，本公司將盡量安排同性別旅客或領隊同房；若指定單人入住，請按房型補足單人房價差，實際價差費用以當團說明公佈為準。
- 18.如未滿20歲之未成年人，未與法定代理人一同報名參加旅遊行程時，須得法定代理人之同意，報名始為有效！為確認您的報名有徵得法定代理人之同意，請記得將旅行社所給旅遊定型化契約書或同意書，提供給您的法定代理人簽名後並繳回，報名手續始有效完成！
- 19.請注意：團員欲刷機票票根時，請依各家航空公司作業程式提出申請，謝謝合作。票根請於開票前向當團OP提出申請，出發後則只能申請搭機證明，工作天數不一定，等候航空公司通知。且需收取手續費單程一份NTD100，來回各一份NTD200。