

【精選張家界 大峽谷玻璃橋】

芙蓉古鎮 天門山 蒲花暗河 網紅重慶 文化交流考察8日

無購物、無自費、全程三排座VIP遊覽車

特別安排欣賞花開芙蓉秀

【行程特色】



令人嘆為觀止的
壯麗奇景

張
家
界

為中國第一個國家森林公園，這裏的異峰奇石、山泉飛瀑、深林奇樹及珍禽異獸共同組成了一幅幅相映成趣、嫵媚動人的自然絕景。現已開闢了五個旅遊景區，分別是：黃石寨、金鞭溪、腰子寨、沙刀溝、琵琶溪。張家界擁有的自然奇景之多之絕，堪稱中國第一，驚嘆於大自然的鬼斧神工之餘，也感受一下在人間仙境吞雲吐霧的氣氛。



最新！張家界大峽谷玻璃橋

張家界大峽谷是張家界地貌的極品景區之一。這裏可觀賞到北溫帶喀斯特地形的全部風景！大峽谷玻璃橋總長430公尺，創下世界最長、最高的紀錄。是世界首座斜拉式高山玻璃橋，使用最新航太復合材料建造而成，建於峽谷兩側的峰頂之上，橫跨整個大峽谷。



天門山

古稱雲夢山、嵩梁山，是張家界永定區海拔最高的山，因自然奇觀天門洞而得名，最早被記入史冊的名山。山頂相對平坦，保存著完整的原始次森林，有著很多極為珍貴和獨特的植物品種，森林覆蓋率達90%，其間古樹參天，藤蔓纏繞，青苔遍佈，石筍、石芽舉步皆是，處處如天成的盆景，被世人譽為世界最美的空中花園和天界仙境。



百龍天梯

氣勢恢弘，垂直高差335米，運行高度326米，由154米的山體內壁井和172米的貼山鋼結構井架組成，採用三台雙層全暴露觀光並列分體運行，目前以“最高戶外電梯”榮譽而被載入吉尼斯世界紀錄，是自然美景和人造奇觀的完美結合。



遇見 **AVATAR** 哈利路亞山

世界自然遺產 袁家界風景區

位於張家界國家森林公園北面，是一方山臺地。背依岩峰山巒，面臨幽谷群峰，自東向西延伸。主要景點有後花園、迷魂臺、天下第一橋等。是鑲嵌在武陵源核心景區的一顆明珠。站在袁家界景區的觀景臺上，三千奇峰盡收眼底，雄險秀野，神態各異。峽谷深處，千百根石峰石柱奇偉突出。峻峭之石，如英武將帥；嵯峨之峰，似勇猛壯士。有聲有色，若靜若動，形象逼真，呼之欲出。



◀ 百龍電梯

世界上最高的全暴露觀光電梯，世界上載重量最大、速度最快的觀光電梯。



金鞭溪

因金鞭岩而得名。溪水彎彎曲曲自西向東流去，即使久旱，也不會斷流。流水潺潺，伴著聲聲鳥語，陣陣襲來的芬芳使你不由得駐足細細品味。清澈見底、纖塵不染的碧水中，魚兒歡快地遊動紅、綠、白各色卵石在水中閃亮。陽光透過林隙在水面灑落斑駁的影子，給人一種大自然安謐靜美的享受。



掛在瀑布上的千年古鎮~芙蓉鎮

芙蓉鎮位於湘西土家族苗族自治州境內的永順縣，與龍山裡耶鎮，瀘溪浦市鎮，花垣茶峒鎮並稱湘西四大名鎮，又有酉陽雄鎮，“小南京”之美譽。是一個具有兩千多年歷史的古鎮，溪州土家族土司王朝的起始都王府，承載了土家族土司王朝 818 年輝煌歷史源頭的古鎮。因有一條瀑布穿鎮而過，又稱“掛在瀑布上的千年古鎮”。王村瀕臨酉水，上連川鄂，下通津京，自古是商賈重鎮，非常繁華，歷代土司王在這裡修建行宮，舉行重大活動，會見各路土司，還從這裡運送金絲楠木排送往京城，建造故宮、十三陵，也從這裡乘船奔赴海疆抗倭，久而久之這裡便成了人們心目中的“王者之村”。





浦花暗河

風景區

● 古代陸地出川的必經之路

蒲花暗河景區位於黔江區蒲花河濯水段，系阿蓬江的一條支流，暗河部分長約 2 公里，河水最深處達 20 余米，主要由暗河、溶洞、峽谷組成，景點有天生三橋、黑龍潭、赤穴、大峽谷等。景區全年平均氣溫 15℃，夏天最高氣溫為 31℃，其中溶洞內氣溫全年保持恆溫 22℃，素有“中央空調”的美稱。春天碧桑綠葉，一片生機盎然；夏季柳暗花明，一片鶯歌燕舞；秋天小橋流水、稻黃果紅；冬季獐肥雞嫩，魚蝦滿倉，笑迎八方來客。



Zhuoshui Ancient Town
消失的亞洲第一廊橋

濯水古鎮

老重慶

位於黔江東南角，地處烏江主要支流“塘岩河”（阿蓬江）畔，主要居民為土家族和苗族。濯水古鎮距黔江主城 26 公里，渝懷鐵路、渝湘高速公路、319 國道公路都從這裡交匯穿過，交通極為便利。濯水古鎮興起於唐代，興盛於宋朝，明清以後逐漸衰落，是渝東南地區最富盛名的古鎮之一。作為重慶舊城老街的典型，濯水古鎮街巷格局保留較為完整，具有濃郁的渝東南古鎮格局，它既體現了與其他城市歷史街區的差異，也承載著巴文化、土家文化與漢文化的融合、傳承與創新，同時碼頭文化、商賈文化、場鎮文化相互交織。



網紅打卡地

李子壩輕軌穿樓平臺

李子壩輕軌站穿樓被網友稱為神一樣的交通。輕軌亂穿梭，變身過山車。在重慶輕軌 2 號線的李子壩站穿越房屋，每天都會上演輕軌穿樓越壘，空中飛馳而過的神奇一幕。已經成了網紅景點，每天都有很多人拍輕軌穿過樓房的一瞬間。



Wooden House Projecting Over The Water

真實世界的宮崎駿動畫

《神隱少女》湯屋



老重慶

洪崖洞 吊腳樓

巴渝傳統建築
的火紅景點

洪崖洞位於重慶市核心商圈解放碑滄白路、長江、嘉陵江兩江交匯的濱江地帶，是新興的集娛樂、休閒、觀光、餐飲於一體的大型功能區域，也是時下重慶最火爆、最時尚、最具風情的都市休閒區。在嘉陵江索道南站的正下方至嘉濱路段，這片極富巴渝文化特色又極為搶眼的建築群落——洪崖洞民俗風貌區。該風貌區建在百丈懸崖峭壁之上，讓解放碑直達江濱。既雄偉而又新奇，既古典而又現代。按照“世界獨有，重慶一絕”的理念，風貌區成功復制了“懸崖上的吊腳樓，記憶中的老重慶”。

★花開芙蓉秀

《花開芙蓉·畢茲卡的狂歡》是由湘西芙蓉鎮文化旅遊開發有限公司推出的旅遊演藝節目，入選 2023 年全國旅遊演藝精品名錄。該節目以行進式、沉浸式的方式，融合土家族毛古斯、酉水號子、擺手舞等 13 項國家級非物質文化遺產，再現土司王朝歷史與人文風情。



♥ 貼心安排 ♥

全程升等三排座VIP遊覽車

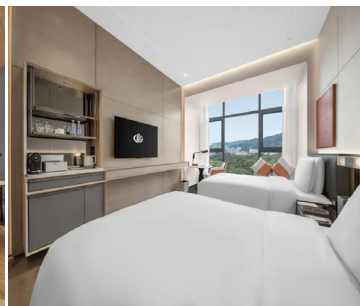
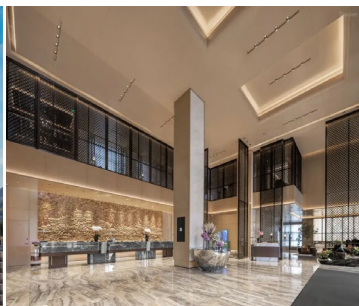


註：圖片僅供參考，依當地實際安排為準，請見諒！

精選飯店

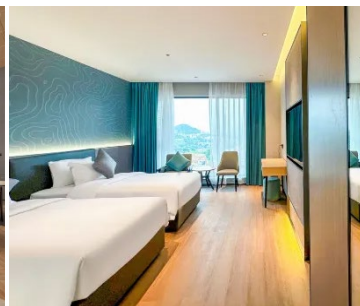
準★★★★★黔江貴豐金瀾酒店(2025 年新開幕)

酒店坐落於黔江區核心地段，以高端奢華標準匠心打造，集商務、休閒與娛樂於一體，為您呈現奢華與情懷共融的非凡體驗。每間客房均配備全景落地窗，俯瞰峽谷壯景或城市繁華，智慧客控系統，一鍵調控燈光、窗簾、空調，打造便捷旅居，國際品牌寢具：美國舒達床墊與高支棉床品，締造雲端睡眠；奢華衛浴空間：獨立浴缸、熱帶雨林花灑，盡享身心放鬆。酒店踐行環保承諾，採用太陽能熱水系統、LED 節能照明、可降解用品及本地有機食材，將奢華體驗與可持續發展結合。貴豐金瀾酒店，高端星級品質與匠心服務，邀您開啟一段奢華與情懷交織的難忘旅程。期待與您相遇，共築美好回憶！



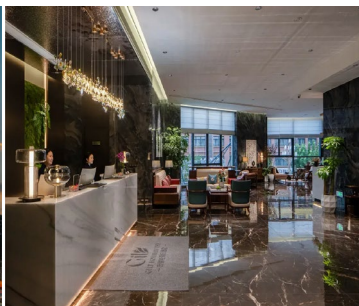
準★★★★★芙蓉鎮花開麗景酒店

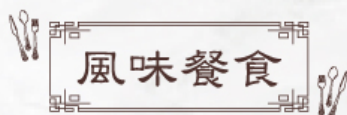
酒店位於芙蓉鎮收費站龍吉高速出入口旁，距離芙蓉鎮高鐵站僅10分鐘左右的車程，地理位置優，出行十分便捷。酒店裝修風格以休閒度假風格為主，在空間和設計上融合了現代化風格和民族風西蘭卡普元素。在探尋本真的民族傳統風格時，締造匠心精神並提供細緻溫潤的貼心服務，為您開啟新的雅致生活。酒店客房簡約溫馨而不失品質，酒店床品都是採用國內知名品牌，讓您整晚好眠，房間還配備了便利快捷的設施和網路。我們將以真誠的服務和高品質的設施設備，為您打造一段難忘的住宿體驗。



準★★★★★重慶吉麗特假日酒店

酒店位於九龍坡區楊家坪商圈，地理位置優越。大堂裝飾豪華而不失雅致，空間開闊，自然光線充足，讓人一進門就感受到寬敞與舒適，精致的藝術品與高檔的家具相得益彰，彰顯出酒店的非凡品味與格調，是商務洽談與休閒放松的理想場所。酒店提供多種房型，包括豪華大床房、雙床房、套房等，滿足不同客人的住宿需求。客房內空間布局合理簡約而不失溫馨，區域劃分明確，確保每位賓客的舒適與便捷。專業的接待團隊24小時待命，以熱情周到的服務迎接每一位賓客，讓您的入住體驗更加溫馨愉悅。





- 蘑菇宴 ● 印象鳳凰 ● 重慶風味 ● 嘉禾餐廳 ● 匯源餐廳
- 山溝寨 ● 苗家風味 ● 中式合菜 ● 韓國烤肉 ● 重慶火鍋

每人每日礦泉水一瓶

◎ 無購物站、無自費

- 導遊在遊覽車上會推薦當地土特產等小物自由選購，絕不強迫！

【參考航班】正確航班時間，以說明會資料和當日實際起飛時間為準。

出發天數	航空公司	航班編號	起飛城市	抵達城市	起飛/抵達時間
第 1 天	四川航空	3U3784	松山 TSA	重慶 CKG	19:05/22:30
第 8 天	四川航空	3U3783	重慶 CKG	松山 TSA	15:00/18:00

【行程內容】

第一天

臺北松山 → 重慶



今日帶著愉快雀躍的心情於臺北松山機場，搭乘豪華客機飛往素有「霧都山城」之稱的重慶市。

【重慶】因嘉陵江古稱“渝水”，故重慶簡稱“渝”。北宋崇寧元年（1102 年），改渝州為恭州。南宋淳熙 16 年（1189 年）正月，孝宗之子趙惇先封恭王，二月即帝位為宋光宗皇帝，稱為“雙重喜慶”，遂升恭州為重慶府，重慶由此而得名。

早餐：XXX

午餐：XXX

晚餐：機上簡餐或點心

住宿酒店：準★★★★★重慶奧藍國際酒店 或雅辰悅居酒店 或同級

第二天

重慶-黔江【濯水古鎮、蒲花暗河（含遊船+環保車）、愛麗絲莊園】



【濯水古鎮】位於黔江東南角，地處烏江主要支流“塘岩河”（阿蓬江）畔，主要居民為土家族和苗族。濯水古鎮距黔江主城 26 公里，渝懷鐵路、渝湘高速公路、319 國道公路都從這裡交匯穿過，交通極為便利。濯水古鎮興起于唐代，興盛於宋朝，明清以後逐漸衰落，是渝東南地區最富盛名的古鎮之一。作為重慶舊城老街的典型，濯水古鎮街巷格局保留較為完整，具有濃鬱的渝東南古鎮格局，它既體現了與其他城市歷史街區的差異，也承載著巴文化、土家文化與漢文化的融合、傳承與創新，同時碼頭文化、商賈文化、場鎮文化相互交織。

【蒲花暗河】位於黔江區蒲花河濯水段，系阿蓬江的一條支流，暗河部分長約 2 公里，河水最深處達 20 餘米，主要由暗河、溶洞、峽谷組成景點有天生三橋、黑龍潭、赤穴、大峽谷等。景區毗鄰濯水古鎮、亞洲第一風雨廊橋，是古代陸地出川的必經之路。景區全年平均氣溫 15℃，夏天最高氣溫為 31℃，其中溶洞內氣溫全年保持恒溫 22℃，素有“中央空調”的美稱。春天碧桑綠葉、鳥語花香，一片生機盎然；夏季柳暗花明、萬燕歸巢，一片鶯歌燕舞；秋天小橋流水、稻黃果紅，盡顯田園風光；冬季獐肥雉嫩，魚蝦滿倉，笑迎八方來客。

【愛麗絲莊園】是以愛為主題的國家 4A 級旅遊景區，位於風光秀美的阿蓬江畔，是集婚拍婚慶、親子體驗、休閒遊樂、研學旅行於一體的浪漫景區。景區以“愛”為主題，將愛情文化、婚慶文化融入景區建設，一期薈萃了歐式、韓式、美式、中式等不同拍攝風格內景，配備了風情多樣的外景拍攝點，滿足新人多樣化拍攝需求。

早餐：酒店內早餐	午餐：重慶風味 RMB50/人	晚餐：中式合菜 RMB50/人
住宿酒店：準★★★★★貴豐金瀾酒店(2025 年新開幕) 或歡朋希爾頓酒店 或同級		

第三天

黔江-湘西【掛在瀑布上的千年古鎮~芙蓉古鎮文化交流考察(含遊船+環保車)、夜遊芙蓉古鎮、特別贈送花開芙蓉秀】



【芙蓉古鎮】本名王村，是一個具有兩千多年歷史的古鎮，溪州土家族土司王朝的起始都王府，承載了土家族土司王朝 818 年輝煌歷史源頭的古鎮。因有一條瀑布穿鎮而過，又稱“掛在瀑布上的千年古鎮”。王村瀕臨酉水，上連川鄂，下通津京，自古是商賈重鎮，非常繁華，歷代土司王在這裡修建行宮，舉行重大活動，會見各路土司，還從這裡運送金絲楠木排送往京城，建造故宮、十三陵，也從這裡乘船奔赴海疆抗倭，久而久之這裡便成了人們心目中的“王者之村”。芙蓉鎮位於湘西土家族苗族自治州境內的永順縣，與龍山裡耶鎮，瀘溪浦市鎮，花垣茶峒鎮

並稱湘西四大名鎮，又有酉陽雄鎮，“小南京”之美譽。

【花開芙蓉秀】畢茲卡的狂歡：去湘西，當然要去芙蓉鎮看夜景，更加不能錯過的是這場民俗風情演藝《花開芙蓉·畢茲卡的狂歡》，演出精彩絕倫，土家族阿哥阿妹熱情如火。這場演出不僅是熱鬧的歌舞、炫彩的舞美、震撼的視聽、感人的故事，更有「畢茲卡」遺落千年的歷史傳說！它演繹了芙蓉鎮土家兒女的情和愛，以及土家族的民俗之美。

註：花開芙蓉秀，如因景區、天氣、時間關係或客人自身原因無法觀看，此秀為贈送無法退費，敬請見諒！

早餐：酒店內早餐	午餐：印象鳳凰 RMB50/人	晚餐：苗家風味 RMB50/人
住宿酒店：準★★★★★花開麗景酒店 或茶兮泰酒店 或同級		

第四天

湘西-古丈【墨戎苗寨】-張家界【張家界大峽谷：雲天渡玻璃橋+VR 體驗+玻璃棧道】



【墨戎苗寨】即龍鼻嘴村，位於吉首、古丈、保靖三縣（市）交界處，全村由 13 個苗寨組成。該村正處於張家界至鳳凰這一“黃金通道”上，焦柳鐵路、龍吉高速公路、省道 S229 公路穿寨而過，交通便利。“墨戎”為苗語，意為“有龍的地方”。墨戎苗寨的苗族風情、苗族文化藝術主要有：苗族服飾銀飾、苗族刺繡、苗族建築、苗族趕秋、苗歌、四方鼓、蕩秋千、舞獅耍龍、上刀梯下火海、巫儺絕技等。墨戎苗寨被湖南省有關廳局和國家有關部委分別授予苗族花鼓之鄉、民族團結示範點、湖南省少數民族特色村寨、湖南省特色旅遊名村、中國少數民族特色村寨、中國傳統村落、中國非物質文化遺產傳承基地、中國民間文化藝術之鄉、中國 3A 級旅遊景區。

【張家界大峽谷】為中國 AAAA 級旅遊景區，集山、水、洞於一身，是張家界地貌的博物館，在這裏可觀賞到北溫帶喀斯特地形的全部風景！

【雲天渡玻璃橋】為一座景觀橋樑，兼具景區行人通行、遊覽、蹦極、溜索、T 台等功能。主跨 430 米，一跨過峽谷，橋面長 375 米，寬 6 米，橋面距谷底相對高度約 300 米。這座全透明玻璃橋長度、高度位居世界第一。成為世界首座斜拉式高山峽谷玻璃橋；並創下世界最高最長玻璃橋、首次使用新型複合材料建造橋樑等多項世界之最。

早餐：酒店內早餐	午餐：蘑菇宴 RMB50/人	晚餐：山溝寨 RMB50/人
住宿酒店：準★★★★★張家界麗呈和一 S 酒店 或世紀鉅郡酒店 或同級		

第五天

張家界【張家界森林公園：百龍觀光電梯+天子山纜車、袁家界風景區、迷魂台、天下第一橋、賀龍公園、禦筆峰、金鞭溪、水繞四門】



【百龍觀光電梯】特別安排搭乘唯一擁有三項世界紀錄的，是世界上最快的客運電梯、是世界上載重量最大、世界上最高的觀光電梯、也是世界最高暴露在戶外的電梯。

【天子山自然保護區】總面積為 9000 餘平方公里，近一百平方公里。境內最高點昆侖峰海拔 1262.5 米，最低點泗南峪，海拔 534 米。天子山的神奇，在於煙雲繚繞的奇石危峰，如柱、如塔、如筍，低者數公尺，高者數百公尺，雕鏤百態。有屈子行吟，有姐妹私語，有夫妻情深，有眾仙聚會、群娥起舞，有天兵出征等天然群像。當地群眾稱形同武將的石柱為“四十八大將軍，四十八小將軍”，擺起八門鎖陣，天子坐朝閱兵。

【袁家界風景區】後花園翠谷之中，石峰攢簇，澗水榮回、古木參天，寒雲鋪地，登高俯瞰，似天然盆景，石峰成百上千，高入雲、矮臥地，如獅如虎，如兔如龜，大起大落，相映生輝。位於國家森林公園北部，是鑲嵌在武陵源核心景區的一顆明珠。

【迷魂台】這裡清晨和天氣變換時，雲霧翻滾，群山時隱實現，變幻莫測，使人難辨天上人間。

【天下第一橋】屬袁家界精華景點。大自然的鬼斧神工，將一塊厚約 5 米的天然石板，橫空“架”在兩座山峰之上，連接東西兩峰。高度、跨度和驚險均為天下罕見，故稱「天下第一橋」。

【賀龍公園】為紀念賀龍元帥誕辰 90 周年而興建，屹立在“雲青岩”上，賀龍元帥“兩把菜刀鬧革命”，南昌起義，二萬五千裡長征，抗日戰爭，功績卓著...文化大革命，歷經滄桑。公園內還有當年他戰鬥過的部隊所贈的坦克與戰機實物。

【禦筆峰】這裡雲纏霧繞、似沉似浮，人稱“瓊山仙閣”。被公認為是武陵源砂岩大峰林風光的標誌景點，不斷出現在海內外各種媒體和宣傳品上面，堪稱天下一絕。山谷中數十座錯落有致的秀峰突起，其中有並列的三座石峰，高低不一，遙沖藍天。傳說這是向天子的“御用筆”，故名禦筆峰。

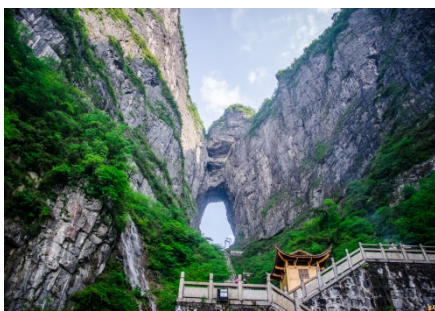
【金鞭溪】金鞭溪沿線是武陵源風景最美的地界，從張家界森林公園門口進入後，往前步行 300 米左右就是金鞭溪的入口，全溪長 5.7 公里，穿行在峰巒幽谷雲間，溪水明淨，跌宕多姿，小魚遊弋其中，溪畔花草鮮美，鳥鳴鶯啼，人沿清溪行，勝似畫中游。

【水繞四門】進入金鞭溪，沿途穿行於深壑幽谷之中，曲折宛轉，依山傍水的壯觀美景，讓人感受深刻，被譽為武陵源最精華的景觀，沿溪而行一步一景，令人目不暇給。

早餐：酒店內早餐	午餐：嘉禾餐廳 RMB50/人	晚餐：韓國烤肉 RMB50/人
住宿酒店：準★★★★★張家界麗呈和一 S 酒店 或世紀鉅郡酒店 或同級		

第六天

張家界【天門山國家森林公園(含纜車)+玻璃棧道+扶梯+快線纜車+環保車+鞋套、土家風情園景區】-黔江



【天門山國家森林公園】占地面積 96 平方公里，為四面絕壁的台形孤山，屬典型的喀斯特岩溶地貌。天門山海拔 1518 公尺，是張家界的文化聖地，被稱為“張家界之魂”，有湘西第一神山的美譽。氣勢臨空獨尊，世界上最高海拔的天然穿山溶洞 - 天門洞，門高 131 公尺、寬 57 公尺、深 60 公尺。1999 年世界特技飛行大師曾架機穿越天門洞，引起世人關注。天門山寺，自明朝以來就香火鼎盛。是湘西的佛教中心。故天門山宛如是一座大氣的“天文化”和“仙山文化”為一體的神仙花園。

【天門山纜車】是世界上最長的客運索道，全長 7200 公尺。高 1277 公尺。

【土家風情園景區】園內建築多為木石結構，雕樑畫棟，金碧輝煌，飛簷翹角，玲瓏雅致。代表作有土司城堡、擺手堂、土家山寨。特別是衝天樓，依山造閣，氣勢恢宏，樓高 48 公尺，九重十二層，曲徑回復，獨具匠心。還有原汁原味的土家文藝節目。註：如遇景區關閉，則替換為土司王府，敬請見諒！

早餐：酒店內早餐	午餐：匯源餐廳 RMB50/人	晚餐：中式合菜 RMB50/人
住宿酒店：準★★★★★貴豐金瀾酒店(2025 年新開幕) 或歡朋希爾頓酒店 或同級		

第七天

黔江-重慶【李子壩輕軌穿樓觀景台、魁星樓、網紅打卡地~洪崖洞古建築群夜景、解放碑步行街】



【李子壩輕軌穿樓觀景台】李子壩輕軌站穿樓被網友稱為神一樣的交通。輕軌亂穿梭，變身過山車。在重慶輕軌 2 號線的李子壩站穿越房屋，每天都會上演輕軌穿樓越壑，空中飛馳而過的神奇一幕。現已經成了網紅景點，每天都有很多人拍輕軌穿過樓房的一瞬間。

【洪崖洞古建築群】位於重慶市核心商圈解放碑滄白路、長江、嘉陵江兩江交匯的濱江地帶，是新興的集娛樂、休閒、觀光、餐飲於一體的大型功能區域，也是時下重慶最火爆、最時尚、最具風情的都市休閒區。在嘉陵江索道南站的正下方至嘉濱路段，這片極富巴渝文化特色又極為

搶眼的建築群落——洪崖洞民俗風貌區。該風貌區建在百丈懸崖峭壁之上，讓解放碑直達江濱。既雄偉而又新奇，既古典而又現代。按照“世界獨有，重慶一絕”的理念，風貌區成功復制了“懸崖上的吊腳樓，記憶中的老重慶”。

【解放碑步行街】原名抗戰勝利紀功碑，位於重慶市渝中區，位於民權路、民族路和鄒容路交匯處，它是抗戰勝利和重慶解放的歷史見證。碑體絕大部分呈白色，有些地方是肉色，上端有幾架大鐘，朝著四面八方，每到整點時，便會響起聲音。塔是八角形的，最頂端有幾根天線。1997 年，重慶市、渝中區政府投資 3000 萬元，以解放碑為中心將解放碑大十字地區(民權路、民族路和鄒容路的共 2.24 萬平方米面積)改造成中國第一條商業步行街--解放碑中心購物廣場。2000 年和 2001 年渝中區相繼投入 1600 萬元，將步行街拓展至八一路中段和民族路。解放碑步行街的面積增至 3.6 萬平方米。

早餐：酒店內早餐	午餐：中式合菜 RMB50/人	晚餐：重慶火鍋 RMB68/人
住宿酒店：準★★★★★吉麗特假日酒店 或九龍坡兩江豪生酒店 或同級		

第八天

重慶【磁器口古鎮】→ 臺北松山



【磁器口古鎮】位於重慶市沙坪壩區嘉陵江畔，始建於宋代，擁有“一江兩溪三山四街”的獨特地貌，形成天然良港，是嘉陵江邊重要的水陸碼頭。曾經“白日裡千人拱手，入夜後萬盞明燈”繁盛一時。自明、清時期以來磁器口古鎮名揚巴蜀大地。昔日這裏是一個熱鬧非凡的水陸碼頭，為嘉陵江下游物資集散地。那經千年不變的濃鬱純樸的古風，令其成為重慶江州古城的縮影和象徵。磁器口古鎮蘊含豐富的巴渝文化、宗教文化、沙磁文化、紅岩文化和民間文化，各具特色。一條石板路，千年磁器口，是重慶古城的縮影和象徵，被讚譽為“小重慶”。磁器口古

鎮有榨油、抽絲、制糖、捏面人、川戲等傳統表演項目和各種傳統小吃、茶館等，鮮明的民族和地域特色，顯示出旺盛的生命力和強大的吸引力，每天來自海內外參觀、旅遊的賓客紛至沓來、絡繹不絕。後續前往機場辦理登機手續，搭乘豪華客機返回臺北松山機場，快快樂樂地歸向家園。

早餐：酒店內早餐	午餐：XXX	晚餐：XXX
住宿酒店：溫暖的家		

以上行程順序僅供參考，實際行程順序以團體行進順利為準

以上行程景點/餐廳/飯店如遇安全/政府徵收/景區關閉或維修等不可控因素，旅行社有調整權利，若無法接受，請勿報名！#

本行程團費所含景點門票均已分攤老人/小孩等優待票差價，亦不另行退還差價，請配合出示證件，若無法接受，請勿報名

中國大陸地區每年 4、5 月及 10、11 月季節交替期間，氣溫約 13-22 攝氏度，晝夜溫差大；酒店須配合政府環保節能政策，於此期間僅提供送風模式，無法提供冷氣；一般冷氣開放時間為 5 月底至 9 月底，具體時間以各酒店實際狀況為主，造成不便，請見諒！

◆70 歲以上或特殊旅客參團注意事項◆

1.若有行動不便（需要輪椅服務等）、慢性疾病、年滿 70 歲以上之貴賓，請主動告知。

2.為考量旅客自身之旅遊安全及行程順暢度，並顧及同團其他團員之遊覽權益，行動不便之貴賓，需與能獨立照顧您之家人或友人同行（家人/友人年齡需未滿 65 歲）。

以上 2 點需經敝公司評估，方始可接受報名。若報名付訂金後，本公司得知貴賓有行動不便等狀況，將取消貴賓參團，取消費和已產生的費用會向貴賓收取。

【特別說明】

- 1.報名預購作業金/訂金NT\$10000/人。
- 2.在網路上完成報名動作，只是完成預定手續，並不保證一定有團位，尚需待客服人員確認後方可確定。
- 3.網頁優惠名額有限，若優惠名額已滿，請以當時報名之網頁價格計算；促銷優惠限定團，請訂單成立後請立即付訂，不便之處，敬請見諒。
- 4.本行程團體機票（含燃油附加稅等）一經確認/開票後，均無退票價值；如遇疾病因素無法搭乘可提供醫療診斷證明，本公司協助申請退票，是否能退票以航空公司認定和實際退下費用為準；此點基於航空公司之規定，故請接受再報名，敬請見諒！

【費用包含】

- 1.住宿:全程入住正規涉外標準酒店(二人一室)。
- 2.用餐:如行程所標示。
- 3.兩地機場稅及燃油附加費。
- 4.保險: 新台幣250萬旅遊責任險暨新台幣20萬意外醫療險(旅客未滿15歲或70歲以上，依法限制最高新台幣250萬旅行業責任險)。

【費用不含】

- 1.導遊、領隊和司機之服務小費：NT300元/人/天(請交於領隊統籌付給當地導遊及司機)。
- 2.房間小費以及行李小費敬請自付，行李小費以一件行李計算，提送一次建議人民幣5元/件，入住及離開酒店共2次提送，建議人民幣10元/件。
- 3.護照及新辦卡式電子臺胞證費用(費用請洽服務人員)
- 4.旅遊平安保險及旅遊不便險等其他私人保險項目。
- 5.行程表上未註明之各項開銷，建議、自費或自由活動所衍生之任何費用。
- 6.純係私人之消費：如行李超重費、飲料酒類、洗衣、電話、床頭與行李等禮貌性質小費及私人交通費。
- 7.團體旅責險不包含當地染疫後的所有醫療費用。

【作業規定】

- 1.團體報名確認後請繳交訂金。如個人因素無法成行取消當團行程，訂金無法退回。團體機票需團體去團體回，無法更改回程。
- 2.本行程團體機票（含燃油附加稅等）一經確認/開票後，均無退票價值；如遇疾病因素無法搭乘可提供醫療診斷證明，本公司協助申請退票，是否能退票以航空公司認定和實際退下費用為準；此點基於航空公司之規定，故請接受再報名，敬請見諒！
- 3.此團型使用團體機位，航班不可指定、不可延回、不可更改進出點、不可指定座位；特殊餐食及需求請報名時告知客服人員，以便作業。
- 4.本行程交通、住宿、觀光點絕對以最順暢之遊程作為安排，若遇特殊狀況如交通阻塞、觀光點休假、住宿飯店調整及其他不可抗拒之因素，或因飛機起降的時間、轉機點、進出點調整，行程因此可能會有所更動，本公司保有變更行程之權利。
- 5.航空公司保留航班時間調整及變更之權利。
- 6.請務必於起飛前3小時抵達機場辦理登機手續，逾時關櫃旅客需自行負責。
- 7.逢旺季或客滿，航空公司要求提早開立機票，繳交尾款時間將依航空公司規定辦理，不便之處敬請見諒！
- 8.正確行程內容、順序、班機時間、降落城市以及住宿飯店，請以行前旅遊手冊之行程表或說明會資料為準。
- 9.行程及餐食將會視情況（如季節、預約狀況、觀光地區休假及住宿飯店地點）調整。
- 10.旅途期間景區如需收取臺胞證查驗，煩請配合。
- 11.導遊會在車上販售當地土特產小物，貴賓可酌情選購，絕不強迫購買！
- 12.本行程為團體旅遊行程，為顧及旅客於出遊期間之人身及其他安全問題，於旅遊行程期間恕無法接受脫隊之要求；若因此而無法滿足您的旅遊需求，建議您另行選購團體自由行或航空公司套裝自由行，不便之處敬請諒。

- 13.本行程須同進同出，不可延回，若脫隊者行程中所載明之餐食，旅遊，住宿，船位等團體行程，將視為自動棄權，恕不退其餘團費。
- 14.大陸地區酒店常常會因官方批准星等的評比時間較長，或因酒店本身不想申請星等，但其酒店的建造、服務等格局都依同星級酒店標準，遇此狀況酒店將用【準】字自來代表，如造成困擾，敬請見諒。
- 15.本行程酒店住宿皆為2人1室（二張單人床房型）：
 - a.因中國大陸地區沒有3人房型，因此若是加床，即是在原標準房內加行軍床或加床墊；但有部份飯店連行軍床或床墊都沒有得加，並且加床者費用並無減少，相當劃不來！
 - b.中國大陸地區酒店需加價才能指定大床房型，或該酒店大床房數少，故無法保證用房。
 - c.單人報名時，若無法覓得合住的同性別旅客，需補單人房差，敬請見諒。
- 16.若有特殊餐食者（例如吃素、不吃牛肉者）請至少於出發前5天（不含假日）告知承辦人員，為您處理。需求全程素食餐之貴賓，機上由航空公司安排外，行程中餐食將以每1~2人為二菜一湯，3人為三菜一湯，4人則為四菜一湯...以此類推，至一桌八菜一湯為上限(以現場具體情況處理)。
- 17.單人報名者：飯店房型以兩人一室為主。單人報名者，本公司將盡量安排同性別旅客或領隊同房；若指定單人入住，請按房型補足單人房價差，實際價差費用以當團說明公佈為準。
- 18.如未滿20歲之未成年人，未與法定代理人一同報名參加旅遊行程時，須得法定代理人之同意，報名始為有效！為確認您的報名有徵得法定代理人之同意，請記得將旅行社所給旅遊定型化契約書或同意書，提供給您的法定代理人簽名後並繳回，報名手續始有效完成！
- 19.請注意：團員欲刷機票票根時，請依各家航空公司作業程式提出申請，謝謝合作。票根請於開票前向當團OP提出申請，出發後則只能申請搭機證明，工作天數不一定，等候航空公司通知。且需收取手續費單程一份NTD100，來回各一份NTD200。