

【山水桂林 龍脊梯田】

遇龍河漂流 船遊灕江 陽朔風光 印象劉三姐秀 文化交流考察 8 日

全程無購物站、無自費

特別安排體驗遇龍河竹筏漂流、欣賞印象劉三姐秀+玄幻山水間秀



船遊灕江

欣賞20元人民幣背景風光

灕江景區是廣西東北部喀斯特地貌發育最典型的地區
主要景點有冠岩、黃布倒影和仙人推磨等自然景觀
人稱“百里灕江、百里畫廊”

興坪古鎮依山傍水，灕江在此繞了一個大灣，群峰如劍分列於灕江兩岸。興坪灕江素以山水秀麗、景甲天下而著稱。

江上遊船，沿途可欣賞風景如畫的著名興坪佳境，特別是20元人民幣的背面風景圖畫，就在興坪灕江之上。

龍脊 梯田

世界梯田之冠

掛在天邊的美景

具有2300多年的歷史的龍脊梯田位於越城嶺西側江南古陸的邊緣，由於多次地質構造運動，形成了高山、階地、河谷地貌，具有由東北向西南傾斜的地形特徵。

有常年流水山澗溪流33條，將地區外高處的降雨及森林涵養的水源引入，提供了大部分梯田灌溉用水。

龍脊梯田共有稻田800畝，有最早開發的平安壯族梯田觀景區、金坑紅瑤梯田觀景區和龍脊古壯寨梯田文化觀景區三大景區。

在2010年升級為國家AAAAA級景區。



遇龍河

竹筏漂流

體驗舟行碧波上，
人在畫中游

遇龍河是灕江在陽朔境內最長的一條支流，全長43.5公里，流域面積158.47平方公里，整個景區沒有任何現代化建築、人工雕琢痕跡和都市喧囂，一切都是那麼原始、自然、古樸、純淨，實為桂林地區最大的純自然山水園地。

遇龍河是灕江在陽朔境內的一條支流，河水清澈如鏡，隨手就能拍出山水畫般的照片。與灕江風光相比，遇龍河的风景更溫婉，有“小灕江”之稱。

遇龍河的竹筏漂流很有名，可以坐筏細細品味沿河秀美的山水田園風光非常享受，安靜又放鬆。



銀子岩

桂林洞中之最

遊了銀子岩，一世不缺錢



景區位於桂林市荔浦市馬嶺鎮荔桂公路東側，為中國家4A級景區，是桂林旅遊圈新出現的一顆璀璨明珠，也是桂林現最大的岩洞。

貫穿12座山峰的銀子岩，現已開發游程2000米，分為下洞、大廳、上洞三個部分洞內絢麗、幽美的景點28處，奇特的自然景觀堪稱鬼斧神工，色彩繽紛而且形象各異的鐘乳石石柱、石塔、石幔、石瀑，構成了世界岩溶藝術萬般奇景，被世人美譽為“世界溶洞奇觀”。

銀子岩溶洞是典型的喀斯特地貌，貫穿十二座山峰，屬層樓式溶洞，洞內彙集了不同地質年代發育生長的鐘乳石，晶瑩剔透，潔白無瑕，宛如夜空的銀河傾斜而下，閃爍出像銀子似鑽石的光芒。



桂林城徽標誌

象鼻山

位於桂林市内桃花江與灘江匯流處，形似一頭巨象，象鼻和象腿之間是面積約一百五十平米的圓洞，江水穿洞而過，如明月浮水。坐落西岸的象山水月與灘江東岸的穿月岩相對，一掛於天，一浮于水，形成「灘江雙月」的奇特景觀。

主要景點有水月洞、象眼岩、普賢塔、雲峰寺及寺內的太平天國革命遺址陳列館等。

水月洞緊靠江邊，滴水流貫其間，如水中浮月，山石垂入水中如象鼻飲水灘江，景致極佳，唐宋以來即為遊覽勝地。

象鼻山是桂林的城徽山，是桂林旅遊的標誌山，國家首批4A級旅遊景區。

宋 蔣北處士《和水月洞韻》詩

水底有明月，水上明月浮。水流月不去，月去水還流。

形象地描繪了這一景致



★堯山景區

位於桂林市東郊，距市中心 8 公里，主峰海拔 909.3 米，是桂林市最高的山，因周唐時在山上建有堯帝廟而得名，也是中國首批 4A 級旅遊風景區和桂林市首批文明風景旅遊示範點。堯山以變幻莫測、絢麗多彩的四時景致聞名於世，乘觀光索道可直達堯山之頂，在山頂向東南方望去，您可以看到巨大的天然臥佛，猶如釋迦牟尼睡臥在蓮蓬之上，這是迄今發現的最大的天然臥佛。相傳只要您登上堯山，帝王見證。臥佛護佑，定會讓您一生平安，好運相隨。



雙秀欣賞

印象劉三姐一演出以印象、劉三姐為主題，將劉三姐經典山歌、廣西少數民俗風情、灑江漁火等元素創新組合。被譽為與上帝合作之傑作。

玄幻山水間秀一以桂林山水文化為主題，整場演出既有深厚的民族文化底蘊又有精湛的藝術形象感染力。結合芭蕾舞、特技、劇情和聲光效果的室內表演，如夢似幻的音樂、燈光和表演，特異的垂吊、翻轉、跳躍等等肢體動作，保證令您場體目結舌，讓您度過難忘的夜晚。

精選飯店

桂林灕江大瀑布飯店

內特設大型人造瀑布



飯店地處桂林市中心的繁華地段，東臨秀麗的灕江，正對碧波蕩漾的杉湖，南鄰象山公園，北望獨秀峰、疊彩山，環境怡人。

桂林灕江大瀑布飯店規模大、設施設備豪華，它在原灕江飯店的基礎上，以水景文化為背景，投資四個億進行大規模的改擴建。飯店內特設大型人造瀑布，擁有上部寬72米、下部寬75米、落水高度達45米，已列入大世界基尼斯紀錄。

客房精緻尊貴，床具舒適，設施一流，是您放鬆身心，享受青山綠水的理想之地。

★★★★★



新西街麗呈華廷酒店

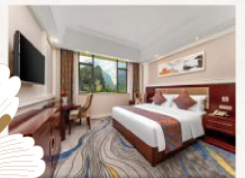
融合商務休閒設計理念



酒店坐落於縣城中心廣場，面朝景色秀麗的陽朔公園，地理位置得天獨厚。這是融合商務休閒設計理念，裝潢藝術構造於一體的酒店。

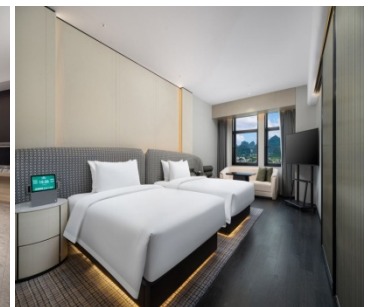
您旅途勞頓煙消雲散，盡享愜意。酒店關注每一個高效優質的細節服務，備受各界人士讚譽，是您旅行居停的最佳選擇。

準★★★★★



準★★★★★桂林臨桂蔚景溫德姆酒店

酒店矗立于桂林繁華的商業與行政新地標，與市政府、萬達廣場為鄰，四周桂林山水環繞環，視野開闊，仿佛置身水天一色之中。作為世界知名溫德姆集團的一員，無論是商務出差還是休閒度假，都能滿足您的各種需求。多間客房溫馨舒適，每一間都配備了齊全的現代設施，並享有高速網路，讓您隨時隨地與世界保持連接。讓我們在這裡，為您的每一次旅行留下難忘的回憶。



風味餐食

- 龍脊風味
- 澳門酒家
- 柳州風味
- 桂林風味
- 芋頭宴風味
- 桂北風味
- 野菌風味
- 阿甘酒家
- 金龍寨風味
- 啤酒魚風味

🍷 每人每日礦泉水一瓶 🍷

- Ⓜ 保證不進購物站、旅遊品質有保障
- 全程無自費
- 導遊在遊覽車上會推薦當地土特產等小物自由選購，絕不強迫！

【航班時間】 正確航班時間，以說明會資料和當日實際起飛時間為準。

7月	出發天數	航空公司	航班編號	起飛城市	抵達城市	起飛/抵達時間
	第 1 天	上海航空	FM820	松山 TSA	上海浦東 PVG	13:40/15:35
	第 1 天	中國東方航空	MU6403	上海浦東 PVG	桂林 KWL	18:05/20:35
8月	第 8 天	中國東方航空	MU5204	柳州 LZH	上海浦東 PVG	10:25/12:50
	第 8 天	中國東方航空	MU5005	上海浦東 PVG	桃園 TPE	15:50/17:40

11月	出發天數	航空公司	航班編號	起飛城市	抵達城市	起飛/抵達時間
	第 1 天	上海航空	FM802	松山 TSA	上海浦東 PVG	12:20/13:55
	第 1 天	上海航空	FM9367	上海浦東 PVG	桂林 KWL	15:50/18:45
12月	第 8 天	中國東方航空	MU5204	柳州 LZH	上海浦東 PVG	10:45/12:55
	第 8 天	中國東方航空	MU5005	上海浦東 PVG	桃園 TPE	15:45/17:40

【行程內容】

第一天 臺北松山 → 上海 → 桂林



今日帶著愉快雀躍的心情於臺北松山機場集合，由專業領隊帶領貴賓們協助辦理登機手續，經由上海轉機前往**桂林**。

【桂林】“桂林”之名，始於秦代，秦始皇置桂林、象、南海三郡，桂林郡因當地盛產玉桂而成名，這是“桂林”名稱的最早起源。桂林屬於典型的「喀斯特」巖溶地貌，遍佈全市的石灰岩經億萬年的風化浸蝕，形成了千峰環立、一水抱城、洞奇石美的獨特景觀，被世人美譽為「桂林山水甲天下」。

早餐：XXX	午餐：機上簡餐/點心	晚餐：機上簡餐/點心+特別贈送桂林米粉(每人 1 份)
--------	------------	-----------------------------

住宿酒店：準★★★★★臨桂蔚景溫德姆酒店 或臨桂希爾頓歡朋酒店 或同級

第二天

桂林-龍勝【世界梯田之冠~龍脊梯田景區:古壯寨梯田】-桂林【山水公園】



【龍脊梯田景區】龍脊梯田風景名勝區面積 70.1 平方公里，龍脊古壯寨梯田文化觀景區屬其中之一，位於龍脊村，是具有較高人文觀賞價值和梯田觀賞價值的觀景區。龍脊古壯寨目前有 300 戶人家，1300 多人口，有廖、侯、潘三姓，壯族，是廣西北壯的聚居地。龍脊古壯寨是中國現存最完整的壯族典型「幹欄」建築群，村寨裡上百年的老房子目前還保存有七座，最早的一座是清朝同治年間修建距今已有 150 多年的歷史。村寨內還保存有幾戶人家連在一起的壯族連屋，古風古韻，極具壯族建築代表性。

【古壯寨梯田】是壯族梯田的發源地，歷史悠久。龍脊古壯寨梯田線條豐富多彩，線條形狀以曲線為主，文化觀景區最高海撥 1300 米，最低海撥 350 米，其氣勢雄偉壯觀，巍峨雄渾。冬季的梯田，少了些夏日的喧囂與秋日的金黃，卻多了幾分靜謐與純淨。站在這裡一覽更為原始的整個梯田景觀，以及保存完好的壯族幹欄式建築，感受那份質樸與寧靜，心中會頓生磅礴之感。

【山水公園】是集自然觀光、休閒娛樂、生態保護、歷史文化展示於一體的綜合型公園，也是較大的生態公園。公園內有狀元橋、大廣場、草坪等美景，是拍照打卡的好地方。公園的規劃設計不僅是作為臨桂新區的重要娛樂休閒景觀，更是新區的“綠色心肺”工程，發揮了重要的生態功能。

早餐：酒店內早餐	中餐：龍脊風味 RMB50/人	晚餐：澳門酒家 RMB50/人
住宿酒店：準★★★★★臨桂蔚景溫德姆酒店 或臨桂希爾頓歡朋酒店 或同級		

第三天 桂林【東漓古村文化交流考察】-興坪【興坪古鎮、欣賞 20 元人民幣背景風光~船遊灕江(興坪碼頭往返)】-陽朔【欣賞印象劉三姐秀(新貴賓座)】



【東漓古村】(別名漓水人家)位於靈川縣大圩鎮潮田河畔，這裏既是一個活態的灕江傳統文化藝術鄉村，又是一個可以提供浸沒式人文體驗的野奢田園生活綜合體。它是一個沉浸式人文體驗的野奢田園生活綜合體，隨便走進一座院子，總是可以看到各種傳統老物件和越來越難得一見的經典場景。這裏被稱為“非遺古村”，很多民間工藝代代相傳，在時代的洪流中呈現出新的底色。

【興坪古鎮】是桂林、灕江、陽朔攝影的一個重要風光攝影拍攝地，興坪素以風景秀麗、冠甲灕江、陽朔而著稱。興坪佳境為灕江沿岸

風光的一個十分閃耀的亮點。興坪之美景實在難以用語言或文字來表達。無論您從任何角度，任何時間、季節，你都能夠發現興坪美得如此非凡。

【船遊灕江】乘船遊覽這一段約 3 公里的灕江景區。興坪古鎮依山傍水，灕江在此繞了一個大灣，群峰如劍分列於灕江兩岸，青山環立，綠水滢回，翠竹籠籠，柳樹裊裊，倒影幢幢，漁舟泛江，遊船爭流，形成絕色美景。興坪灕江素以山水秀麗、景甲天下而著稱。江上遊船，沿途可欣賞風景如畫的著名興坪佳境，特別是 20 元人民幣的背面風景圖畫，就在興坪灕江之上。

【欣賞印象劉三姐秀】第一部山水實景秀、創作時間長達 5 年、演員數超過 700 人、全球最大的山水實景演出「印象劉三姐」，當然成為陽朔代表。由導演張藝謀親手打造的《印象劉三姐》，是一部結合劉三姐山歌、廣西民族風情和文傳說歷史的山水實景大秀。**註：若因不可抗力或景區停演，則以千古情秀替代，敬請見諒！**

早餐：酒店內早餐	中餐：桂北風味 RMB50/人	晚餐：野菌火鍋 RMB50/人
住宿酒店：準★★★★★陽朔新西街麗呈華廷酒店 或麗怡酒店 或同級		

第四天 陽朔-荔浦【遇龍河竹筏漂流(途觀魚鷹捕魚)、桂林洞中之最~銀子岩景區】-陽朔【車遊十裏畫廊、遠觀月亮山、陽朔西街】



【遇龍河竹筏漂流】遇龍河是灕江在陽朔境內最長的一條支流，全長 43.5 公里，流域面積 158.47 平方公里，整個遇龍河景區，沒有任何所謂現代化建築，沒有任何人工雕琢痕跡，沒有任何一點都市喧囂，一切都是那麼原始、自然、古樸、純淨，實為桂林地區最大的純自然山水園地。遇龍河兩岸一派田園風光，賞心悅目。天平綠洲、情侶相擁、平湖倒影、夏棠勝境、雙流古渡、夢幻河谷等等，

讓人仿佛進入了天人合一的詩意境界，返璞歸真的自由天地。乘竹筏漂流在遇龍河上是遊覽絕佳方式，坐上緩慢的竹筏，看兩岸連綿起伏的山峰和田園風光，沿途還會經過小鎮和很多古橋，底下則是清澈的河面，安靜又放鬆。遇龍河的竹筏漂流很有名，可以坐筏細細品味沿河秀美的山水田園風光非常享受。

【銀子岩】位於中國廣西壯族自治區桂林市荔浦縣，銀子岩溶洞是典型的喀斯特地貌，貫穿十二座山峰，屬層樓式溶洞，洞內匯集了不同地質年代發育生長的鍾乳石，晶瑩剔透，潔白無瑕，宛如夜空的銀河傾斜而下，閃爍出像銀子、似鑽石的光芒，所以稱為“銀子岩”。

【十裏畫廊(車遊)】位於陽朔月亮山週邊，因沿路奇峰美景，田園秀色，許多山岩形狀獨特給人遐想，如詩如畫，被稱為陽朔十裡畫廊。主要景觀有海豚出水、火焰山、龍角山、青厄風光、古榕美景等。一路可賞遍周邊鄉村田野，周圍有美麗的山水田園風光相伴，能成為你一生不朽的體驗。

【月亮山(遠觀)】月宮裏洞內多鐘乳石，有的狀如嫦娥，有的狀如玉兔，還有一棵桂花樹，與廣寒宮的神話相吻合，真是天工造化。沿著月亮山對面的曆村觀月道且走且看，月亮形狀由娥眉月—滿月—半月—月牙，不斷變化著，由角度變化而陰晴圓缺，這也是陽朔風光的一絕。

【陽朔西街】是陽朔縣最熱鬧的步行街，位於陽朔古鎮中心，歷經 1400 多年，是陽朔最古老最繁華的街道，也是陽朔重要的旅遊景點之一。陽朔西街全長近 800 米，大理石路面，呈彎曲的 S 形，房屋建築古色古香，地方特色濃厚。用本地產的檳榔紋大理石鋪成，暗青油亮，兩旁是清代遺留的低矮磚瓦房，白粉牆紅窗，透著嶺南建築的古樸典雅。西街的建築大都是六七十年前的老房子，也有一些是明清時期的，所以歷史比較久遠。西街的街道用大塊的石板鋪成，也頗有歷史韻味。

早餐：酒店內早餐	中餐：芋頭宴風味 RMB50/人	晚餐：啤酒魚風味 RMB50/人
住宿酒店：準★★★★★陽朔新西街麗呈華廷酒店 或麗怡酒店 或同級		

第五天 陽朔【富裡橋風光】-桂林【穿山公園、七星公園(含電瓶車):桂海碑林、駱駝峰】



【富裡橋風光】是遇龍河上的一知石拱橋，距遇龍橋上游 500 米。寬 5 米，全長 30 米，高約 10 米，青石砌成的橋拱成大半圓形，倒映在水中，是一個雞蛋形的模樣，宛如大姑娘那張明朗的臉，十分別致。富裡橋單拱料石結構，橋面、欄杆、台階均為方石構成，建於明代永樂年間，橋長 30 米，寬 5 米，高 10 米，陽朔三大古橋之一。橋頭各有古樹一株，橋長與高大致相似，遠遠望去，橋拱與倒影相接，酷似一輪滿月。立橋頭觀四野，青山環抱，綠水繞莊，一派南國風光。

【穿山公園】位於桂林城南郊，以穿山為軸心，占地面積約 2 平方公里，是桂林市山水旖旎的公園之一，山頂有明代壽佛塔。小東江在兩山之間蜿蜒流過，山倒影江中，景色尤佳。

【七星公園】主要景觀有花橋、普陀山、駝峰、月牙山以及桂海碑林等，同時也蘊藏著豐厚的歷史人文景觀。歷史上形成了“北斗七星”、“駝峰赤霞”、“龍隱奇跡”等名勝。摩崖碑碣有 500 多件，為山水增添了歷史文化的光彩。

早餐：酒店內早餐	中餐：中式合菜 RMB50/人	晚餐：桂林風味 RMB50/人
住宿酒店：★★★★★灕江大瀑布飯店 或萬福麗柏酒店 或同級		

第六天 桂林【堯山景區(含往返索道)、伏波山、東西巷文化街+逍遙樓、榕杉湖景區:古南門+玻璃橋+日月雙塔外觀、欣賞玄幻雜技歌舞秀~山水間】



【堯山景區】位於桂林市東郊，距市中心 8 公里，主峰海拔 909.3 米，是桂林市最高的山因周唐時在山上建有堯帝廟而得名。堯山以變幻莫測、絢麗多彩的四時景致聞名於世，乘觀光索道可直達堯山之頂，在山頂向東南方望去，您可以看到巨大的天然臥佛，猶如釋迦牟尼睡臥在蓮蓬之上，這是迄今發現的最大的天然臥佛。相傳只要您登上堯山，帝王見證。臥佛護佑，定會讓您一生平安，好運相隨。

【伏波山】由多級山地庭園組成，有還珠洞、千佛岩、珊瑚岩、試劍石、聽濤閣、半山亭、千人鍋及大鐵鐘等景點和文物，集山、水、洞、

石、亭、園、文物於不足 1 萬平方米的範圍內，成為獨特的桂林山水的縮影。

【東西巷文化街】包含了正陽街東巷、江南巷、蘭井巷等桂林傳統街巷，空間尺度宜人，是桂林明清時代遺留下的唯一的一片歷史街巷，也是桂林古歷史風貌的觀景區。

【榕杉湖景區】是一個水體相連的連心湖。以陽橋為界，東為杉湖，西名榕湖，因湖岸生長的榕樹，杉樹而得名。榕湖常與杉湖一起合稱榕杉湖。自清代始，富紳名士紛紛於湖岸邊結廬而居。如今大多故居已了無蹤跡，僅餘存李宗仁官邸和桂廬。北斗橋位於榕湖，東連湖心島，西連古南門，橋形佈局走向按北斗星分佈，故名北斗橋。橋面欄杆全部用房山高級漢白玉打制，是廣西目前長的漢白玉橋。

【山水間秀】玄幻雜技歌舞秀《山水間》時長 70 分鐘，以桂林繽紛多彩的山水和獨具魅力的少數民族文化為背景，將桂林『山清水秀、洞奇石美』和生活趣味融入到跌宕起伏的藝術表演中。

註：若因不可抗力或景區停演，則現退 RMB25 元/人，敬請見諒！

早餐：酒店內早餐	中餐：金龍寨風味 RMB50/人	晚餐：阿甘酒家 RMB50/人
住宿酒店：★★★★★灕江大瀑布飯店 或萬福麗柏酒店 或同級		

第七天 桂林【桂林城徽標誌~象鼻山景區】-柳州【柳侯公園、螺螄粉文化展覽館(特別贈送品嚐螺螄粉每人 1 份)、五星商業步行街】



【象鼻山景區】位於桂林市中心、灕江與桃花江的交匯處，它猶如一匹舒卷長鼻、豪飲灕江甘泉的巨象而得名。清代工部郎中舒書在《象山記》中寫到：“粵西之奇以山，粵西之山之奇以石，而省城相對之象，則又奇之甚焉者。象鼻山以其栩栩如生的形象引人入勝，是桂林山水的典型代表，1995 年被定為桂林的城徽標誌。

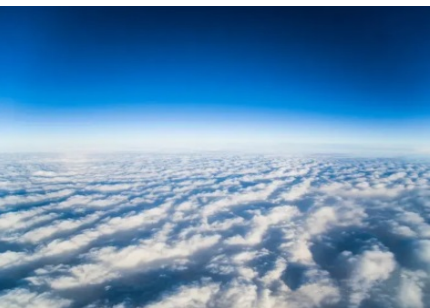
【柳侯公園】是柳州市中心的城市公園，是個鬧中取靜的好地方。江南風格，樹木參天，遊人間散，每天在此早鍛煉和飯後散步的人不少。而且幾乎每天都有一些當地人自發的在公園內演練樂器、練習歌舞，頗具專業水準，愛好音樂的人常常坐下就聽入了迷。公園的命名是為了紀念曾任柳州刺史柳宗元，柳州解放紀念碑也正是位於這個公園內。你可以進入柳侯祠拜一拜柳宗元的衣冠塚，瞻仰這位柳州的文化名人。

【螺螄粉文化展覽館】分為展示區、生產區、演示區、體驗區和購物區五大區域。在製作生產展示區，遊客能夠目睹生產工人製作、包裝螺螄粉預包裝產品的過程。在體驗區，遊客可以直接品嚐到現煮的螺螄粉。【柳州風味小吃螺螄粉】螺螄粉具有酸、辣、鮮、爽、燙的獨特風味，位居柳州風味小吃之首，它由柳州特有的軟滑爽口的米粉，加上酸筍、木耳、花生、油炸腐竹、黃花菜、鮮嫩青菜等配料及濃鬱適度的酸辣味和煮爛螺螄的湯水調合而成，因有奇特鮮美的螺螄湯，使人吃一想二！

【五星商業步行街】位於柳州市城中區五星商圈核心地段，北起解放北路，南至曙光中路，全長 903 米（包括老五星街），是目前柳州市最繁華的商業步行街，是集娛樂、購物、休閒、社交、文化、商業、餐飲於一體的綜合性步行街，已成為柳州商業繁榮的代表，外地遊客的必到之處。

早餐：酒店內早餐	中餐：中式合菜 RMB50/人	晚餐：柳州風味 RMB50/人
住宿酒店：準★★★★★柳州華美達廣場酒店 或紫荊花酒店 或同級		

第八天 柳州 → 上海 → 桃園



整理行囊前往機場，由專業領隊協助辦理登機手續，經由上海轉機飛往桃園國際機場，團員們互道珍重再見後，平平安安、快快樂樂地歸向闊別多日的家園，結束這次愉快的桂林之旅。期待下回再相會！

早餐：酒店早餐或餐盒	午餐：機上簡餐/點心	晚餐：XXX
住宿酒店：溫暖的家		

以上行程順序僅供參考，實際行程順序以團體行進順利為準

以上行程景點/餐廳/飯店如遇安全/政府徵收/景區關閉或維修等不可控因素，旅行社有調整權利，若無法接受，請勿報名！#

本行程團費所含景點門票均已分攤老人/小孩等優待票差價，亦不另行退還差價，請配合出示證件，若無法接受，請勿報名

中國大陸地區每年 4、5 月及 10、11 月季節交替期間，氣溫約 13-22 攝氏度，晝夜溫差大；酒店須配合政府環保節能政策，於此期間僅提供送風模式，無法提供冷氣；一般冷氣開放時間為 5 月底至 9 月底，具體時間以各酒店實際狀況為主，造成不便，請見諒！

◆70 歲以上或特殊旅客參團注意事項◆

1.若有行動不便（需要輪椅服務等）、特殊疾病、年滿70歲以上之貴賓，請主動告知。

2.為考量旅客自身之旅遊安全及整團行程順暢度，並顧及同團其他團員之遊覽權益，行動不便、特殊疾病、年滿70歲以上之貴賓，需與能獨立照顧您之家人或友人同行（家人/友人年齡需未滿65歲）。

以上2點仍需經敝公司評估，方始可接受報名。若報名繳付訂金後，再告知有行動不便、特殊疾病、年滿70歲以上等狀況，本公司將取消貴賓參團，取消費和已產生的費用會向貴賓收取。

【特別說明】

- 1.報名預購作業金/訂金：每人15000元。
- 2.在網路上完成報名動作，只是完成預定手續，並不保證一定有團位，尚需待客服人員確認後方可確定。
- 3.網頁優惠名額有限，若優惠名額已滿，請以當時報名之網頁價格計算；促銷優惠限定團，請訂單成立後請立即付訂，不便之處，敬請見諒。
- 4.本行程團體機票（含燃油附加稅等）一經確認/開票后，均無退票價值；如遇疾病因素無法搭乘可提供醫療診斷證明，本公司協助申請退票，是否能退票以航空公司認定和實際退下費用為準；此點基于航空公司之規定，故請接受再報名，敬請見諒！

【費用包含】

- 1.住宿:全程入住正規涉外標準酒店(二人一室)。
- 2.用餐:如行程所標示。
- 3.兩地機場稅及燃油附加費。
- 4.保險: 新台幣250萬旅遊責任險暨新台幣20萬意外醫療險(旅客未滿15歲或70歲以上，依法限制最高新台幣250萬旅行業責任險)。

【費用不含】

- 1.導遊、領隊和司機之服務小費：NT300元/人/天(請交于領隊統籌付給當地導遊及司機)。
- 2.房間小費以及行李小費敬請自付，行李小費以一件行李計算，提送一次建議人民幣5元/件，入住及離開酒店共2次提送，建議人民幣10元/件。
- 3.護照及新辦卡式電子臺胞證費用(費用請洽服務人員)
- 4.旅遊平安保險及旅遊不便險等其他私人保險項目。
- 5.行程表上未註明之各項開銷，建議、自費或自由活動所衍生之任何費用。
- 6.純係私人之消費：如行李超重費、飲料酒類、洗衣、電話、床頭與行李等禮貌性質小費及私人交通費。
- 7.團體旅責險不包含當地染疫後的所有醫療費用。

【作業規定】

- 1.團體報名確認後請繳交訂金。如個人因素無法成行取消當團行程，訂金無法退回。團體機票需團體去團體回，無法更改回程。
- 2.本行程團體機票（含燃油附加稅等）一經確認/開票后，均無退票價值；如遇疾病因素無法搭乘可提供醫療診斷證明，本公司協助申請退票，是否能退票以航空公司認定和實際退下費用為準；此點基于航空公司之規定，故請接受再報名，敬請見諒！
- 3.此團型使用團體機位，航班不可指定、不可延回、不可更改進出點、不可指定座位；特殊餐食及需求請報名時告知客服人員，以便作業。
- 4.本行程交通、住宿、觀光點絕對以最順暢之遊程作為安排，若遇特殊狀況如交通阻塞、觀光點休假、住宿飯店調整及其他不可抗拒之因素，或因飛機起降的時間、轉機點、進出點調整，行程因此可能會有所更動，本公司保有變更行程之權利。
- 5.航空公司保留航班時間調整及變更之權利。

- 6.請務必於起飛前3小時抵達機場辦理登機手續，逾時關櫃旅客需自行負責。
- 7.逢旺季或客滿，航空公司要求提早開立機票，繳交尾款時間將依航空公司規定辦理，不便之處敬請見諒！
- 8.正確行程內容、順序、班機時間、降落城市以及住宿飯店，請以行前旅遊手冊之行程表或說明會資料為準。
- 9.行程及餐食將會視情況（如季節、預約狀況、觀光地區休假及住宿飯店地點）調整。
- 10.旅途期間景區如需收取臺胞證查驗，煩請配合。
- 11.導遊會在車上販售當地土特產小物，貴賓可酌情選購，絕不強迫購買！
- 12.本行程為團體旅遊行程，為顧及旅客於出遊期間之人身及其他安全問題，於旅遊行程期間恕無法接受脫隊之要求；若因此而無法滿足您的旅遊需求，建議您另行選購團體自由行或航空公司套裝自由行，不便之處敬請諒。
- 13.本行程須同進同出，不可延回，若脫隊者行程中所載明之餐食，旅遊，住宿，船位等團體行程，將視為自動棄權，恕不退其餘團費。
- 14.大陸地區酒店常常會因官方批准星等的評比時間較長，或因酒店本身不想申請星等，但其酒店的建造、服務等格局都依同星級酒店標準，遇此狀況酒店將用【準】字自來代表，如造成困擾，敬請見諒。
- 15.本行程酒店住宿皆為2人1室（二張單人床房型）：
 - a.因中國大陸地區沒有3人房型，因此若是加床，即是在原標準房內加行單床或加床墊；但有部份飯店連行單床或床墊都沒有得加，並且加床者費用並無減少，相當劃不來！
 - b.中國大陸地區酒店需加價才能指定大床房型，或該酒店大床房數少，故無法保證用房。
 - c.單人報名時，若無法覓得合住的同性別旅客，需補單人房差，敬請見諒。
- 16.若有特殊餐食者（例如吃素、不吃牛肉者）請至少於出發前5天（不含假日）告知承辦人員，為您處理。需求全程素食餐之貴賓，機上由航空公司安排外，行程中餐食將以每1~2人為二菜一湯，3人為三菜一湯，4人則為四菜一湯...以此類推，至一桌八菜一湯為上限(以現場具體情況處理)。
- 17.單人報名者：飯店房型以兩人一室為主。單人報名者，本公司將盡量安排同性別旅客或領隊同房；若指定單人入住，請按房型補足單人房價差，實際價差費用以當團說明公布為準。
- 18.如未滿20歲之未成年人，未與法定代理人一同報名參加旅遊行程時，須得法定代理人之同意，報名始為有效！為確認您的報名有徵得法定代理人之同意，請記得將旅行社所給旅遊定型化契約書或同意書，提供給您的法定代理人簽名後並繳回，報名手續始有效完成！
- 19.70歲以上或特殊旅客參團注意事項：
 - a.若有行動不便、慢性疾病、年滿70歲以上之貴賓，請主動告知。
 - b.為考量旅客自身之旅遊安全及行程順暢度，並顧及同團其他團員之遊覽權益，行動不便之貴賓，需與能獨立照顧您之家人或友人同行（家人/友人年齡需未滿65歲）。
 - c.以上2點需經敝公司評估，方始可接受報名。若報名付訂金後臨時告知取消，將收取相關必要費用，敬請見諒。
- 20.請注意：團員欲刷機票票根時，請依各家航空公司作業程式提出申請，謝謝合作。票根請於開票前向當團OP提出申請，出發後則只能申請搭機證明，工作天數不一定，等候航空公司通知。且需收取手續費單程一份NTD100，來回各一份NTD200。