

【冬戀江西 廬山溫泉泡湯】

夢幻望仙谷 葛仙村 婺源篁嶺 弦高古城 文化交流考察 8 日

全程升等三排座VIP遊覽車

特別安排享受廬山獨有的富氫溫泉

冬戀江西 ——廬山溫泉泡湯——

望仙谷

精心打造的現實版仙俠世界

是中國 4A 級景區，位於江西省上饒市廣信區望仙鄉望仙谷景區，是一個充滿神秘色彩的旅遊勝地。

屬廬山山脈，位於廬山的東北面，距上饒市區 50 千米，景區規劃面積約 6.1 平方千米，由九牛、岩鋪、南山、圓山頂、芳村 5 區域大板塊組成。其源於東漢，始於三國，轄 93 平方千米。以山、水、谷、村、寺、林、田為資源本底，有峽谷漂流、棧道探險、岩鋪民俗、天心禪寺、南山桃源、三疊水、胡氏宗祠等眾多景點。

坐落山谷中的

葛仙村

宮崎駿千與千尋世界的現實版

葛仙山位於江西省上饒市鉛山縣中部的葛仙山鎮，地處武夷山北麓，主峰葛仙峰海拔 1096.3 米，景區面積 50 平方千米，號稱“中華靈寶第一山”。

葛仙山上古跡形勝。集宗教文化與自然風光為一體，是道教和佛教和藹共處的宗教地，形成了“一山兩教、道佛雙修”的宗教文化。

自明代以來，葛仙山寺觀形成了每年六月初一開山門、十月初一開山門的例規，期間形成的廟會成為葛仙山文化中的風景線。

人間仙境

★中國最美鄉村~婺源篁岭

篁岭位於江西省上饒市婺源縣，以其獨特的“曬秋”文化、梯田風光和徽派建築聞名，被譽為“中國最美的鄉村”和“梯雲人家”，是中國 5A 級旅遊景區，最具代表性的徽派古村落之一，也是婺源旅遊的核心景點。篁岭始建於明代中葉，已有近 600 年歷史，是典型的徽派古村落。篁岭地勢崎嶇，平地稀缺，村民遂於屋頂晾曬農作物，由此漸漸形成別具一格的“曬秋”盛景。每逢秋冬，老百姓都會把富餘的食物拿出來曬乾過冬。所以，秋曬是老百姓生活富足的象徵。”春曬水筍、夏曬山珍、秋曬果蔬、冬曬鄉俗，不同的時節，不同的色彩。民居呈扇形梯狀分佈，粉牆黛瓦、馬頭牆錯落，保留五桂堂、天街古巷等明清建築，融合石雕、木雕等工藝，展現“梯雲人家”的獨特佈局。



★中國十大名山之一~廬山

廬山被譽為“人文聖山”，素有“匡廬奇秀甲天下”之譽。傳說殷周時期有匡氏兄弟七人結廬隱居於此，後成仙而去，其所居之廬幻化為山，故而得名。廬山北靠長江，東臨鄱陽湖，雄奇秀拔，雲霧繚繞，山中多飛泉瀑布和奇洞怪石，名勝古蹟遍佈。廬山以雄、奇、險、秀聞名於世，擁有眾多自然景觀，包括峰巒、谷地、坡地、河流、湖泊等。廬山不僅自然風光秀麗，而且歷史文化底蘊深厚。自古以來，無數文人墨客在此留下了膾炙人口的詩句和寶貴的文化遺產。1982 年，廬山被中國國務院頒佈為首批國家級風景名勝區；1996 年 12 月 6 日，被列為世界文化遺產；2003 年成為中華十大名山之一；2004 年入選首批世界地質公園；2007 年被評為中國 5A 級旅遊景區。此外，廬山還被評為中國首批“天氣氣候景觀觀賞地”之一。



★世界最大的露天阿彌陀佛~東林大佛

東林大佛位於廬山山麓，北依廬山主峰，群山環抱，山水相連，彌陀壇城，淨宗道場，朝聖勝地，是一方集朝聖、修行、弘法、教育、慈善、安養為一體的淨土。東林大佛專案總投資約 10 億元，動用 48 公斤黃金為大佛鍍金。以四十八米阿彌陀佛接引銅像為核心，組成部分包括淨土文化區、新東林寺、比丘尼院、隱逸文化區、安養區、海會堂、大德精舍區等。唐代建築風格的建築群沿著中軸線佈置，呈現出中國古代聖山建築群的經典建築空間組織形式，將中軸線的主要建築依序展開，建築空間開合有致，起伏跌宕。佛像坐落在半空之中，登山階梯時平時起，間有虹橋飛跨，平臺遠眺，形成一個視野開合，高度起伏，張弛有序的禮佛拜佛空間序列，使阿彌陀佛的神秘、慈悲、莊嚴漸次展現在信眾面前。



★一眼千年的徽派美學~弦高古城

古城位於婺源縣紫陽鎮，是婺源紫陽鎮的核心歷史街區，擁有 1100 多年歷史，得名于唐代天複元年的弦高鎮，因“背靠青山、前臨玉帶”的徽州理想地形布局得名，南宋時因朱熹祖籍被賜名“文公闕裡”。古城是唐宋時期的縣治所在地，以其独特的徽派建筑风格著称，白墙黛瓦与飞檐翘角的完美结合，每一处都仿佛是一幅生动的画卷。現保留有“四水歸堂”天井、徽派三雕(木雕、磚雕、石雕)等 古建特色。漫步在古城的街巷间，斑驳的城墙、古老的建筑，每一处都仿佛在诉说着千年的故事。那些徽商云集、繁华热闹的场景，仿佛历历在目。如今，这座古城依然保留着那份独特的历史韵味，与现代生活交织出一幅美丽的画卷。



★非遺絕技點燃中式浪漫~火壺表演

火壺表演是婺源弦高古城最具視覺衝擊力的非遺項目之一，它的歷史可以追溯到宋朝時期，但真正盛行於明清兩代。特別是在清朝宣統年間，為了平息城江鋪的火災，人們在新春期間殺豬宰羊祭祀，並玩耍火龍以祈求平安，逐漸形成了火壺表演的傳統。表演者將燒紅的木炭裝入特製鐵籠，通過上下抖動形成漫天火花，配合音樂節奏，營造出“火樹銀花”的震撼效果。這一過程中，火光與壺影交相輝映，如同璀璨的星光在夜空中閃爍，傳遞著祝福和驅除邪祟的美好寓意。



杭州西湖

位於浙江省杭州市西面，是中國大陸首批國家重點風景名勝區和中國十大風景名勝之一。西湖是中國大陸主要的觀賞性淡水湖泊之一，也是現今《世界遺產名錄》中少數幾個和中國唯一一個湖泊類文化遺產。湖中被孤山、白堤、蘇堤、楊公堤分隔，按面積大小分別為外西湖、西裡湖、北裡湖、小南湖及嶽湖等五片水面，蘇堤、白堤越過湖面，小瀛洲、湖心亭、阮公墩三個小島鼎立於外西湖湖心，夕照山的雷峰塔與寶石山的保俶塔隔湖相映，由此形成了“一山、二塔、三島、三堤、五湖”的基本格局。



AAAAA景區 世界文化遺產

♥ 貼心安排 ♥
全程升等三排座VIP遊覽車

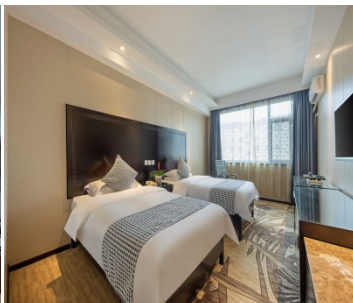
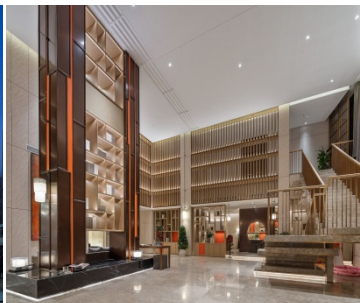


註：圖片僅供參考，依當地實際安排為準，請見諒！

精選飯店

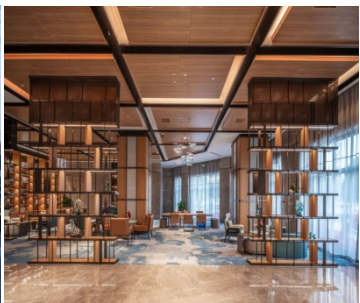
★★★★★婺源瑞怡清華婺源酒店

酒店位於中國最美的鄉村——婺源縣城的中心繁華地帶，位於茶鄉路和文公路的交匯處。總面積 10000 餘平方米，每間客房裝飾精心別致，舒適典雅，房間佈局合理，配有中央空調系列，衛星電視，夜晶電腦上網，國內、國際直撥電話等服務設施一應俱全。本著“以人為本、賓客至上”的服務宗旨，推崇“微笑服務”的原則。



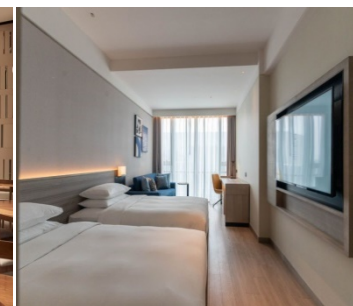
準★★★★★九江嘉萊特精選酒店

酒店是嘉萊特國際飯店集團旗下的精選品牌，酒店位於九江市八裡湖新區，是九江市高端優質資源最為集中的“行政文化、休閒觀光”區域，知名餐飲、娛樂等設施一應俱全，您可盡情享受吃住行和購物休閒的便利。走進大堂，在輕奢又不失華麗的裝修風格中，您便可以開始享受暖心，貼心的服務，酒店大堂有 24 小時供應的中央空調，酒店還有無人售貨機，想要什麼都可以快捷便利的購買獲取，當然，時尚又輕巧的機器人，也是可以 24 小時為您提供物品供應以及外賣服務的；為入住酒店的各類人士提供如歸家般的優質體驗！酒店整體座山靠水，故而所有客房均可看山觀水，是目前八裡湖新區一家看山觀水的酒店。



準★★★★★凱悅嘉軒酒店

酒店位於 T4 航站樓東側，通過室內步道直達出發和到達大廳以及機場交通中心。酒店提供 336 間舒適典雅的客房及套房，豐富的餐飲選擇。酒店還配有室內恒溫泳池和 24 小時開放的健身中心，以及即時航班資訊與自助值機服務等便捷設施，為追求品質高效的旅行者輕鬆開啟流暢自在的旅行體驗。



風味餐食

- 南孔風味 ● 粉蒸風味 ● 淵明家宴 ● 潯陽風味 ● 豫章風味 ● 酒店合菜
- 衢州風味 ● 西湖風味 ● 三石風味 ● 乾隆禦宴 ● 弋陽風味 ● 葛仙八卦宴

每人每日礦泉水一瓶

- ◎ 保證不進購物站，旅遊品質有保障
- ◎ 全程無自費
- ◎ 導遊在遊覽車上會推薦當地土特產等小物自由選購，絕不強迫！

【航班時間】 正確航班時間，以說明會資料和當日實際起飛時間為準。

出發天數	航空公司	航班編號	起飛城市	抵達城市	起飛/抵達時間
第 1 天	中國國際航空	CA 150	桃園 TPE	杭州 HGH	12:20/14:20
第 8 天	中國國際航空	CA 149	杭州 HGH	桃園 TPE	09:30/11:20

【行程內容】

第一天 桃園 → 杭州-衢州【水亭門歷史文化街區】



今日帶著愉快雀躍的心情集合於桃園國際機場，搭乘豪華客機飛往素有「人間天堂」之稱的**杭州市**。

【杭州】簡稱“杭”，古稱臨安、錢塘、武林，是浙江省轄地級市、浙江省省會、副省級市、超大城市、六大古都之一，杭州都市圈核心城市，國務院批復確定的浙江省經濟、文化、科教中心，長江三角洲中心城市之一。杭州市地處中國華東地區、浙江省北部、錢塘江下游，西部屬浙西丘陵區，主幹山脈有天目山等，東部屬浙北平原，地勢低平，河網密佈；屬亞熱帶季風氣候，四季分明，雨量充

沛。杭州市是首批國家歷史文化名城，以“東南名郡”著稱於世，跨湖橋遺址的發掘顯示 8000 多年前，就有人類在此繁衍生息。距今 5000 多年前的良渚文化被稱為“中華文明的曙光”。杭州自秦朝設縣治以來，已有 2200 多年歷史，五代吳越國和南宋王朝兩代建都杭州。杭州人文古跡眾多，西湖及其周邊有大量的自然及人文景觀遺跡，具代表性的有西湖文化、良渚文化、絲綢文化、茶文化，因風景秀麗，素有“人間天堂”的美譽。

【水亭門歷史文化街區】位於浙江省衢州市中心，是一片歷史悠久的區域，始建于唐代，曾是衢州六大古城門之一。這個街區因其豐富的歷史文化遺存而著稱，是衢州的核心魅力所在。水亭門歷史文化街區不僅保留了衢州老街的風貌，還彙集了會館、城樓、廟宇、商鋪等多種歷史建築元素，展現了濃厚的傳統文化氛圍和歷史人文景觀。

早餐：XXX

午餐：機上簡餐/點心

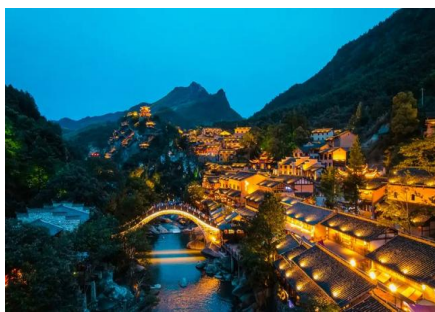
晚餐：南孔風味 RMB50/人

住宿酒店：準★★★★★中環雷迪森莊園 或衢江東方大酒店 或同級

第二天

衢州【杜澤老街、盈川古城】-望仙谷【現實版仙俠世界望仙谷~青雲橋、尋仙路、三疊水、白鶴崖、望仙谷夜景】-上饒

【杜澤老街】杜澤鎮有一條百年街道，它位於杜澤鎮銅山溪旁，當地人親切地稱之為“杜澤老街”。明末清初，這裡文人輩出、商賈雲集，形成了 39 條街巷交錯的格局，有“千戶煙灶萬戶丁”之稱。老街由南向北延伸，長度約 800 米，狹窄而悠長。一道流水穿街而過，上面鋪就青石板，還有好多座小巧精緻的“金水橋”。



【**盈川古城**】作為衢州市唯一一個入選浙江省首批千年古鎮(古村)的村落，盈川古村可謂歷史悠久、源遠流長。盈川村位於現在的浙江省衢州市衢江區高家鎮，面臨衢江，與龍遊縣小南海鎮接壤，從唐朝武則天執政時的如意元年(西元 692 年)開始設縣，到元和七年(西元 812 年)撤銷，歷時整整 120 年。兩宋時期，盈川改為鄉，明清以後，為盈川村，千年光陰流轉，無數朝代更迭，盈川之名卻始終不變。

【**望仙谷**】是中國 4A 級景區，位於江西省上饒市廣信區望仙鄉望仙谷景區，是一個充滿神秘色彩的旅遊勝地。屬靈山山脈，位於靈山的東北面，距上饒市區 50 千米，景區規劃面積約 6.1 平方千米，由九牛、岩鋪、南山、圓山頂、芳村 5 區域大板塊組成，是一個集觀光、娛樂、休閒、度假、探險、健身為一體的旅遊之地。望仙谷源於東漢，始於三國，轄 93 平方千米。望仙谷以山、水、谷、村、寺、林、田為資源本底，有峽谷漂流、棧道探險、岩鋪民俗、天心禪寺、南山桃源、三疊水、胡氏宗祠等眾多景點。

【**青雲橋**】一座單拱鋼結構大橋，跨度 35 米。橋下九牛水勝，涓流不息；橋上清風沐人，風月無邊。由此北望，峰巒起伏，雲霧出岫，氣勢雄偉。平步青雲，探訪仙境。望仙行之始，尋仙路之初。

【**三疊水**】是望仙谷獨特水景，由兩條溪流交匯而成，沿山谷地勢形成三級瀑布景觀。各級瀑布水流形態、氣勢不同又相互呼應。第一級水流平緩似薄紗飄落，第二級水流稍急濺起水花如珍珠灑落，第三級最為壯觀，水流奔騰氣勢磅礴。站在旁，聽流水聲賞美景，仿佛置身世外桃源，“疊水迎賓”讓人有賓至如歸之感，踏入望仙谷就被大自然熱情感染。

【**白鶴崖**】是望仙谷標誌性景點，它高聳陡峭，形如展翅白鶴。傳說曾有白鶴棲息，故而得名。站在崖頂能俯瞰望仙谷全景，青山綠樹環繞，雲霧繚繞，崖壁樓閣與自然相融，宛如仙俠畫卷。沿著崖壁棧道行走，如臨仙境，可感受自然與人類智慧的結合。在此，能拍照留念，也能靜享自然，讓心靈得到洗禮。

早餐：酒店內早餐

中餐：衢州風味 RMB50/人

晚餐：方便逛街，敬請自理

(贈送每人一隻特色烤鴨腿或烤雞腿)

住宿酒店：★★★★江南豪庭國際酒店 或莫林酒店 或同級

第三天

上饒-葛仙村文化交流考察【葛仙山(含上下纜車)、葛仙殿、靈寶仙街、燈光秀、水幕秀、篝火晚會】



【**葛仙村**】位於中國江西省上饒市，是一處融合道教文化與自然景觀的度假勝地。每年的秋季，葛仙村的楓葉逐漸變紅，這裡的山林被楓葉染成紅黃交錯的美麗景致，形成一片絢爛的景象，宛如仙境。遊客可以在這裡欣賞到金燦燦的紅楓葉，感受大自然的美麗和寧靜。人們或駐足拍照，或靜坐賞楓，享受著大自然賦予的寧靜與美好。

【**葛仙山(含上下纜車)**】位於江西省上饒市鉛山縣中部的葛仙山鎮，地處武夷山北麓，主峰葛仙峰海拔 1096.3 米，葛仙山景區面積 50 平方千米，號稱“中華靈寶第一山”。據歷代郡縣誌載，漢以前葛

仙山名雲崗山，因漢末赤烏元年間(238 年—251 年)江左著名道士、醫藥學家、道教靈寶派創始人葛玄(後人稱之為葛仙翁)在此煉丹、飛升，故易名葛仙山，又稱葛山。葛仙山集宗教文化與自然風光為一體，是道教和佛教和睦共處的宗教地，形成了“一山兩教、道佛雙修”的宗教文化。葛仙山上古跡形勝，擁有洗腳坑、上馬石、下馬石、煉丹台、息心岩、仙人足印、飛升台、香爐峰、七星井、道人石、普同塔、試劍石、龍眼井、百步嶺、千年古松等景觀。自明代以來，葛仙山寺觀形成了每年六月初一開山門、十月初一關山門的例規，期間形成的廟會成為葛仙山文化中的風景線。

【**葛仙殿**】又稱玉虛觀，坐落在葛仙山最高峰香爐峰上。葛仙殿始建於北宋元祐七年(1092 年)，是信士和遊客上葛仙山的必經之地。殿內供奉著葛玄的塑像，殿長 29.2 米，寬 17 米，總面積 496 平方米，建築樣式為歇山式樣，三進式院落。葛仙殿不僅是道教聖地的重要組成部分，還承載著豐富的歷史和文化背景。

【**靈寶仙街**】是上饒葛仙村裡的一條商業街，仙街兩旁都是各式各樣的店鋪、展館和民宿，白天和夜間的仙街，判若兩街，截然不同，夜間的仙街更風姿綽約、更風情萬種、更有情有調，仙街沿途有很多玩點。漫步走向靈寶仙街。街道兩旁的店鋪琳琅滿目，各種特色小吃的香氣撲鼻而來。鉛山湯粉的

爽滑細膩，燈蓋饌的獨特風味，讓人忍不住大快朵頤。在品嚐美食的同時，不妨欣賞一下店內精美的手工藝品，感受當地的傳統文化。

【燈光秀】燈光秀和水幕電影主要圍繞眾妙閣與邊上的水舞臺而設計佈置，眾妙閣是景區的制高點，主樓高 26 米，採用古代建築結構，為三層四柱的純木結構。燈光表演先從“亮閣”開始，當流光溢彩的科技燈光聚焦投影在眾妙閣上，眾妙閣頓時變得神采奕奕，似乎披上了七彩神衣。多彩燈光隨著古典音樂不斷魔幻地變動，呈現出春、夏、秋、冬等不同精美畫面，加上閣樓上下還有舞蹈演員們隨之翩翩起舞，眾妙閣仿佛也在情不自禁地靈動起來。**註：燈光秀表演，以現場園區公告為主，如因景區、天氣原因或客人自身原因無法觀看，則無法退費，敬請見諒。**

【水幕秀】《歸真紀》水幕電影演出，其通過高壓水泵和特製水幕發生器，將水自下而上、高速噴出霧化形成“銀幕”，再由專用放映機將特製的錄影帶投射在“銀幕”上，形成不可多見的水幕電影效果。每當人物出入畫面時，好似騰飛天空或自天而降，充滿了虛無縹緲和夢幻的感覺。在水舞臺上，舞蹈演員們伴隨時而激蕩、時而舒緩的音樂，演繹出一幕幕跌宕起伏的仙境傳奇故事。**註：水幕秀表演，以現場園區公告為主，如因景區、天氣原因或客人自身原因無法觀看，則無法退費，敬請見諒。**

【篝火晚會】演員們和觀眾一起圍繞篝火載歌載舞，共同度過一個開心快樂的夜晚。晚會最後，主持人呼籲大家用最大的聲音喊出自己的口號，並祝願大家在葛仙村度假區度過愉快時光。**註：篝火晚會，以現場園區公告為主，如因景區、天氣原因或客人自身原因無法觀看，則無法退費，敬請見諒。**

早餐：酒店內早餐	中餐：戈陽風味 RMB50/人	晚餐：葛仙八卦宴 RMB70/人
住宿酒店：★★★★葛仙村暗香園酒店 或葛仙村仙村客驛酒店 或同級		

第四天

葛仙村-南昌【萬壽宮歷史文化街區】-廬山【東林大佛】-溫泉鎮【飯店內享受廬山獨有的富氫溫泉自由泡湯(請自備泳衣)】



【萬壽宮歷史文化街區】地處江西省南昌市城市核心中山路商圈，集時尚購物、餐飲娛樂、社交休閒、文化旅遊於一體的大型綜合性街區。萬壽宮歷史文化街區由歷史民居、商業街區、萬壽宮宗教文化區三個部分組成。街區由清華大學建築設計院設計，集中展現江右民系的建築風貌和傳統文化。街區總建築群共 123 棟，其中，晚清贛派民居風格建築 118 棟，包含南昌總商會、持志堂、玉泰鹽莊、羅英故居舊址等 45 棟歷史風貌建築。古色古香的建築，青石板鋪就的小路，街邊琳琅滿目的老字型大小店鋪，滿滿的都是南昌的老味道。在這裡，你可以放慢腳步，感受傳統與現代碰撞出的獨特魅力。

【廬山】被譽為“人文聖山”，素有“匡廬奇秀甲天下”之譽。傳說殷周時期有匡氏兄弟七人結廬隱居於此，後成仙而去，其所居之廬幻化為山，故而得名。廬山北靠長江，東臨鄱陽湖，雄奇秀拔，雲霧繚繞，山中多飛泉瀑布和奇洞怪石，名勝古蹟遍佈。廬山以雄、奇、險、秀聞名於世，擁有眾多自然景觀，包括峰巒、谷地、坡地、河流、湖泊等。廬山不僅自然風光秀麗，而且歷史文化底蘊深厚。自古以來，無數文人墨客在此留下了膾炙人口的詩句和寶貴的文化遺產。1982 年，廬山被中國國務院頒佈為首批國家級風景名勝區；1996 年 12 月 6 日，被列為世界文化遺產；2003 年成為中華十大名山之一；2004 年入選首批世界地質公園；2007 年被評為中國 5A 級旅遊景區。此外，廬山還被評為中國首批“天氣氣候景觀觀賞地”之一。

【東林大佛】是佛教淨土宗的發源地(東林寺)的標誌，是中國及全球第一高阿彌陀佛像。北依廬山主峰，群山環抱，山水相連，彌陀壇城，淨宗道場，朝聖勝地，是一方集朝聖、修行、弘法、教育、慈善、安養為一體的淨土。須彌台四角落為四尊菩薩，分別為：東南角—南無觀世音菩薩。西南角—南無大勢至菩薩。西北角—南無普賢菩薩。東北角—南無文殊菩薩。四尊菩薩全身及塔身和佛像一樣，做貼真金工程，真金外還有漆。

【廬山獨有的富氫溫泉】廬山溫泉位於廬山山南，不踞山巔，而獨居山腳，大概是“水往低處流”的緣故。廬山溫泉，水熱如湯，又有“湯泉”俗稱；更重要的是，溫泉水源，發於廬山牯嶺，溫泉是廬山的血液，廬山的精髓。廬山溫泉是高熱的弱礦化度含氟含矽質，鹼性重碳酸鈉型硫化氫氫泉。簡單地稱為複合泉。廬山溫泉屬於醫療礦泉，雖然它的可溶性固體並沒有一克(0.334)，但她具有較高的溫度，年平均溫度在 62 度以上，含有特殊的成分，有良好的醫療作用及較高的應用價值。

早餐：酒店內早餐

中餐：豫章風味 RMB50/人

晚餐：淵明家宴 RMB50/人

住宿酒店：準★★★★★廬山醉石溫泉度假酒店 或廬山上湯溫泉度假村 或同級

第五天

溫泉鎮-廬山【花徑、錦繡谷、仙人洞、美廬別墅、含鄱口、牯嶺街、蘆林湖】-九江



【花徑】花徑相傳是唐代詩人白居易詠詩《大林寺桃花》的地方。白居易被貶任江州（九江）司馬時，曾來廬山遊覽，當時正值暮春，白居易有感於山下桃花已落而此處桃花仍盛開，吟道：“人間四月芳菲盡，山寺桃花始盛開”。行走在廬山花徑公園面積約 1000 餘平方米的楓園內，眼望著雲騰霧漫光柱，感受著風吹樹動葉落，塵囂似乎凝固，沒有冷落清秋節，忽生鼎沸熱愛心。那一片片飄散而逝的彩色精靈，仿佛告訴人們“落紅不是無情物，化作春泥更護花”的詩中哲理。

【錦繡谷】是由大林峰與天池山交會而成。因四季紅紫匝地，花團錦簇，故名錦繡。錦繡谷是因第四紀冰川作用，經過冰川的反覆刻切，形成了一個平底陡壁的山谷。毛主席的七絕詩：「暮色蒼茫看勁松，亂雲飛渡仍從容。天生一個仙人洞，無限風光在險峰。」所描寫的就是錦繡谷景色。

【仙人洞】是一個由砂崖構成的岩石洞。由於大自然的不斷風化和山水長期沖刷，慢慢形成天然洞窟。因其形似佛手，故名佛手岩。相傳唐代名道呂洞賓曾在此洞中修煉，直至成仙。後人為奉祠呂洞賓，將佛手岩更名為仙人洞。

【美廬別墅】始建於 1903 年，原為英國蘭諾茲勳爵建造，1934 年由巴莉女士贈予宋美齡後成為蔣介石夫婦夏都官邸。庭園占地 4928 平方米，主樓為石木結構英國券廓式風格，含兩層主樓及一層附樓，現存周恩來紀念室、蔣介石辦公室原貌及宋美齡生活物品。該別墅見證 1937 年 6 月至 7 月周恩來兩次上廬山與蔣介石進行國共合作談判，一樓展廳保存著當年鋪紅絨布的談判桌。蔣介石在此發表《抗戰宣言》，促成《中國共產黨為公佈國共合作宣言》發表及抗日民族統一戰線形成，“美廬”，曾作為蔣介石的夏都官邸，“主席行轅”，曾是當年“第一夫人”生活的“美的房子”，演化出的歷史軌跡，有魔影，也有過光燦；有鬧劇，也有過正劇；有政治的冷酷，也有生活的溫馨……無疑予人視覺上心理上一種潛在的誘惑，無疑令人浮想聯翩。

【含鄱口】位於東南部含鄱嶺的一個山口，海拔 1286 公尺。此處三面環山，一面對湖，三座山峰連在一起猶如一隻張開的巨口，有欲飲鄱陽之水，而得名於含鄱口。含鄱口也是中國九大觀日出地之一，最佳地為含鄱亭。登上含鄱亭，極目四眺，湖光山色，盡收眼底。

【牯嶺街】是廬山景區的 center，海拔 1100 米高，是名副其實的天街。牯嶺街三面環山，一面峽谷，東為大月山，西有大林山。南為牯牛嶺，北臨剪刀峽豁口，自東向西略成弧形形成半邊街的特色。站在街心公園，可以眺望九江古城、長江玉帶，為休閒、消遣、娛樂的理想場所，也常是廬山旅遊者的首到之地。

【蘆林湖】位於廬山區海拔 1040 公尺的東谷蘆林盆地。毛澤東生前曾多次在蘆林湖中暢遊。1993 年在橋頭建造“毛澤東詩碑園”，以紀念其百年誕辰。碑上鋼刻著毛澤東手跡《登廬山》、《題仙人洞》和古詩多首。這裡也是電影《廬山戀》中男女主人最後見面游泳的場景。

早餐：酒店內早餐

中餐：三石風味 RMB50/人

晚餐：潯陽風味 RMB50/人

住宿酒店：準★★★★★嘉萊特精選酒店 或美豪麗致酒店 或同級

第六天

九江-中國最美鄉村~婺源【攝影天堂~月亮灣、篁嶺含上下纜車(欣賞獨特曬秋景觀)、弦高古城(欣賞非遺火壺表演+民謠表演+絕美夜景)】



【婺源】婺源縣位於江西省東北部，地處贛、皖、浙三省交界，總面積 2967 平方公里，森林覆蓋率高達 83.67%，素有“八分半山一分田，半分水路和莊園”之稱。作為徽州文化的重要發源地，婺源以“中國最美鄉村”的美譽聞名，融合了自然山水與人文底蘊，成為國內外遊客嚮往的生態旅遊勝地。婺源保存了明清古建築 3810 餘幢，擁有 7 個中國歷史文化名村和 30 個傳統村落，如江灣、篁嶺等。徽派建築的白牆黛瓦、飛簷翹角與山水相映成趣，形成獨特的“水墨畫”

卷”。

【**月亮灣**】位於秋口鎮石門村，到達李坑的半路之間，有一座狹長的小島。小島夾在兩岸之間，形狀猶如一彎月，得名月亮灣。月亮灣是半路上的一處小景點，因恰如月亮的形態、隔岸徽派民居的典雅、周邊秀美的景色相融合。偶有三五農婦臨湖漿洗，時常引得路人紛紛駐足，深得遊客喜愛，拍攝此時美景。以至成為攝影愛好者們最佳拍攝地之一。

【**篁嶺**】位於江西省上饒市婺源縣，是中國最具代表性的徽派古村落之一，也是婺源旅遊的核心景點。篁嶺始建於明代中葉，已有近 600 年歷史，是典型的徽派古村落。篁嶺地勢崎嶇，平地稀缺，村民遂於屋頂晾曬農作物，由此漸漸形成別具一格的“曬秋”盛景。每逢秋冬，老百姓都會把富餘的食物拿出來曬乾過冬。所以，秋曬是老百姓生活富足的象徵。“春曬水筍、夏曬山珍、秋曬果蔬、冬曬鄉俗，不同的時節，不同的色彩。民居呈扇形梯狀分佈，粉牆黛瓦、馬頭牆錯落，保留五桂堂、天街古巷等明清建築，融合石雕、木雕等工藝，展現“梯雲人家”的獨特佈局。篁嶺以其獨特的“曬秋”文化、梯田風光和徽派建築聞名，被譽為“中國最美的鄉村”和“梯雲人家”。

【**弦高古城**】位於婺源縣紫陽鎮，是婺源紫陽鎮的核心歷史街區，擁有 1100 多年歷史，得名于唐代天復元年的弦高鎮，因“背靠青山、前臨玉帶”的徽州理想地形佈局得名，南宋時因朱熹祖籍被賜名“文公闕裡”。古城是唐宋時期的縣治所在地，以其獨特的徽派建筑风格著称，白墙黛瓦与飞檐翘角的完美结合，每一处都仿佛是一幅生动的画卷。現保留有“四水歸堂”天井、徽派三雕(木雕、磚雕、石雕)等古建特色。漫步在古城的街巷間，斑駁的城牆、古老的建築，每一处都仿佛在訴說着千年的故事。那些徽商云集、繁華熱鬧的場景，仿佛歷歷在目。如今，這座古城依然保留着那份獨特的歷史韻味，與現代生活交織出一幅美麗的畫卷。

【**非遺火壺表演**】是婺源弦高古城最具視覺衝擊力的非遺項目之一，融合了傳統技藝與民俗信仰。表演者將燒紅的木炭裝入特製鐵籠，通過上下抖動形成漫天火花，配合音樂節奏，營造出“火樹銀花”的震撼效果，其文化淵源可追溯至古代社火儀式，象徵對火與土地的崇拜，兼具驅邪祈福的寓意。**註：火壺表演，以現場園區公告為主，如因景區、天氣原因或客人自身原因無法觀看，則無法退費，敬請見諒！**

【**民謠表演**】民謠演出以徽州本土音樂為特色，表演者多著漢服，彈唱融合了贛東北山歌與徽州小調的原創曲目，搭配古箏、二胡等傳統樂器，營造出濃郁的江南水鄉氛圍。**註：民謠表演，以現場園區公告為主，如因景區、天氣原因或客人自身原因無法觀看，則無法退費，敬請見諒！**

早餐：酒店內早餐	中餐：粉蒸風味 RMB50/人	晚餐：酒店合菜 RMB50/人
住宿酒店：★★★★★瑞怡清華婺源酒店 或婺源國際酒店 或同級		

第七天

婺源-杭州【龍塢茶鎮(賞茶山風光、體驗小竹簍採茶+漢服體驗、品鑒龍井+瞭解茶文化)、漫步西湖、明清河坊街(贈送每人一個特色定勝糕)】



【**龍塢茶鎮(賞茶山風光、體驗小竹簍採茶+漢服體驗、品鑒龍井+瞭解茶文化)**】位於杭州西南，繞城公路穿鎮而過，離杭州市中心約 15 公里，四周群山環繞，茶園茶山連綿起伏，是西湖龍井最大產區，素有“萬擔茶鄉”之稱，初步規劃用地面積 217.26 公頃，建築面積 78.59 萬平方米，主要發展茶產業+旅遊業。

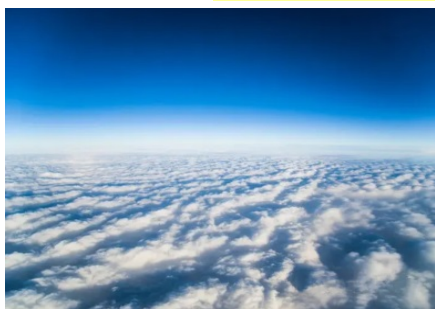
【**西湖**】位於浙江省杭州市西面，是中國國家重點風景名勝區和中國十大風景名勝之一，是中國大陸主要的觀賞性淡水湖泊之一，也是現今《世界遺產名錄》中少數幾個和中國唯一一個湖泊類文化遺產。西湖三面環山，面積約 6.39 平方千米，東西寬約 2.8 千米，南北長約 3.2 千米，繞湖一周近 15 千米。湖中被孤山、白堤、蘇堤、楊公堤分隔，按面積大小分別為外西湖、西裡湖、北裡湖、小南湖及嶽湖等五片水面，蘇堤、白堤越過湖面，小瀛洲、湖心亭、阮公墩三個小島鼎立於外西湖湖心，夕照山的雷峰塔與寶石山的保俶塔隔湖相映，由此形成了“一山、二塔、三島、三堤、五湖”的基本格局。**註：杭州西湖景區常有不定期性交通管制，大型遊覽車無法入內，團體如遇此狀況，以當地公交車接駁替代，敬請貴賓見諒！**

【**明清河坊街**】為《宋史》四大名將之一張俊居住地，因宋室南渡有功，封為清河郡王，故這一帶被命為清河坊，成為當時杭州的文化、商業中心；但張俊同時也是陷害嶽飛的其中一人，因此，為了感念嶽飛，在這有座忠義亭，是一條有著深厚歷史、文化底蘊的古街。古街裡有不計其數的老字型大小店鋪，如孔鳳春香粉店、萬隆火腿店、宓大昌旱煙店等，除了是免於被拆除的命運外，反而更加重視此地。1999 年重新規劃，增添了橙黃色的瓦片、青白色的騎牆、明晃亮眼的牌樓，成功再現杭州古

都風味。

早餐：酒店內早餐	中餐：乾隆禦宴 RMB50/人	晚餐：西湖風味 RMB50/人
住宿酒店：準★★★★★杭州蕭山凱悅嘉軒酒店 或蕭元雷迪森廣場酒店 或同級		

第八天 杭州 → 桃園



整理行囊前往機場，辦理出境手續後，搭乘豪華客機返回桃園，團員們互道珍重再見後，平平安安、快快樂樂地歸向闊別多日的家園，結束這次愉快的八日之旅。

早餐：酒店內早餐	午餐：機上簡餐/點心	晚餐：XXX
住宿酒店：溫暖的家		

以上行程順序僅供參考，實際行程順序以團體行進順利為準

以上行程景點/餐廳/飯店如遇安全/政府徵收/景區關閉或維修等不可控因素，旅行社有調整權利，若無法接受，請勿報名！#

本行程團費所含景點門票均已分攤老人/小孩等優待票差價，亦不另行退還差價，請配合出示證件，若無法接受，請勿報名

中國大陸地區每年 4、5 月及 10、11 月季節交替期間，氣溫約 13-22 攝氏度，晝夜溫差大；酒店須配合政府環保節能政策，於此期間僅提供送風模式，無法提供冷氣；一般冷氣開放時間為 5 月底至 9 月底，具體時間以各酒店實際狀況為主，造成不便，請見諒！

◆70 歲以上或特殊旅客參團注意事項◆

1.若有行動不便（需要輪椅服務等）、慢性疾病、年滿 70 歲以上之貴賓，請主動告知。

2.為考量旅客自身之旅遊安全及行程順暢度，並顧及同團其他團員之遊覽權益，行動不便之貴賓，需與能獨立照顧您之家人或友人同行（家人/友人年齡需未滿 65 歲）。

以上 2 點需經敝公司評估，方始可接受報名。若報名付訂金後，本公司得知貴賓有行動不便等狀況，將取消貴賓參團，取消費和已產生的費用會向貴賓收取。

【特別說明】

- 報名預購作業金/訂金每人10000元。
- 在網路上完成報名動作，只是完成預定手續，並不保證一定有團位，尚需待客服人員確認後方可確定。
- 網頁優惠名額有限，若優惠名額已滿，請以當時報名之網頁價格計算；促銷優惠限定團，請訂單成立後請立即付訂，不便之處，敬請見諒。
- 本行程團體機票（含燃油附加稅等）一經確認/開票后，均無退票價值；如遇疾病因素無法搭乘可提供醫療診斷證明，本公司協助申請退票，是否能退票以航空公司認定和實際退下費用為準；此點基于航空公司之規定，故請接受再報名，敬請見諒！

【費用包含】

- 住宿:全程入住正規涉外標準酒店(二人一室)。
- 用餐:如行程所標示。
- 兩地機場稅及燃油附加費。
- 保險: 新台幣250萬旅遊責任險暨新台幣20萬意外醫療險(旅客未滿15歲或70歲以上，依法限制最高新台幣250萬旅行業責任險)。

【費用不含】

- 導遊、領隊和司機之服務小費：NT300元/人/天(請交于領隊統籌付給當地導遊及司機)。
- 房間小費以及行李小費敬請自付，行李小費以一件行李計算，提送一次建議人民幣5元/件，入住及離開酒店共2次提送，建議人民幣10元/件。

- 3.護照及新辦卡式電子臺胞證費用(費用請洽服務人員)
- 4.旅遊平安保險及旅遊不便險等其他私人保險項目。
- 5.行程表上未註明之各項開銷，建議、自費或自由活動所衍生之任何費用。
- 6.純係私人之消費：如行李超重費、飲料酒類、洗衣、電話、床頭與行李等禮貌性質小費及私人交通費。
- 7.團體旅責險不包含當地染疫後的所有醫療費用。

【作業規定】

- 1.團體報名確認後請繳交訂金。如個人因素無法成行取消當團行程，訂金無法退回。團體機票需團體去團體回，無法更改回程。
- 2.本行程團體機票（含燃油附加稅等）一經確認/開票后，均無退票價值；如遇疾病因素無法搭乘可提供醫療診斷證明，本公司協助申請退票，是否能退票以航空公司認定和實際退下費用為準；此點基于航空公司之規定，故請接受再報名，敬請見諒！
- 3.此團型使用團體機位，航班不可指定、不可延回、不可更改進出點、不可指定座位；特殊餐食及需求請報名時告知客服人員，以便作業。
- 4.本行程交通、住宿、觀光點絕對以最順暢之遊程作為安排，若遇特殊狀況如交通阻塞、觀光點休假、住宿飯店調整及其他不可抗拒之因素，或因飛機起降的時間、轉機點、進出點調整，行程因此可能會有所更動，本公司保有變更行程之權利。
- 5.航空公司保留航班時間調整及變更之權利。
- 6.請務必於起飛前3小時抵達機場辦理登機手續，逾時關櫃旅客需自行負責。
- 7.逢旺季或客滿，航空公司要求提早開立機票，繳交尾款時間將依航空公司規定辦理，不便之處敬請見諒！
- 8.正確行程內容、順序、班機時間、降落城市以及住宿飯店，請以行前旅遊手冊之行程表或說明會資料為準。
- 9.行程及餐食將會視情況（如季節、預約狀況、觀光地區休假及住宿飯店地點）調整。
- 10.旅途期間景區如需收取臺胞證查驗，煩請配合。
- 11.導遊會在車上販售當地土特產小物，貴賓可酌情選購，絕不強迫購買！
- 12.本行程為團體旅遊行程，為顧及旅客於出遊期間之人身及其他安全問題，於旅遊行程期間恕無法接受脫隊之要求；若因此而無法滿足您的旅遊需求，建議您另行選購團體自由行或航空公司套裝自由行，不便之處敬請諒。
- 13.本行程須同進同出，不可延回，若脫隊者行程中所載明之餐食，旅遊，住宿，船位等團體行程，將視為自動棄權，恕不退其餘團費。
- 14.大陸地區酒店常常會因官方批准星等的評比時間較長，或因酒店本身不想申請星等，但其酒店的建造、服務等格局都依同星級酒店標準，遇此狀況酒店將用【準】字自來代表，如造成困擾，敬請見諒。
- 15.本行程酒店住宿皆為2人1室（二張單人床房型）：
 - a. 因中國大陸地區沒有3人房型，因此若是加床，即是在原標準房內加行軍床或加床墊；但有部份飯店連行軍床或床墊都沒有得加，並且加床者費用並無減少，相當劃不來！
 - b. 中國大陸地區酒店需加價才能指定大床房型，或該酒店大床房數少，故無法保證用房。
 - c. 單人報名時，若無法覓得合住的同性別旅客，需補單人房差，敬請見諒。
- 16.若有特殊餐食者（例如吃素、不吃牛肉者）請至少於出發前5天（不含假日）告知承辦人員，為您處理。需求全程素食餐之貴賓，機上由航空公司安排外，行程中餐食將以每1~2人為二菜一湯，3人為三菜一湯，4人則為四菜一湯...以此類推，至一桌八菜一湯為上限(以現場具體情況處理)。
- 17.單人報名者：飯店房型以兩人一室為主。單人報名者，本公司將盡量安排同性別旅客或領隊同房；若指定單人入住，請按房型補足單人房價差，實際價差費用以當團說明公布為準。
- 18.如未滿20歲之未成年人，未與法定代理人一同報名參加旅遊行程時，須得法定代理人之同意，報名始為有效！為確認您的報名有徵得法定代理人之同意，請記得將旅行社所給旅遊定型化契約書或同意書，提供給您的法定代理人簽名後並繳回，報名手續始有效完成！
- 19.請注意：團員欲刷機票票根時，請依各家航空公司作業程式提出申請，謝謝合作。票根請於開票前向當團OP提出申請，出發後則只能申請搭機證明，工作天數不一定，等候航空公司通知。且需收取手續費單程一份NTD100，來回各一份NTD200。